

Інформація стосовно забезпечення учасників антитерористичної операції земельними ділянками на території Дрогобицького району Львівської області
(станом на 01 02 2018 року)

№ з/п	Назва адміністративно-територіальної одиниці (район, місто обласного значення)	Кількість учасників АТО	Загальна площа земельних ділянок, зарезервованих територіальними органами Держгеокадастру, га	з них				Кількість учасників АТО, які звернулись із заявою/клопотанням про отримання земельної ділянки	Погодження з місцевими радами
				для будівництва і обслуговування жилого будинку, господарських будівель і споруд (присадибна ділянка)	для ведення садівництва	для індивідуального дачного будівництва	для ведення особистого селянського господарства		
1	2	3	4	5	6	7	8	9	
1	Уличнянська с/р	5	3				3	1	Погоджено
4	Вороблевицька	1	15				15	0	Погоджено
5	Долішньолужецька	1	53,4481				53,4481	3	Погоджено
6	Летнянська с/р	5	4,6				4,6	1	Погоджено
7	Волянська с/р	0	4,5				4,5	0	Погоджено
8	Добрівлянська с/р	0	1,1				1,1	0	Погоджено
9	Новокропивницька с/р	3	2,0		2,0			4	Погоджено
12	Верхньодорожівська	2	128,6				18,6	0	Погоджено
14	Броницька с/р	3	0,60				0,60	0	Погоджено
16	Нижньогаївська с/р		12,9207		12,9207				Погоджено
17	Підбузька с/р		36,3857				36,3857		Погоджено
18	Доброгостівська с/р		8,799		8,799				Погоджено
19	Урізька с/р		40,6503				40,6503		Погоджено
20	Ріпчицька с/р		46,3				46,3		Погоджено
21	Болехівська с/р		10		10				Погоджено
22	Унятицька с.р.		4,7				4,7		
23	Нагуєвицька с.р.		3,2				3,2		
	Всього по району		265,8		33,7		232,1		

Уличненська сільська рада






 Площа – 3,0га

Кадастровий номер - відсутній

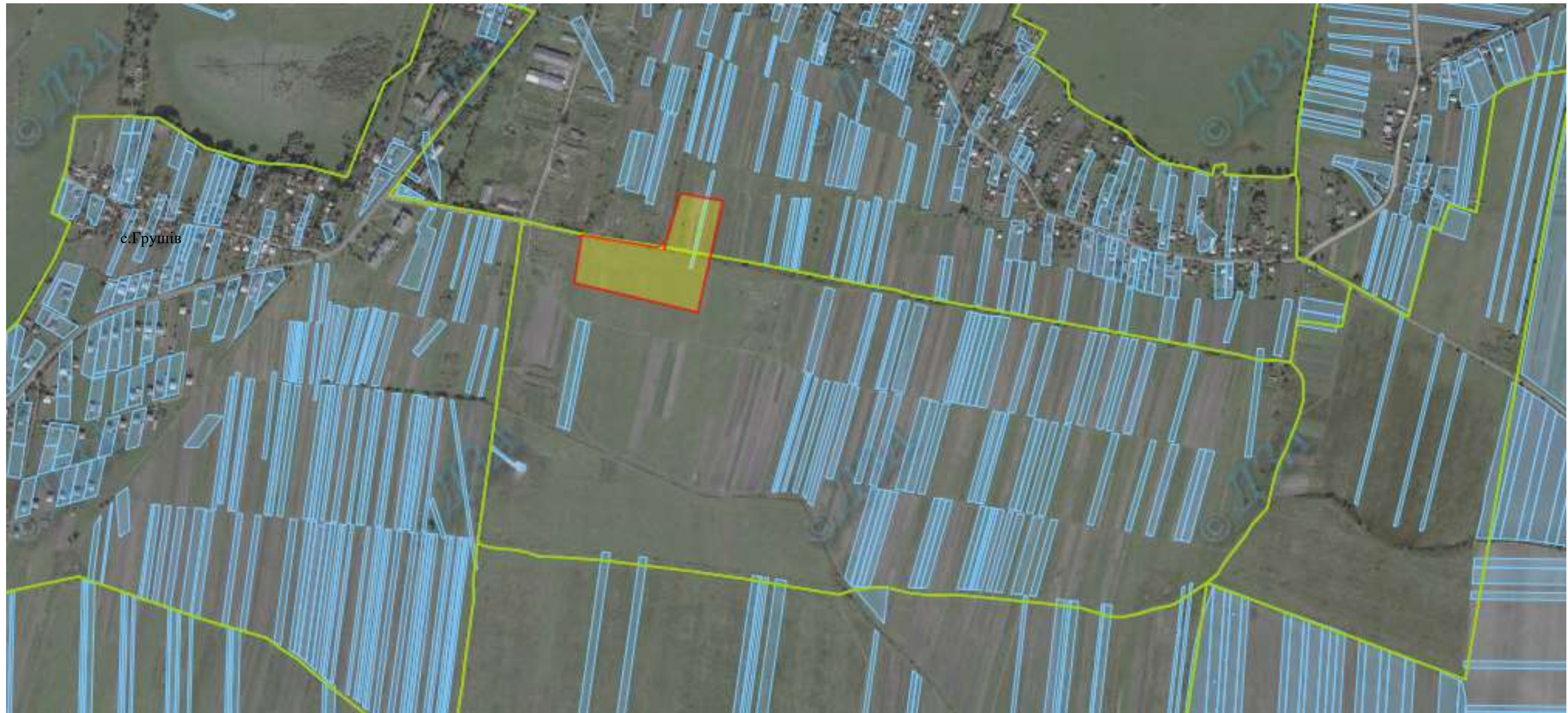
Цільове призначення – для ведення особистого селянського господарства

Агровиробнича група ґрунтів – 18 г

Умовні позначення :

-  - межа зарезервованого масиву земельних ділянок;
-  - межі населених пунктів;
-  - межі земельних ділянок, переданих у власність, користування.

Грушівська сільська рада






с.Грушів



Площа – 4,0га

Цільове призначення – для будівництва та обслуговування житлового
Житлового будинку

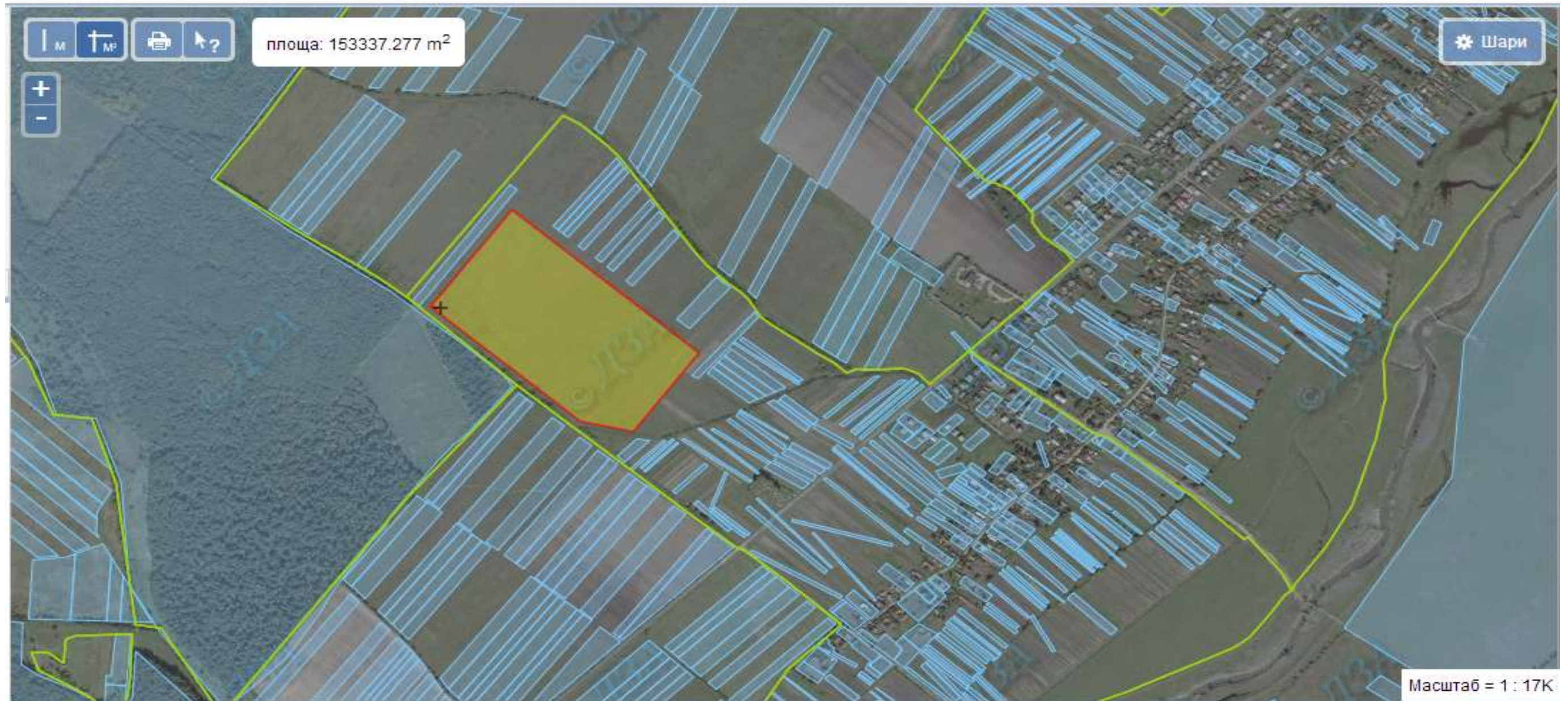
Умовні позначення :

-  - межа зарезервованого масиву земельних ділянок;
-  - межі населених пунктів;
-  - межі земельних ділянок, переданих у власність, користування.

Кадастровий номер - відсутній

Агровиробнича група ґрунтів – 18г

Вороблевицька сільська рада




- Площа – 15,0га
Цільове призначення – для ведення особистого селянського господарства
Умовні позначення :
- межа зарезервованого масиву земельних ділянок;
 - межі населених пунктів;
 - межі земельних ділянок, переданих у власність, користування.

Кадастровий номер - відсутній
Агровиробнича група ґрунтів – 18г




Долішньолужецька сільська рада



 Площа – 4,6га

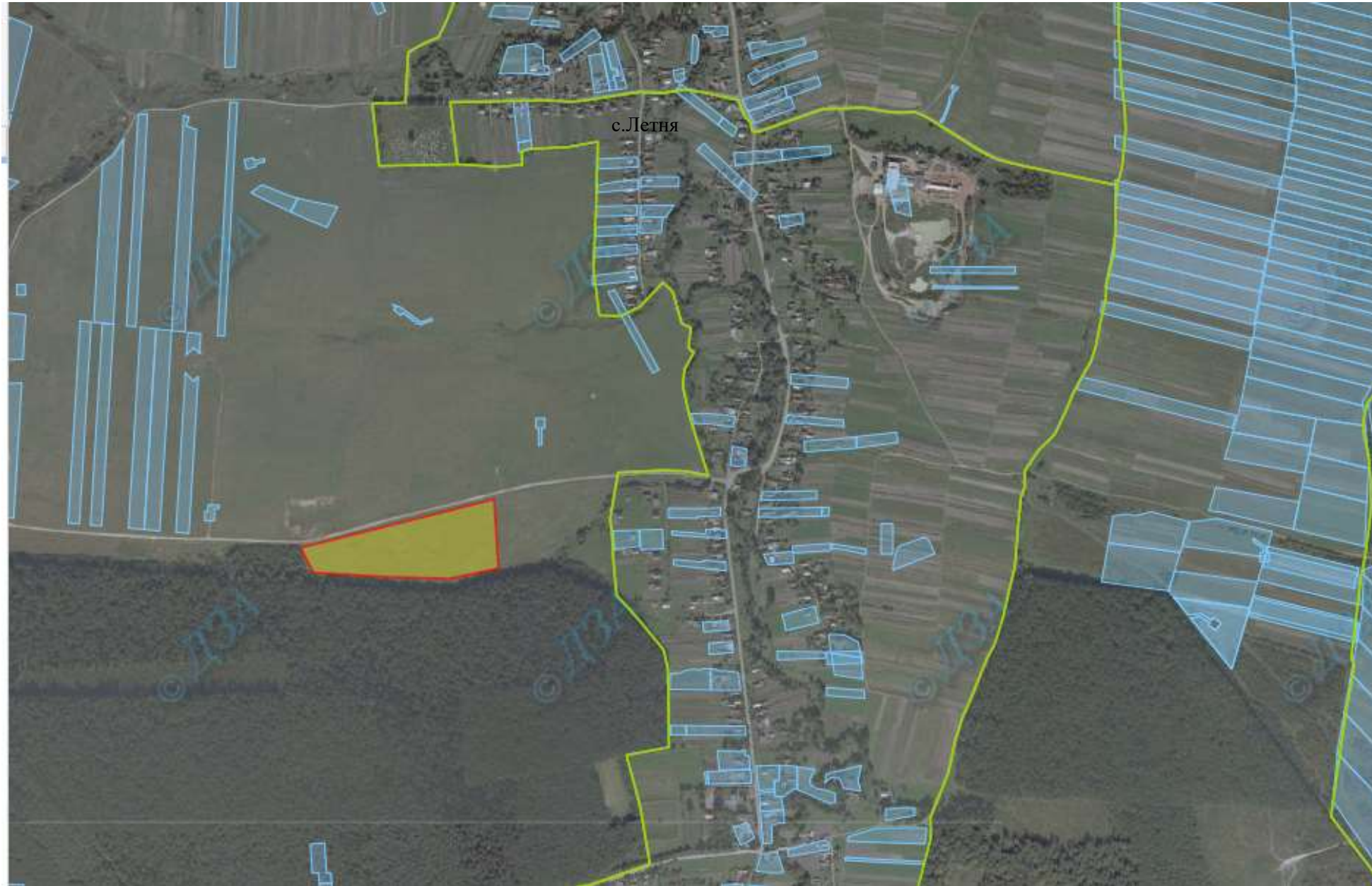
Цільове призначення – для ведення особистого селянського господарства

Умовні позначення :

-  - межа зарезервованого масиву земельних ділянок;
-  - межі населених пунктів;
-  - межі земельних ділянок, переданих у власність, користування.

Кадастровий номер - відсутній
Агровиробнича група ґрунтів –

Летнянська сільська рада






 Площа – 4,6га

Кадастровий номер - відсутній

Цільове призначення – для ведення особистого селянського господарства

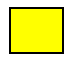
Агровиробнича група ґрунтів – 18г

Умовні позначення :

-  - межа зарезервованого масиву земельних ділянок;
-  - межі населених пунктів;
-  - межі земельних ділянок, переданих у власність, користування.

Нижньогаївська сільська рада






 Площа – 12.9207га

Кадастровий номер – 4621282100:05:000:0500

Цільове призначення – для ведення садівництва


Агровиробнича група ґрунтів – 18г

Умовні позначення :

-  - межа зарезервованого масиву земельних ділянок;
-  - межі населених пунктів;
-  - межі земельних ділянок, переданих у власність, користування.



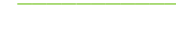
Ріпчицька сільська рада



 Площа – 46,3га

Цільове призначення – для ведення особистого селянського господарства

Умовні позначення :

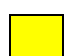
-  - межа зарезервованого масиву земельних ділянок;
-  - межі населених пунктів;
-  - межі земельних ділянок, переданих у власність, користування.

Кадастровий номер – відсутній

Агровиробнича група ґрунтів – 177д, 176г,141

Волянська сільська рада






 Площа – 4,5га

Кадастровий номер - відсутній

Цільове призначення – для ведення особистого селянського господарства

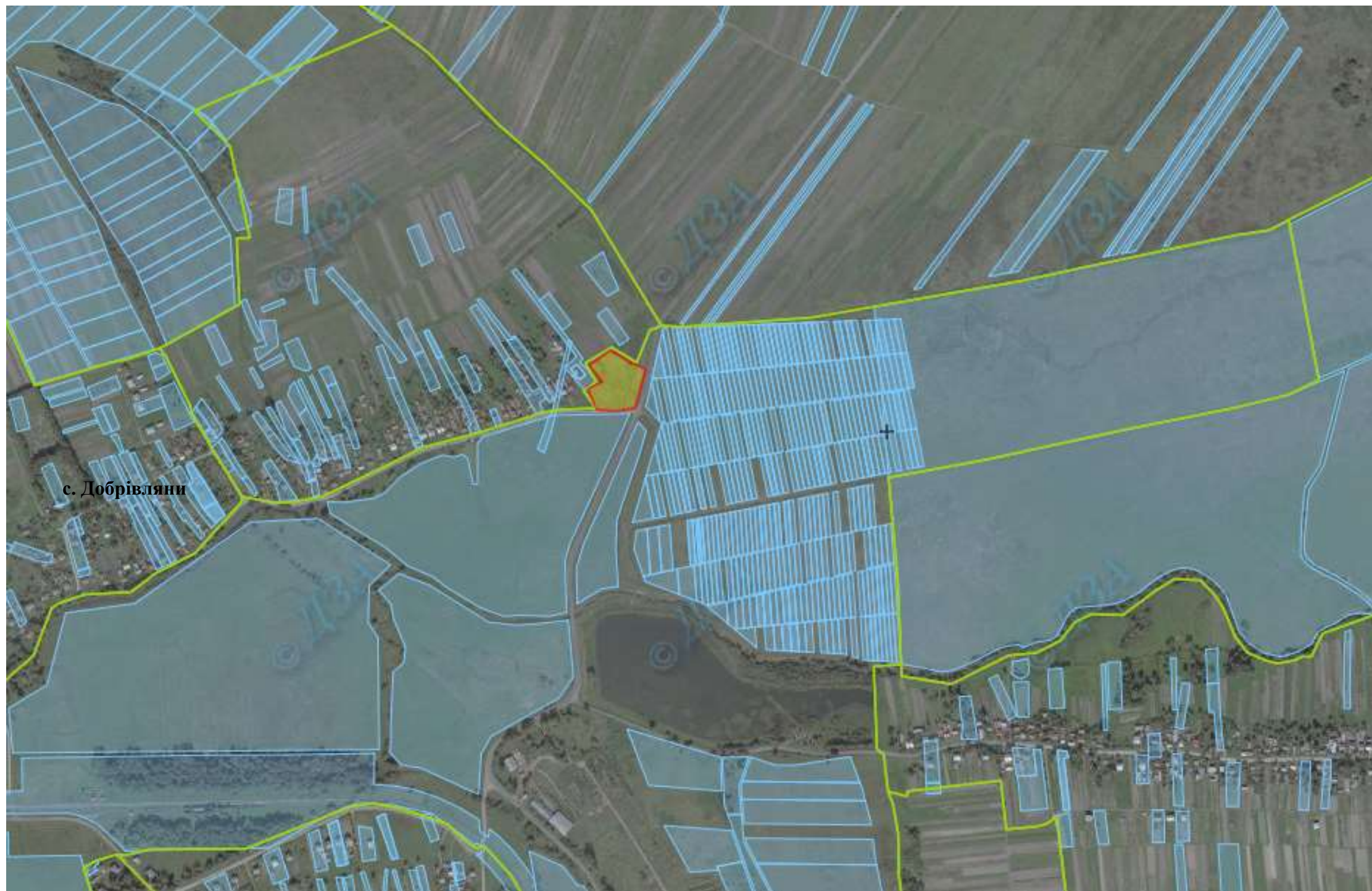
Агровиробнича група ґрунтів – 141г

Умовні позначення :

-  - межа зарезервованого масиву земельних ділянок;
-  - межі населених пунктів;
-  - межі земельних ділянок, переданих у власність, користування.

Надано земельні ділянки для ведення садівництва загальною площею – 4,50га для учасників АТО

Добрівлянська сільська рада



с. Добрівляни






Площа – 1,1га

Кадастровий номер - відсутній

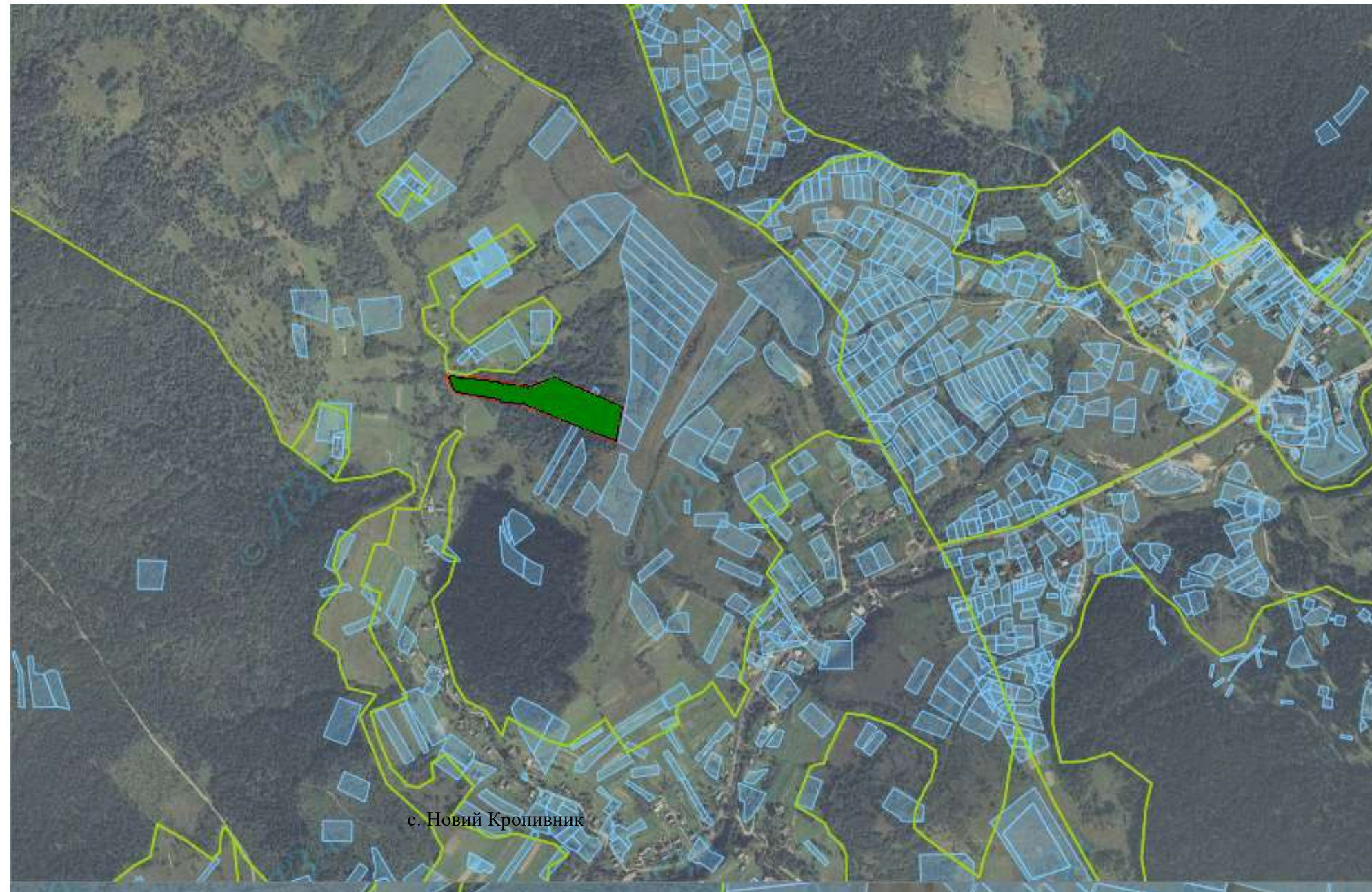
Цільове призначення – для ведення особистого селянського господарства

Агровиробнича група ґрунтів –

Умовні позначення :

-  - межа зарезервованого масиву земельних ділянок;
-  - межі населених пунктів;
-  - межі земельних ділянок, переданих у власність, користування.

Новокропивницька сільська рада



Площа – 2,0га

Кадастровий номер - відсутній

Цільове призначення – для ведення садівництва

Агровиробнича група ґрунтів – 215г


Умовні позначення :

- - межа зарезервованого масиву земельних ділянок;
- - межі населених пунктів;
- - межі земельних ділянок, переданих у власність, користування.

Надано земельні ділянки для ведення садівництва загальною площею – 2,00га для учасників АТО




Доброгостівська сільська рада



 Площа – 2,7995га

Цільове призначення – для ведення садівництва

Умовні позначення :


-  - межа зарезервованого масиву земельних ділянок;
-  - межі населених пунктів;
-  - межі земельних ділянок, переданих у власність, користування.

Кадастровий номер – 4621283300:04:000:0301

Агровиробнича група ґрунтів – 18г




Доброгостівська сільська рада



 Площа – 3,9995га

Цільове призначення – для ведення садівництва

Умовні позначення :

-  - межа зарезервованого масиву земельних ділянок;
-  - межі населених пунктів;
-  - межі земельних ділянок, переданих у власність, користування.

Кадастровий номер – 4621283300:04:000:0300

Агровиробнича група ґрунтів – 18г




Доброгостівська сільська рада



 Площа –2,0га.

Цільове призначення – для ведення садівництва

Умовні позначення :


-  - межа зарезервованого масиву земельних ділянок;
-  - межі населених пунктів;
-  - межі земельних ділянок, переданих у власність, користування.

Кадастровий номер – 4621283300:04:000:0302

Агровиробнича група ґрунтів – 18г




Урізька сільська рада



 Площа –20,0019га.

Цільове призначення – для ведення особистого селянського господарства

Умовні позначення :


-  - межа зарезервованого масиву земельних ділянок;
-  - межі населених пунктів;
-  - межі земельних ділянок, переданих у власність, користування.

Кадастровий номер – 4621288600:07:000:0028

Агровиробнича група ґрунтів –




Урізька сільська рада



 Площа –20,6484га.

Цільове призначення – для ведення особистого селянського господарства

Умовні позначення :


-  - межа зарезервованого масиву земельних ділянок;
-  - межі населених пунктів;
-  - межі земельних ділянок, переданих у власність, користування.

Кадастровий номер – 4621288600:05:000:0321

Агровиробнича група ґрунтів –




Підбузька селищна рада



 Площа –22.4095га.

Цільове призначення – для ведення особистого селянського господарства

Умовні позначення :

-  - межа зарезервованого масиву земельних ділянок;
-  - межі населених пунктів;
-  - межі земельних ділянок, переданих у власність, користування.

Кадастровий номер – 4621255700:06:000:0011

Агровиробнича група ґрунтів –

Підбузька селищна рада



Площа –13.9762га.

Цільове призначення – для ведення особистого селянського господарства

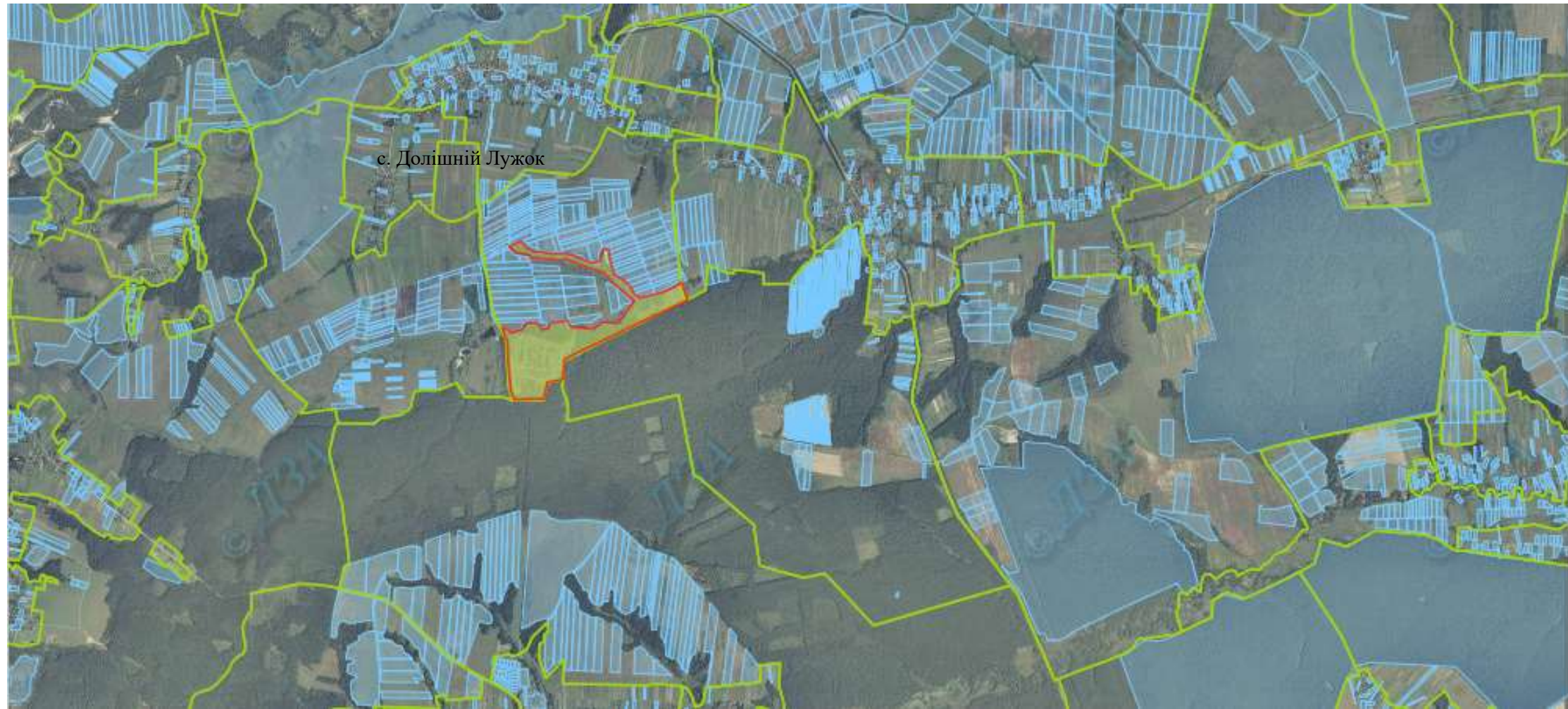
Умовні позначення :


- межа зарезервованого масиву земельних ділянок;
- межі населених пунктів;
- межі земельних ділянок, переданих у власність, користування.

Кадастровий номер – 4621255700:06:000:0009

Агровиробнича група ґрунтів –




Долішньолужецька сільська рада



 Площа – 48,848 га.

Цільове призначення – для ведення особистого селянського господарства

Умовні позначення :


-  - межа зарезервованого масиву земельних ділянок;
-  - межі населених пунктів;
-  - межі земельних ділянок, переданих у власність, користування.

Кадастровий номер – 4621284000:02:000:0004

Агровиробнича група ґрунтів –




Верхньодорожівська сільська рада



 Площа –18,6 га.

Цільове призначення – для ведення особистого селянського господарства

Умовні позначення :


-  - межа зарезервованого масиву земельних ділянок;
-  - межі населених пунктів;
-  - межі земельних ділянок, переданих у власність, користування.

Кадастровий номер –

Агровиробнича група ґрунтів –




Болехівська сільська рада



 Площа –10,0 га.

Цільове призначення – для ведення індивідуального садівництва

Умовні позначення :


-  - межа зарезервованого масиву земельних ділянок;
-  - межі населених пунктів;
-  - межі земельних ділянок, переданих у власність, користування.

Кадастровий номер –
Агровиробнича група ґрунтів –

Унятицька сільська рада






с.Унятичі

 Площа – 4,6715 га

Цільове призначення – для ведення особистого селянського господарства

Умовні позначення :

-  - межа зарезервованого масиву земельних ділянок;
-  - межі населених пунктів;
-  - межі земельних ділянок, переданих у власність, користування.

Кадастровий номер – **4621288400:04:000:0140**

Агровиробнича група ґрунтів – 18 г (дернові-середньопідзолисті поверхнево-глеюваті легкосуглинкові)