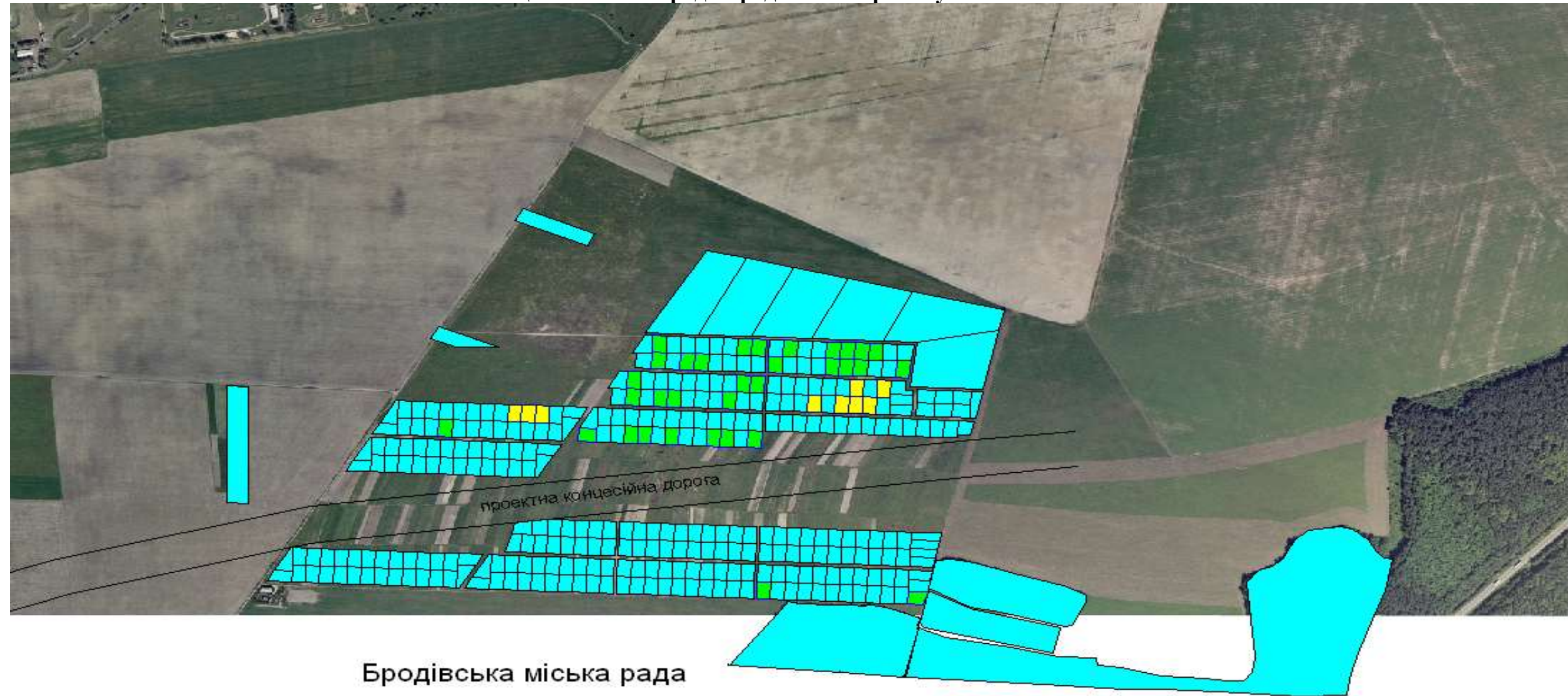


Інформація стосовно забезпечення учасників антитерористичної операції земельними ділянками
на території Бродівського району
(станом на 01.02.2018 року)

№ з/п	Назва адміністративно-територіальної одиниці (сільська (селищна) рада, місто районного значення)	Кількість учасників АТО	Загальна площа земельних ділянок, зарезервованих територіальними органами Держгеокадастру, га	з них				Кількість учасників АТО, які звернулись із заявою/клопотанням про отримання земельної ділянки
				для будівництва і обслуговування жилого будинку, господарських будівель і споруд (присадибна ділянка)	для ведення садівництва	для індивідуального дачного будівництва	для ведення особистого селянського господарства	
1	2	3	4	5	6	7	8	9
1	Язлівчицька сільська рада	-	43,2457	-	43,2457	-	-	412
2	Шнирівська сільська рада	-	18,1666	-	13,8009	-	4,3657	125
3	Ражнівська сільська рада	-	110,5446	-	58,1972	-	52,3474	1
4	Лешнівська сільська рада	-	17,2939	-	-	-	17,2939	24
5	Суховільська сільська рада	-	35	-	-	-	35	12
6	Станіславчицька сільська рада	-	64,4567	-	-	-	64,4567	3
7	Комарівська сільська рада	-	13,3259	-	-	-	13,3259	10
8	Заболотцівська сільська рада	-	46,3827	-	-	-	46,3827	18
9	Попівецька сільська рада	-	4	-	-	-	4	2
10	Ясенівська сільська рада	-	5,3058	-	-	-	5,3058	16
11	Батьківська сільська рада	-	6,5	-	-	-	6,5	3
12	Наквашанська сільська рада	-	18,5150	-	-	-	18,5150	16
Усього по району		-	378,5	-	115,2	0	263,3	754

Язлівчицька сільська рада Бродівського району Львівської області



Зарезервована площа - 43,2457

Номер кадастрового кварталу - 4620388600:10:011:

Цільове призначення - для ведення індивідуального садівництва

Умовні позначення:

	- Зарезервовані земельні ділянки;
	- Земельні ділянки на які надано дозвіл на виготовлення проекту землеустрою;
	- Земельні ділянки, передані у власність, користування

Шнирівська сільська рада Бродівського району Львівської області



Площа – 13,8009 га

Номер кадастрового кварталу - 4620388400:13:015:

Цільове призначення - для ведення індивідуального садівництва

Умовні позначення:

	- Земельні ділянки на які надано дозвіл на виготовлення проекту землеустрою;
	- Земельні ділянки, передані у власність, користування

Шнирівська сільська рада Бродівського району Львівської області





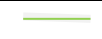
Площа – 4,3658 га

Номер кадастрового кварталу - 4620388400:10:011:

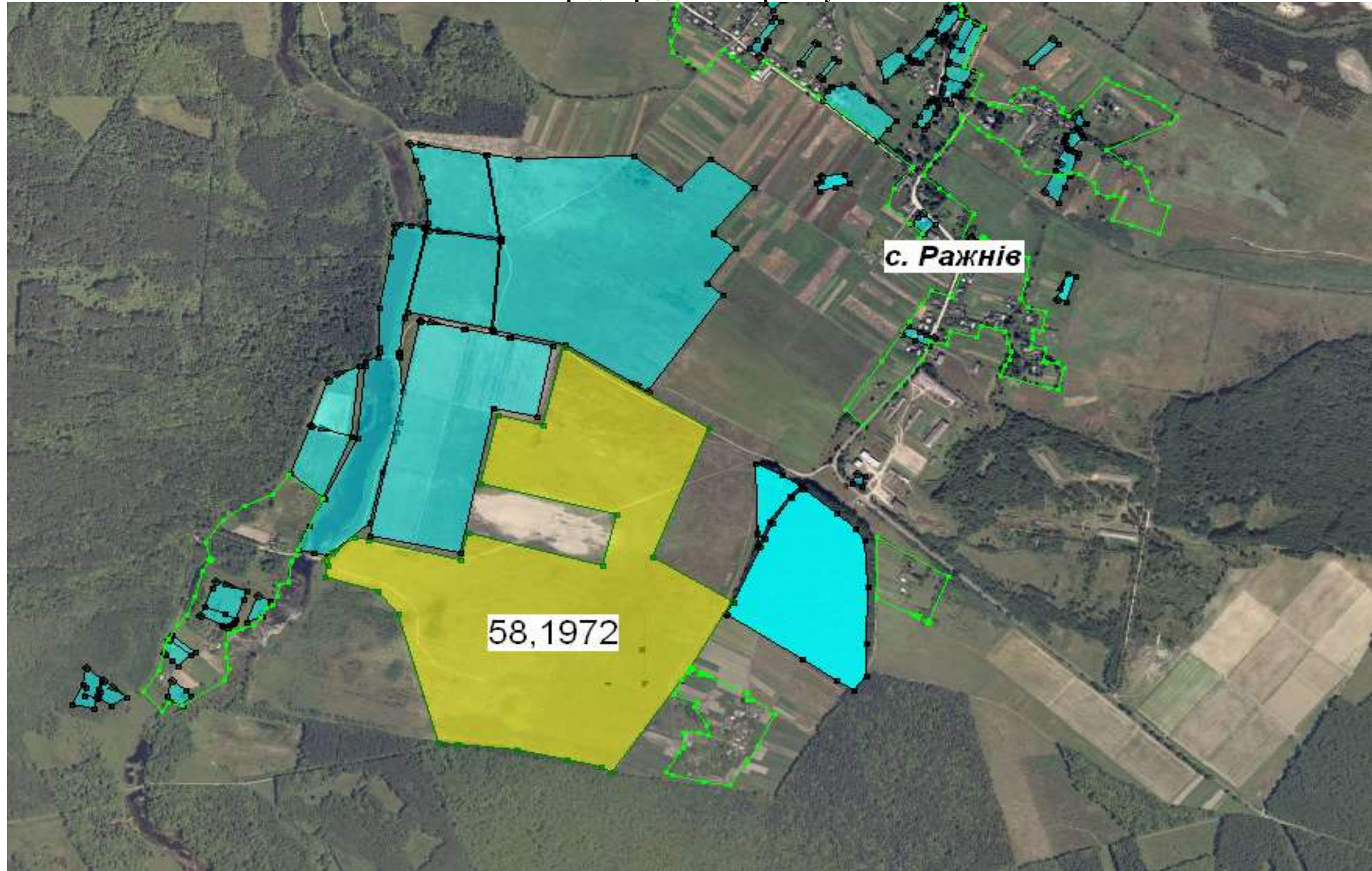
Цільове призначення - для ведення особистого селянського господарства

Агровиробнича група ґрунтів – 14 6.

Умовні позначення:

	- Зарезервовані земельні ділянки;
	- Земельні ділянки, передані у власність, користування
	- межа населеного пункту;

Ражнівська сільська рада Бродівського району Львівської області





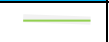
Площа – 58,1972 га

Номер кадастрового кварталу - 4620386300:09:008:

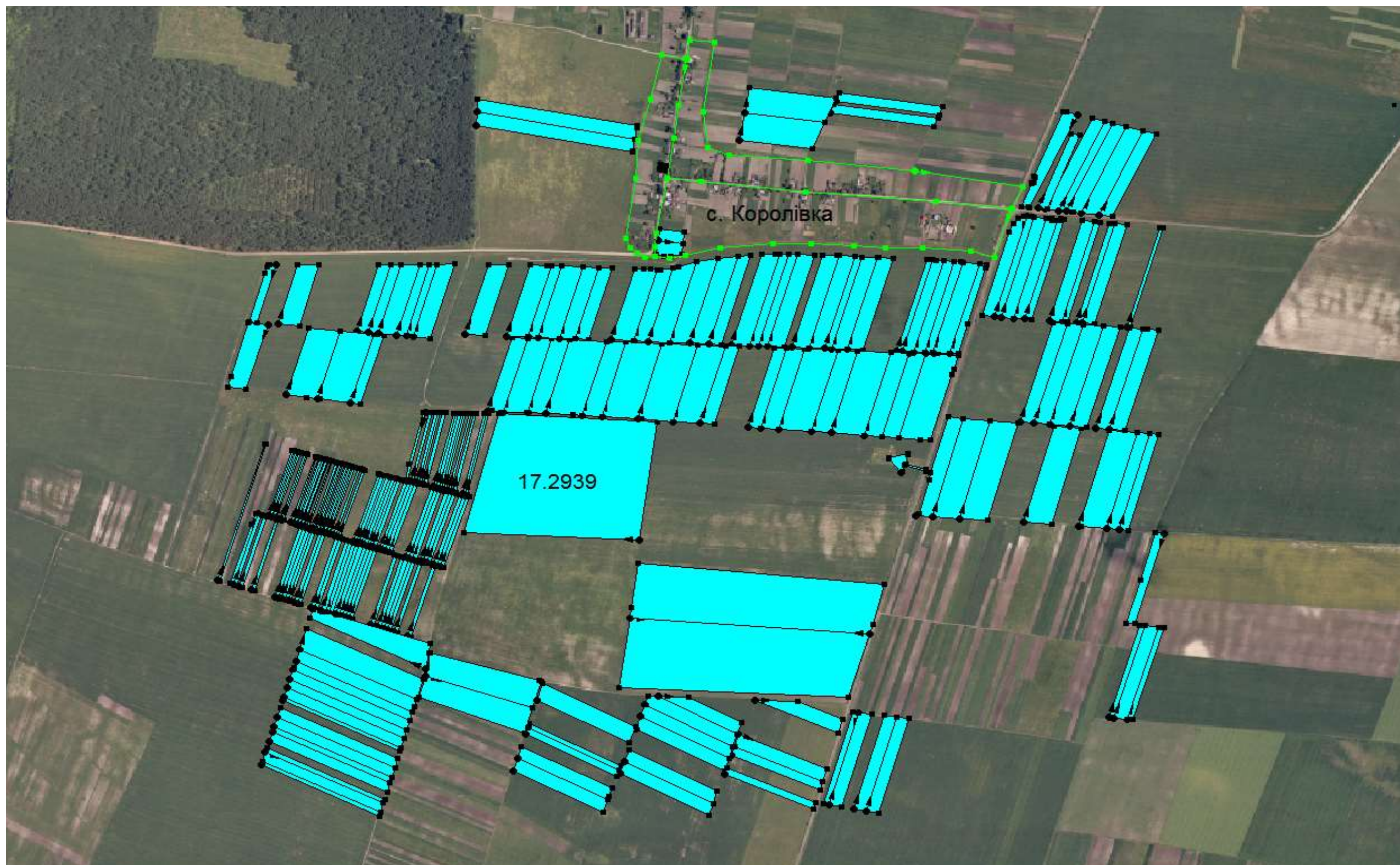
Цільове призначення - для ведення індивідуального садівництва

Агровиробнича група ґрунтів – 103 г.

Умовні позначення:

	- Зарезервовані земельні ділянки;
	- Земельні ділянки, передані у власність, користування
	- Межа населеного пункту с. Ражнів Бродівського району;

Лешнівська сільська рада Бродівського району Львівської області



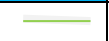


Площа – 17,2939 га

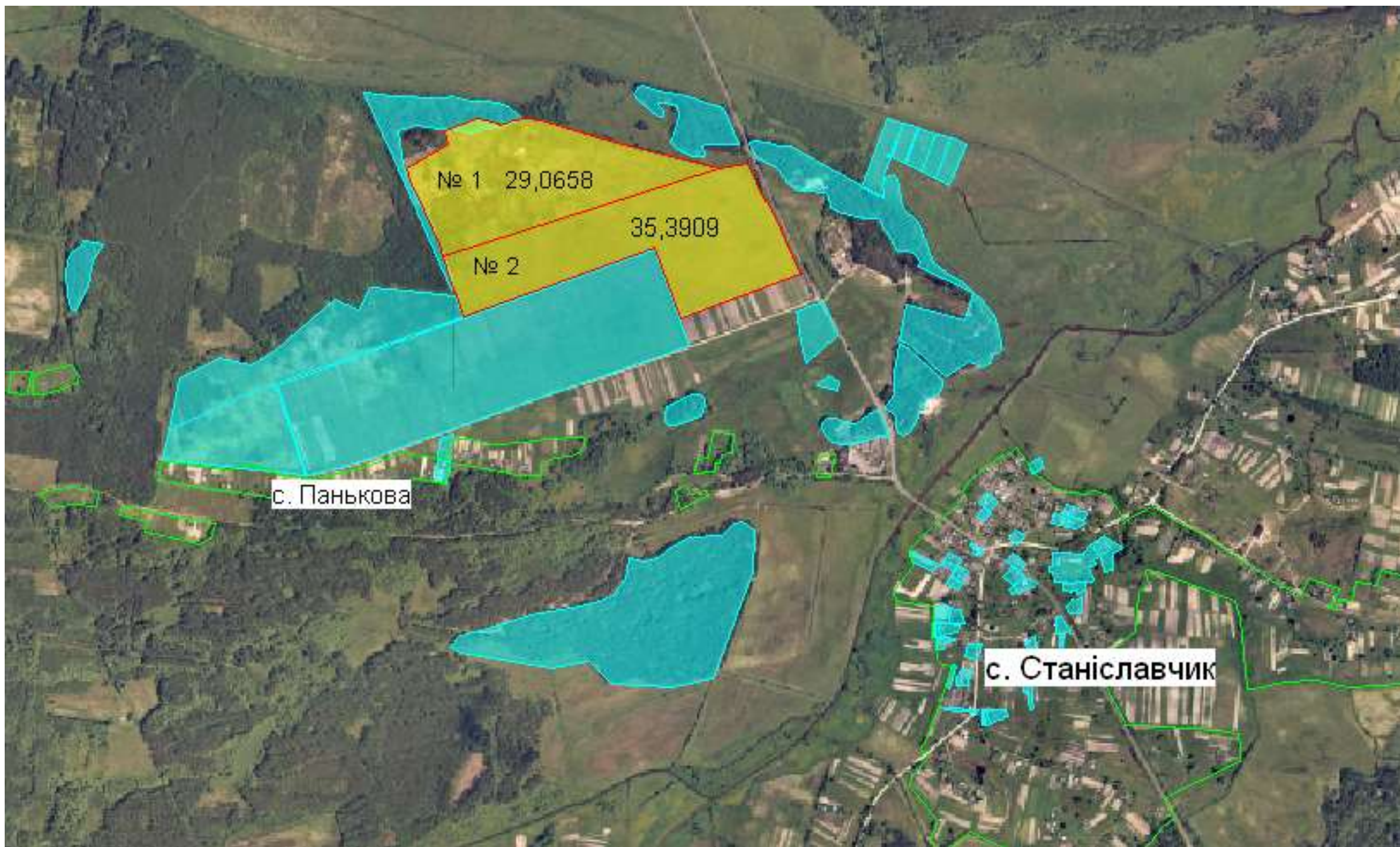
Номер кадастрового кварталу - 4620383200:04:004:

Цільове призначення - для ведення особистого селянського господарства

Умовні позначення:

	- Земельні ділянки на які надано дозвіл на виготовлення проекту землеустрою;
	- Земельні ділянки, передані у власність, користування
	- Межа населеного пункту с. Королівка, Бродівського району;

Станіславчицька сільська рада Бродівського району Львівської області



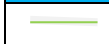


Площа земельної ділянки №1 – 29,0658 га Кадастровий номер - 4620386600:01:005:0003

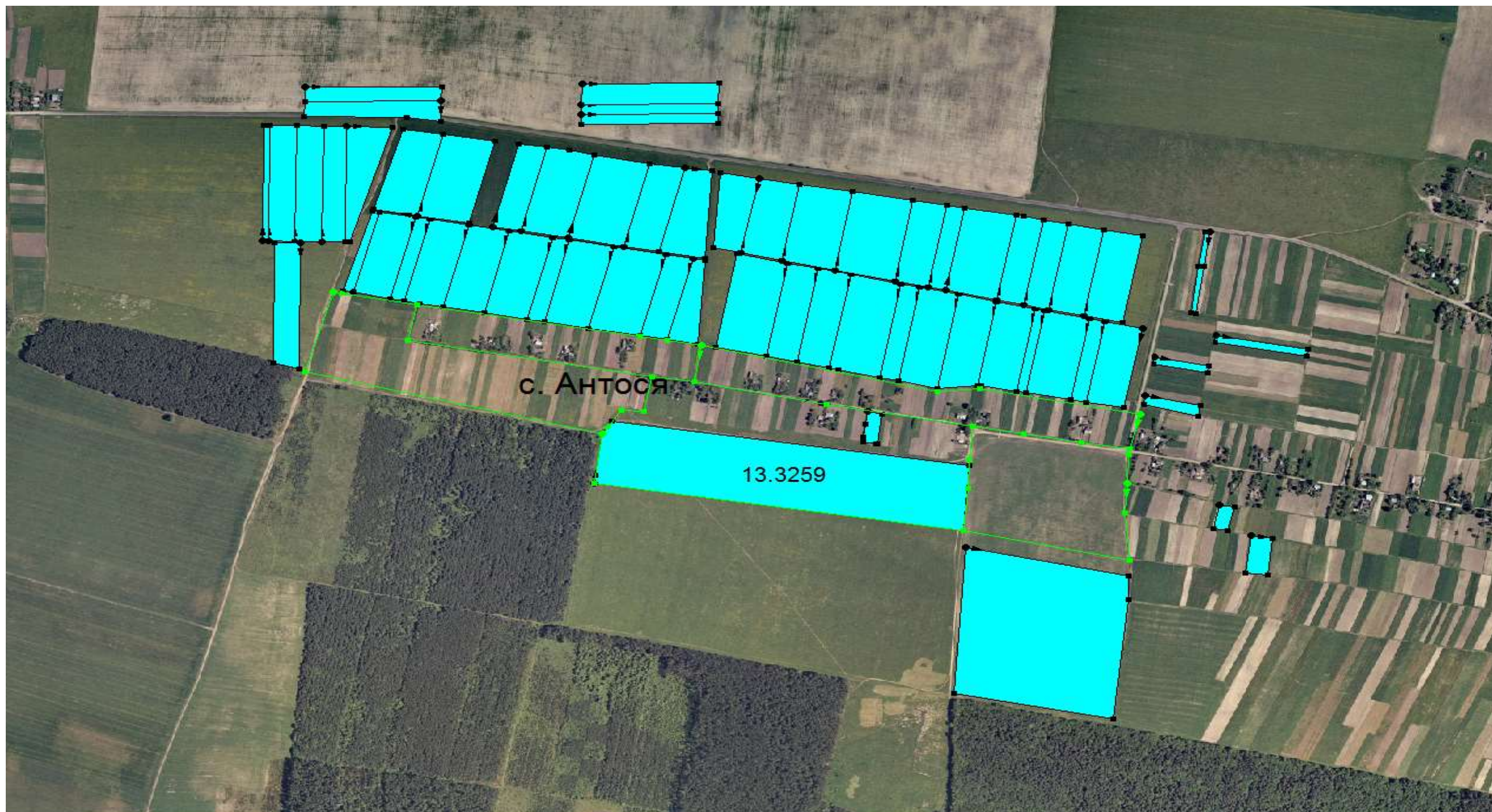
Площа земельної ділянки №2 – 35,3909 га Кадастровий номер - 4620386600:01:005:0004

Цільове призначення - для ведення особистого селянського господарства

Умовні позначення:

	- Зарезервовані земельні ділянки;
	- Земельні ділянки, передані у власність, користування
	- Межа населених пунктів;




Комарівська сільська рада Бродівського району Львівської області



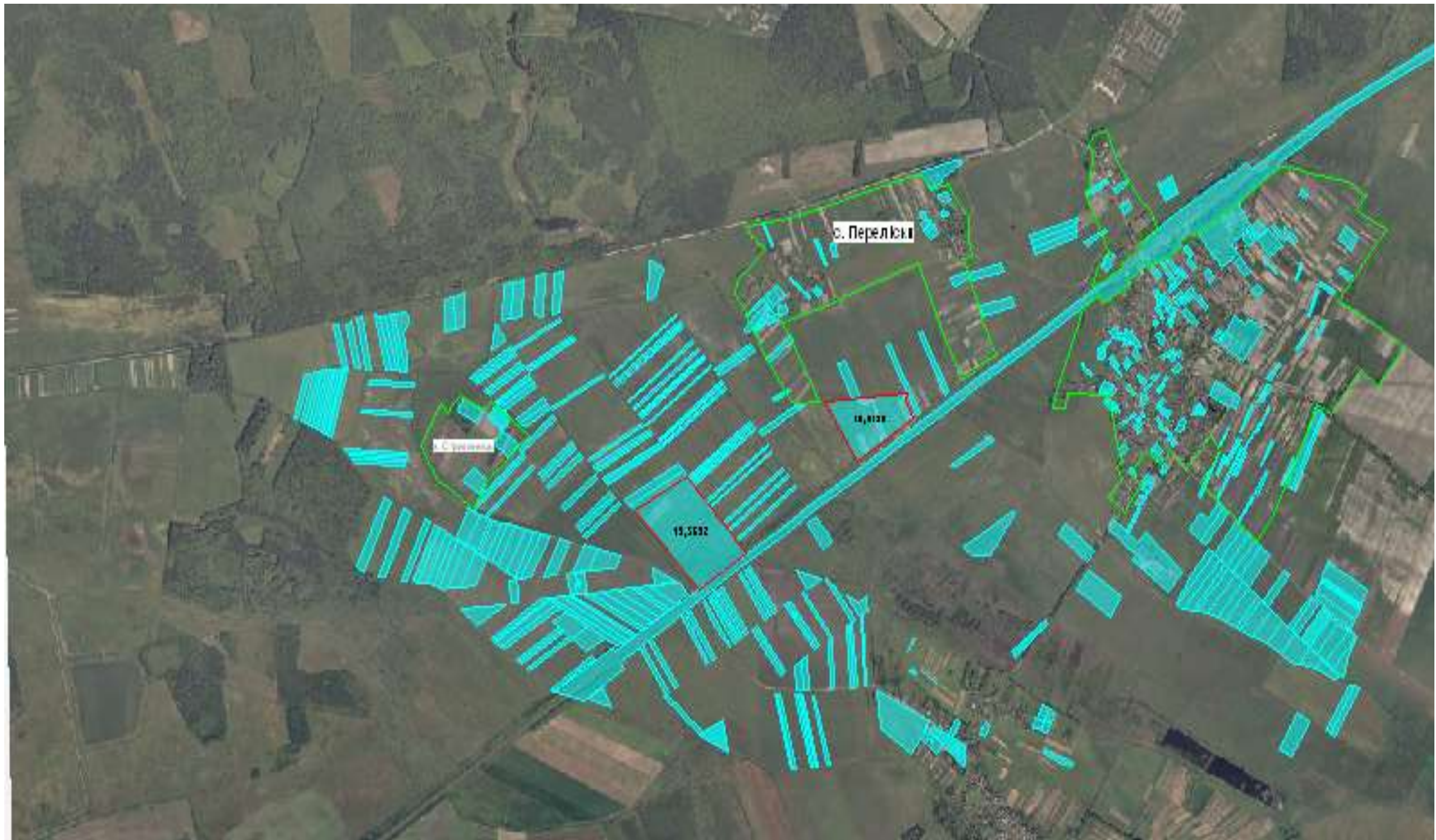
Площа земельної ділянки – 13,3259 га Номер кадастрового кварталу - 4620382400:04:006:

Цільове призначення - для ведення особистого селянського господарства

Умовні позначення:

	- Земельні ділянки на які надано дозвіл на виготовлення проекту землеустрою;
	- Земельні ділянки, передані у власність, користування
	- Межа населених пунктів;

Заболотцівська сільська рада Бродівського району Львівської області


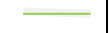


Площа земельної ділянки №1 – 19,5692 га Кадастровий номер - 4620382000:16:003

Площа земельної ділянки №2 – 10,8135 га Кадастровий номер - 4620386600:16:006

Цільове призначення - для ведення особистого селянського господарства

Умовні позначення:

	- Земельні ділянки, передані у власність, користування
	- Межа населених пунктів;

Попівецька сільська рада Бродівського району Львівської області




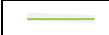


Площа земельної ділянки – 4,0000 га

Кадастровий номер - 4620386200:01:008

Цільове призначення - для ведення особистого селянського господарства

Умовні позначення:

	- Зарезервовані земельні ділянки;
	- Земельні ділянки на які надано дозвіл на виготовлення проекту землеустрою;
	- Земельні ділянки, передані у власність, користування
	- Межа населених пунктів;

Ясенівська сільська рада Бродівського району Львівської області






Площа земельної ділянки – 5,3058 га

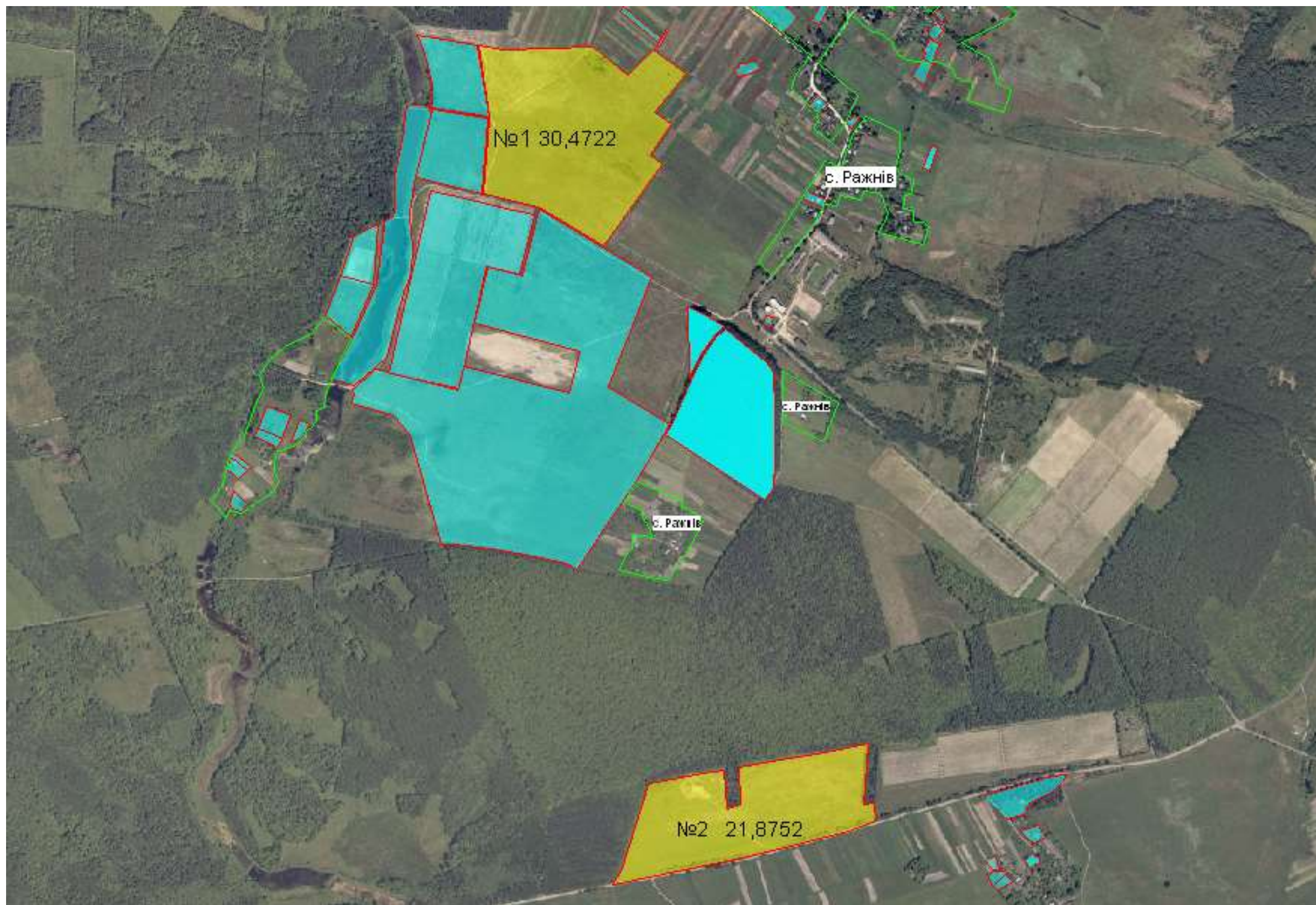
Кадастровий номер - 4620388800:03:003

Цільове призначення - для ведення особистого селянського господарства

Умовні позначення:

	- Земельні ділянки на які надано дозвіл на виготовлення проекту землеустрою;
	- Земельні ділянки, передані у власність, користування
	- Межа населених пунктів;

Ражнівська сільська рада Бродівського району Львівської області






Площа земельної ділянки №1 – 30,4722 га Кадастровий номер - 4620386300:09:002:0002

Площа земельної ділянки №2 – 21,8752 га Кадастровий номер - 4620386600:09:016:0003

Цільове призначення - для ведення особистого селянського господарства

Умовні позначення:

	- Зарезервовані земельні ділянки;
	- Земельні ділянки, передані у власність, користування
	- Межа населених пунктів;

Батьківська сільська рада Бродівського району Львівської області






Площа земельної ділянки – 6,5000 га

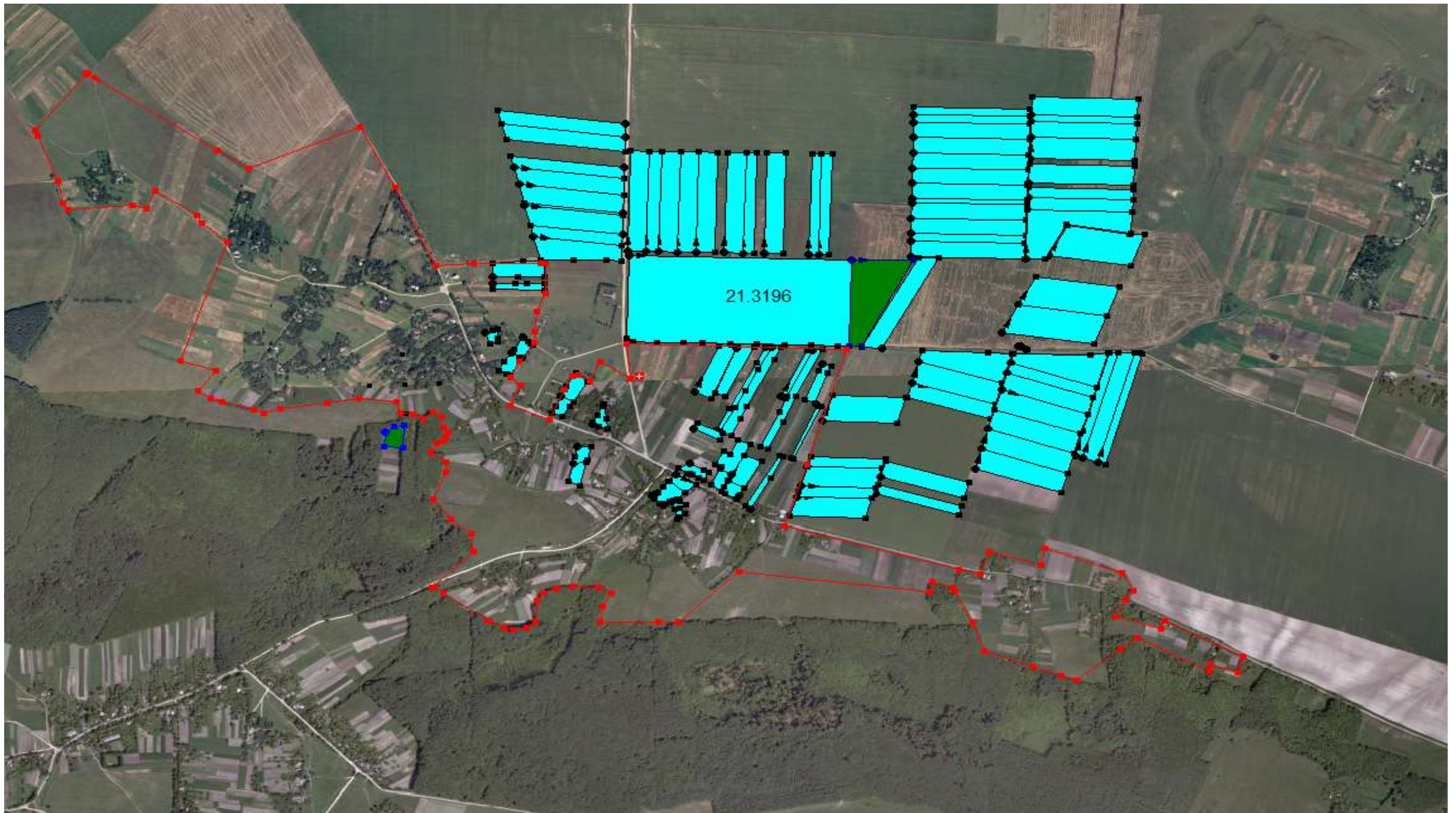
Кадастровий номер - 4620380400:03:020

Цільове призначення - для ведення особистого селянського господарства

Умовні позначення:

	- Земельні ділянки на які надано дозвіл на виготовлення проекту землеустрою;
	- Земельні ділянки, передані у власність, користування
	- Межа населених пунктів;

Суховільська сільська рада Бродівського району Львівської області



Площа земельної ділянки – 25,0000 га

Кадастровий номер - 4620387000:03:007

Цільове призначення - для ведення особистого селянського господарства

Умовні позначення:

	- Земельні ділянки на які надано дозвіл на виготовлення проекту землеустрою;
	- Земельні ділянки, передані у власність, користування

Наквашанська сільська рада Бродівського району Львівської області



Площа земельної ділянки – 18,5150 га

Кадастровий номер - 4620383600:06:005

Цільове призначення - для ведення особистого селянського господарства

Умовні позначення:

	- Земельні ділянки на які надано дозвіл на виготовлення проекту землеустрою;
	- Земельні ділянки, передані у власність, користування