

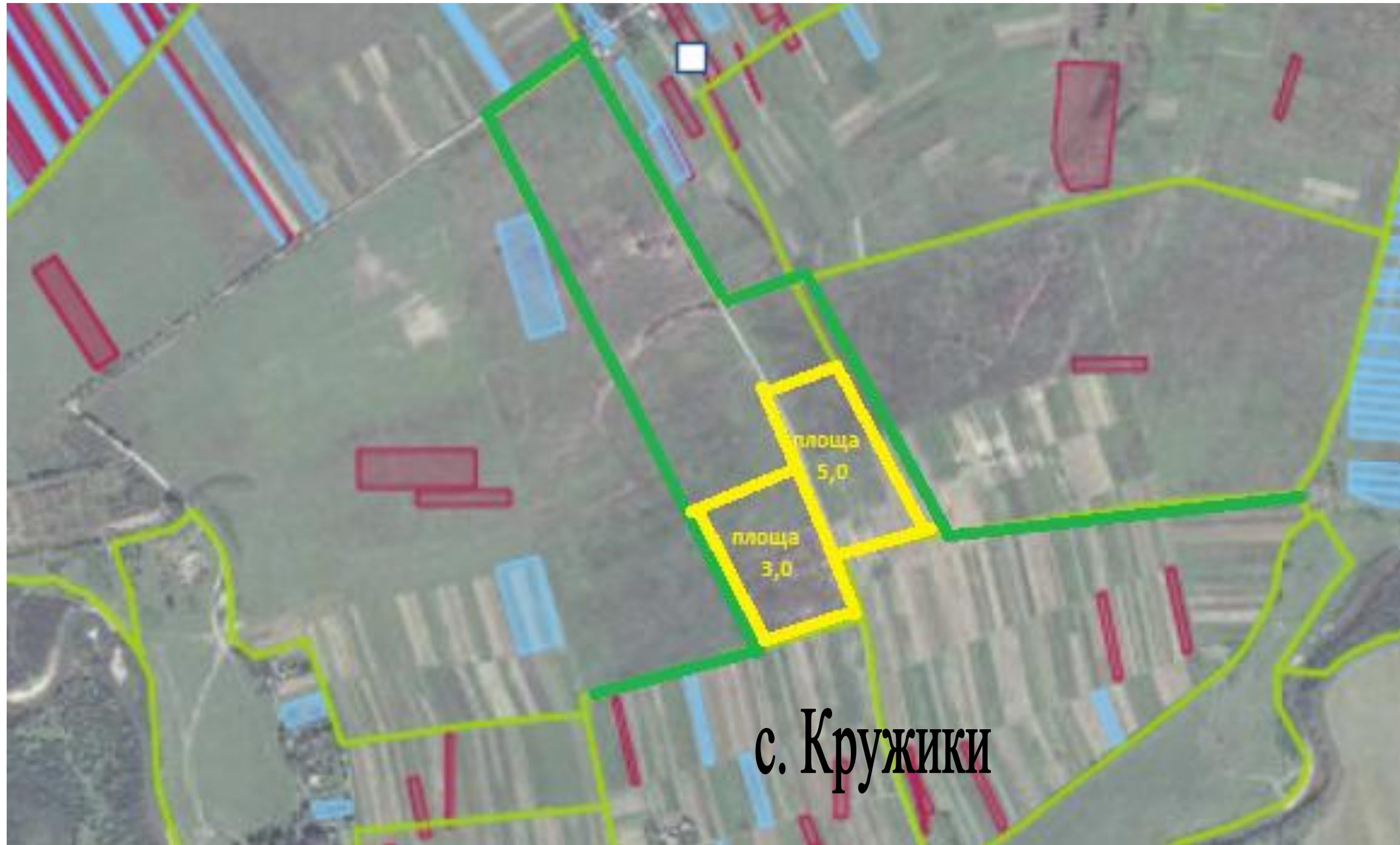
## **Самбірський район Львівської області**

Інформація стосовно забезпечення учасників антитерористичної операції земельними ділянками  
на території Самбірського району Львівської області  
(станом на 01 10 2017 року)

№ з/п	Назва адміністративно-територіальної одиниці (сільська (селищна) рада, місто районного значення)	Кількість учасників АТО	Загальна площа зарезервованих земельних ділянок, га	з них				Кількість учасників АТО, які звернулись із заявою/клопотанням про отримання земельної ділянки
				для будівництва і обслуговування жилого будинку, господарських будівель і споруд (присадибна ділянка)	для ведення садівництва	для індивідуального дачного будівництва	для ведення особистого селянського господарства	
1	2	3	4	5	6	7	8	9
1	Луківська сільська рада	-	3	0		0	3	-
2	Луківська сільська рада	-	3	0		0	3	-
3	Калинівська сільська рада	-	5	5	0	0	0	-
4	Калинівська сільська рада	-	3	3	0	0	0	-
5	Корналовицька сільська рада	-	7	0	7	0	0	-
6	Корналовицька сільська рада	-	5	0	0	0	5	-
7	Лукавська сільська рада	-	4,8	0	0	0	4,8	-
8	Лукавська сільська рада	-	16,2	0	16,2	0	0	-
9	Блажівська сільська рада	-	5,96	0	5,96	0	0	-
10	Чайковицька сільська рада	-	3	0	3	0	0	-
11	Чайковицька сільська рада		50	0	0	0	50	-
12	Чайковицька сільська рада		10	0	0	0	10	
13	Великобілинська с/рада		15	0	0	0	15	
14	Великобілинська с/рада		18	0	0	0	18	
15	Воле-Баранецька с/р		8,8	0	0	0	8,8	
16	Никловицька сільська рада		12,0848	0	0	0	12,0848	

17	Монастирецька с/рада		18,5	0	0	0	18,5	
18	Ралівська сільська рада		2,5	2,5	0	0	0	
19	Ралівська сільська рада		1,75	1,75	0	0	0	
20	Воле-Баранецька с/р за межами с. Садковичі		6,2152	0	0	0	6,2152	
21	Воле-Баранецька с/р за межами с. Садковичі		13,9373	0	0	0	13,9373	
22	Воле-Баранецька с/р за межами с. Садковичі		10,9359	0	0	0	10,9359	
23	Погірцівська сільська рада		9,4	0	0	0	9,4	
24	Погірцівська сільська рада		9,6156	0	0	0	9,6156	
25	Луківська с/р за межами с. Купновичі		8,7422	0	0	0	8,7422	
26	Луківська с/р за межами с. Нижнє		7,0	0	0	0	7,0	
27	Бісковицька сільська рада (с. Бісковичі)		5,0	5,0	0	0	0	
28	Бісковицька сільська рада (с. Викоти)		3,5	3,5	0	0	0	
29	Бісковицька сільська рада за межами с. Максимовичі		10,0	0	0	0	10,0	
30	Воле-Баранецька с/р (с. Міжгайці)		5,0	0	0	0	5,0	
31	Воле-Баранецька с/р		11,2012	0	0	0	11,2012	
32	Воютицька сільська рада		4,50	0,00	0,00	0,00	4,50	
33	Стрільковицька сільська рада		4		4,0			
	Стрільковицька сільська рада		6,2	6,2				
34	Воле-Баранецька сільська рада		6,6				6,6	
34	Чайковицька сільська рада		15,0				15,0	
<b>Усього по Самбірському районі</b>		-	<b>329,4</b>	<b>27,0</b>	<b>36,1</b>	<b>0</b>	<b>269,3</b>	

Калинівська сільська рада Самбірського району Львівської області



Площа – 8,0 га

Цільове призначення – для будівництва і обслуговування жилого будинку, господарських будівель і споруд (присадибна ділянка)

Кадастровий номер - відсутній

Агровиробнича група ґрунтів – 176е

Умовні позначення:

- - межа зарезервованого масиву земельних ділянок;
- - межі населених пунктів;
- - межі земельних ділянок, переданих у власність, користування.
- - межі земельних ділянок, переданих у власність, користування.

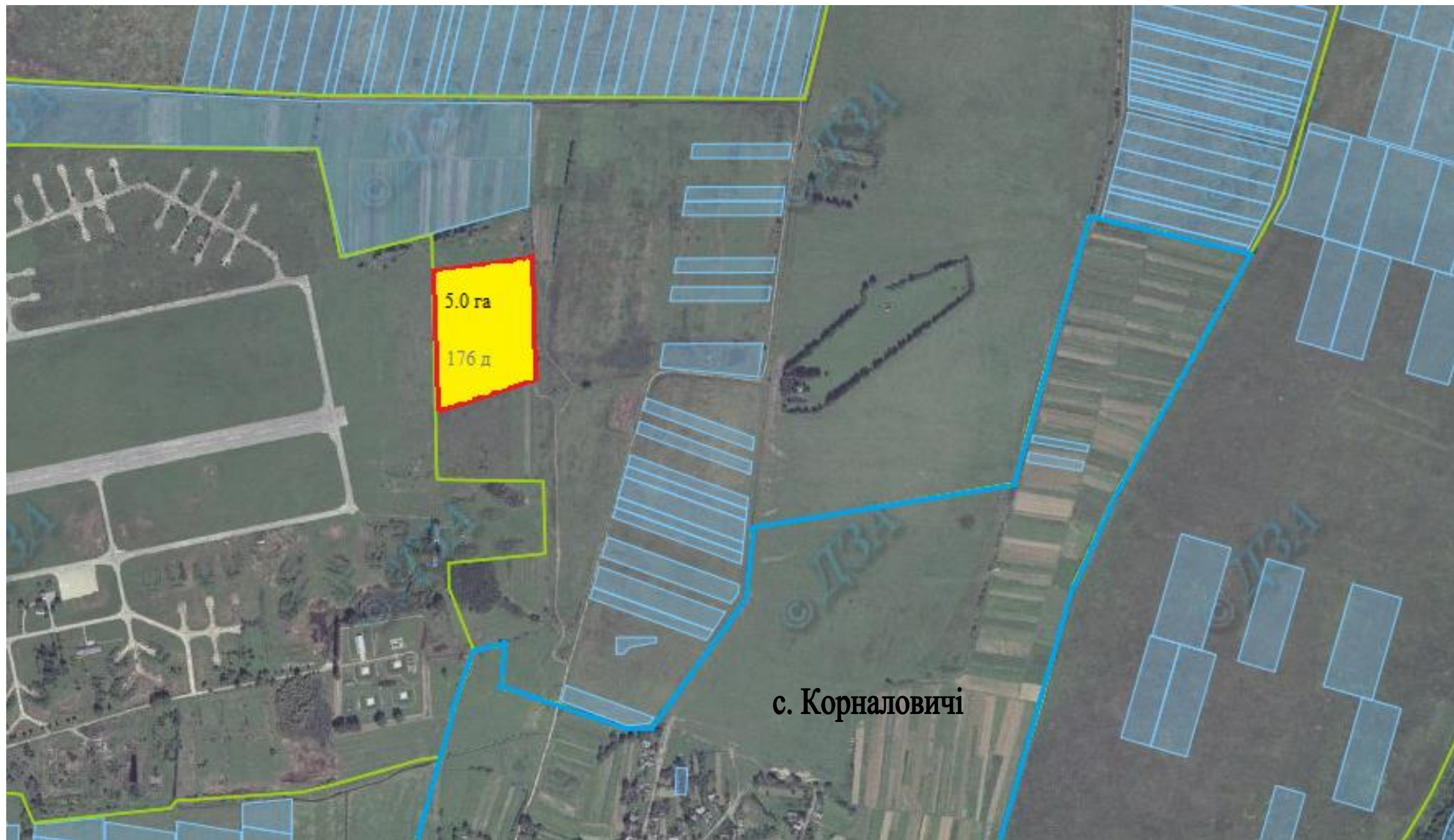


Площа – 7,0 га  
Цільове призначення – для ведення садівництва

Кадастровий номер - відсутній  
Агровиробнича група ґрунтів – 176г

Умовні позначення:

- - межа зарезервованого масиву земельних ділянок;
- - межі населених пунктів;
- - межі земельних ділянок, переданих у власність, користування.



Площа – 5,0 га

Цільове призначення – для ведення особистого селянського господарства

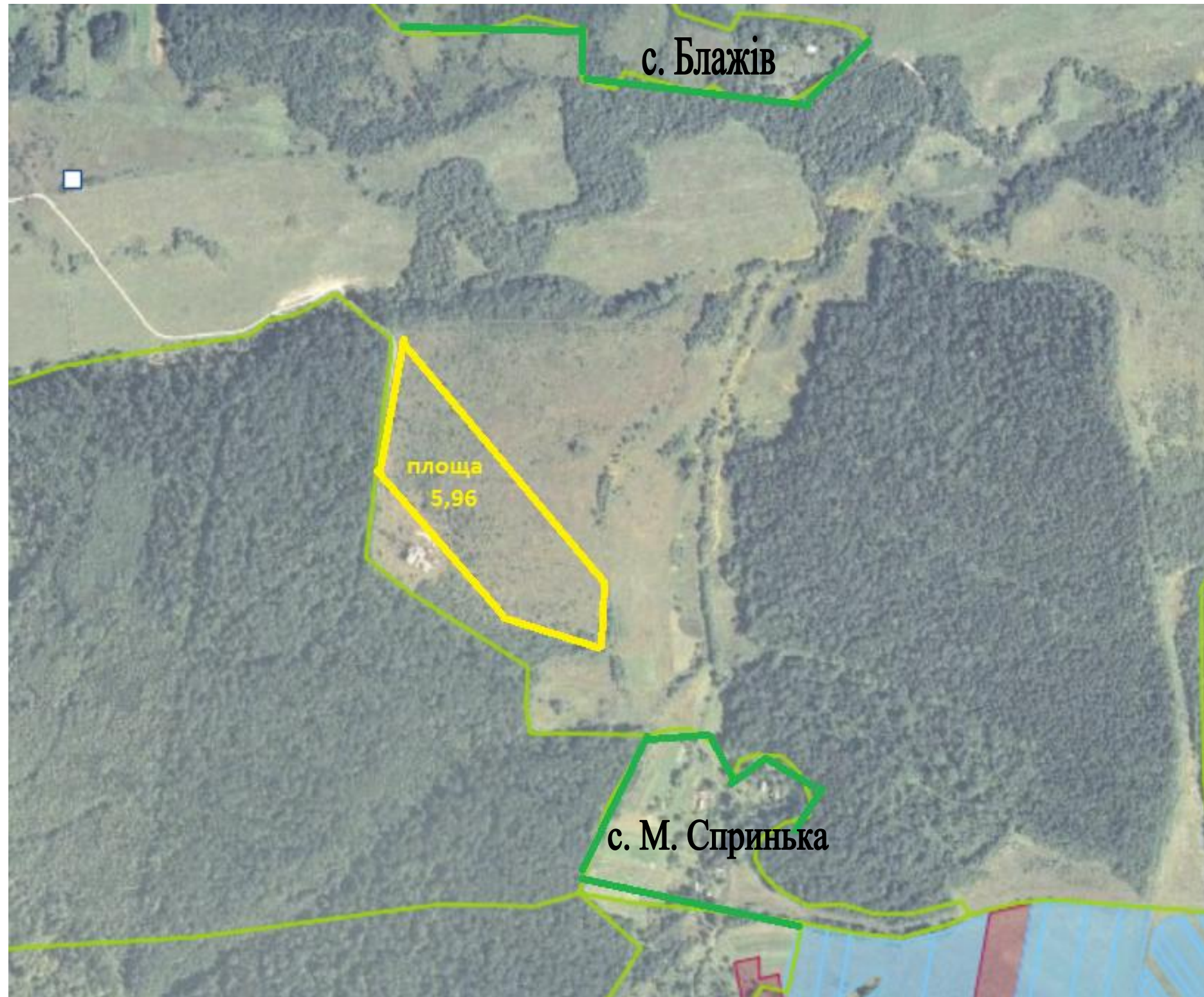
Кадастровий номер - відсутній

Агровиробнича група ґрунтів – 176д

Умовні позначення:

- - межа зарезервованого масиву земельних ділянок;
- - межі населених пунктів;
- - межі земельних ділянок, переданих у власність, користування.

Блажівська сільська рада Самбірського району Львівської області



Площа – 5,96 га  
Цільове призначення – для ведення садівництва

Кадастровий номер - відсутній  
Агровиробнича група ґрунтів – 182г

Умовні позначення:

- - межа зарезервованого масиву земельних ділянок;
- - межі населених пунктів;
- - межі земельних ділянок, переданих у власність, користування.
- - межі земельних ділянок, переданих у власність, користування.



Площа – 4,8 га

Цільове призначення – для ведення особистого селянського господарства

Кадастровий номер - відсутній

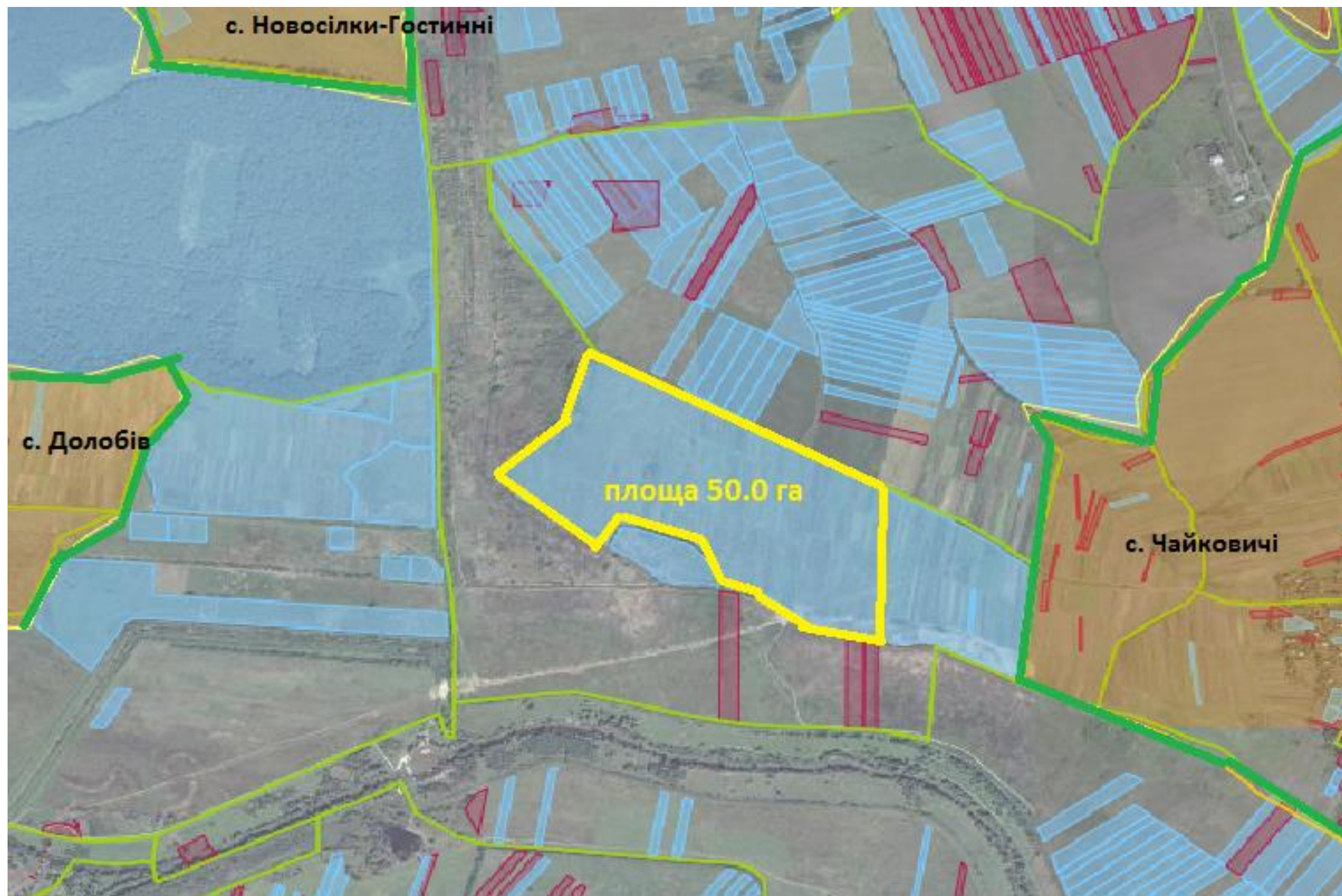
Агровиробнича група ґрунтів –24ґ, 176д

Умовні позначення:

- - межа зарезервованого масиву земельних ділянок;
- - межі населених пунктів;
- - межі земельних ділянок, переданих у власність, користування.
- - межі земельних ділянок, переданих у власність, користування.



Чайковицька сільська рада Самбірського району Львівської області



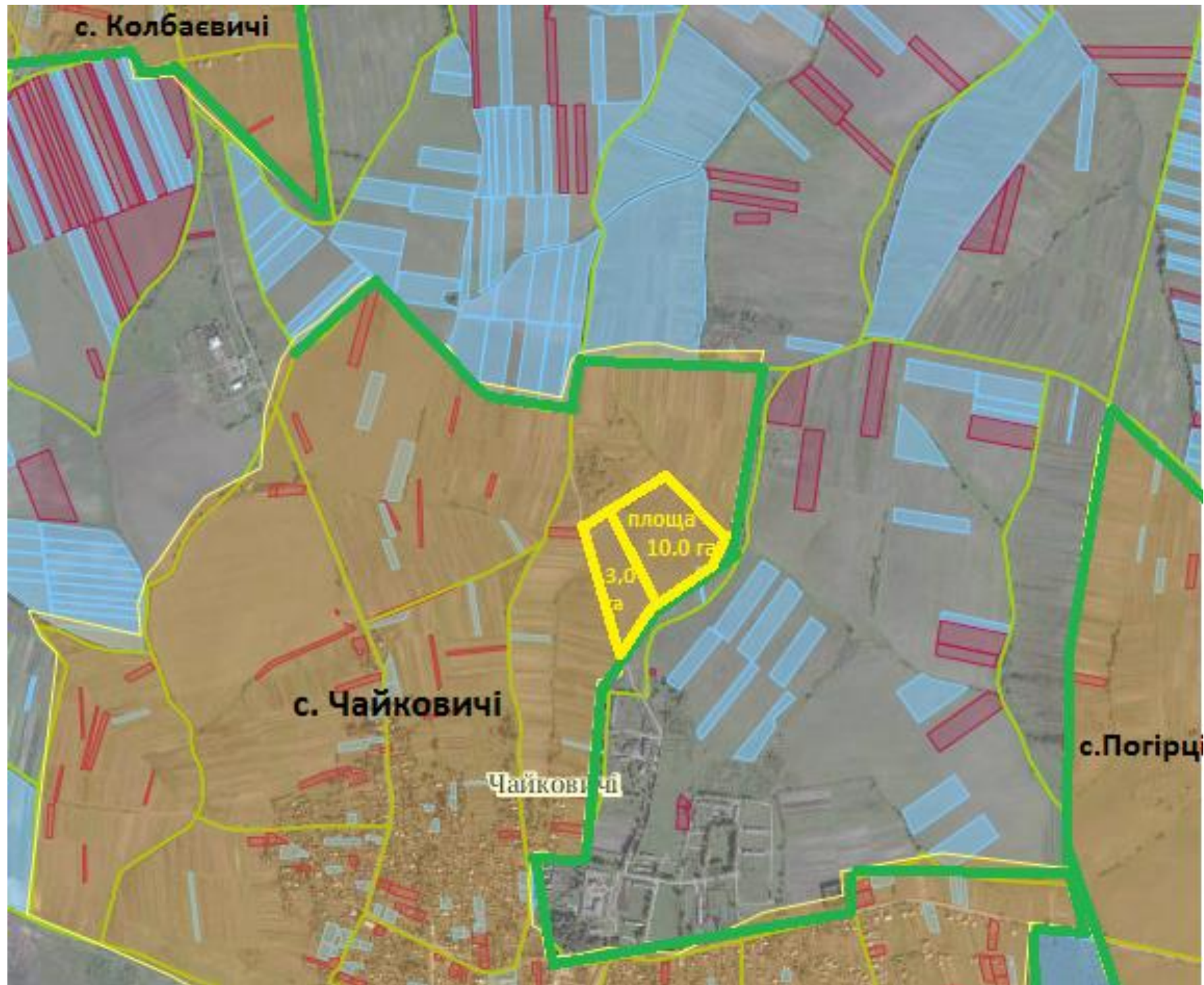
Площа – 50,0 га  
Цільове призначення – для особистого селянського господарства

Кадастровий номер - відсутній  
Агровиробнича група ґрунтів – 45г

Умовні позначення:

- - межа зарезервованого масиву земельних ділянок;
- - межі населених пунктів;
- - межі земельних ділянок, переданих у власність, користування.
- - межі земельних ділянок, переданих у власність, користування.

Чайковицька сільська рада Самбірського району Львівської області



Площа – 10,0 га

Цільове призначення – для ведення особистого селянського господарства

Кадастровий номер - відсутній

Агровиробнича група ґрунтів – 37г, 50г

Площа – 3,0 га

Цільове призначення – для ведення садівництва

Умовні позначення:

- - межа зарезервованого масиву земельних ділянок;
- - межі населених пунктів;
- - межі земельних ділянок, переданих у власність, користування.
- - межі земельних ділянок, переданих у власність, користування.



Площа – 18,0 га

Цільове призначення – для ведення особистого селянського господарства

Кадастровий номер - відсутній

Агровиробнича група ґрунтів – 176г

Умовні позначення:

- - межа зарезервованого масиву земельних ділянок;
- - межі населених пунктів;
- - межі земельних ділянок, переданих у власність, користування.
- - межі земельних ділянок, переданих у власність, користування.



Площа – 15,0 га

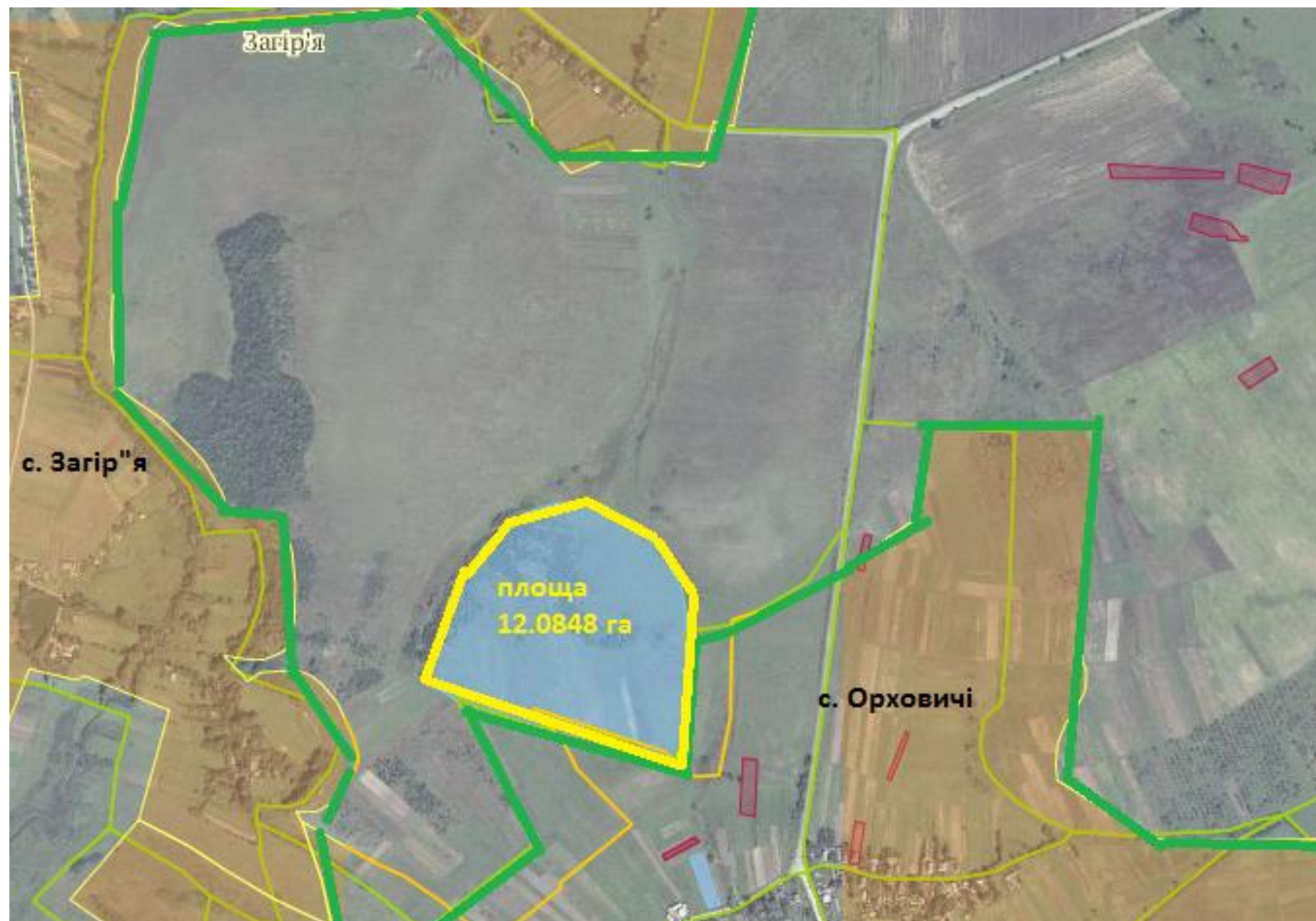
Цільове призначення – для ведення особистого селянського господарства

Кадастровий номер - відсутній

Агровиробнича група ґрунтів – 176г, 13в

Умовні позначення:

- - межа зарезервованого масиву земельних ділянок;
- - межі населених пунктів;
- - межі земельних ділянок, переданих у власність, користування.
- - межі земельних ділянок, переданих у власність, користування.



Площа – 12,0848 га

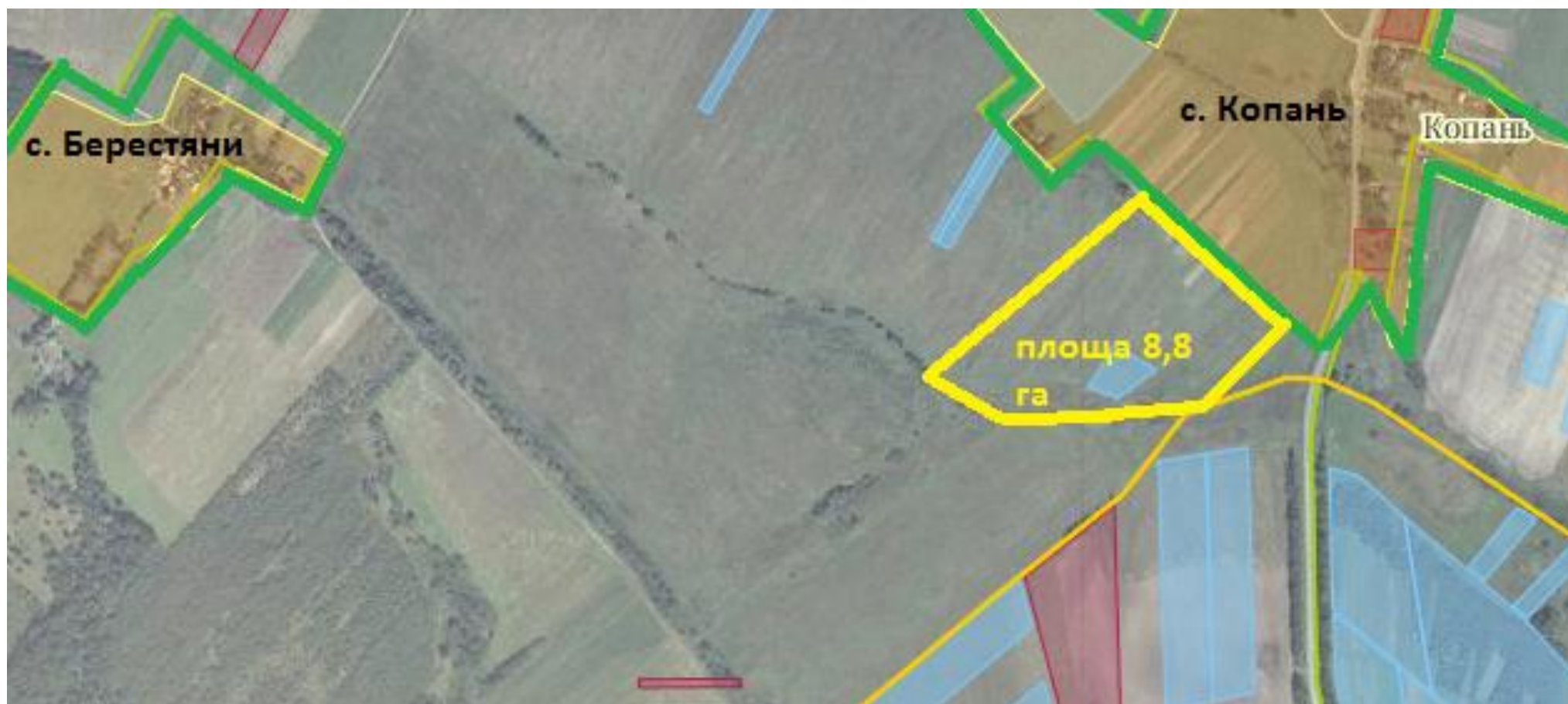
Цільове призначення – для ведення особистого селянського господарства

Кадастровий номер - відсутній

Агровиробнича група ґрунтів – 38д, 37г

Умовні позначення:

- - межа зарезервованого масиву земельних ділянок;
- - межі населених пунктів;
- - межі земельних ділянок, переданих у власність, користування.
- - межі земельних ділянок, переданих у власність, користування.



Площа – 8,8 га

Цільове призначення – для ведення особистого селянського господарства

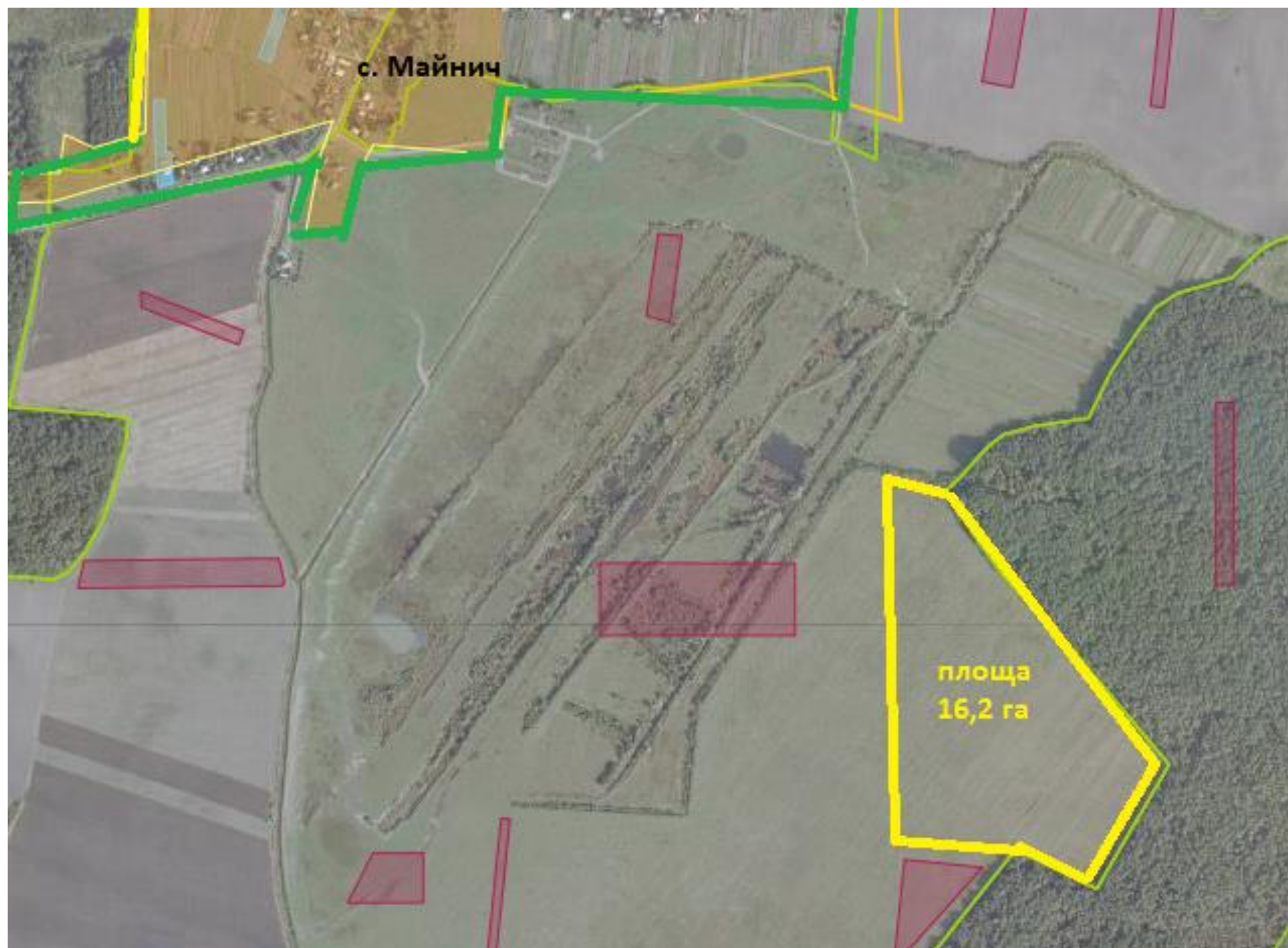
Кадастровий номер - відсутній

Агровиробнича група ґрунтів – 35д, 37д

Умовні позначення:

- - межа зарезервованого масиву земельних ділянок;
- - межі населених пунктів;
- - межі земельних ділянок, переданих у власність, користування.
- - межі земельних ділянок, переданих у власність, користування.

Лукавська сільська рада Самбірського району Львівської області



Площа – 16,2 га

Цільове призначення – для ведення садівництва

Кадастровий номер - відсутній

Агровиробнича група ґрунтів – 14д

Умовні позначення:

- - межа зарезервованого масиву земельних ділянок;
- - межі населених пунктів;
- - межі земельних ділянок, переданих у власність, користування.
- - межі земельних ділянок, переданих у власність, користування.



Площа – 16,2 га

Цільове призначення – для ведення особистого селянського господарства

Кадастровий номер - відсутній

Агровиробнича група ґрунтів – 215г

Умовні позначення:

- - межа зарезервованого масиву земельних ділянок;
- - межі населених пунктів;
- - межі земельних ділянок, переданих у власність, користування.
- - межі земельних ділянок, переданих у власність, користування.



Ралівська сільська рада Самбірського району Львівської області



Площа – 2,5 га

Цільове призначення – для ведення садівництва

Кадастровий номер - відсутній

Агровиробнича група ґрунтів – 176г, 24г, 215г.,215г., 176в

Умовні позначення:

- - межа зарезервованого масиву земельних ділянок;
- - межі населених пунктів;
- - межі земельних ділянок, переданих у власність, користування.
- - межі земельних ділянок, переданих у власність, користування.

Ралівська сільська рада Самбірського району Львівської області



Площа – 1,75 га

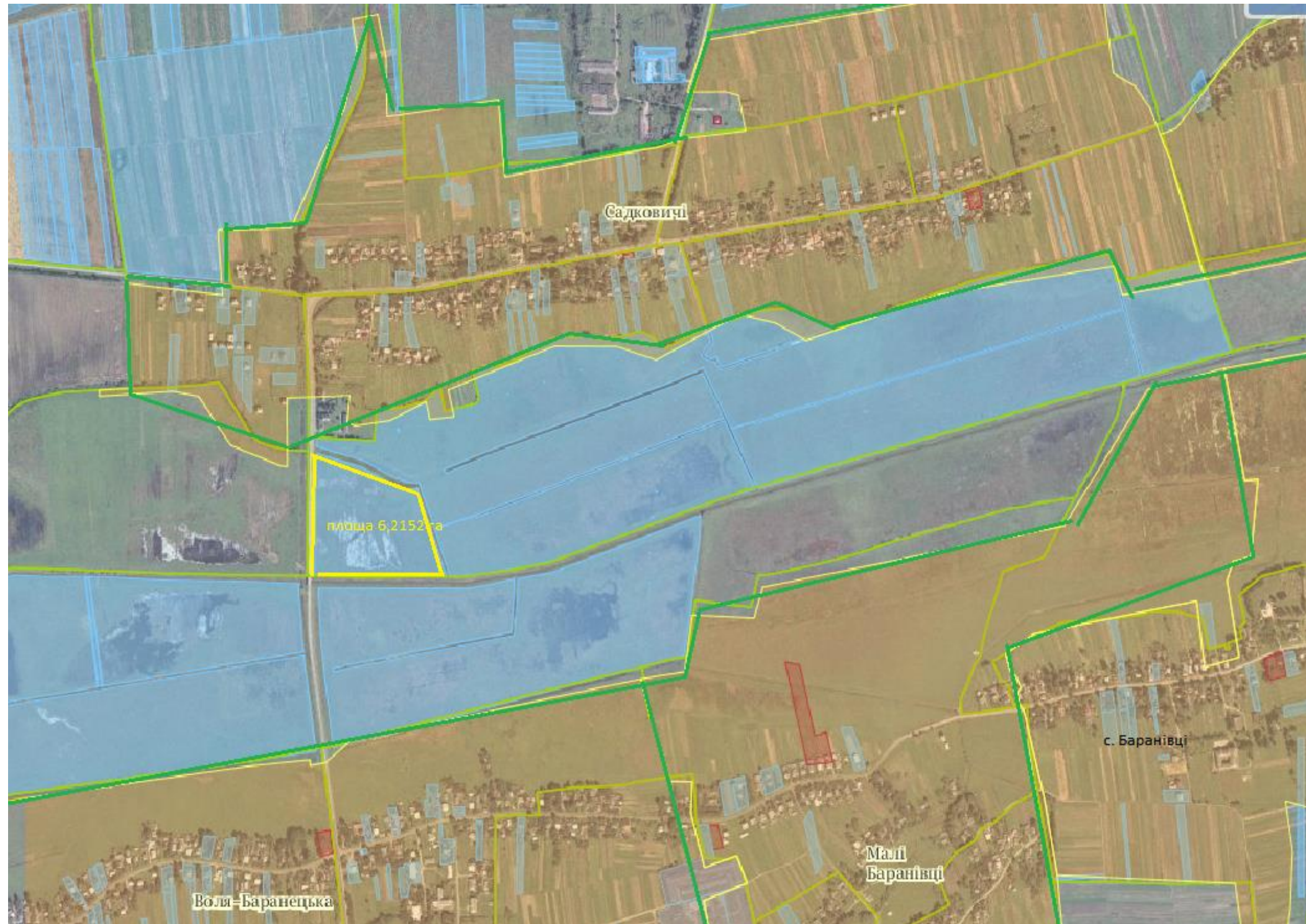
Цільове призначення – для ведення садівництва

Кадастровий номер - відсутній

Умовні позначення:

- - межа зарезервованого масиву земельних ділянок;
- - межі населених пунктів;
- - межі земельних ділянок, переданих у власність, користування.
- - межі земельних ділянок, переданих у власність, користування.

Воле - Баранецька сільська рада Самбірського району Львівської області



Площа – 6,2152 га

Цільове призначення – для ведення особистого селянського господарства

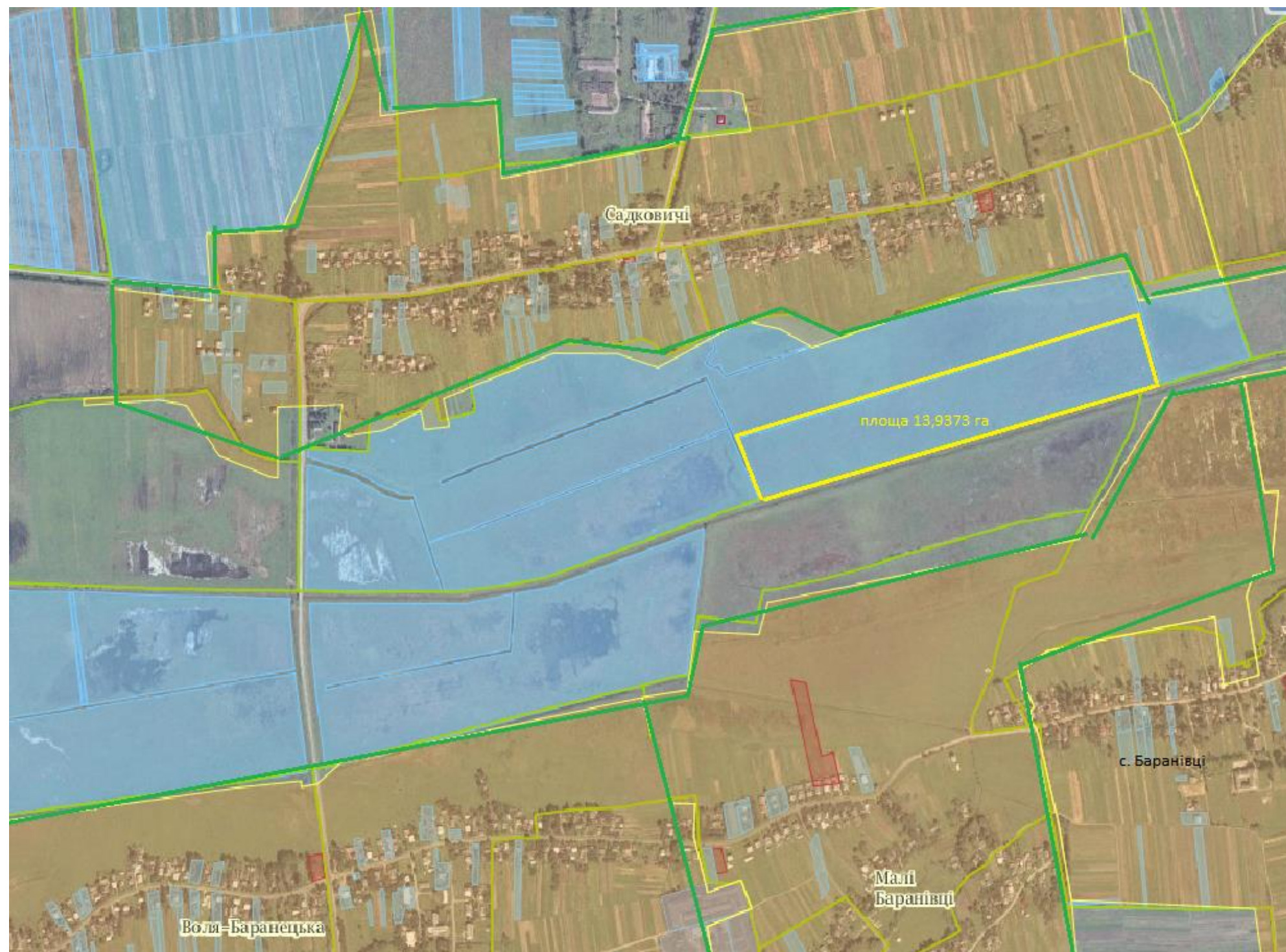
Кадастровий номер – 4624287600:15:000:0004

Агровиробнича група ґрунтів – 146.

Умовні позначення:

- - межа зарезервованого масиву земельних ділянок;
- - межі населених пунктів;
- - межі земельних ділянок, переданих у власність, користування.
- - межі земельних ділянок, переданих у власність, користування.

Воле -Баранецька сільська рада Самбірського району Львівської області



Площа – 10,9359 га

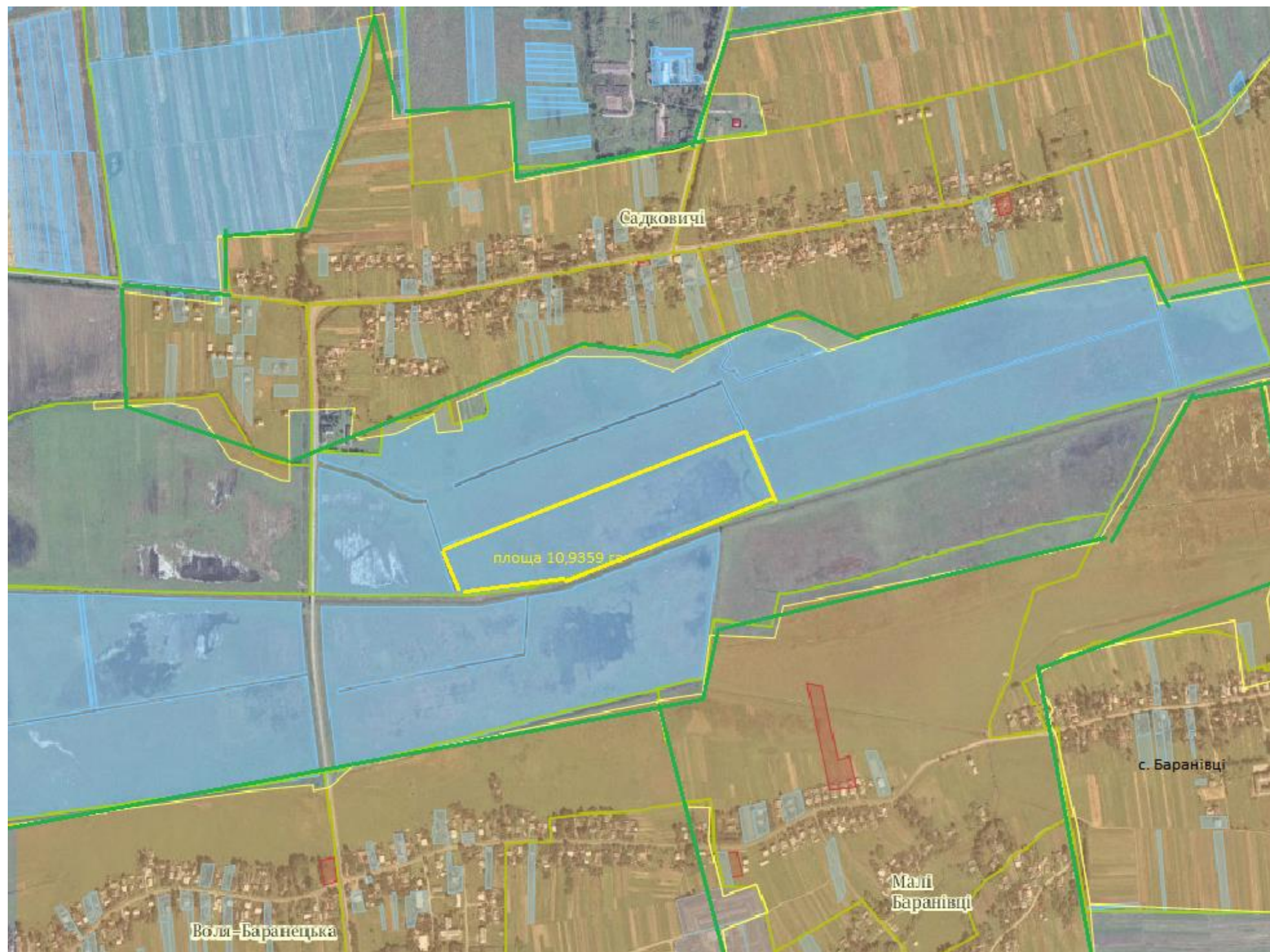
Цільове призначення – для ведення особистого селянського господарства

Кадастровий номер – 4624287600:15:000:0002

Агровиробнича група ґрунтів – 151'.

Умовні позначення:

- - межа зарезервованого масиву земельних ділянок;
- - межі населених пунктів;
- - межі земельних ділянок, переданих у власність, користування.
- - межі земельних ділянок, переданих у власність, користування.

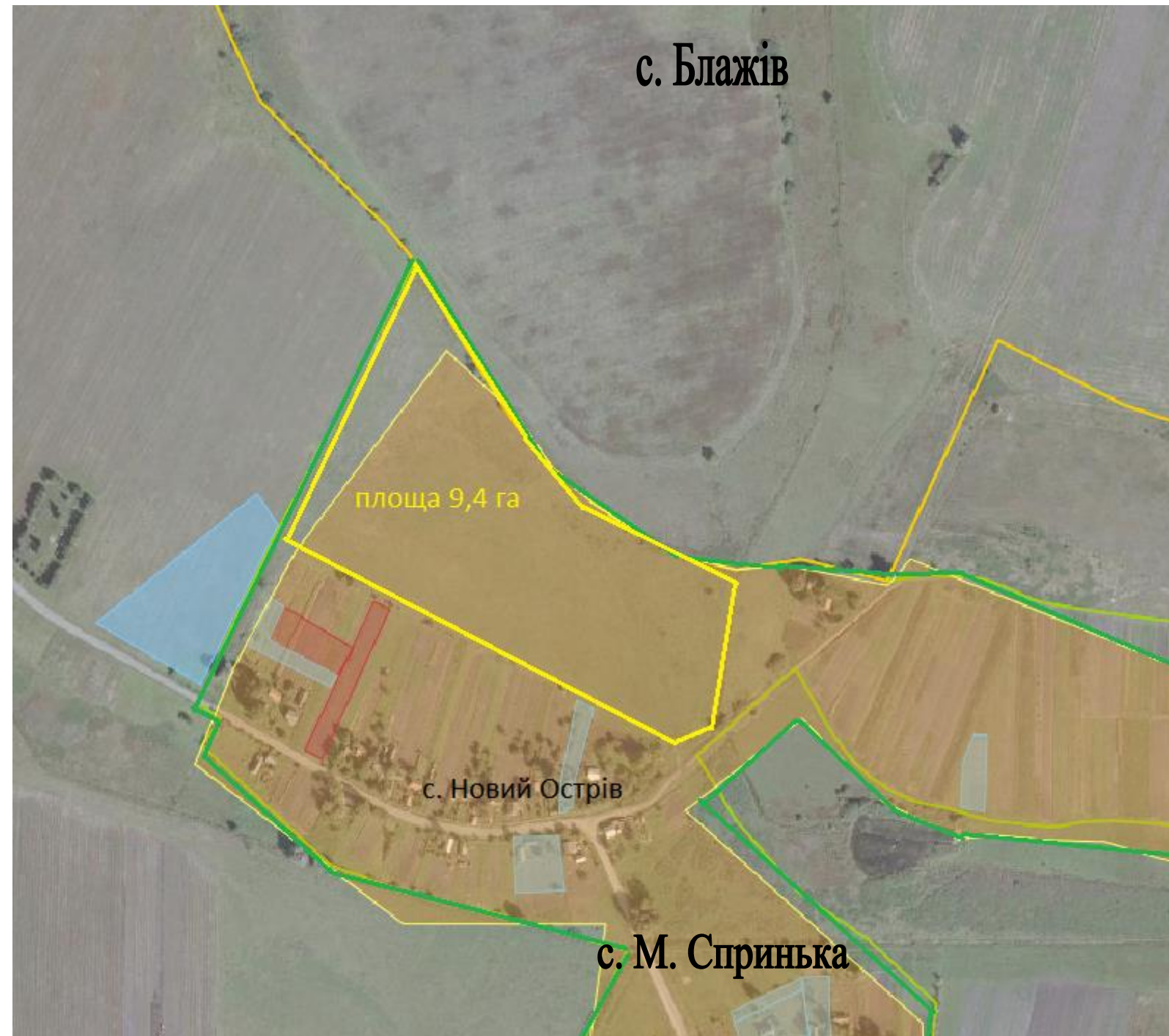


Площа – 10,9359 га  
Цільове призначення – для ведення особистого селянського господарства

Кадастровий номер – 4624287600:15:000:0003  
Агровиробнича група ґрунтів – 146, 151.

Умовні позначення:

- - межа зарезервованого масиву земельних ділянок;
- - межі населених пунктів;
- - межі земельних ділянок, переданих у власність, користування.
- - межі земельних ділянок, переданих у власність, користування.



Площа – 9,4 га

Цільове призначення – для ведення особистого селянського господарства

Кадастровий номер - відсутній

Агровиробнича група ґрунтів – 49г, 152, 181е.

Умовні позначення:

- - межа зарезервованого масиву земельних ділянок;
- - межі населених пунктів;
- - межі земельних ділянок, переданих у власність, користування.
- - межі земельних ділянок, переданих у власність, користування.



Площа – 9,6154 га

Цільове призначення – для ведення особистого селянського господарства

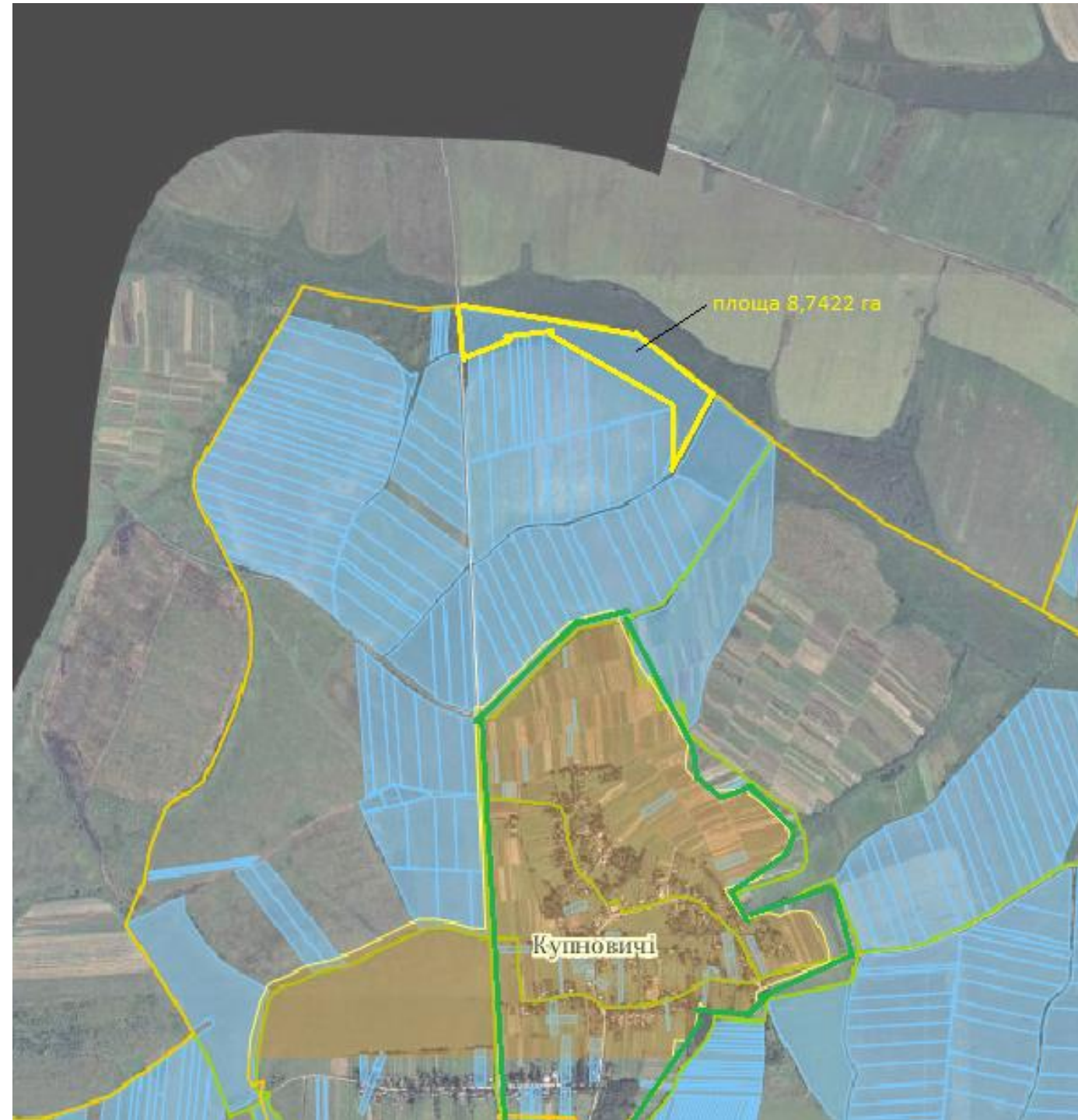
Кадастровий номер - [4624286600:14:000:0101](#)

Агровиробнича група ґрунтів – 49г, 152.

Умовні позначення:

- - межа зарезервованого масиву земельних ділянок;
- - межі населених пунктів;
- - межі земельних ділянок, переданих у власність, користування.
- - межі земельних ділянок, переданих у власність, користування.

Луківська сільська рада Самбірського району Львівської області



Площа – 8,7422 га

Цільове призначення – для ведення особистого селянського господарства

Кадастровий номер – 4624284000:04:000:0504

Агровиробнича група ґрунтів – 152.

Умовні позначення:

- - межа зарезервованого масиву земельних ділянок;
- - межі населених пунктів;
- - межі земельних ділянок, переданих у власність, користування.
- - межі земельних ділянок, переданих у власність, користування.





Площа – 7,0 га

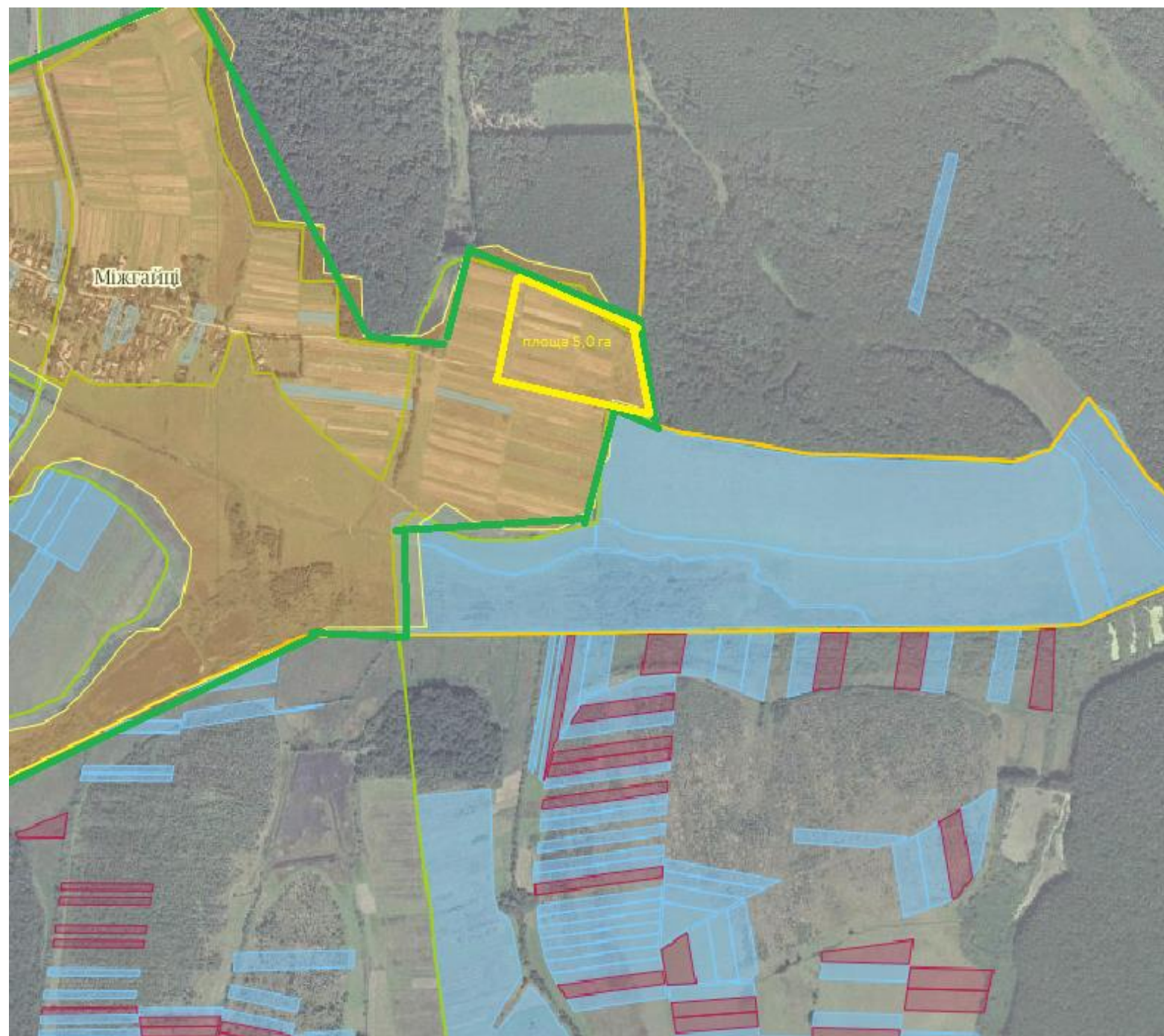
Цільове призначення – для ведення особистого селянського господарства

Кадастровий номер – відсутній

Агровиробнича група ґрунтів – 133 г, 49г.

Умовні позначення:

- - межа зарезервованого масиву земельних ділянок;
- - межі населених пунктів;
- - межі земельних ділянок, переданих у власність, користування.
- - межі земельних ділянок, переданих у власність, користування.



Площа – 5,0 га

Цільове призначення – для ведення особистого селянського господарства

Кадастровий номер – відсутній

Агровиробнича група ґрунтів – 35д..

Умовні позначення:

- - межа зарезервованого масиву земельних ділянок;
- - межі населених пунктів;
- - межі земельних ділянок, переданих у власність, користування.
- - межі земельних ділянок, переданих у власність, користування.



Площа – 11,2012 га  
Цільове призначення – для ведення особистого селянського господарства

Кадастровий номер – 4624281600:08:000:0551  
Агровиробнича група ґрунтів – 146, 153.

Умовні позначення:

- - межа зарезервованого масиву земельних ділянок;
- - межі населених пунктів;
- - межі земельних ділянок, переданих у власність, користування.
- - межі земельних ділянок, переданих у власність, користування.

Бісковицька сільська рада Самбірського району Львівської області



Площа – 10,0 га

Цільове призначення – для ведення особистого селянського господарства

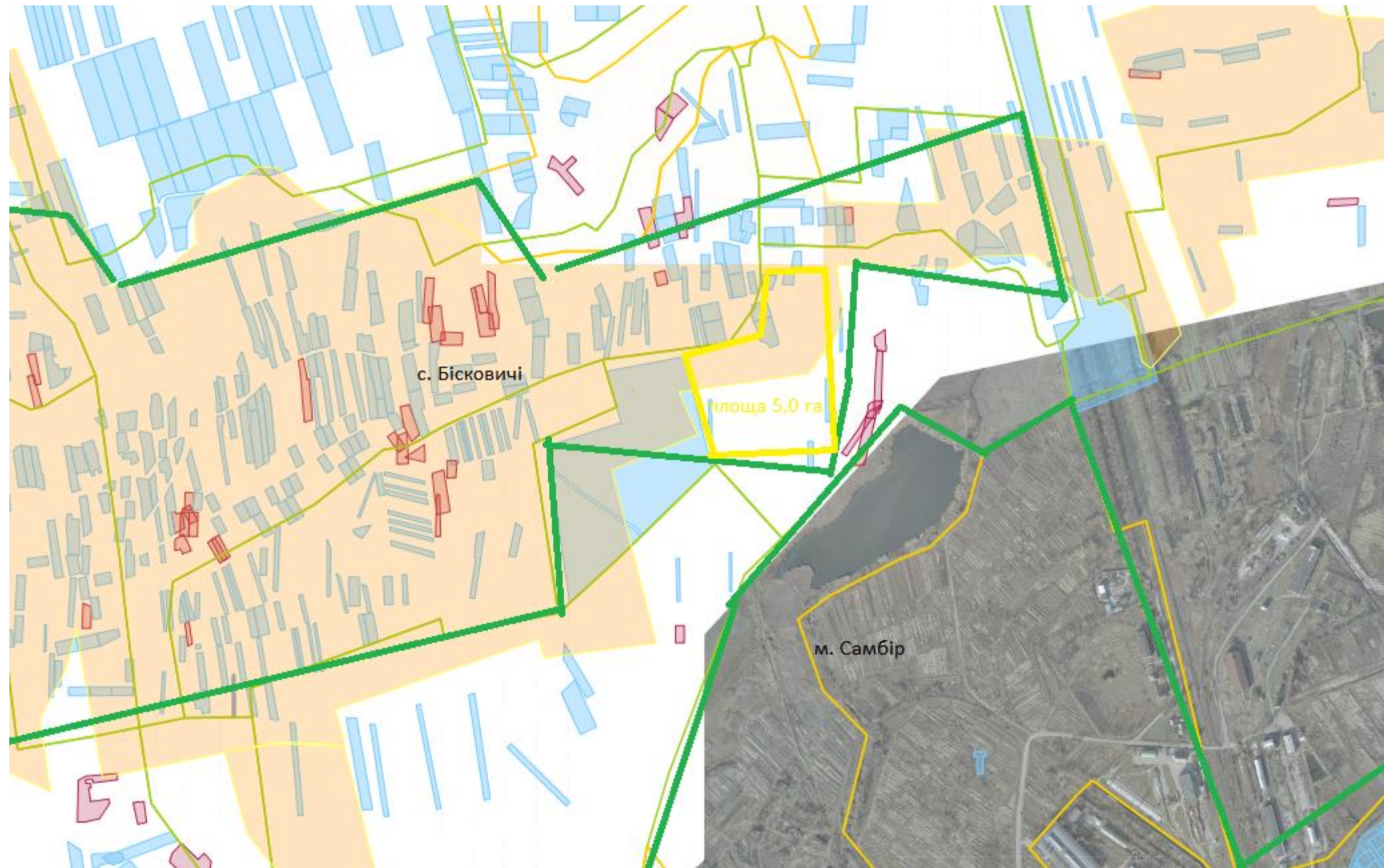
Кадастровий номер – відсутній

Агровиробнича група ґрунтів – 18ґ, 24ґ.

Умовні позначення:

- - межа зарезервованого масиву земельних ділянок;
- - межі населених пунктів;
- - межі земельних ділянок, переданих у власність, користування.
- - межі земельних ділянок, переданих у власність, користування.

Бісковицька сільська рада Самбірського району Львівської області



Площа – 5,0 га

Кадастровий номер – відсутній.

Цільове призначення – будівництва та обслуговування житлового будинку, господарських будівель та споруд.

Умовні позначення:

- - межа зарезервованого масиву земельних ділянок;
- - межі населених пунктів;
- - межі земельних ділянок, переданих у власність, користування.
- - межі земельних ділянок, переданих у власність, користування.



Площа – 3,5 га

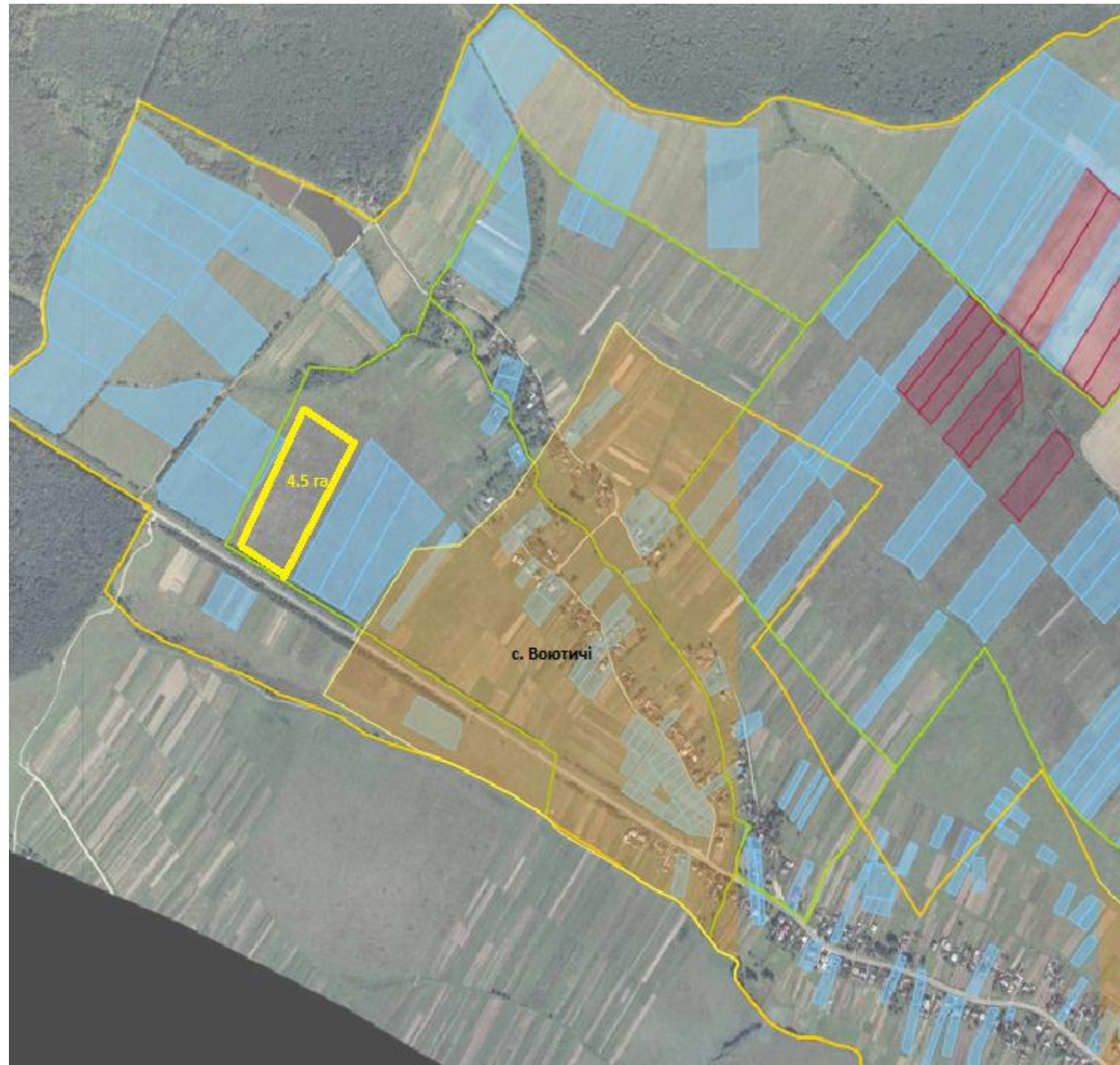
Кадастровий номер – відсутній

Цільове призначення – 02.01 будівництво та обслуговування житлового будинку, господарських будівель та споруд.

Умовні позначення:

- - межа зарезервованого масиву земельних ділянок;
- - межі населених пунктів;
- - межі земельних ділянок, переданих у власність, користування.
- - межі земельних ділянок, переданих у власність, користування.

Воютицька сільська рада Самбірського району Львівської області

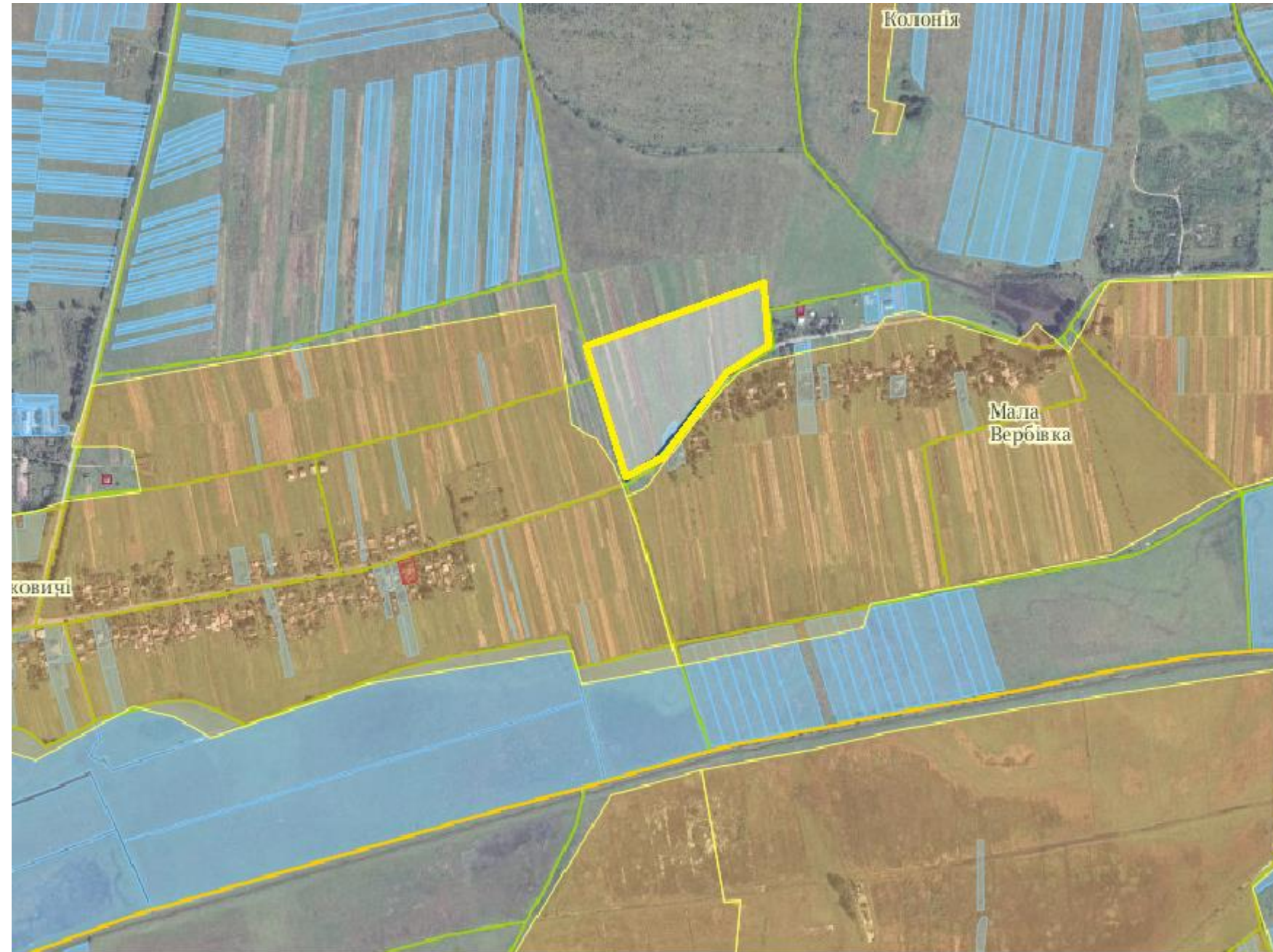


Площа – 4,5 га  
Цільове призначення – для ведення особистого селянського господарства

Кадастровий номер - відсутній  
Агровиробнича група ґрунтів – 208д.

Умовні позначення:

- - межа зарезервованого масиву земельних ділянок;
- - межі населених пунктів;
- - межі земельних ділянок, переданих у власність, користування.
- - межі земельних ділянок, переданих у власність, користування.



Площа – 6,6 га

Цільове призначення – для ведення особистого селянського господарства

Кадастровий номер - відсутній

Агровиробнича група ґрунтів – 47д.

Умовні позначення:

- - межа зарезервованого масиву земельних ділянок;
- - межі населених пунктів;
- - межі земельних ділянок, переданих у власність, користування.
- - межі земельних ділянок, переданих у власність, користування.



Стрілковицька сільська рада Самбірського району Львівської області



Площа – 4,0 га

Цільове призначення – для ведення індивідуального садівництва

Кадастровий номер - відсутній

Агровиробнича група ґрунтів – 141д.

Умовні позначення:

- - межа зарезервованого масиву земельних ділянок;
- - межі населених пунктів;
- - межі земельних ділянок, переданих у власність, користування.
- - межі земельних ділянок, переданих у власність, користування.

Стрілковицька сільська рада Самбірського району Львівської області



Площа – 6,2 га

Кадастровий номер - відсутній

Цільове призначення – для будівництва та обслуговування житлового будинку господарських будівель та споруд

Умовні позначення:

- - межа зарезервованого масиву земельних ділянок;
- - межі населених пунктів;
- - межі земельних ділянок, переданих у власність, користування.
- - межі земельних ділянок, переданих у власність, користування.



**с. Загір"я**

Площа – 6,0 га

Цільове призначення – для ведення особистого селянського господарства

Умовні позначення:

- - межа зарезервованого масиву земельних ділянок;
- - межі населених пунктів;
- - межі земельних ділянок, переданих у власність, користування.
- - межі земельних ділянок, переданих у власність, користування.

Кадастровий номер - відсутній

Агровиробнича група ґрунтів – 45д

# Чайковицька сільська рада Самбірського району Львівської області



Площа – 15,0 га

Цільове призначення – для ведення особистого селянського господарства

Умовні позначення:

- - межа зарезервованого масиву земельних ділянок;
- - межі населених пунктів;
- - межі земельних ділянок, переданих у власність, користування.
- - межі земельних ділянок, переданих у власність, користування.
- 

Кадастровий номер - відсутній

Агровиробнича група ґрунтів – 49д, 45е, 181е.