

**Інформація щодо зарезервованих масивів для учасників АТО  
в розрізі місцевих рад на території Львівської області (станом на 01 08 2017)**

№ з/п	Назва адміністративно-територіальних одиниць (місцевих рад)	Площа зарезервованого (в т.ч. уже наданого) масиву, га	з них				Надано дозволів на розроблення проектів землеустрою щодо відведення земельних ділянок станом на <b>01.08.2017</b>		Наявність вільних земельних ділянок у масиві станом на <b>01.08.2017</b>		Наявність погодження місцевою радою (погоджено, перебуває на погодження, не погоджено)	Причини непогодження
			для будівництва і обслуговування жилого будинку, господарських будівель і споруд (присадибна ділянка)	для ведення садівництва	для індивідуального дачного будівництва	для ведення особистого селянського господарства	кількість	площа, га	кількість	площа, га		
1	2	3	3	5	6	7	9	10	11	12	13	14
1	Либохорівська с/р	36,57		16,6		19,97				36,57	погоджено	
2	Довжківська	8,2227				8,2227				8,2227	погоджено	
3	Жупанівська с/р	41,2283	0,20			41,0283	2	0,20		41,0283	погоджено	
4	Сможанська с/р	10,7865				10,7865	4	0,40		10,3865	погоджено	
5	Верхнячківська с/р	24,7914				24,7914				24,7914	погоджено	
6	Ямельницька с/р	1,01112		1,01112						1,01112	погоджено	
7	Н.Рожанська с/р	0,75	0,25			0,50	1	0,25		0,5	погоджено	
8	Підгородецька с/р	2		2						2	погоджено	
9	Росохацька с/р	2,7		2,7			6	0,6		2,1	погоджено	
10	Славська с/р	2	2				2	0,2		1,8	погоджено	
11	В.Синьовидненська с/р	1,30	0,7	0,6			13	1,30			погоджено	
12	климецька с/р	0,25	0,25				1	0,25			погоджено	
13	Сколівська м/р	1,24	1,24				40	1,24			погоджено	
14	Н.Синьовидненська с/р	1,68		1,68			14	1,68			погоджено	
15	Лавочнянська с/р	1,04	0,49	0,12		0,43	5	1,04			погоджено	
16	Хігарська с/р	1,5055				1,5055	1	1,5			погоджено	
17	Козівська с/р	0,55		0,4		0,15	5	0,55			погоджено	
18	Орявська с/р	0,1	0,1				1	0,1			погоджено	

19	Тухольківська с/р	0,45				0,45	3	0,45			погоджено	
20	Орівська с/р	0,25	0,25				1	0,25			погоджено	
21	Корчинська с/р	0,2			0,2		1	0,1		0,1	погоджено	
22	Коростівська с/р	1,5		1,5						1,5	погоджено	
23	Крушельницька с/р	0,09	0,09				1	0,09			погоджено	
	<b>Всього</b>	<b>140,21</b>	<b>5,57</b>	<b>26,61</b>	<b>0,2</b>	<b>107,83</b>	<b>101</b>	<b>10,20</b>		<b>130,01</b>		




# Лавочненська сільська рада Сколівського району (за межами села Тернавка) Львівської області



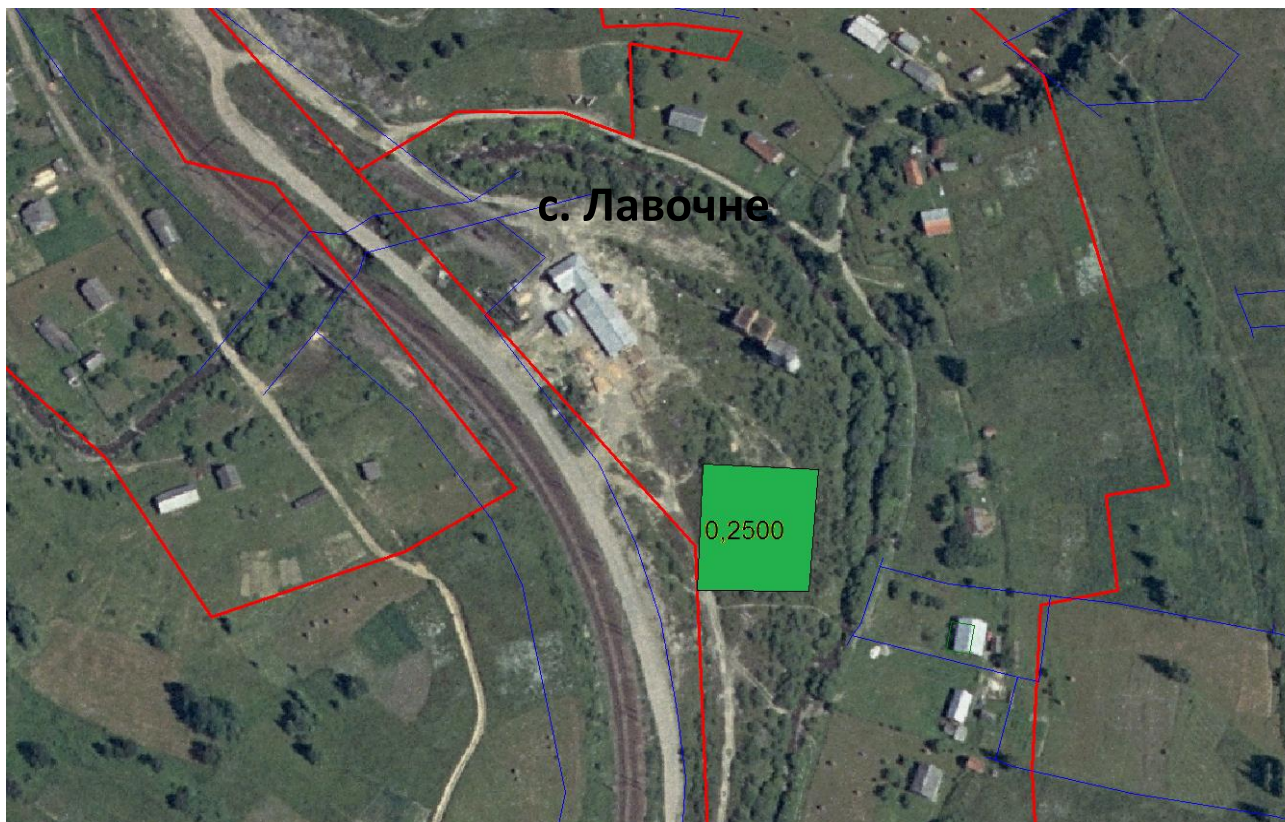
## с. Тернавка

Площа 0,1200 га Кадастровий номер 4624584000:04:000:\_\_\_\_\_

Цільове призначення - ведення садівництва 191 г – агровиробнича група ґрунтів

-  Межа зарезервованого масиву земельних ділянок
-  Межа населеного пункту
-  межі земельних ділянок, переданих у власність

## Село Лавочне Сколівського району Львівської області



Площа 0,2500 га Кадастровий номер 4624584000:01:008:\_\_\_\_  
Цільове призначення - будівництво та обслуговування житлового будинку  
191д – агровиробнича група ґрунтів

— Межа зарезервованого масиву земельних ділянок  
— Межа населеного пункту  
— Межі земельних ділянок, переданих у власність

# За межами с. Лавочне Лавочненської сільської ради Сколівського району Львівської області



Площа 0,43 га Кадастровий номер 4624584000:04:000:\_\_\_\_\_

Цільове призначення - ведення особистого селянського господарства

\_\_\_\_\_ Межа зарезервованого масиву земельних ділянок 191д – агро виробнича група ґрунтів

\_\_\_\_\_ Межа населеного пункту

\_\_\_\_\_ межі земельних ділянок, переданих у власність

## Місто Сколе Львівської області



Площа 1,08 га

Кадастровий номер 4624510100:01:004:\_\_\_\_\_

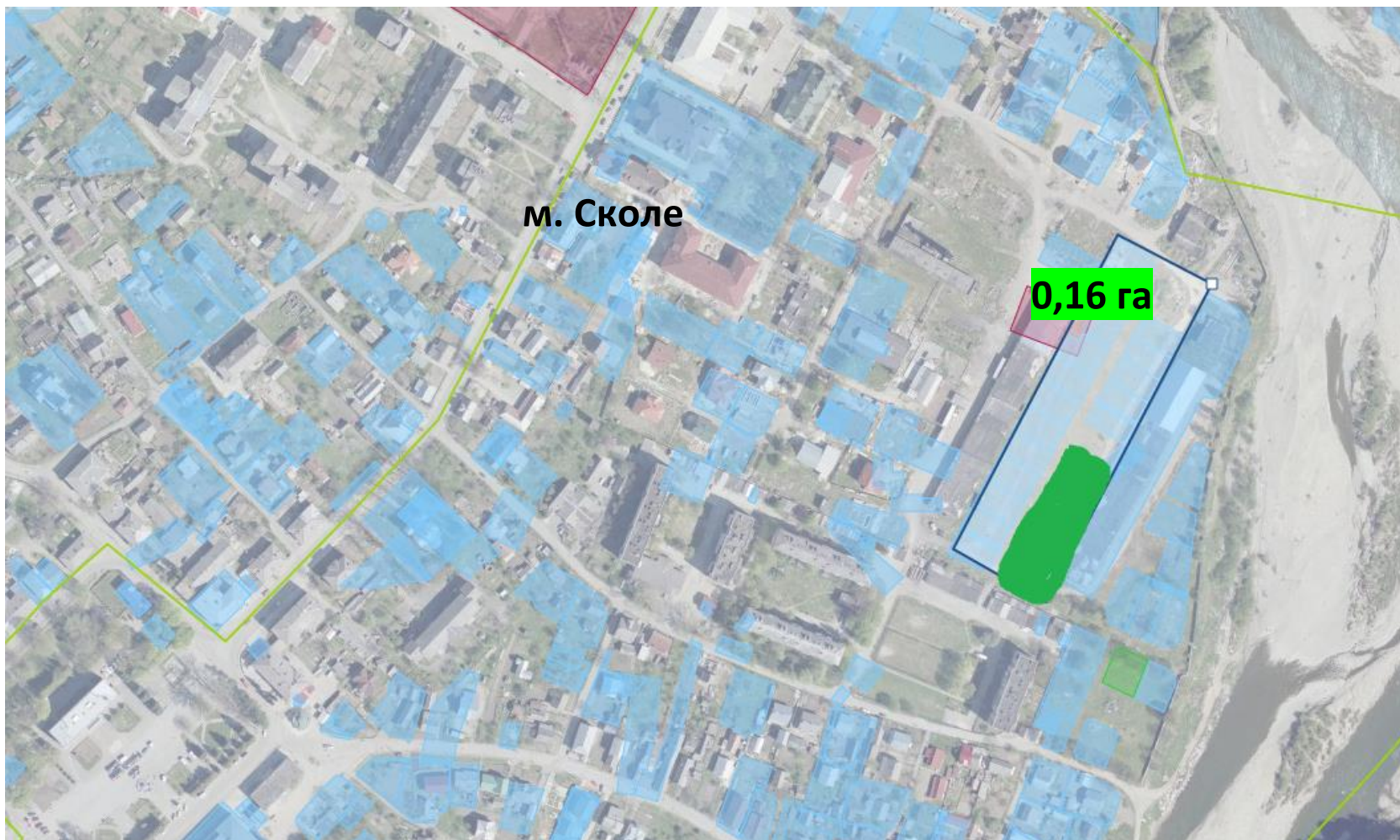
Цільове призначення - будівництво та обслуговування житлового будинку

\_\_\_\_\_ Межа зарезервованого масиву земельних ділянок агро виробнича група ґрунтів

\_\_\_\_\_ Межа населеного пункту

\_\_\_\_\_ межі земельних ділянок, переданих у власність 1,08 га

# Місто Сколе Львівської області



Площа 0,16 га Кадастровий номер 4624510100:01:007:\_\_\_\_\_

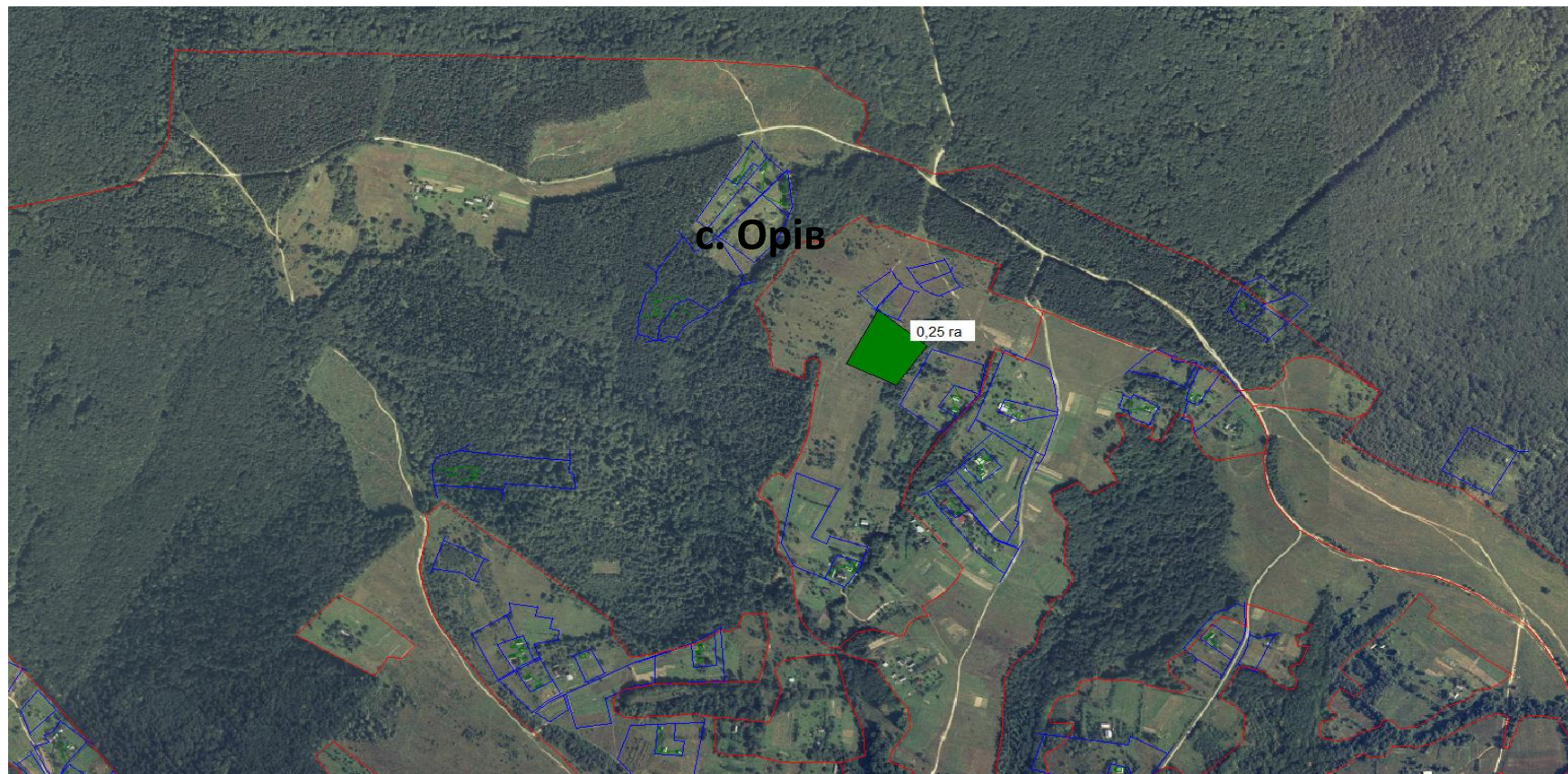
Цільове призначення - будівництво та обслуговування житлового будинку

\_\_\_\_\_ Межа зарезервованого масиву земельних ділянок агровиробнича група ґрунтів

\_\_\_\_\_ Межа населеного пункту

\_\_\_\_\_ Межі земельних ділянок, переданих у власність 0,16 га

## с. Орів Орівська сільська рада



Площа 0,25 га

Кадастровий номер 4624585200:01:099:\_\_\_\_\_

Цільове призначення - будівництво та обслуговування житлового будинку

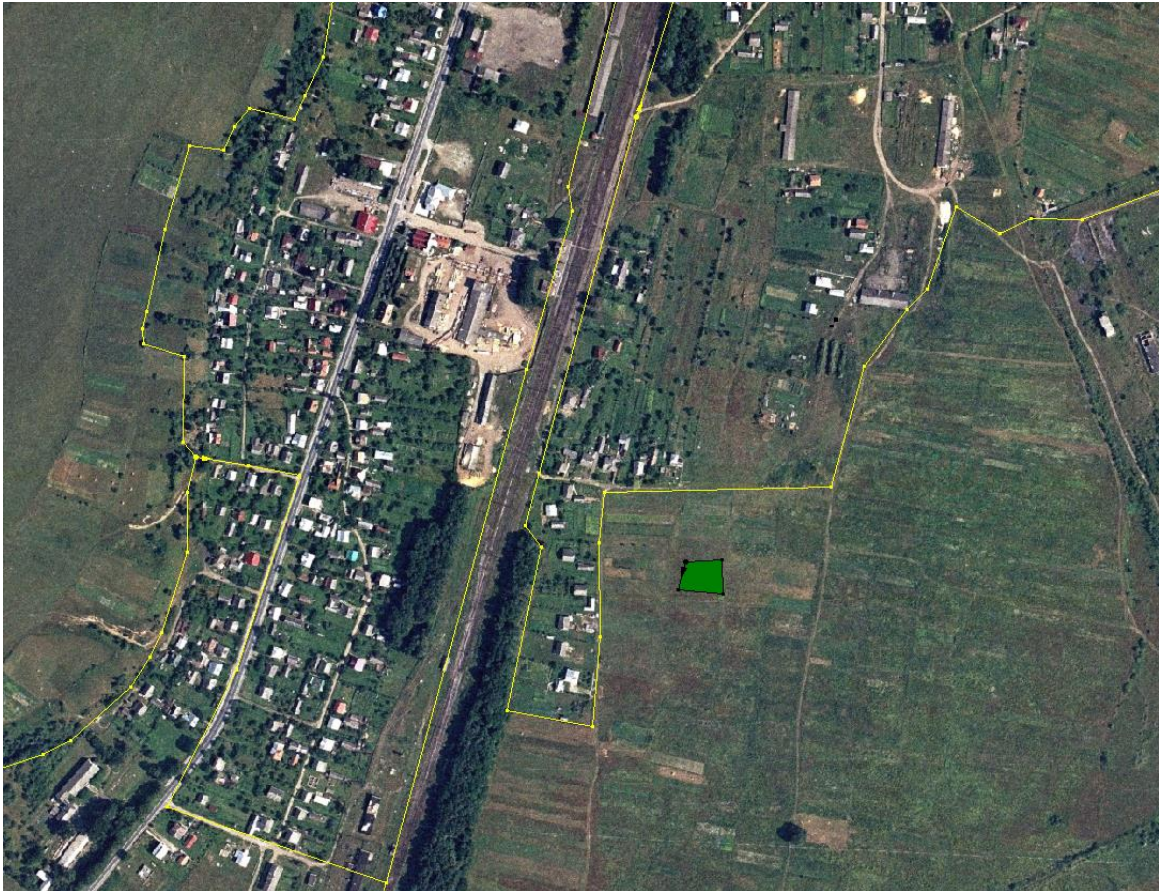
\_\_\_\_\_ Межа зарезервованого масиву земельних ділянок агропромислова група ґрунтів

\_\_\_\_\_ Межа населеного пункту

\_\_\_\_\_ межі земельних ділянок, переданих у власність 0,25 г



## с. Верхнє Синьовидне Сколівський район Львівська область



Площа 0,30 га

Кадастровий номер

462455300:04:000:\_\_\_\_\_

Цільове призначення - для садівництва

\_\_\_\_\_ Межа зарезервованого масиву земельних ділянок

\_\_\_\_\_ Межа населеного пункту

\_\_\_\_\_ Межі земельних ділянок, переданих у власність

## с. Верхнє Синьовидне Сколівський район Львівська область



Площа 0,30 га

Кадастровий номер 462455300:04:000:\_\_\_\_\_

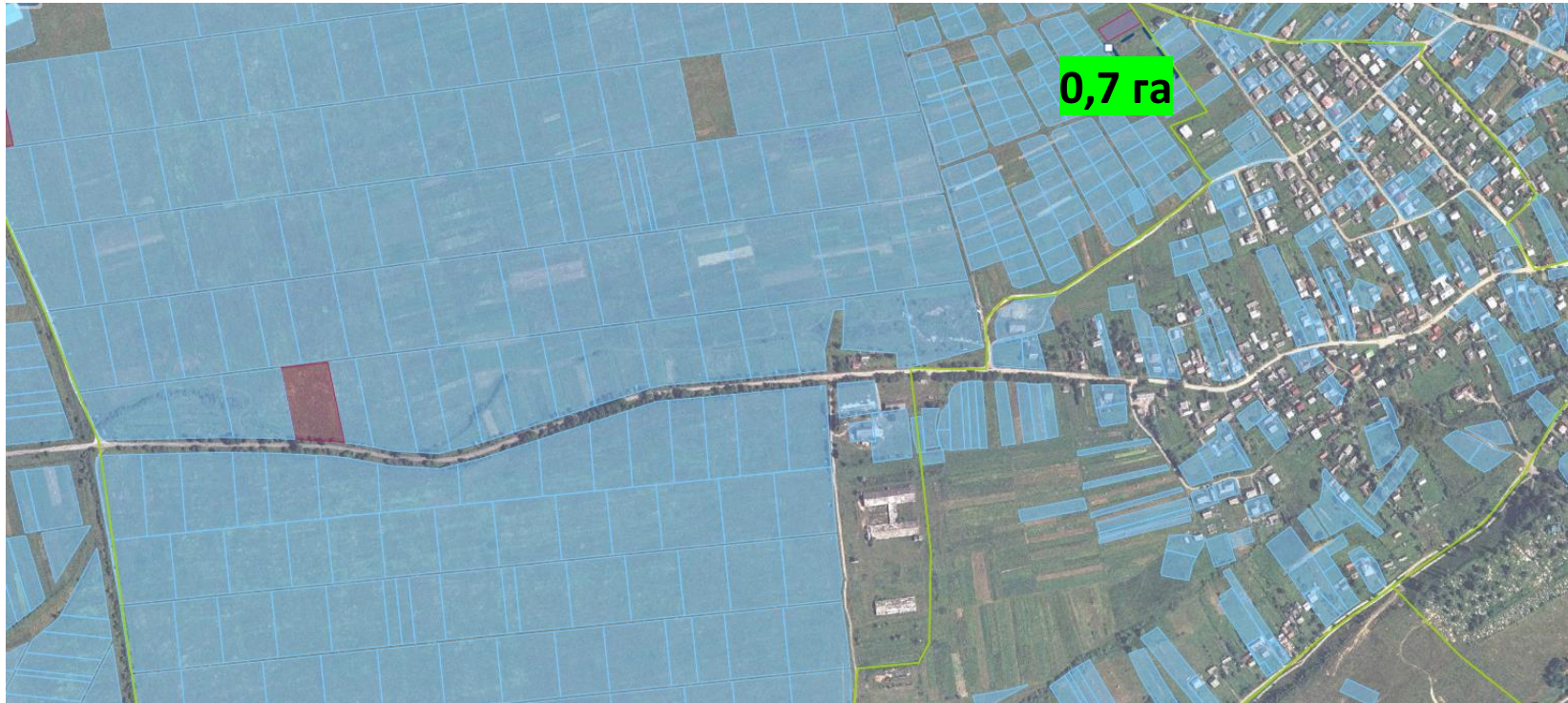
Цільове призначення - для садівництва

\_\_\_\_\_ Межа зарезервованого масиву земельних ділянок

\_\_\_\_\_ Межа населеного пункту

\_\_\_\_\_ Межі земельних ділянок, переданих у власність

## с. Верхнє Синьовидне Сколівський район Львівська область



Площа 0,70 га

Кадастровий номер

4624555300:04:000:\_\_\_\_\_

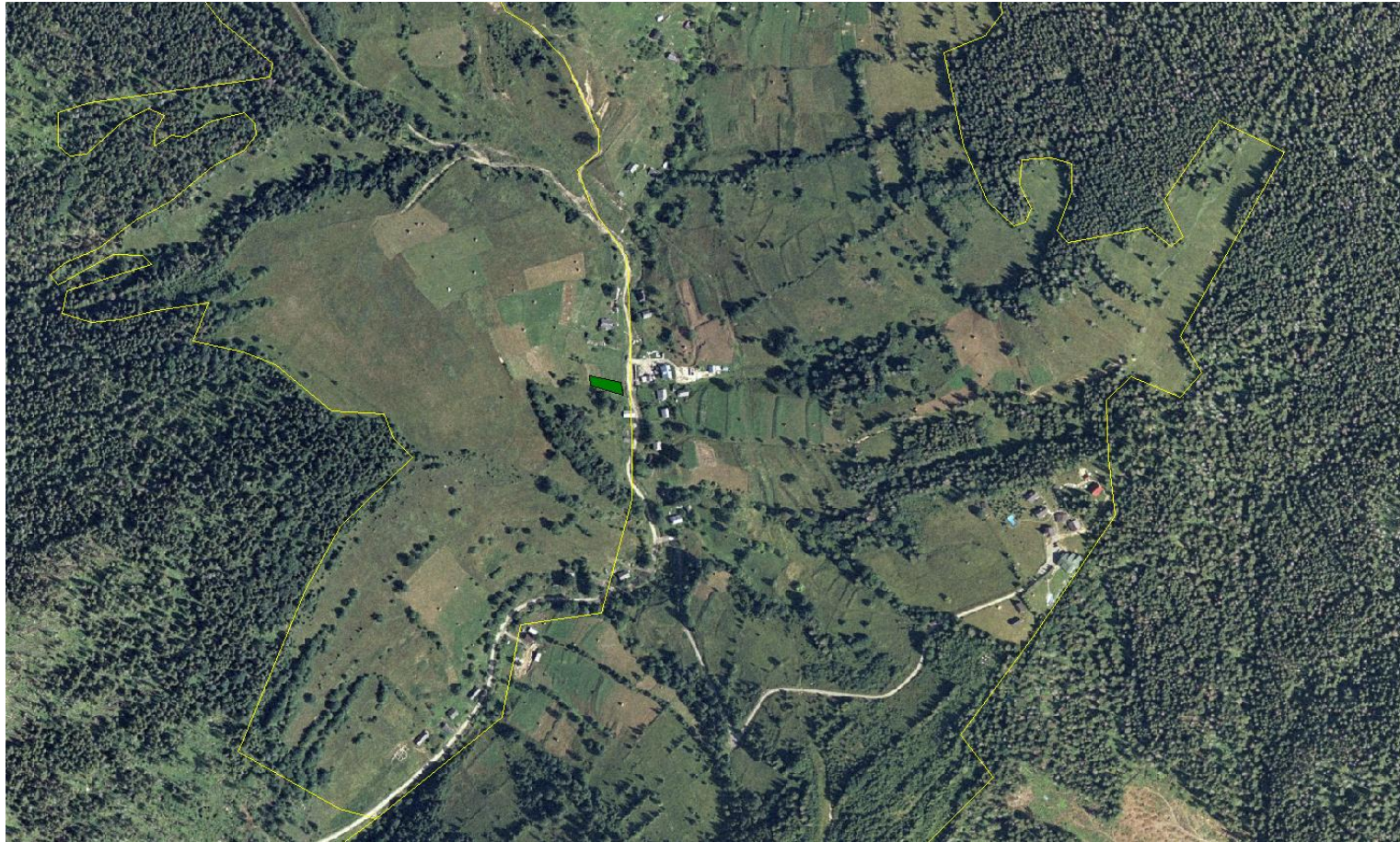
Цільове призначення - для ОЖБ

\_\_\_\_\_ Межа зарезервованого масиву земельних ділянок

\_\_\_\_\_ Межа населеного пункту

\_\_\_\_\_ Межі земельних ділянок, переданих у власність

**с. Орявчик Козівська сільська рада Сколівський район Львівська область**



Площа 0,15 га

Кадастровий номер 4624583000:02:012:\_\_\_\_\_

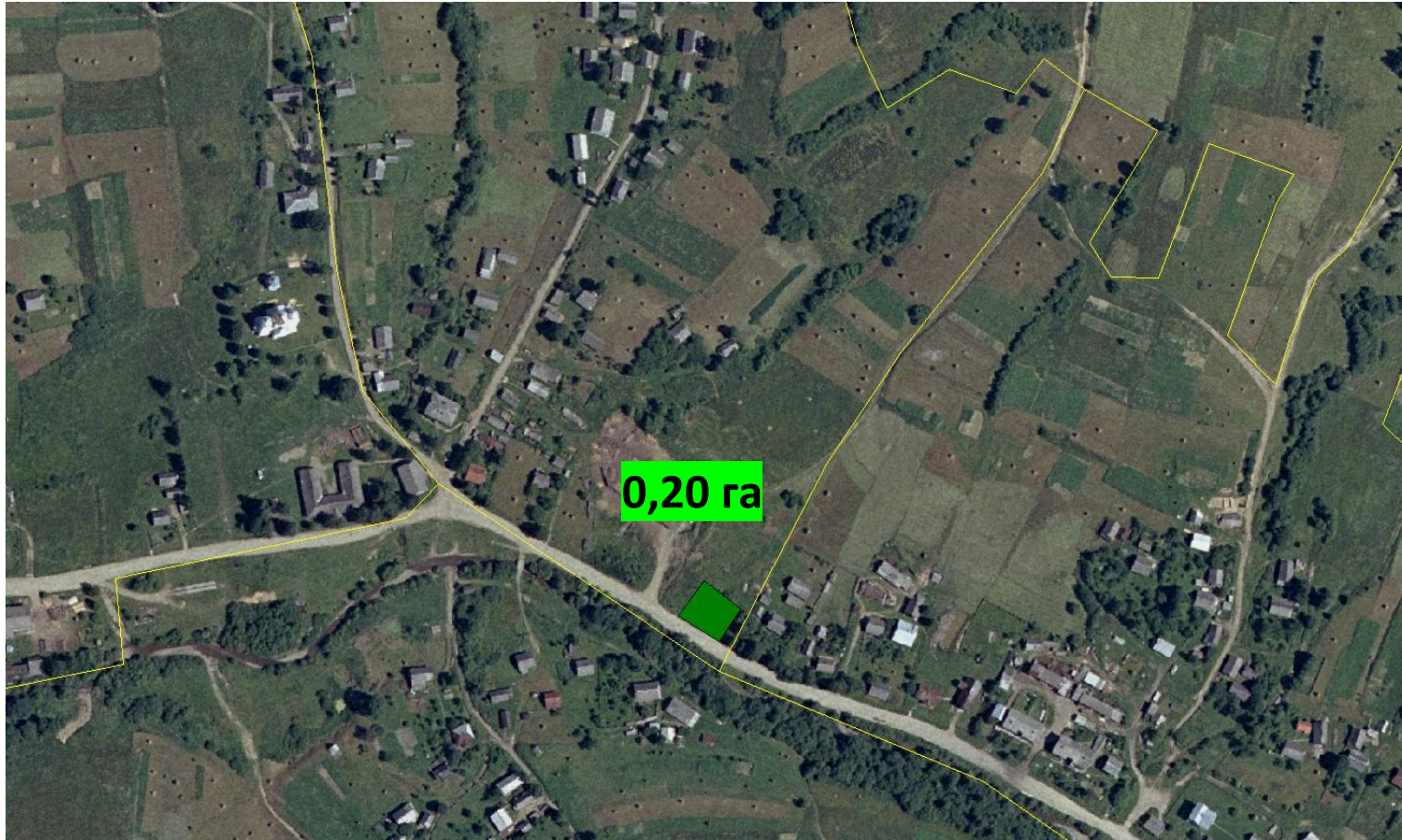
Цільове призначення - будівництво та обслуговування житлового будинку

\_\_\_\_\_ Межа зарезервованого масиву земельних ділянок

\_\_\_\_\_ Межа населеного пункту

\_\_\_\_\_ Межі земельних ділянок, переданих у власність

**с. Жупани Сколівський район Львівська область**



Площа 0,20 га

Кадастровий номер 4624582000:01:004:\_\_\_\_\_

Цільове призначення - будівництво та обслуговування житлового будинку

— Межа зарезервованого масиву земельних ділянок

— Межа населеного пункту

— Межі земельних ділянок, переданих у власність

## Село Климець Сколівського району Львівської області



Площа 0,25 га

Кадастровий номер 4624582700:01:006:\_\_\_\_\_

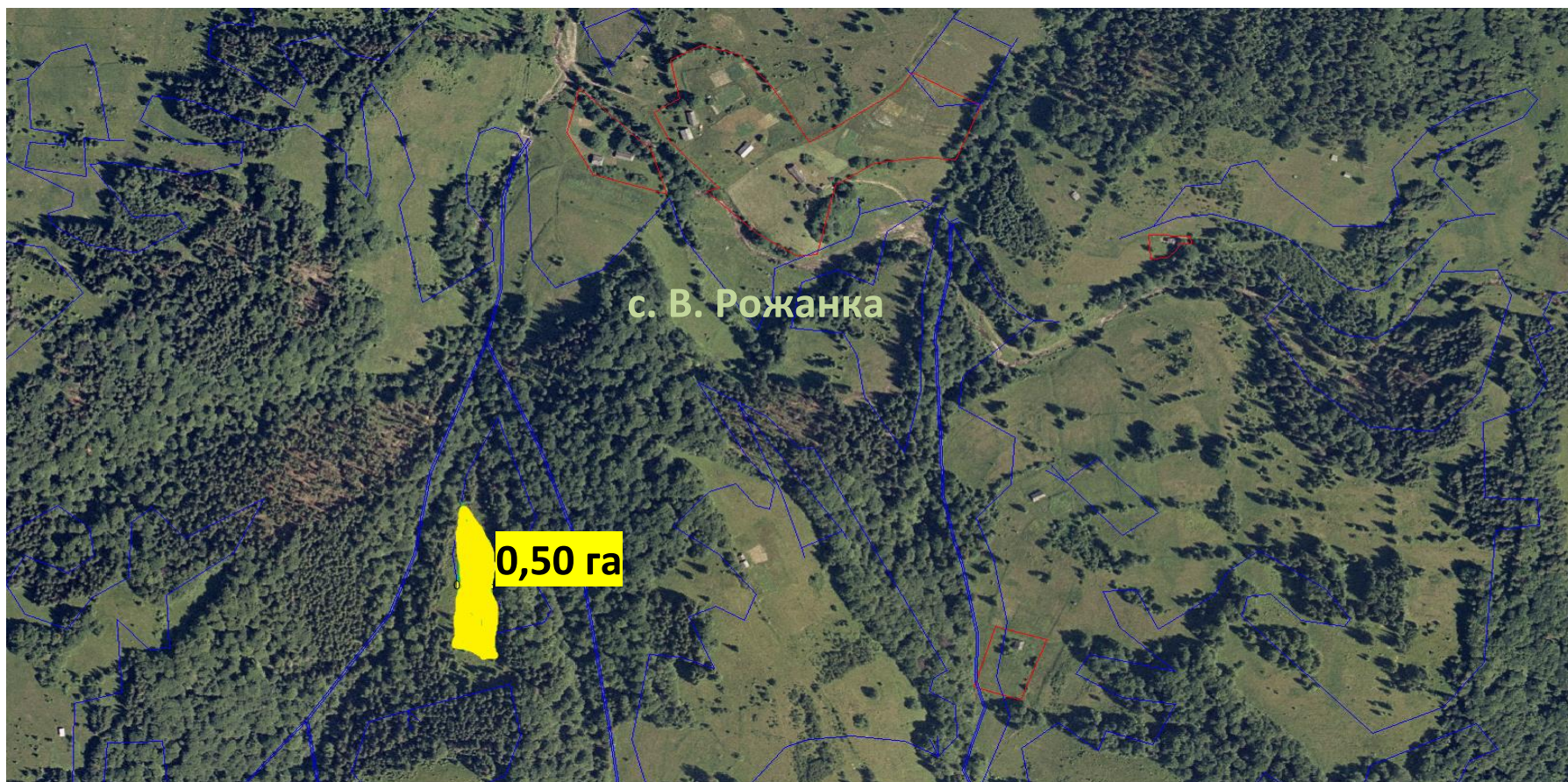
Цільове призначення - будівництво та обслуговування житлового будинку

\_\_\_\_\_ Межа зарезервованого масиву земельних ділянок 195 д – агровиробнича група ґрунтів

\_\_\_\_\_ Межа населеного пункту

\_\_\_\_\_ Межі земельних ділянок, переданих у власність

За межами села В. Рожанка Н. Рожанківської сільської ради Сколівського району  
Львівської області



Площа 0,5 га

Кадастровий номер 4624584300:04:000:\_\_\_\_\_

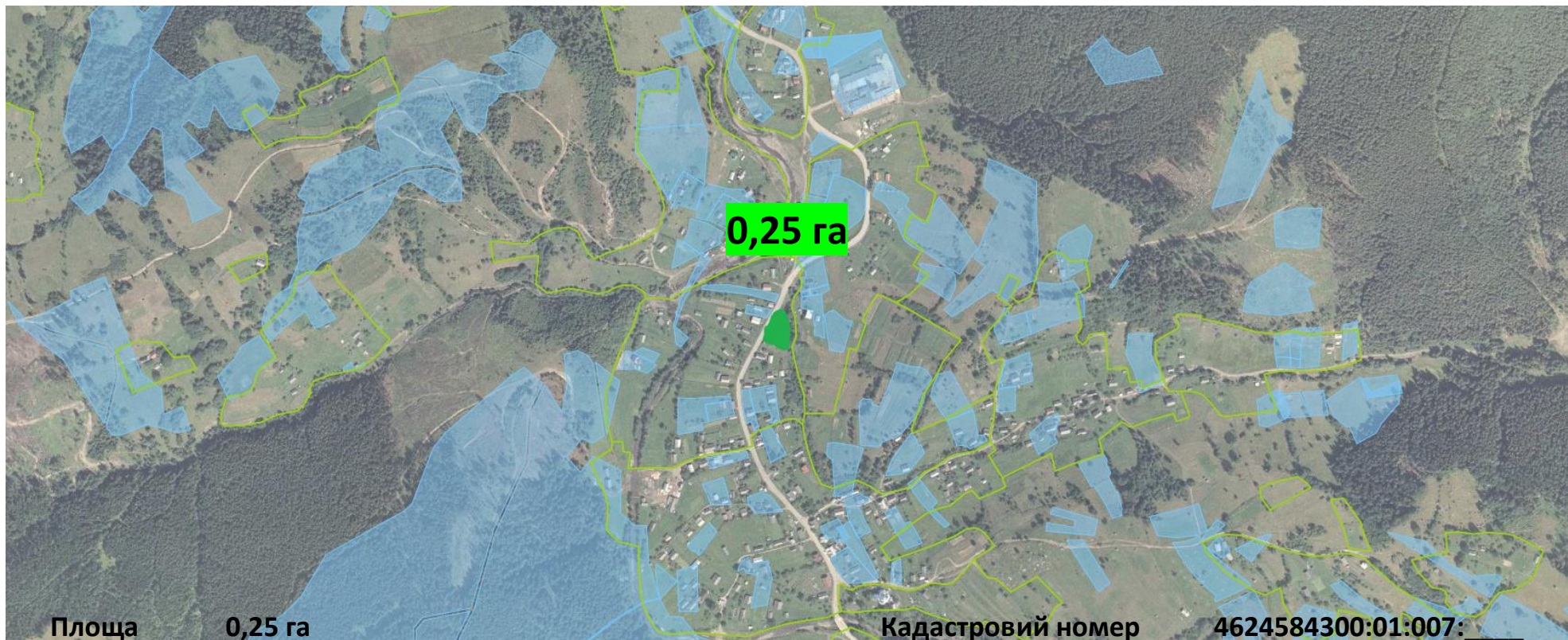
Цільове призначення - ведення особистого селянського господарства

\_\_\_\_\_ межі земельних ділянок, переданих у власність 189 г – агро виробнича група ґрунтів

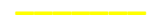


\_\_\_\_\_ Межа населеного пункту

\_\_\_\_\_ Межа зарезервованого масиву земельних ділянок

сел Н. Рожанка Н. Рожанківської сільської ради Сколівського району Львівської області



Цільове призначення - ОЖБ

-  межі земельних ділянок, переданих у власність
-  Межа населеного пункту
-  Межа зарезервованого масиву земельних ділянок



# За межами села Нижнє Синьовидне Нижньосиньовиденська сільська рада Сколівського району Львівської області



Площа 2,0000 га

Кадастровий номер 4624584500:03:000:\_\_\_\_

Цільове призначення - ведення садівництва

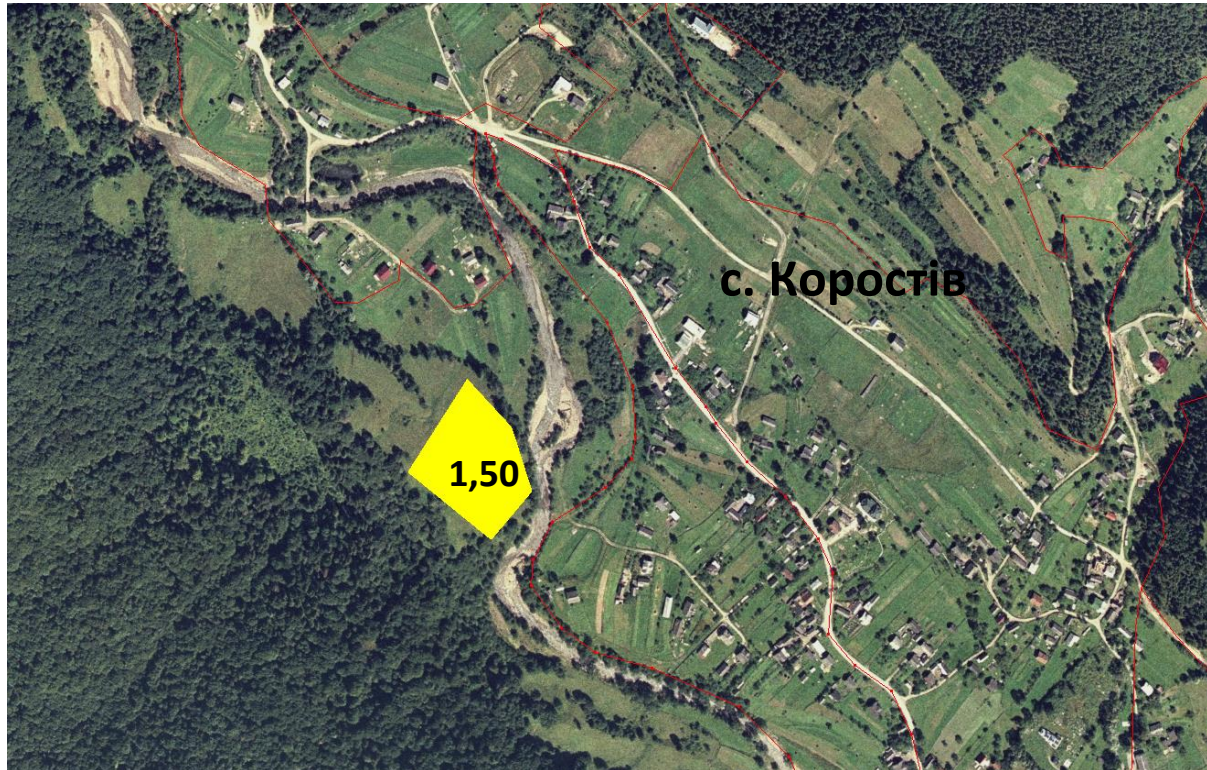
185 г - агровиробнича група ґрунтів

\_\_\_\_\_ Межа зарезервованого масиву земельних ділянок 2,00 га

\_\_\_\_\_ Межа населеного пункту

\_\_\_\_\_ Межі земельних ділянок, переданих у власність 1,68 га

**За межами села Коростів, Коростівської  
сільської ради Сколівського району Львівської області**



Площа 1,500 га

Кадастровий номер 462458330:02:000:\_\_\_\_\_

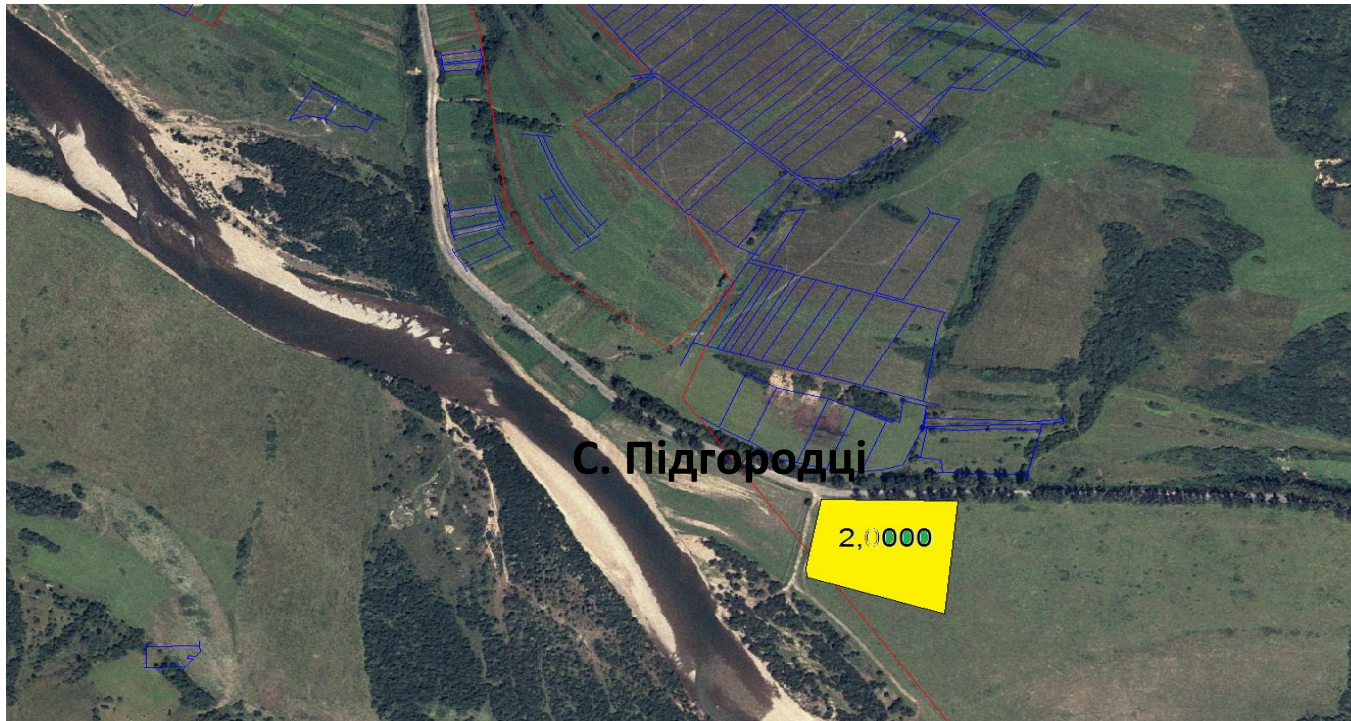
Цільове призначення - ведення садівництва

\_\_\_\_\_ Межа зарезервованого масиву земельних ділянок

\_\_\_\_\_ Межа населеного пункту

\_\_\_\_\_ межі земельних ділянок, переданих у власність

**За межами села Підгородці, Підгородецької сільської ради Сколівського району  
Львівської області**



**Площа 2,0000 га**

**Кадастровий номер 4624586400:01:000:\_\_\_\_\_**

**Цільове призначення - ведення садівництва**

**187 г – агровиробнича група ґрунтів**

**\_\_\_\_\_ Межа зарезервованого масиву земельних ділянок**

**\_\_\_\_\_ Межа населеного пункту**

**\_\_\_\_\_ межі земельних ділянок, переданих у власність**

**За межами села Росохач, Росохацької сільської ради Сколівського району Львівської області**



**Площа 2,7 га**

**Кадастровий номер 4624586900:04:000:\_\_\_\_\_**

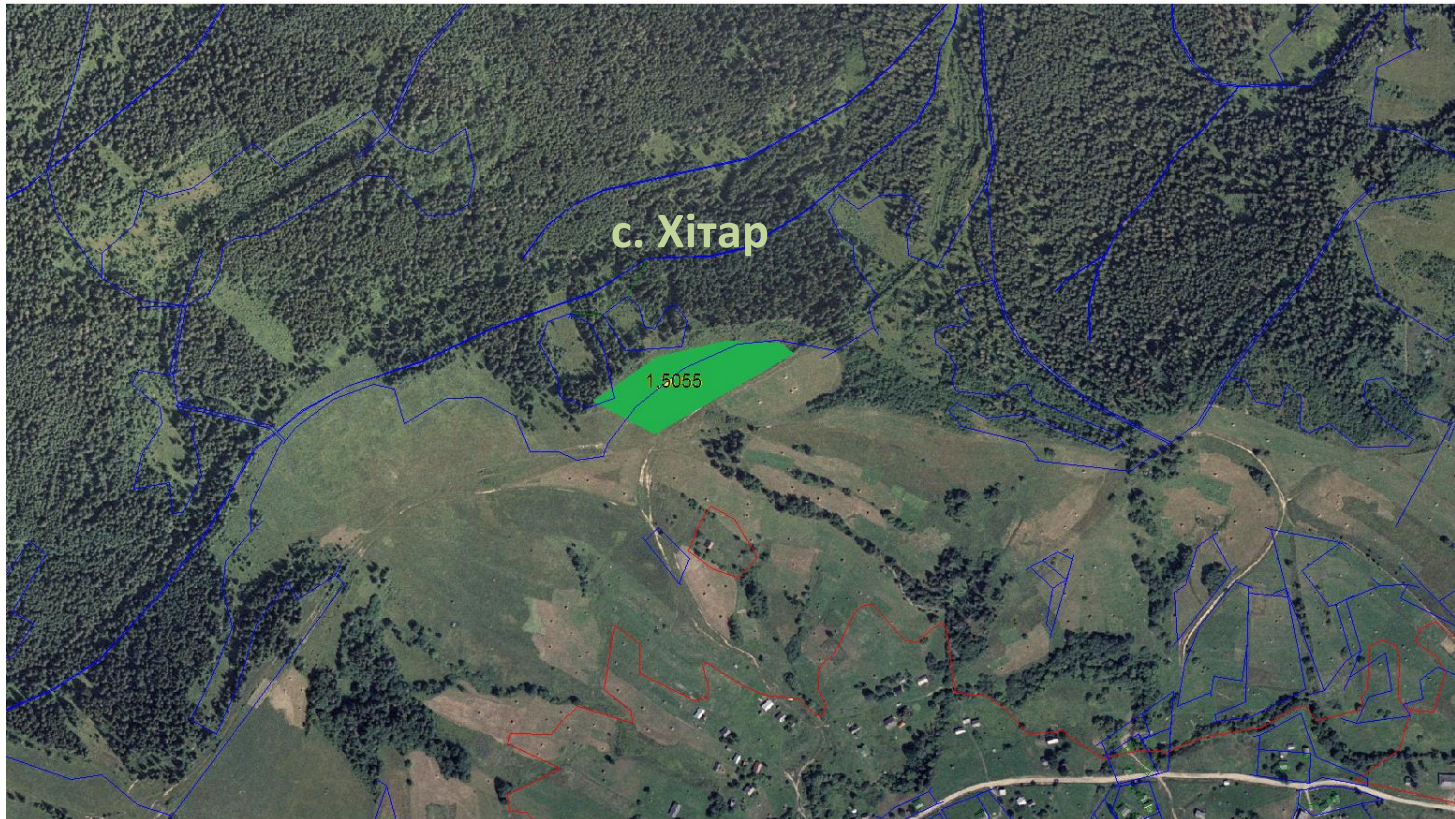
**Цільове призначення - ведення садівництва 199 в – агровиробнича група ґрунтів**

**\_\_\_\_\_ Межа зарезервованого масиву земельних ділянок 2,1 га**

**\_\_\_\_\_ Межа населеного пункту**

**\_\_\_\_\_ Межі земельних ділянок, переданих у власність 0,600**

# За межами села Хітар Хітарської сільської ради Сколівського району Львівської області



Площа 1,5055 га

Кадастровий номер 4624588500:04:000:\_\_\_\_\_

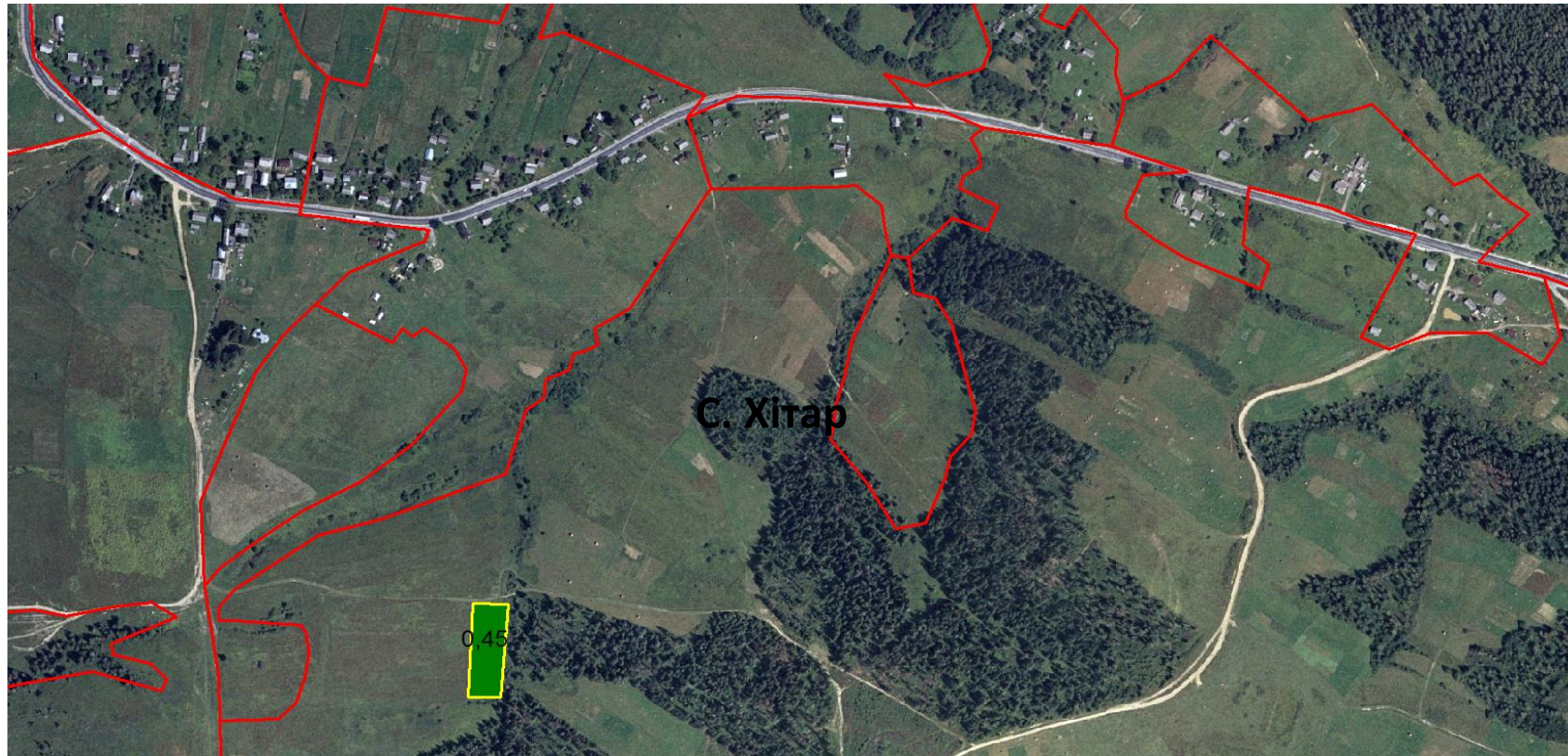
Цільове призначення - ведення особистого селянського господарства 195 е – агровиробнича група ґрунтів

— Межа зарезервованого масиву земельних ділянок

— Межа населеного пункту

— межі земельних ділянок, переданих у власність (1,5055га)

## С. Тухолька, Тухольківської сільської ради Сколівського району Львівської області



Площа 0,4500 га

Кадастровий номер 4624588300:02:000:\_\_\_\_\_

Цільове призначення - ведення особистого селянського господарства – агровиробнича група ґрунтів

— Межа зарезервованого масиву земельних ділянок

— Межа населеного пункту

— межі земельних ділянок, переданих у власність

# За межами села Ямельниця Ямельницької сільської ради Сколівського району Львівської області



Площа 1,0112 га

Кадастровий номер 4624588600:02:000:\_\_\_\_\_

Цільове призначення - ведення садівництва

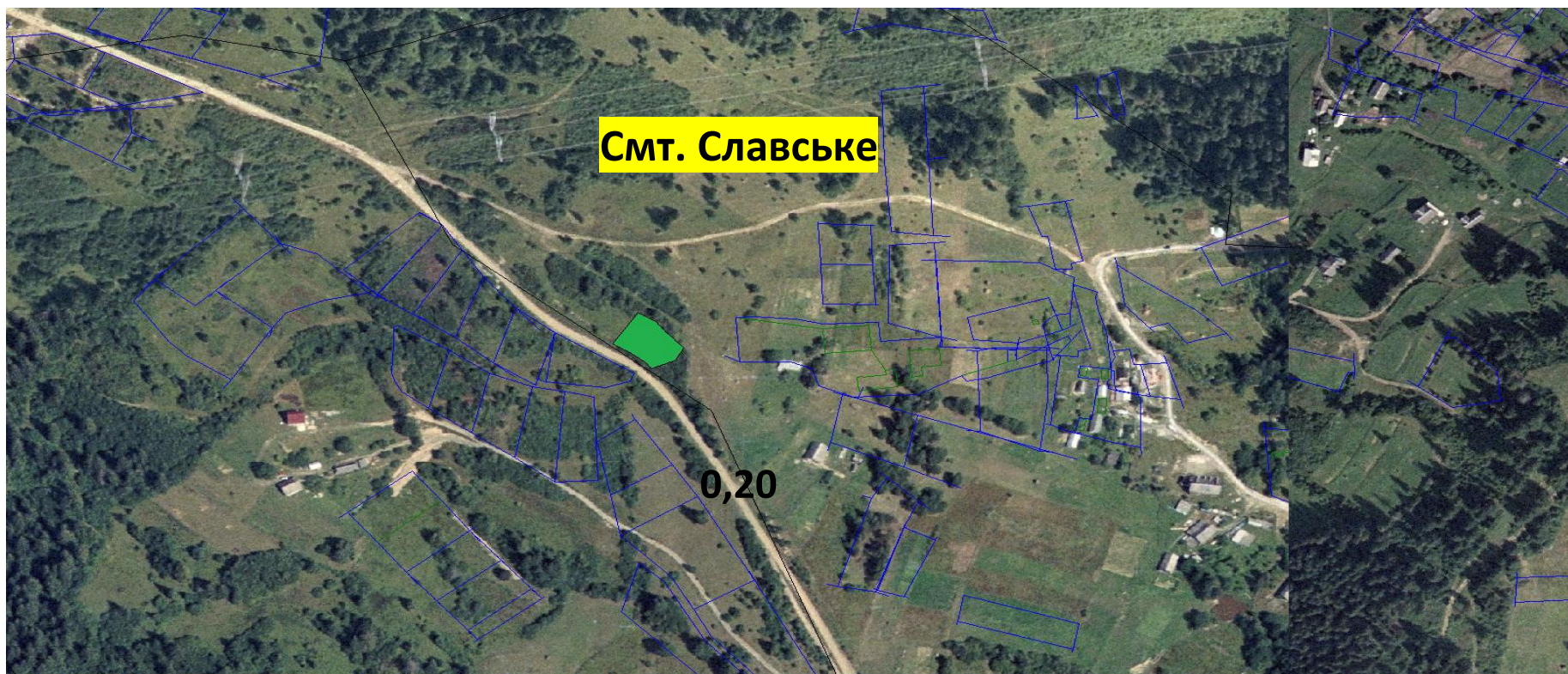
191 д – агро виробнича група ґрунтів

— Межа зарезервованого масиву земельних ділянок

— Межа населеного пункту

— межі земельних ділянок, переданих у власність

## Смт Славське Сколівського району Львівської області



Площа 0,2000 га

Кадастровий номер 4624555700:01:004:\_\_\_\_\_

Цільове призначення - будівництва та обслуговування житлового будинку

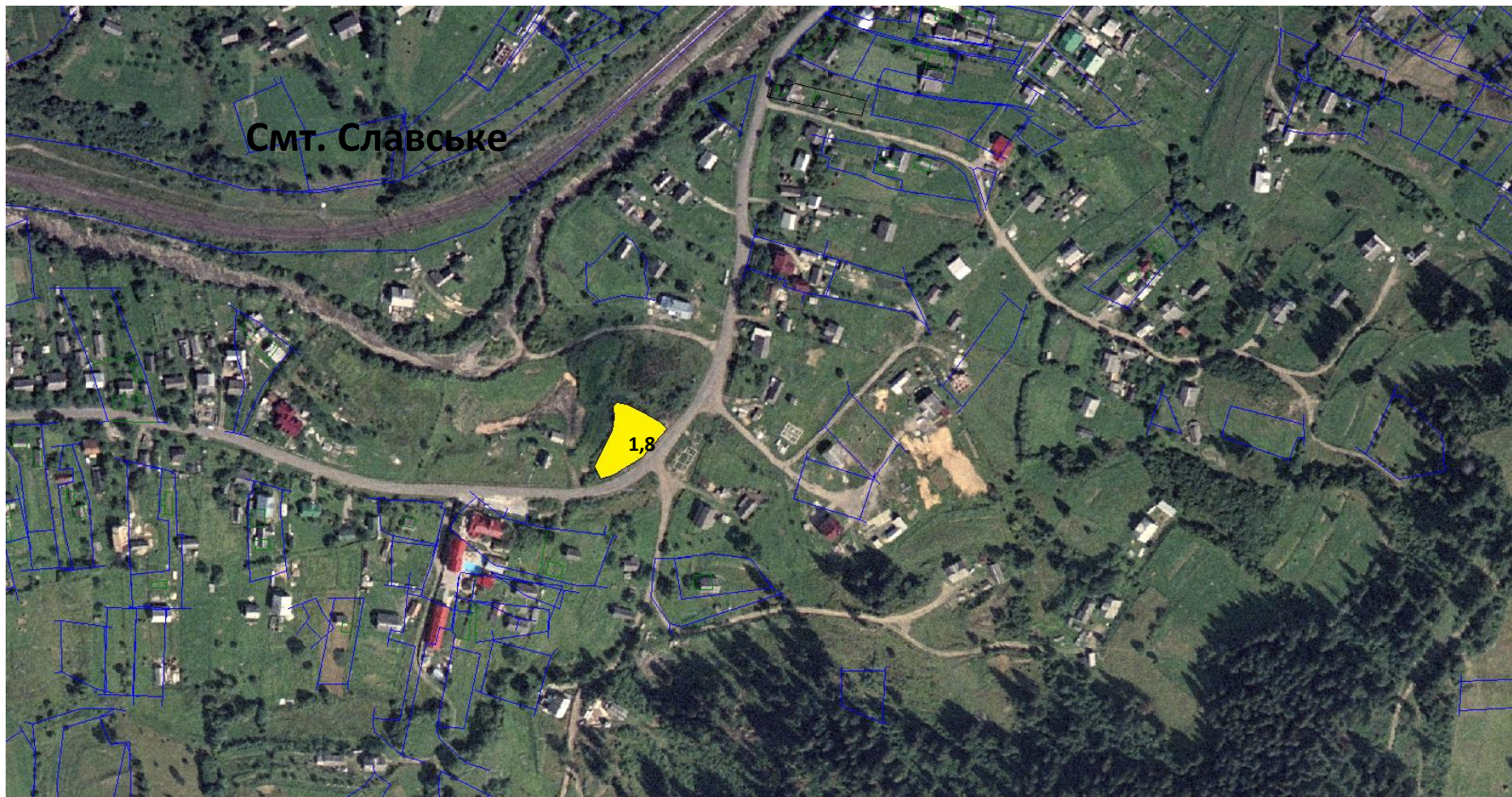
\_\_\_\_\_ Межа зарезервованого масиву земельних ділянок агровиробнича група ґрунтів

\_\_\_\_\_ Межа населеного пункту

\_\_\_\_\_ межі земельних ділянок, переданих у власність



Смт Славське Сколівського району Львівської області



Площа 1,8 га

Кадастровий номер 4624555700:01:002:\_\_\_\_\_

Цільове призначення - будівництва та обслуговування житлового будинку

\_\_\_\_\_ Межа зарезервованого масиву земельних ділянок агровиробнича група ґрунтів

\_\_\_\_\_ Межа населеного пункту

\_\_\_\_\_ межі земельних ділянок, переданих у власність

# Козівська сільська рада Сколівського району Львівської області



Площа

0,4000 га

Кадастровий номер

4624583000:01:002:\_\_\_\_\_

Цільове призначення - для індивідуального садівництва

Межа зарезервованого масиву земельних ділянок

агровиробнича група ґрунтів

Межа населеного пункту

межі земельних ділянок, переданих у власність



## Село Орява Сколівського району Львівської області



Площа 0,1000 га

Кадастровий номер 4624585500:01:007:\_\_\_\_\_

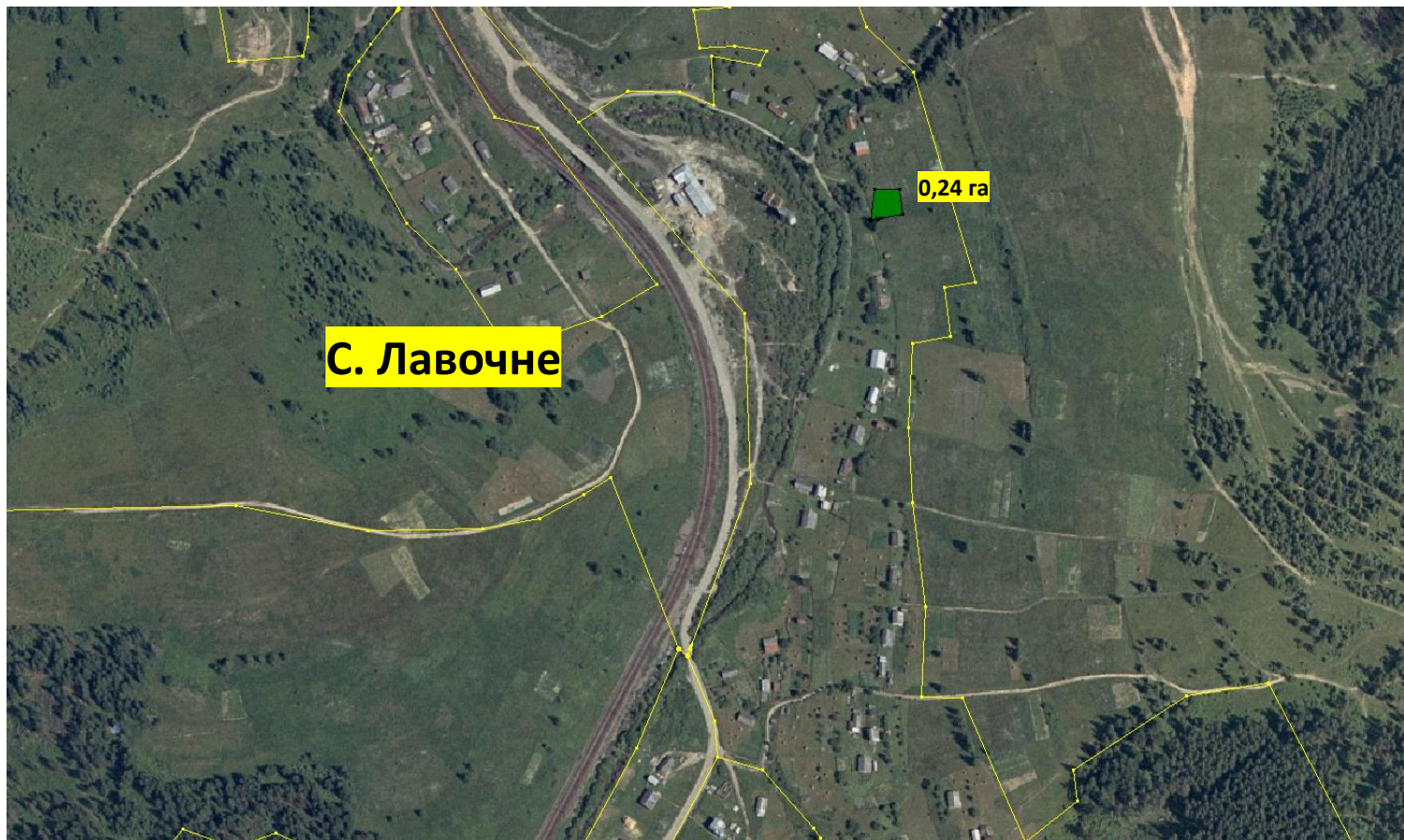
Цільове призначення - для БОЖБ

— Межа зарезервованого масиву земельних ділянок агровиробнича група ґрунтів

— Межа населеного пункту

— межі земельних ділянок, переданих у власність

## Село Лавочне Сколівського району Львівської області



Площа 0,2400 га

Кадастровий номер 4624584000:01:008:\_\_\_\_\_

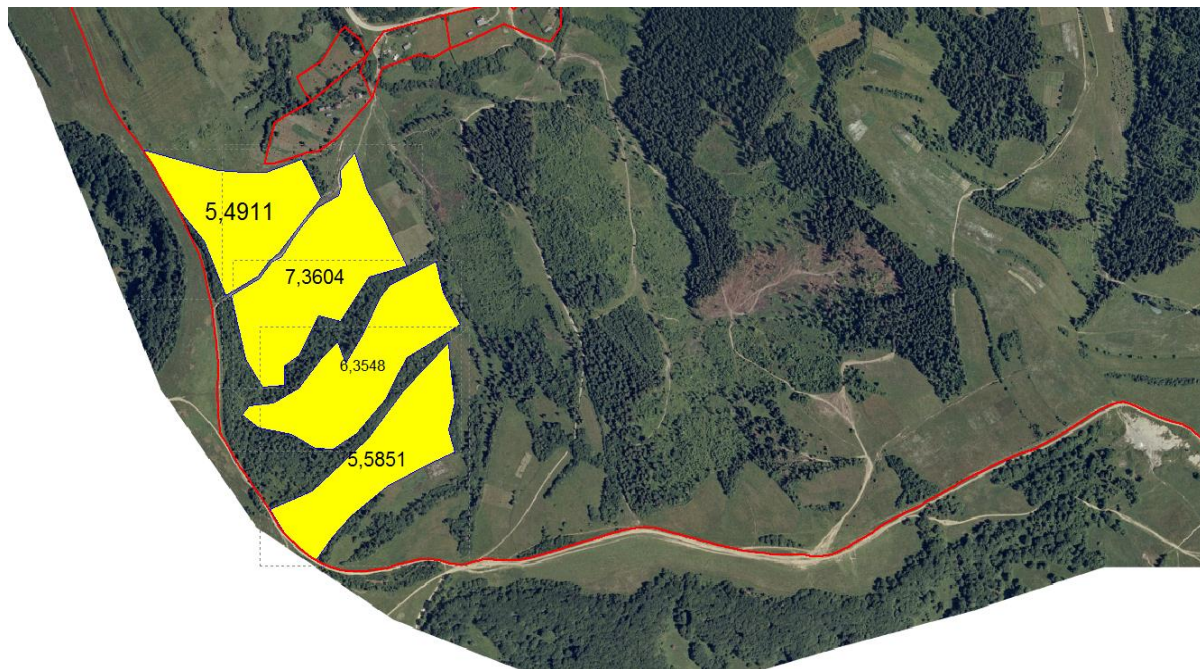
Цільове призначення - для оjb

\_\_\_\_\_ Межа зарезервованого масиву земельних ділянок агровиробнича група ґрунтів

\_\_\_\_\_ Межа населеного пункту

\_\_\_\_\_ межі земельних ділянок, переданих у власність

# Верхнячківська сільська рада Сколівського району Львівської області



Площа 24,791400 га

Кадастровий номер 4624580400:02:000:\_\_\_\_\_

Цільове призначення - для ведення особистого селянського господарства

\_\_\_\_\_ Межа зарезервованого масиву земельних ділянок агровиробнича група ґрунтів

\_\_\_\_\_ Межа населеного пункту

\_\_\_\_\_ межі земельних ділянок, переданих у власність

## С. Крушельниця Сколівського району Львівської області

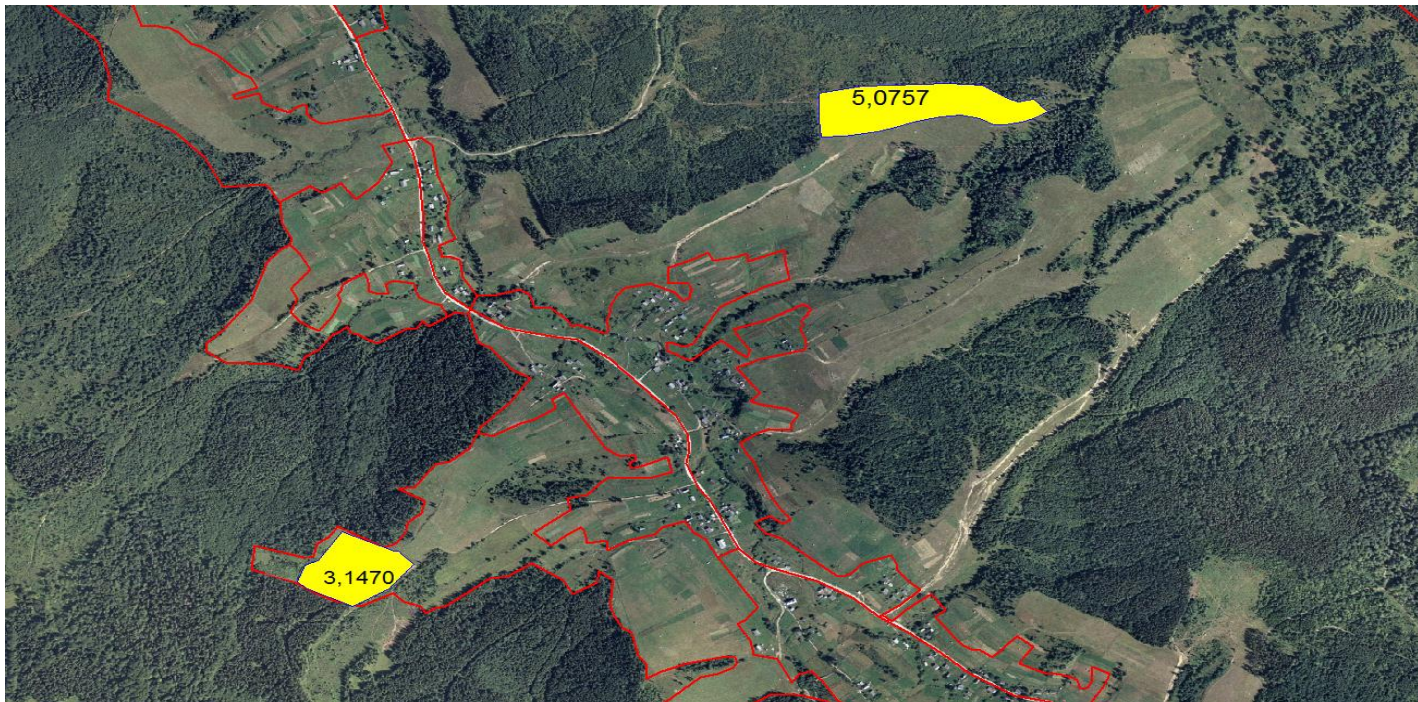


Площа 0,09 га Кадастровий номер 4624583800:01:009:\_\_\_\_\_

Цільове призначення - для ожб

- Межа зарезервованого масиву земельних ділянок
- Межа населеного пункту
- межі земельних ділянок, переданих у власність (0,09га)

# Довжківська сільська рада Сколівського району Львівської області



Площа 8,2227 га

Кадастровий номер 4624581600:02:000:\_\_\_\_\_

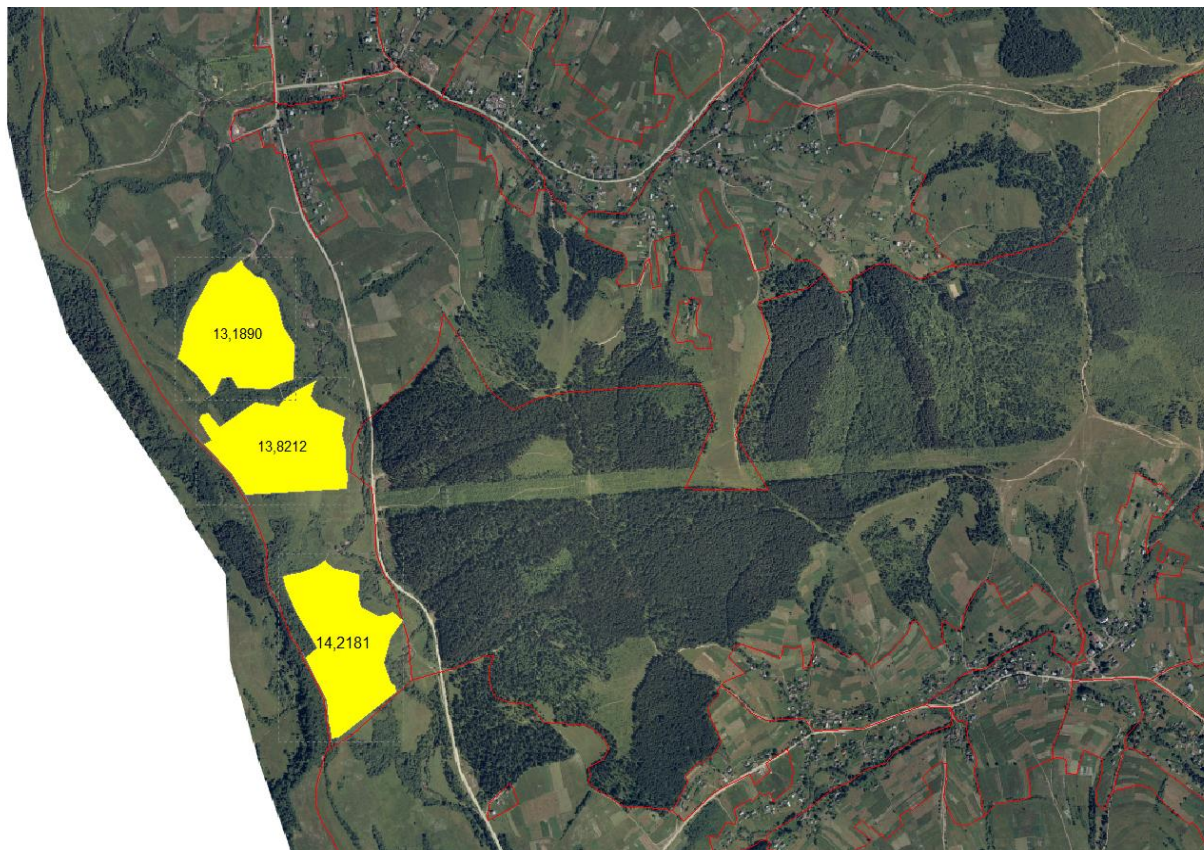
Цільове призначення - ведення особистого селянського господарства

\_\_\_\_\_ Межа зарезервованого масиву земельних ділянок

\_\_\_\_\_ Межа населеного пункту

\_\_\_\_\_ межі земельних ділянок, переданих у власність

# Жупанівська сільська рада Сколівського району Львівської області



Площа 41.2283 га

Кадастровий номер 4624582000:02:000:\_\_\_\_\_

Цільове призначення - ведення особистого селянського господарства

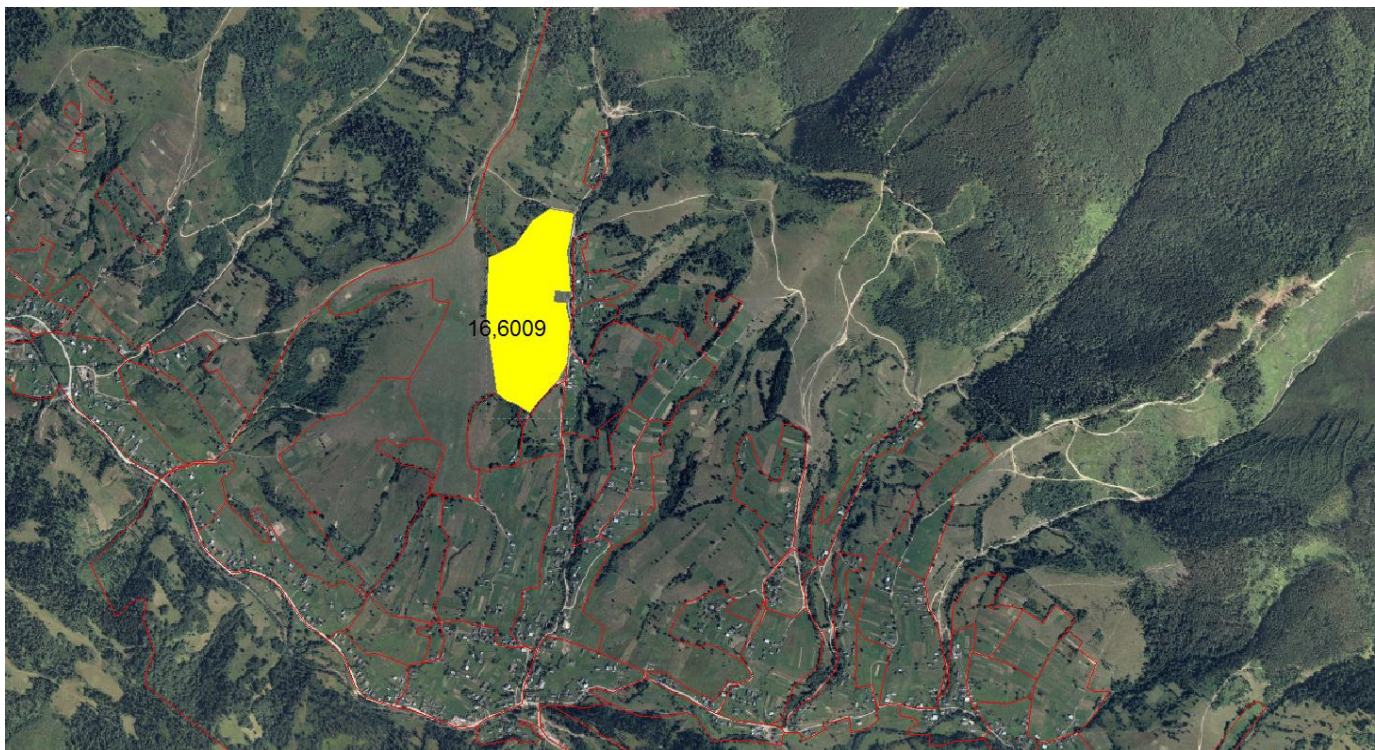
— Межа зарезервованого масиву земельних ділянок

— Межа населеного пункту

— межі земельних ділянок, переданих у власність



# Либохорівська сільська рада Сколівського району Львівської області



Площа 16,6009 га

Кадастровий номер 4624584100:02:000:\_\_\_\_\_

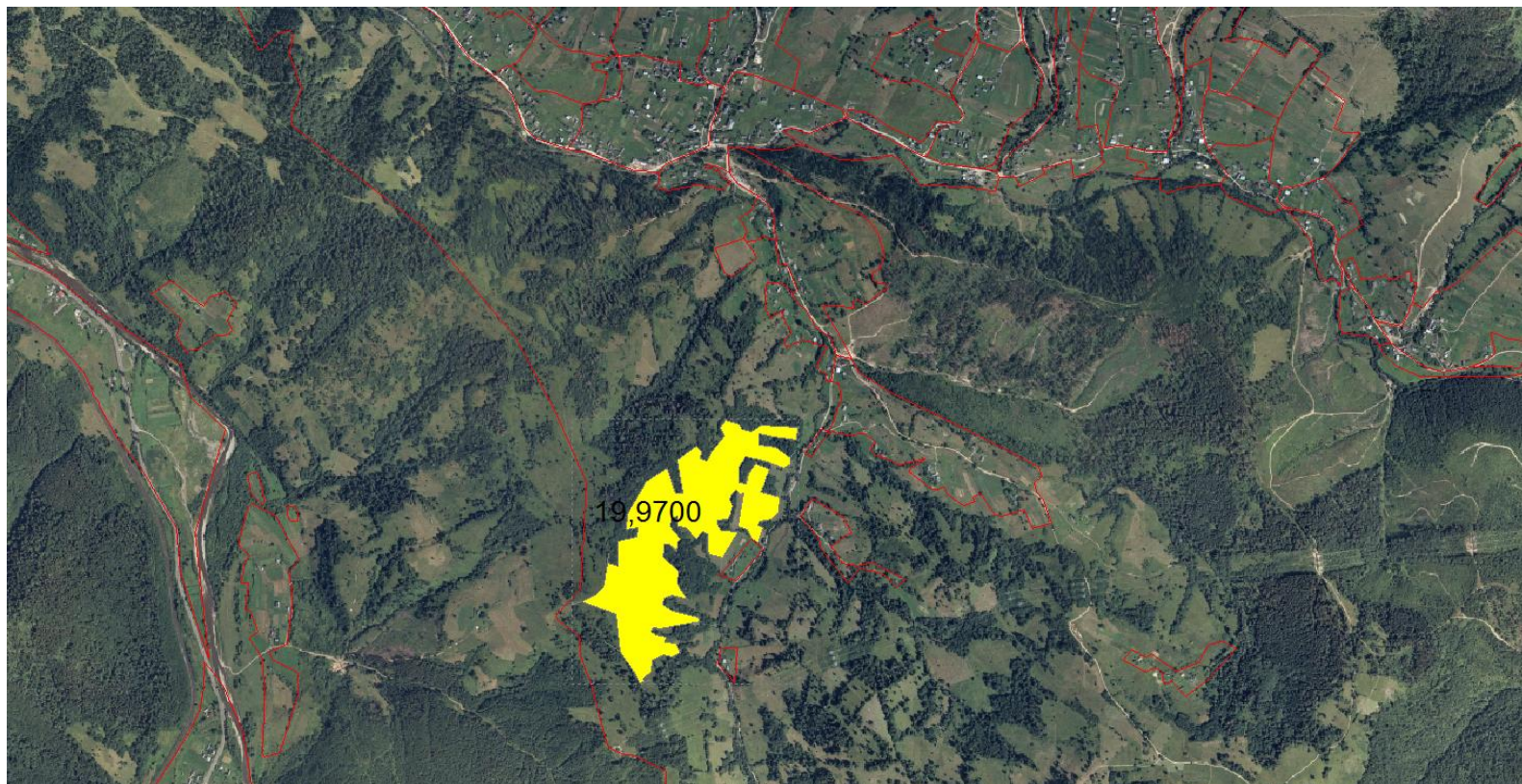
Цільове призначення - ведення садівництва

\_\_\_\_\_ Межа зарезервованого масиву земельних ділянок

\_\_\_\_\_ Межа населеного пункту

\_\_\_\_\_ межі земельних ділянок, переданих у власність

# Либохорівська сільська рада Сколівського району Львівської області



Площа 19.9700 га

Кадастровий номер 4624584100:02:000:\_\_\_\_\_

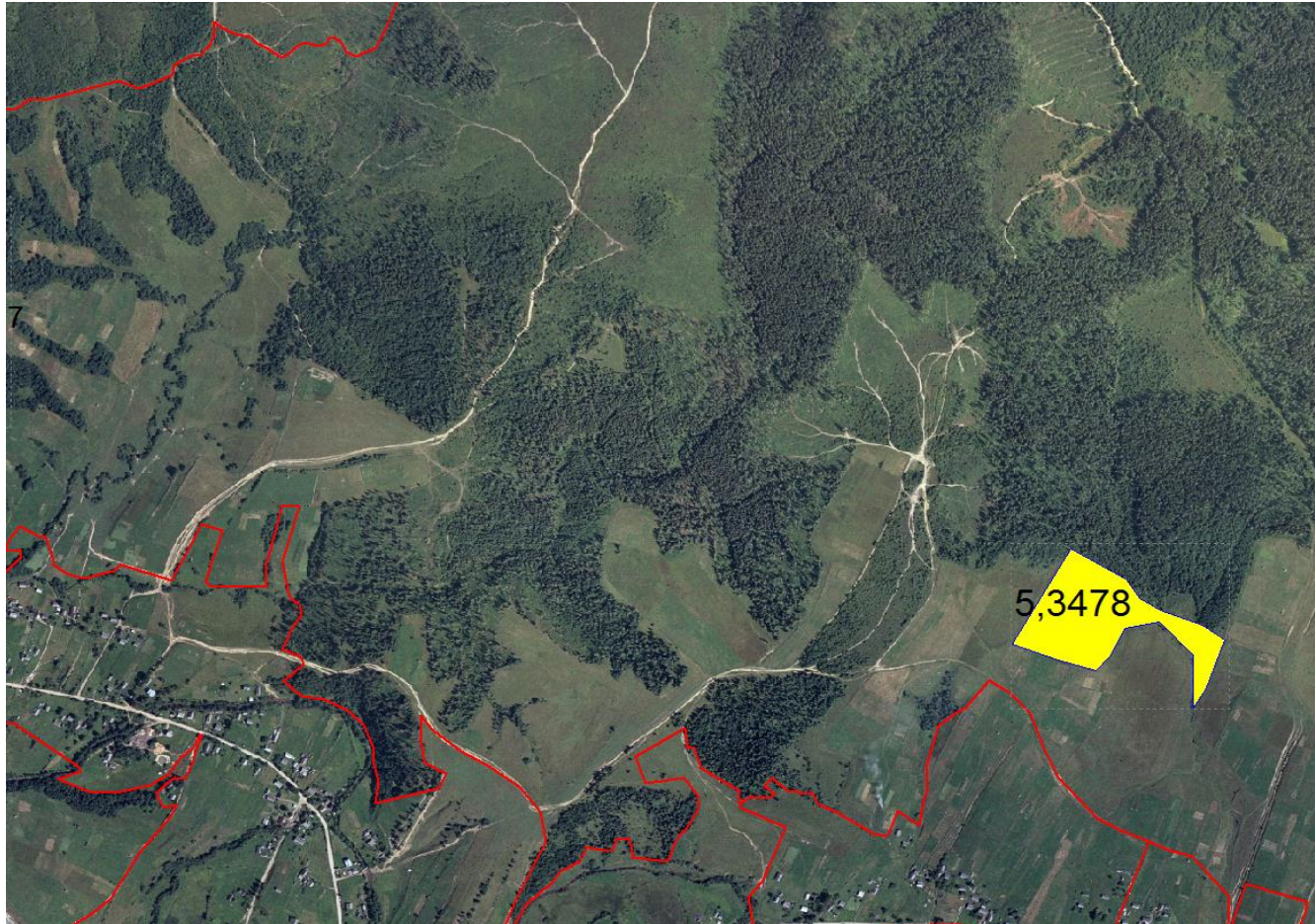
Цільове призначення - ведення особистого селянського господарства

\_\_\_\_\_ Межа зарезервованого масиву земельних ділянок

\_\_\_\_\_ Межа населеного пункту

\_\_\_\_\_ межі земельних ділянок, переданих у власність

**Сможенська сільська рада Сколівського району Львівської області**



**Площа 5,3478**

**Кадастровий номер 4624587200:02:000:\_\_\_\_\_**

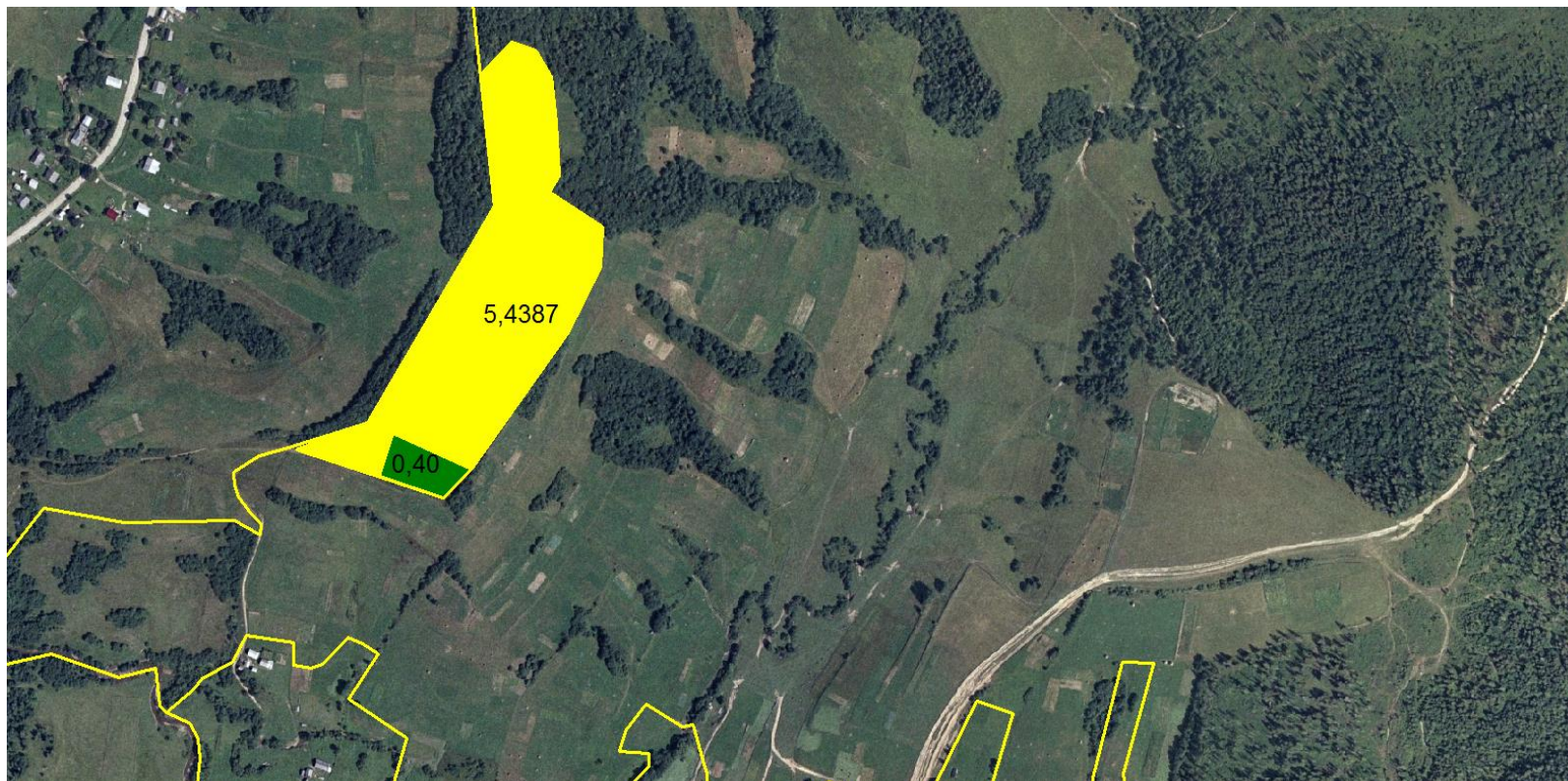
**Цільове призначення - ведення особистого селянського господарства**

**\_\_\_\_\_ Межа зарезервованого масиву земельних ділянок**

**\_\_\_\_\_ Межа населеного пункту**

**\_\_\_\_\_ межі земельних ділянок, переданих у власність**

**Сможенська сільська рада Сколівського району Львівської області**



**Площа 5,8387**

**Кадастровий номер 4624587200:02:000:\_\_\_\_\_**

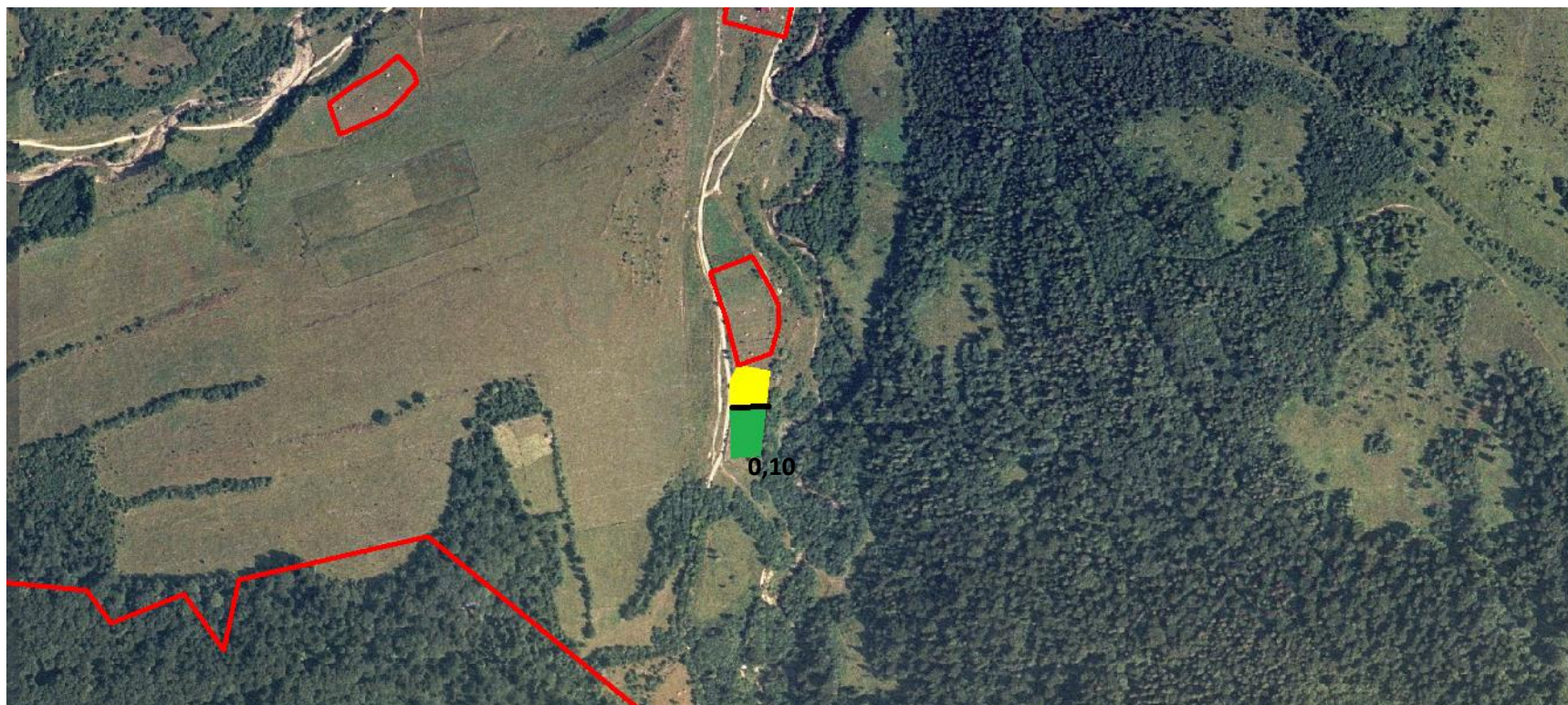
**Цільове призначення - ведення особистого селянського господарства**

**\_\_\_\_\_ Межа зарезервованого масиву земельних ділянок**

**\_\_\_\_\_ Межа населеного пункту**

**\_\_\_\_\_ межі земельних ділянок, переданих у власність**

# Корчинська сільська рада Сколівського району Львівської області



Площа 0,200 га

Кадастровий номер

4624583600:02:000:\_\_\_\_\_

Цільове призначення - індивідуального дачного будівництва

\_\_\_\_\_ Межа зарезервованого масиву земельних ділянок

\_\_\_\_\_ Межа населеного пункту

\_\_\_\_\_ межі земельних ділянок, переданих у власність (0,10га)