

Інформація про перелік земельних ділянок
сільськогосподарського призначення державної власності,
які можуть бути передані у власність громадянам у III кварталі 2017 року
на території Львівської області

№ з/п	Назва адміністративно-територіальної одиниці		Кількість ділянок	Площа земельної ділянки, га	Угіддя	Кадастровий номер (при наявності)	Код одиниці адміністративно-територіального устрою, номер кадастрової зони, кадастрового кварталу (у разі відсутності кадастрового номеру)
	район	Сільська, селищна рада					
1	2	3	4	5	6	7	8
1	Бродівський	Язлівчицька	84	10	пасовище		4620388600:05:014
		Комарівська	1	1,64	рілля		4620382400:06:011
		Комарівська	3	5	рілля		4620382400:06:008
		Наквашанська	3	3	рілля		4620383600:06:005
		Суховільська	2	4	рілля		4620387000:03:007
		Суховільська	1	2	пасовище		4620387000:10:011

2	Буський	Кізілівська	1	2	рілля	4620682300:11:000:0065	
			1	2	рілля	4620682300:11:000:0064	
			1	2	рілля	4620682300:11:000:0063	
			1	2	рілля	4620682300:11:000:0062	
			1	2	рілля	4620682300:11:000:0061	
			1	2	рілля	4620682300:11:000:0060	
			1	2	рілля	4620682300:11:000:0059	
			1	0,75	рілля	4620682300:11:000:0058	
3	Дрогобицький	Долішньо-лужецька	7	3	сінокіс, пасовище		4621284000:02
4	Золочівський	Перегноївська	1	2	рілля	4621884800:03:000:0107	
		Єлиховицька	1	0,1	рілля		4621882800:31:000
5	Кам'яно-Бузький	Убинівська	7	14	рілля		4622188000:02:000
		Велико-сілківська	2	2	сіножаті	4622181600:05:000:0447 4622181600:05:000:0445	
6	Миколаївський	Гірська	5	4,75	рілля		4623083200:16:000
7	Мостиський	Шегинівська	2	2	сінокіс		4622487900:16:000
		Крукеницька	2	3	рілля		4622483600:06:000
		Мостиська міськрада	2	0,24	рілля	4622410100:14:000:0022 4622410100:14:000:0021	
8	Перемишлянський	Осталовицька	6	12			
9	Сокальський	Волицька	35	3	пасовище		4624881100:10:000
10	Стрийський	Ланівська	41	5	Багаторічні насадження		4625383200:02:000

11	Яворівський	Нагачівська	1	2	для ведення особистого селянського господарства	4625886000:03:000:0012	
		Шклівська	1	2	для ведення особистого селянського господарства		4625856500:01:000
	Всього по області		215	95,48			

Земельний масив, який пропонується для передачі у власність у III кварталі 2017 року на території Язлівчицької сільської ради Бродівського району Львівської області



Зарезервована площа – 184 ділянки на площу 22,0 га
кадастрового кварталу - 4620388600:05:014

Номер

Цільове призначення - для ведення індивідуального садівництва
угідь - пасовище

Склад

Умовні позначення:

	- Зарезервовані земельні ділянки;
--	-----------------------------------

*Земельний масив, який пропонується для передачі у власність у III кварталі 2017 року на території
Комарівської сільської ради Бродівського району Львівської області*




Площа земельної ділянки – 1 ділянка на площу 1,64 га

Номер кадастрового кварталу – 4620382400:06:011

Цільове призначення - для ведення особистого селянського господарства

Склад угідь - рілля

Умовні позначення:

	- Зарезервовані земельні ділянки
---	----------------------------------

*Земельний масив, який пропонується для передачі у власність у III кварталі 2017 року на території
Комарівської сільської ради Бродівського району Львівської області*




Площа земельної ділянки – 3 ділянки на площу 5,0 га

Номер кадастрового кварталу – 4620382400:06:008

Цільове призначення - для ведення особистого селянського господарства

Склад угідь – рілля

Умовні позначення:

 - Зарезервовані земельні ділянки

*Земельний масив, який пропонується для передачі у власність у III кварталі 2017 року на території
Суховільської сільської ради Бродівського району Львівської області*



Площа земельної ділянки – 2 ділянки на площу 4,0 га

Кадастровий номер - 4620387000:03:007

Цільове призначення - для ведення особистого селянського господарства

Склад угідь - рілля

Умовні позначення:

- Зарезервовані земельні ділянки

*Земельний масив, який пропонується для передачі у власність у III кварталі 2017 року на території
Суховільської сільської ради Бродівського району Львівської області*




Площа земельної ділянки – 1 ділянка на площу 2,0 га

Кадастровий номер - 4620387000:10:011

Цільове призначення - для ведення особистого селянського господарства

Склад угідь - пасовище

Умовні позначення:

	- Зарезервовані земельні ділянки
---	----------------------------------

*Земельний масив, який пропонується для передачі у власність у III кварталі 2017 року на території
Наквашанської сільської ради Бродівського району Львівської області*



Площа земельної ділянки – 3 ділянки на площу 3,0 га

Кадастровий номер - 4620383600:06:005

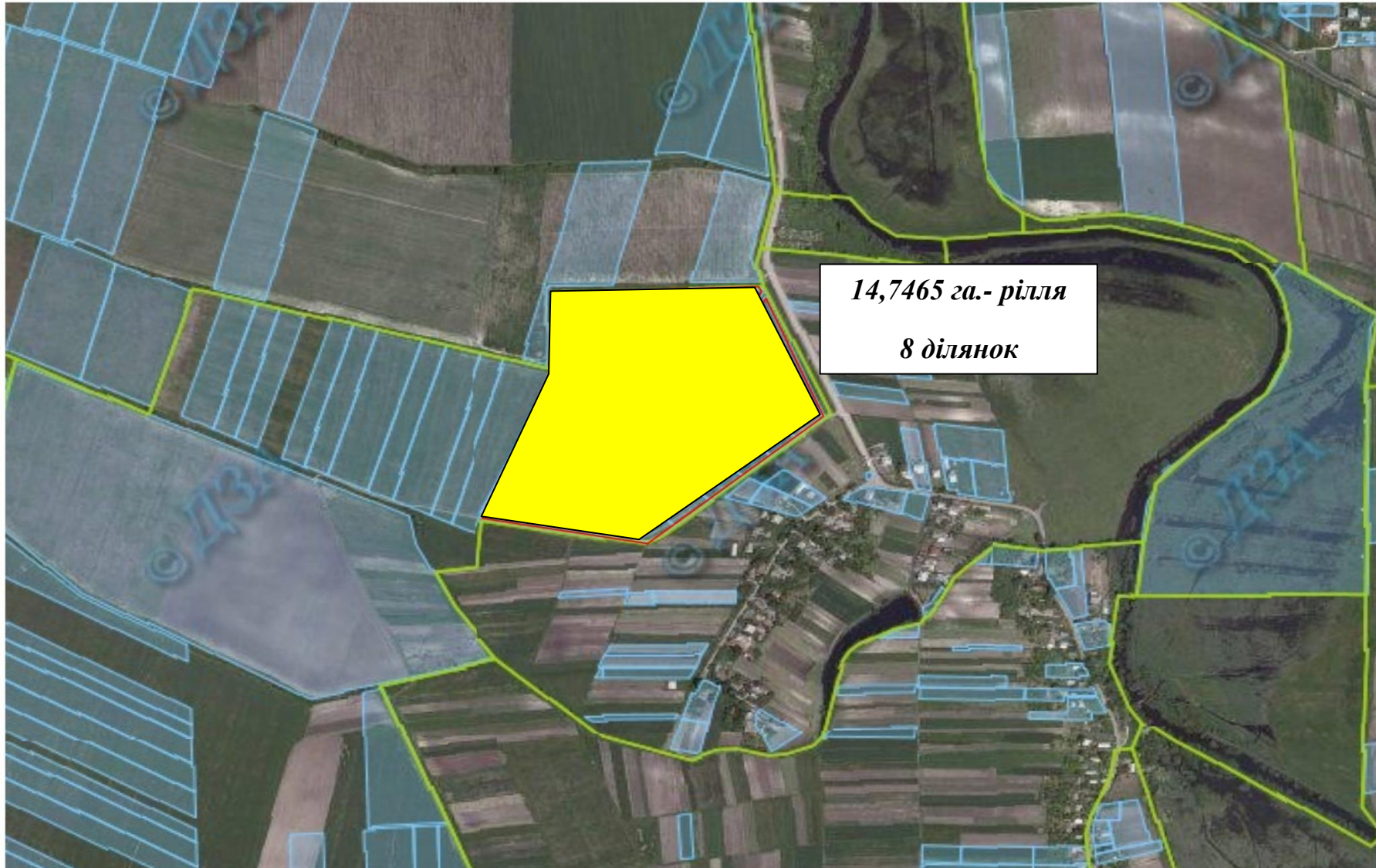
Цільове призначення - для ведення особистого селянського господарства

Склад угідь - рілля

Умовні позначення:

- Зарезервовані земельні ділянки

*Земельний масив, який пропонується для передачі у власність у III кварталі 2017 року на території
Кізілівської сільської ради Буського району Львівської області*



-Зарезервований земельний масив

*Земельна ділянка, яка пропонується у власність у III кварталі 2017 року
на території Дрогобицького району Львівської області*



Площа 3,0 га сінокіс, пасовище (7 ділянок).

 - зарезервована земельна ділянка загальною площею 48,8481 га

*Земельний масив, який пропонується для передачі у власність у III кварталі 2017 року
на території Золочівського району Львівської області*



- зареєстрований земельний масив

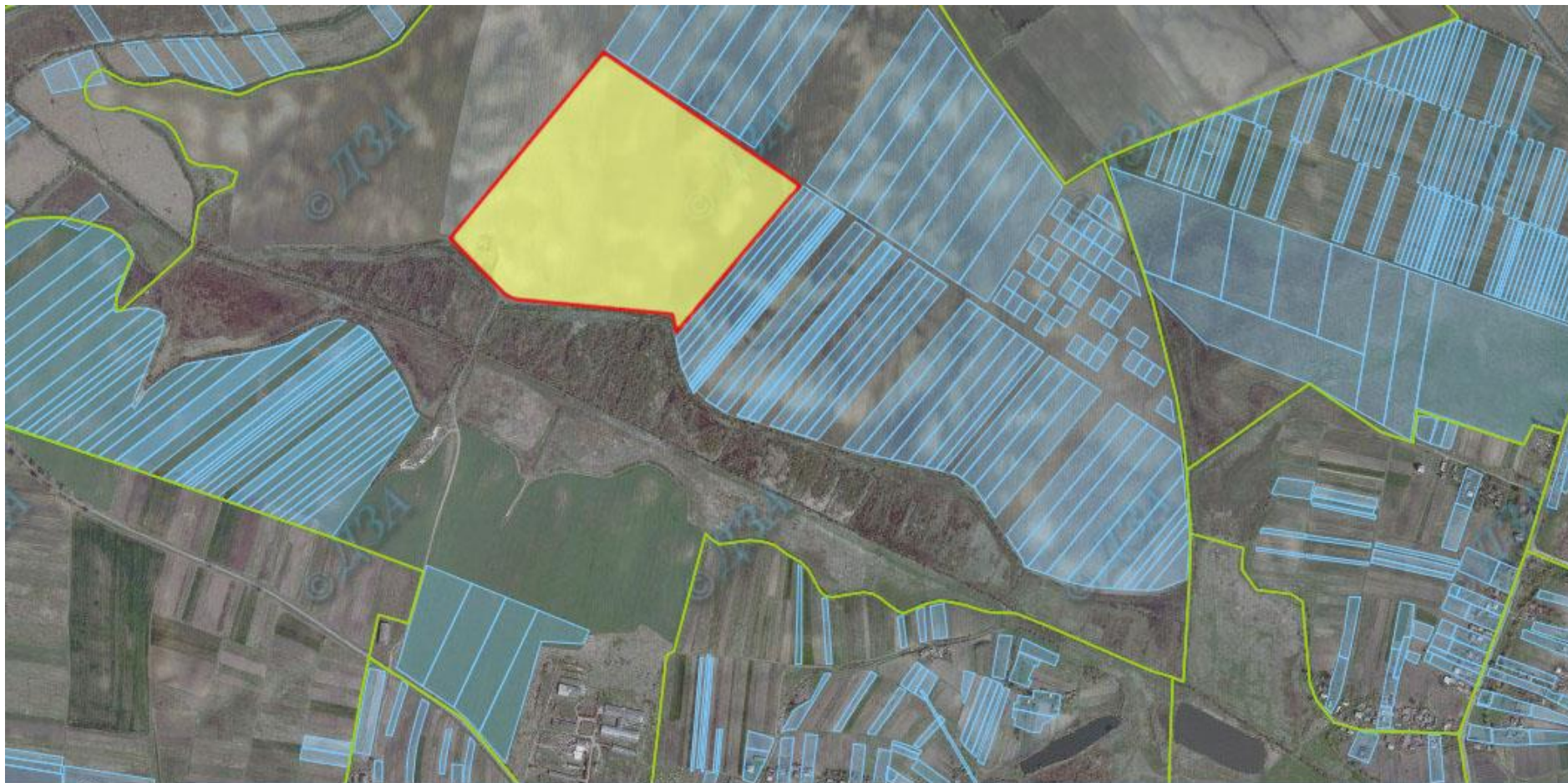
*Земельний масив, який пропонується для передачі у власність у III кварталі 2017 року
на території Золочівського району Львівської області*



- зареєстрований земельний масив

Земельний масив, який пропонується для передачі у власність у III кварталі 2017 року на території

Убинівської сільської ради Кам'янка-Бузького району Львівської області



Площа земельної ділянки – 7 ділянок по 2,0 га

Кадастровий номер – 462221880000:02:000

Цільове призначення - для ведення особистого селянського господарства

Склад угідь - рілля




- Зарезервовані земельні ділянки

*Земельний масив, який пропонується для передачі у власність у III кварталі 2017 року на території
Великосілківської сільської ради Кам'янка-Бузького району Львівської області*

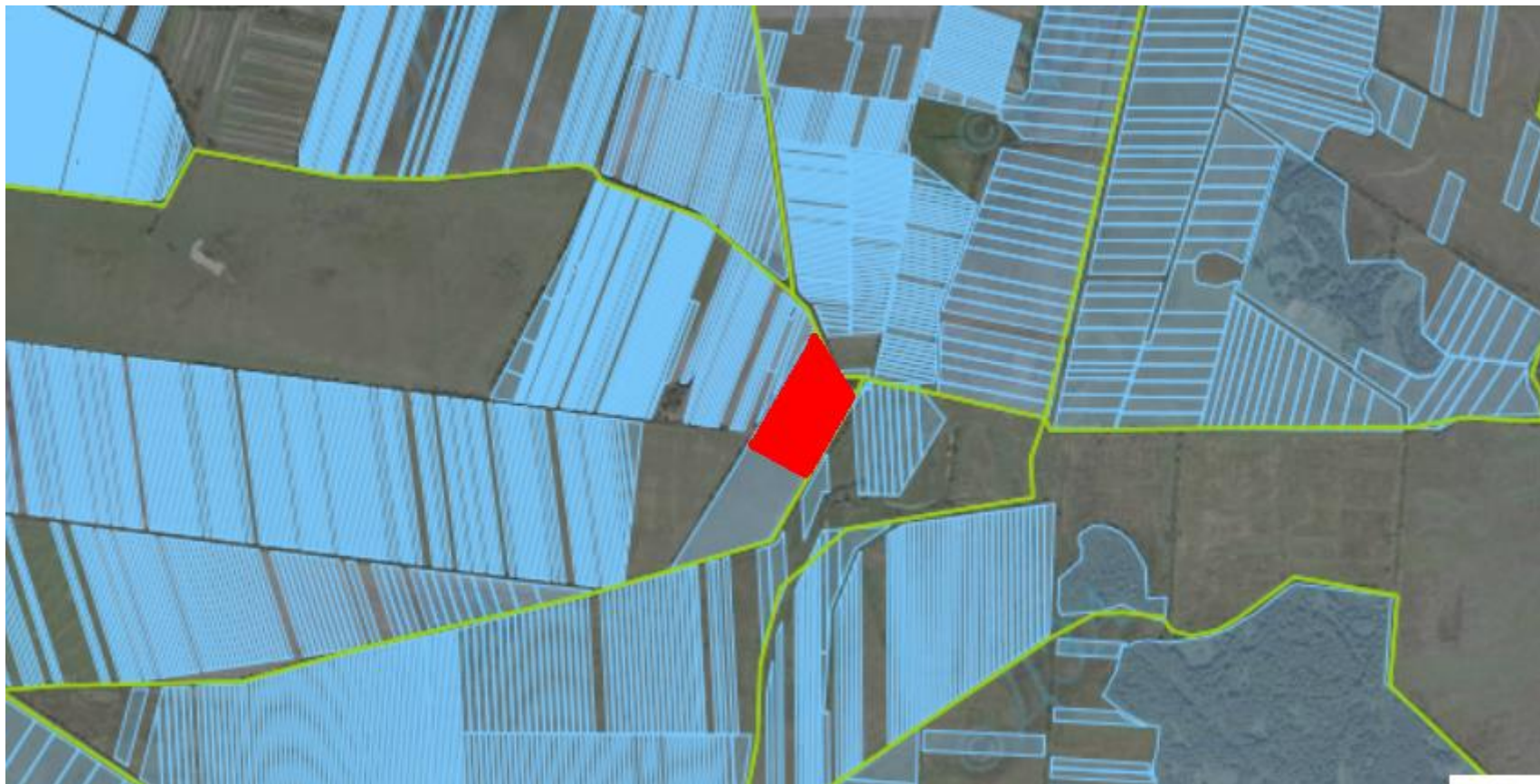


Площа земельної ділянки – 2 ділянки по 2,0 га
Кадастровий номер – **4622181600:05:000:0447**, 4622181600:05:000:0445

Цільове призначення - ОСГ
Склад угідь - сіножаті




 – Зарезервовані земельні ділянки

Гірська сільська рада Миколаївського району Львівської області



Масив орієнтовною площею – 4,75 га земель резервного фонду. Угіддя- рілля

Агровиробнича група ґрунтів- 14г

-  - межа зарезервованого масиву;
-  - межа населеного пункту
-  - межі зареєстрованих земельних ділянок

Земельна ділянка, яка пропонується для передачі у власність на території Шегинівської сільської ради Мостиського району у III кварталі 2017 року



зарезервована земельна ділянка


**Земельна ділянка, яка пропонується для передачі у власність на території Крукеницької сільської ради
Мостиського району у III кварталі 2017 року**



зарезервована земельна ділянка

Земельна ділянка, яка пропонується для передачі у власність на території Мостиської міської ради Мостиського району у III кварталі 2017 року



 зарезервована земельна ділянка

Земельний масив, який пропонується для передачі у власність у III кварталі на території Ланівської сільської ради Перемишлянського району Львівської області

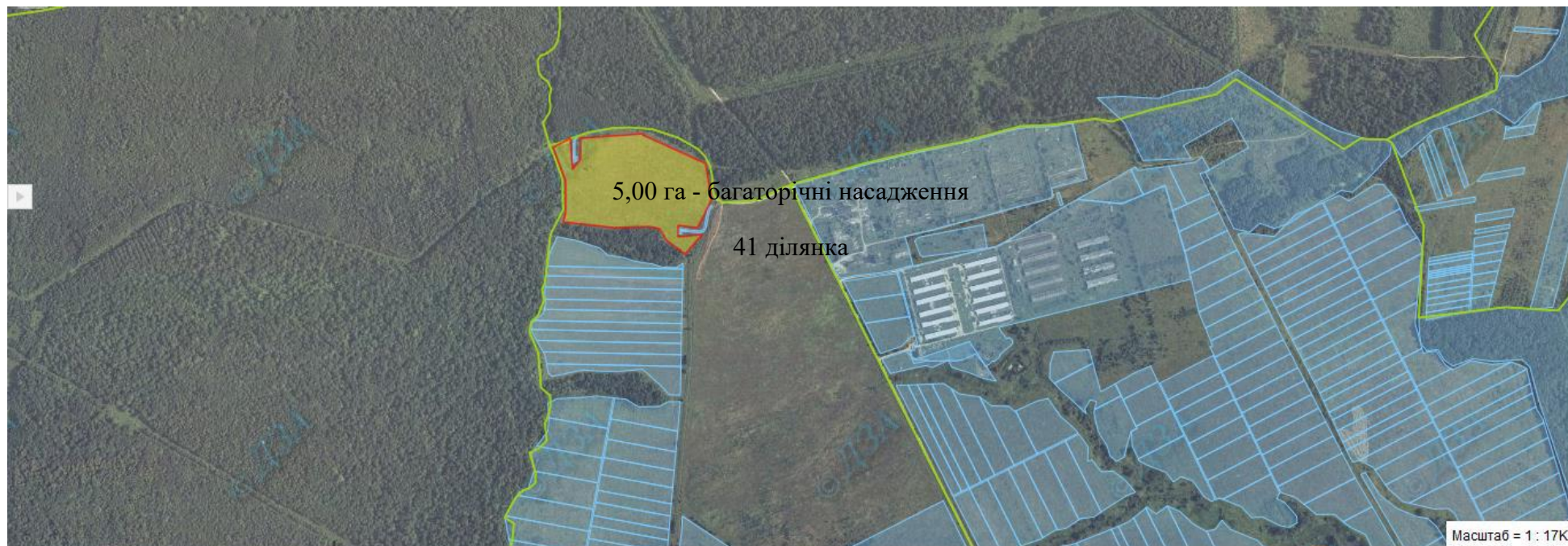


місце розташування масиву

Земельна ділянка, яка пропонується для передачі у власність у III кварталі 2017 року на території Волицької сільської ради Сокальського району



**Земельний масив, який пропонується для передачі у власність у III кварталі 2017 року
на території Ланівської сільської ради Стрийського району Львівської області**



Нагачівська сільська рада, Яворівський район, Львівська область



Площа – 2,0 га

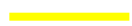
4625886000:03:000:0012

Кадастровий номер -

Цільове призначення – для ведення особистого селянського господарства

Агровиробнича група ґрунтів –5 б

Умовні позначення:



межа зарезервованого масиву земельних ділянок;



межі населених пунктів;

Шклівська селищна рада, Яворівський район, Львівська область

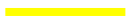



Площа – 2,0 га

Цільове призначення – для ведення особистого селянського господарства

Кадастровий номер - відсутній
Агровиробнича група ґрунтів –141

Умовні позначення:

-  - межа зарезервованого масиву земельних ділянок;
-  - межі населених пунктів;