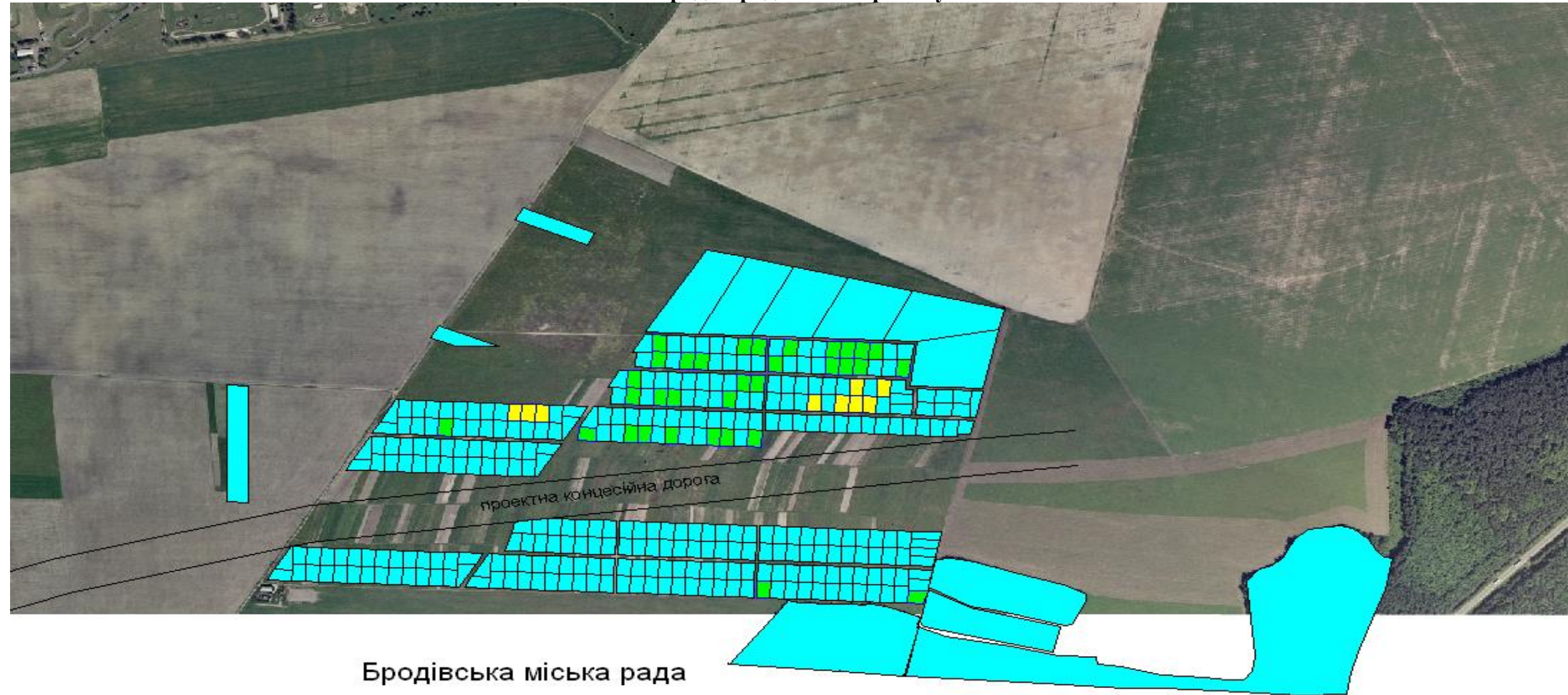


Інформація стосовно забезпечення учасників антитерористичної операції земельними ділянками
на території Бродівського району
(станом на 01.06.2017 року)

№ з/п	Назва адміністративно-територіальної одиниці (сільська (селищна) рада, місто районного значення)	Кількість учасників АТО	Загальна площа зарезервованих земельних ділянок, га	з них				Кількість учасників АТО, які звернулись із заявою/клопотанням про отримання земельної ділянки
				для будівництва і обслуговування жилого будинку, господарських будівель і споруд (присадибна ділянка)	для ведення садівництва	для індивідуального дачного будівництва	для ведення особистого селянського господарства	
1	2	3	4	5	6	7	8	9
1	Язлівчицька сільська рада	-	47,2457	-	43,2457	-	4,0000	362
2	Шнирівська сільська рада	-	18,1666	-	13,8009	-	4,3657	125
3	Смільнівська сільська рада	-	5,8	5,8	-	-	-	38
4	Ражнівська сільська рада	-	110,5446	-	58,1972	-	52,3474	-
5	Лешнівська сільська рада	-	17,2939	-	-	-	17,2939	9
6	Суховільська сільська рада	-	35	-	-	-	35	12
7	Станіславчицька сільська рада	-	64,4567	-	-	-	64,4567	-
8	Комарівська сільська рада	-	26,3259	-	-	-	26,3259	10
9	Заболотцівська сільська рада	-	53,3827	7	-	-	46,3827	13
10	Попівецька сільська рада	-	4	-	-	-	4	2
11	Гаївська сільська рада	-	0,9	0,5	-	-	0,4	7
12	Ясенівська сільська рада	-	32,00	-	-	-	32,0000	16
13	Бродівська міська рада	-	1,042	1,042	-	-	-	48
14	Голубицька сільська рада	-	0,5	0,5	-	-	-	2
15	Батьківська сільська рада	-	6,5	-	-	-	6,5	3
16	Наквашанська сільська рада	-	18,5150	-	-	-	18,5150	13
Усього по району		-	441,6731	14,842	115,2438	0	311,5873	657

Язлівчицька сільська рада Бродівського району Львівської області




Зарезервована площа - 43,2457

Площа – 5,1457га

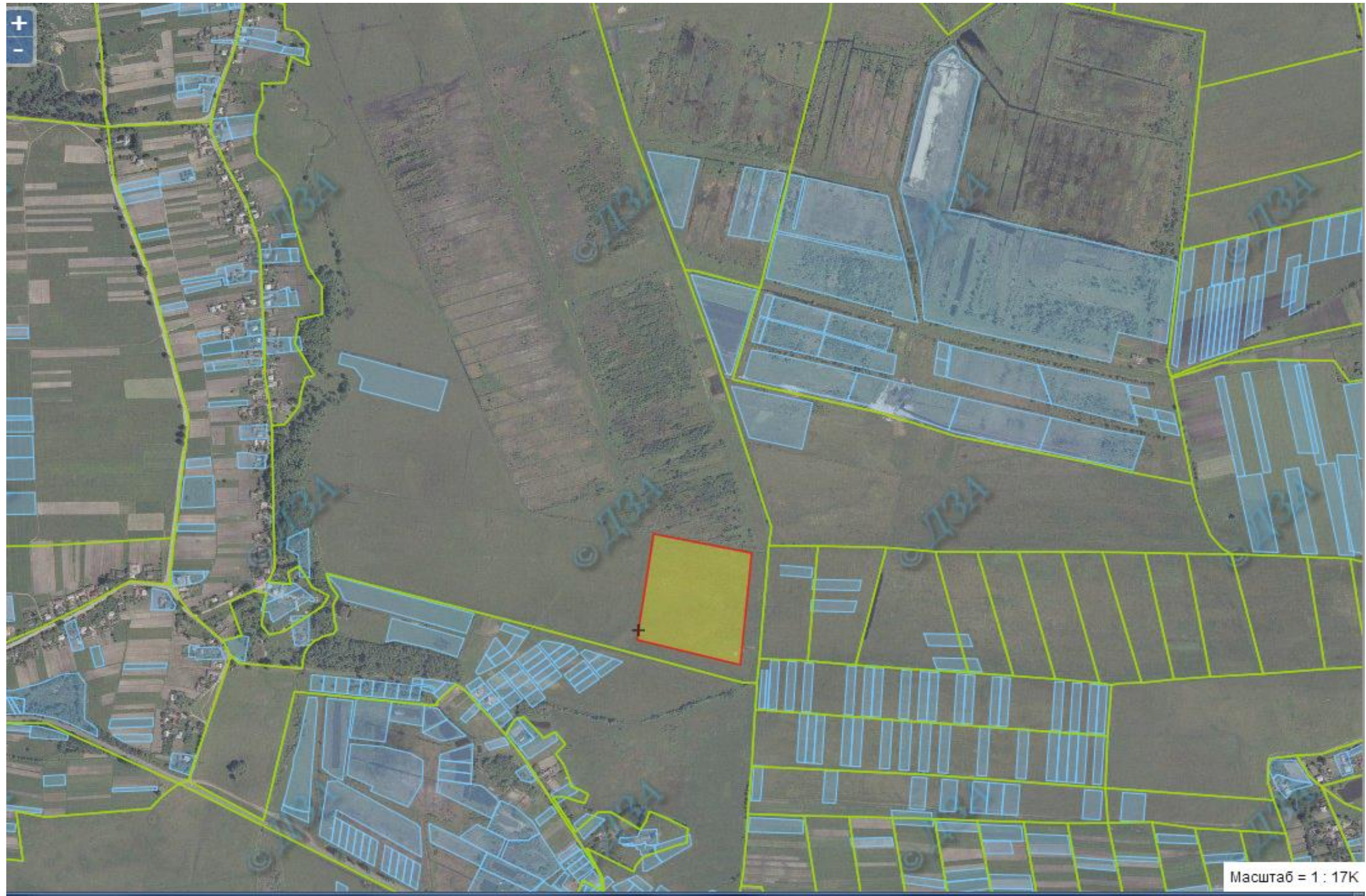
Номер кадастрового кварталу - 4620388600:10:011:

Цільове призначення - для ведення індивідуального садівництва

Умовні позначення:

	- Зарезервовані земельні ділянки;
	- Земельні ділянки на які надано дозвіл на виготовлення проекту землеустрою;
	- Земельні ділянки, передані у власність, користування

Язлівчицька сільська рада Бродівського району Львівської області



Зарезервована площа – 4,0000

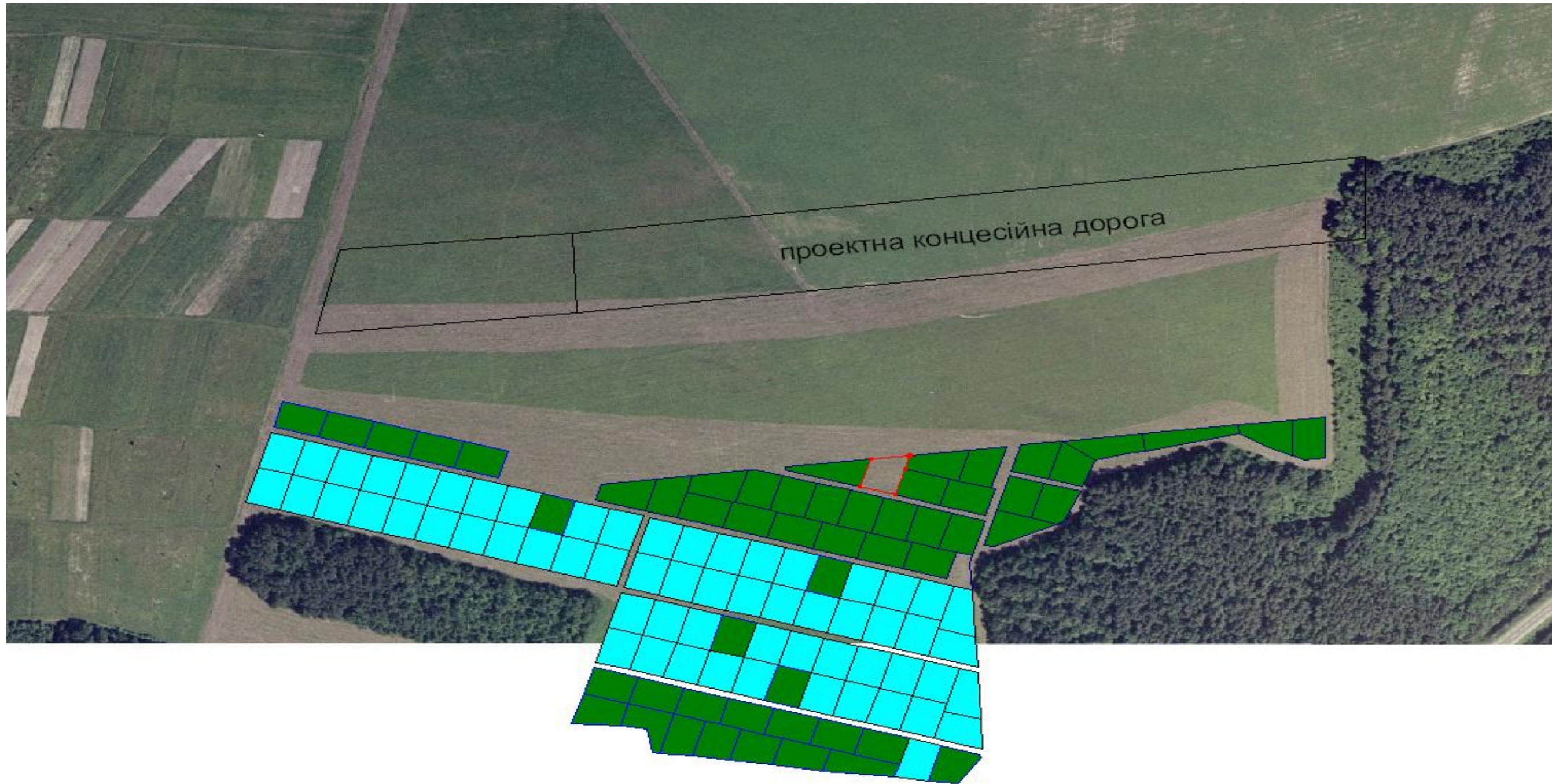
Номер кадастрового кварталу - 4620388600:05:014:

Цільове призначення - для ведення індивідуального садівництва

Умовні позначення:

	- Зарезервовані земельні ділянки;
	- Земельні ділянки на які надано дозвіл на виготовлення проекту землеустрою;
	- Земельні ділянки, передані у власність, користування

Шнирівська сільська рада Бродівського району Львівської області




Площа – 13,8009 га

Номер кадастрового кварталу - 4620388400:13:015:

Цільове призначення - для ведення індивідуального садівництва

Умовні позначення:

	- Земельні ділянки на які надано дозвіл на виготовлення проекту землеустрою;
	- Земельні ділянки, передані у власність, користування

Шнирівська сільська рада Бродівського району Львівської області






Площа – 4,3658 га

Номер кадастрового кварталу - 4620388400:10:011:

Цільове призначення - для ведення особистого селянського господарства

Агровиробнича група ґрунтів – 14 6.

Умовні позначення:

	- Зарезервовані земельні ділянки;
	- Земельні ділянки, передані у власність, користування
	- межа населеного пункту;

Смільнівська сільська рада Бродівського району Львівської області


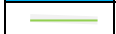


Площа – 5,8000 га

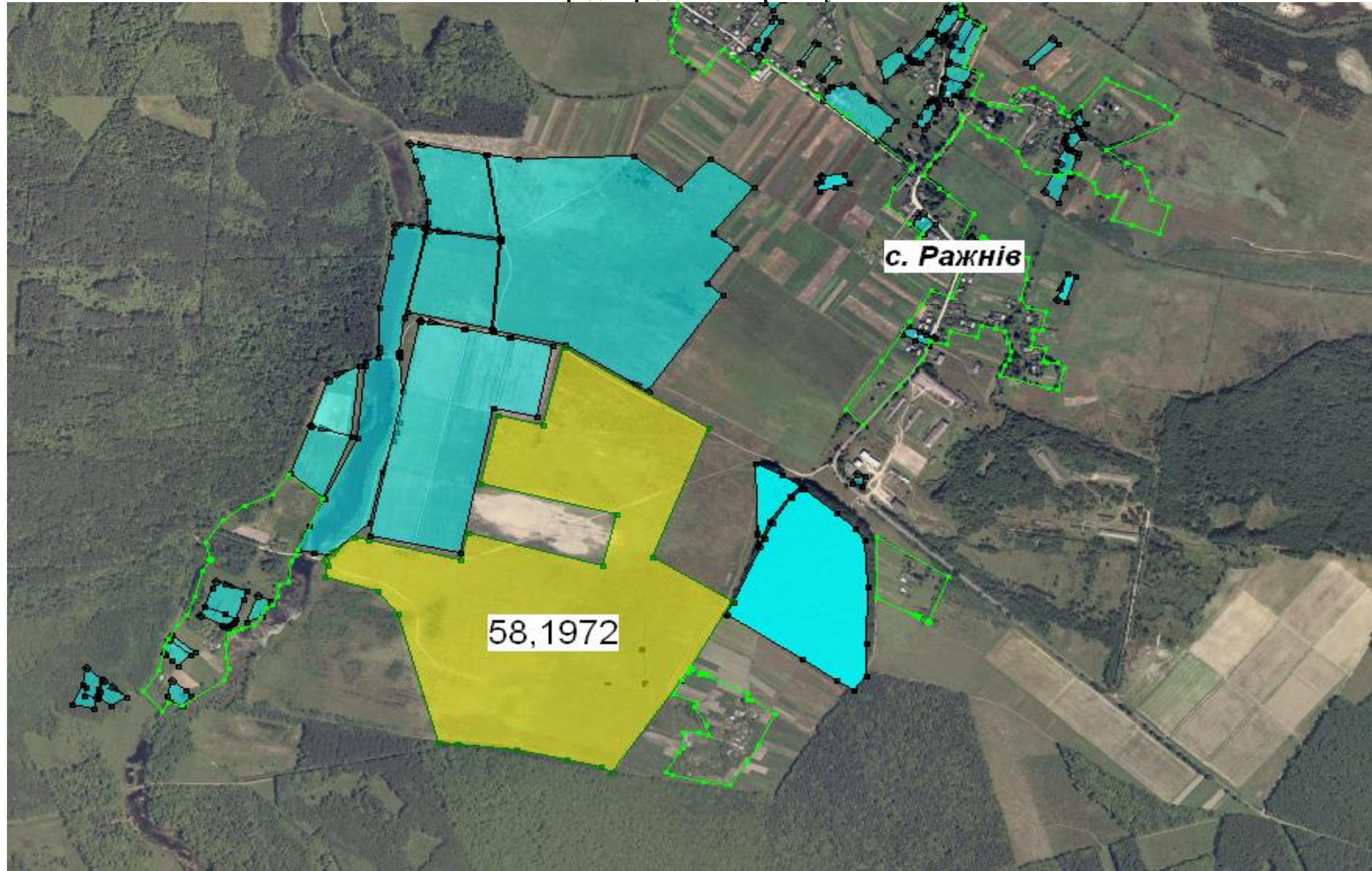
Номер кадастрового кварталу - 4620386400:04:004:

Цільове призначення - для будівництва і обслуговування жилого будинку господарських будівель та споруд

Умовні позначення:

	- Земельні ділянки, передані у власність, користування
	- межа населеного пункту с. Смільно Бродівського району;

Ражнівська сільська рада Бродівського району Львівської області





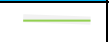
Площа – 58,1972 га

Номер кадастрового кварталу - 4620386300:09:008:

Цільове призначення - для ведення індивідуального садівництва

Агровиробнича група ґрунтів – 103 г.

Умовні позначення:

	- Зарезервовані земельні ділянки;
	- Земельні ділянки, передані у власність, користування
	- Межа населеного пункту с. Ражнів Бродівського району;

Лешнівська сільська рада Бродівського району Львівської області






Площа – 17,2939 га

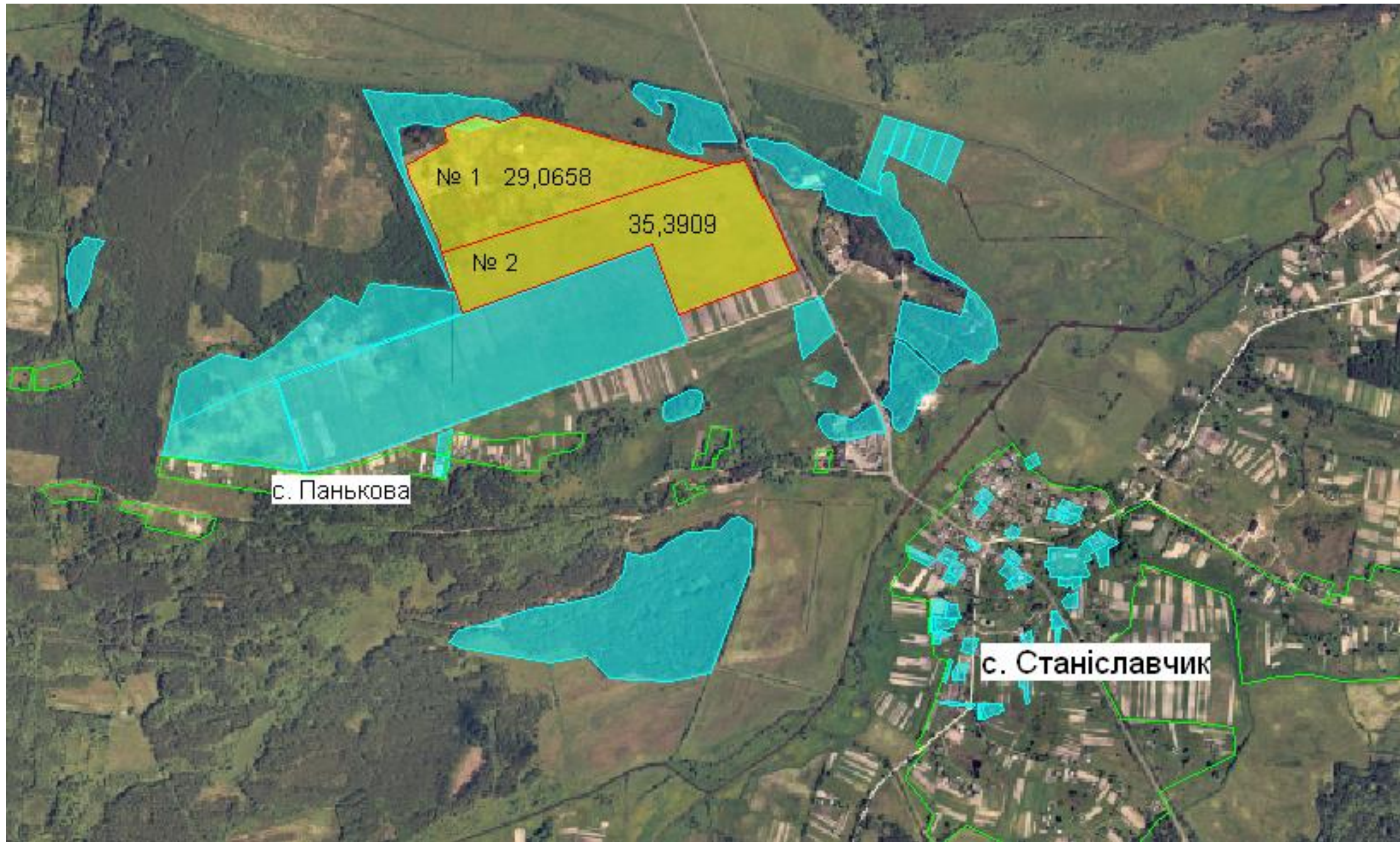
Номер кадастрового кварталу - 4620383200:04:004:

Цільове призначення - для ведення особистого селянського господарства

Умовні позначення:

	- Земельні ділянки на які надано дозвіл на виготовлення проекту землеустрою;
	- Земельні ділянки, передані у власність, користування
	- Межа населеного пункту с. Королівка, Бродівського району;

Станіславчицька сільська рада Бродівського району Львівської області



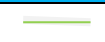


Площа земельної ділянки №1 – 29,0658 га Кадастровий номер - 4620386600:01:005:0003

Площа земельної ділянки №2 – 35,3909 га Кадастровий номер - 4620386600:01:005:0004

Цільове призначення - для ведення особистого селянського господарства

Умовні позначення:

	- Зарезервовані земельні ділянки;
	- Земельні ділянки, передані у власність, користування
	- Межа населених пунктів;

Комарівська сільська рада Бродівського району Львівської області



Площа земельної ділянки -13.3999



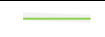
Номер кадастрового кварталу - 4620382400:01:009:

Площа земельної ділянки – 13,3259 га

Номер кадастрового кварталу - 4620382400:04:006:

Цільове призначення - для ведення особистого селянського господарства

Умовні позначення:

	- Земельні ділянки на які надано дозвіл на виготовлення проекту землеустрою;
	- Земельні ділянки, передані у власність, користування
	- Межа населених пунктів;

Заболотцівська сільська рада Бродівського району Львівської області


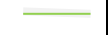


Площа земельної ділянки №1 – 19,5692 га Кадастровий номер - 4620382000:16:003

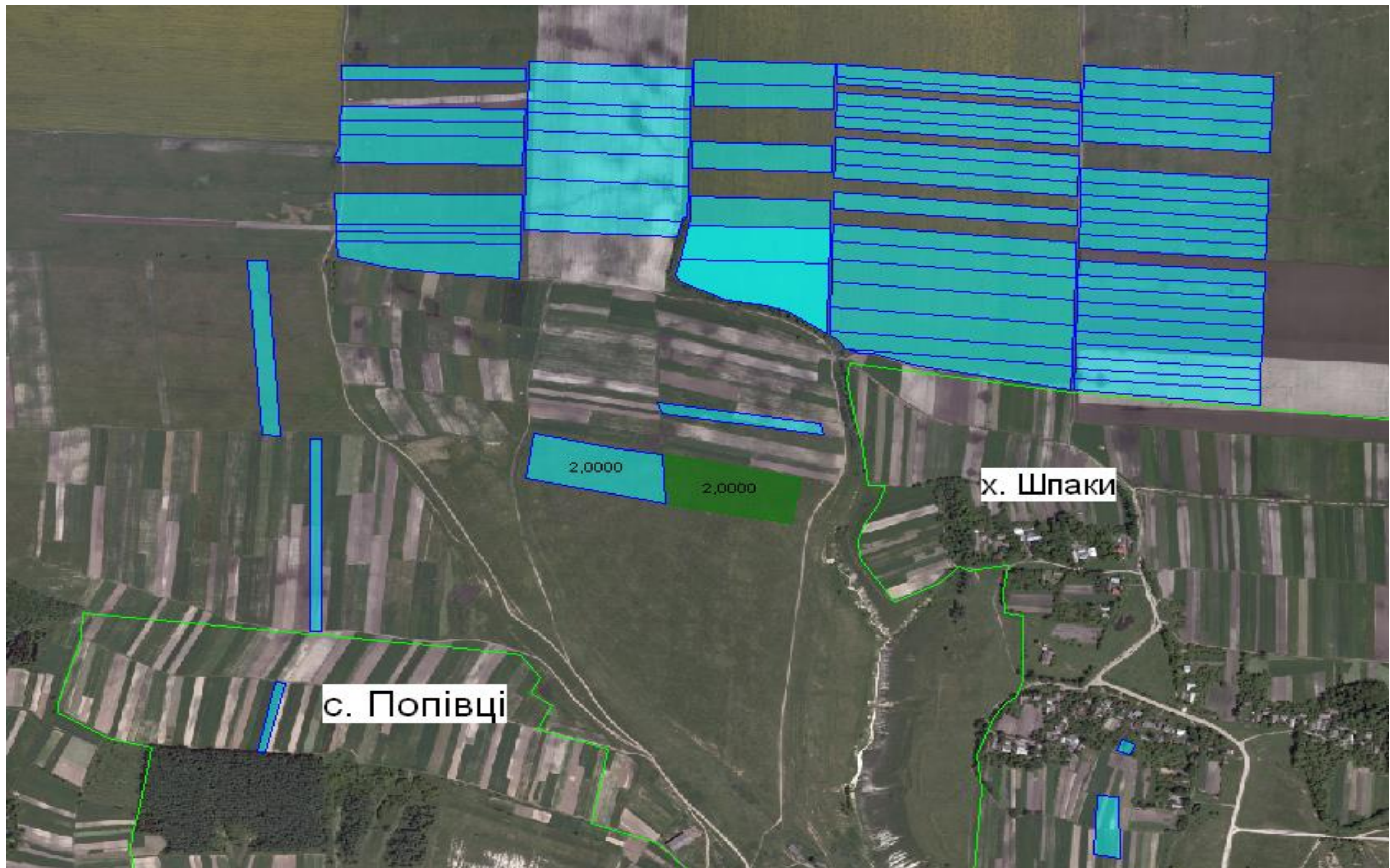
Площа земельної ділянки №2 – 10,8135 га Кадастровий номер - 4620386600:16:006

Цільове призначення - для ведення особистого селянського господарства

Умовні позначення:

	- Земельні ділянки, передані у власність, користування
	- Межа населених пунктів;

Попівецька сільська рада Бродівського району Львівської області







Площа земельної ділянки – 4,0000 га

Кадастровий номер - 4620386200:01:008

Цільове призначення - для ведення особистого селянського господарства

Умовні позначення:

	- Зарезервовані земельні ділянки;
	- Земельні ділянки на які надано дозвіл на виготовлення проекту землеустрою;
	- Земельні ділянки, передані у власність, користування
	- Межа населених пунктів;

Ясенівська сільська рада Бродівського району Львівської області






Площа земельної ділянки – 7,4516 га

Кадастровий номер - 4620388800:07:002

Цільове призначення - для ведення особистого селянського господарства

Умовні позначення:

	- Зарезервовані земельні ділянки;
	- Земельні ділянки, передані у власність, користування
	- Межа населених пунктів;



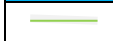
Ясенівська сільська рада Бродівського району Львівської області



Площа земельної ділянки – 19,2426 га Кадастровий номер - 4620388800:18:007

Цільове призначення - для ведення особистого селянського господарства

Умовні позначення:

	- Земельні ділянки на які надано дозвіл на виготовлення проекту землеустрою;
	- Земельні ділянки, передані у власність, користування
	- Межа населених пунктів;

Ясенівська сільська рада Бродівського району Львівської області



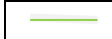


Площа земельної ділянки – 5,3058 га

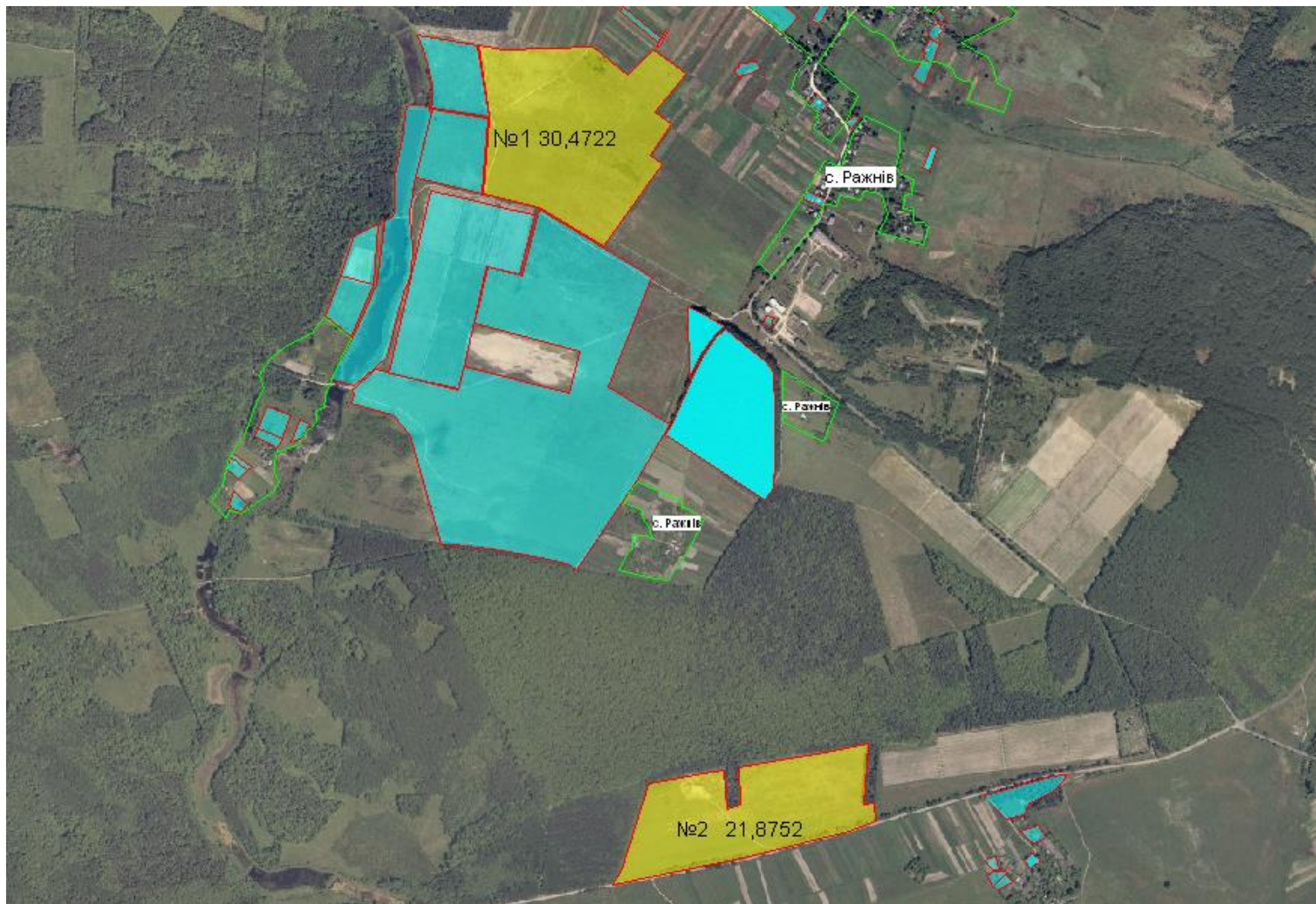
Кадастровий номер - 4620388800:03:003

Цільове призначення - для ведення особистого селянського господарства

Умовні позначення:

	- Земельні ділянки на які надано дозвіл на виготовлення проекту землеустрою;
	- Земельні ділянки, передані у власність, користування
	- Межа населених пунктів;

Ражнівська сільська рада Бродівського району Львівської області






Площа земельної ділянки №1 – 30,4722 га Кадастровий номер - 4620386300:09:002:0002

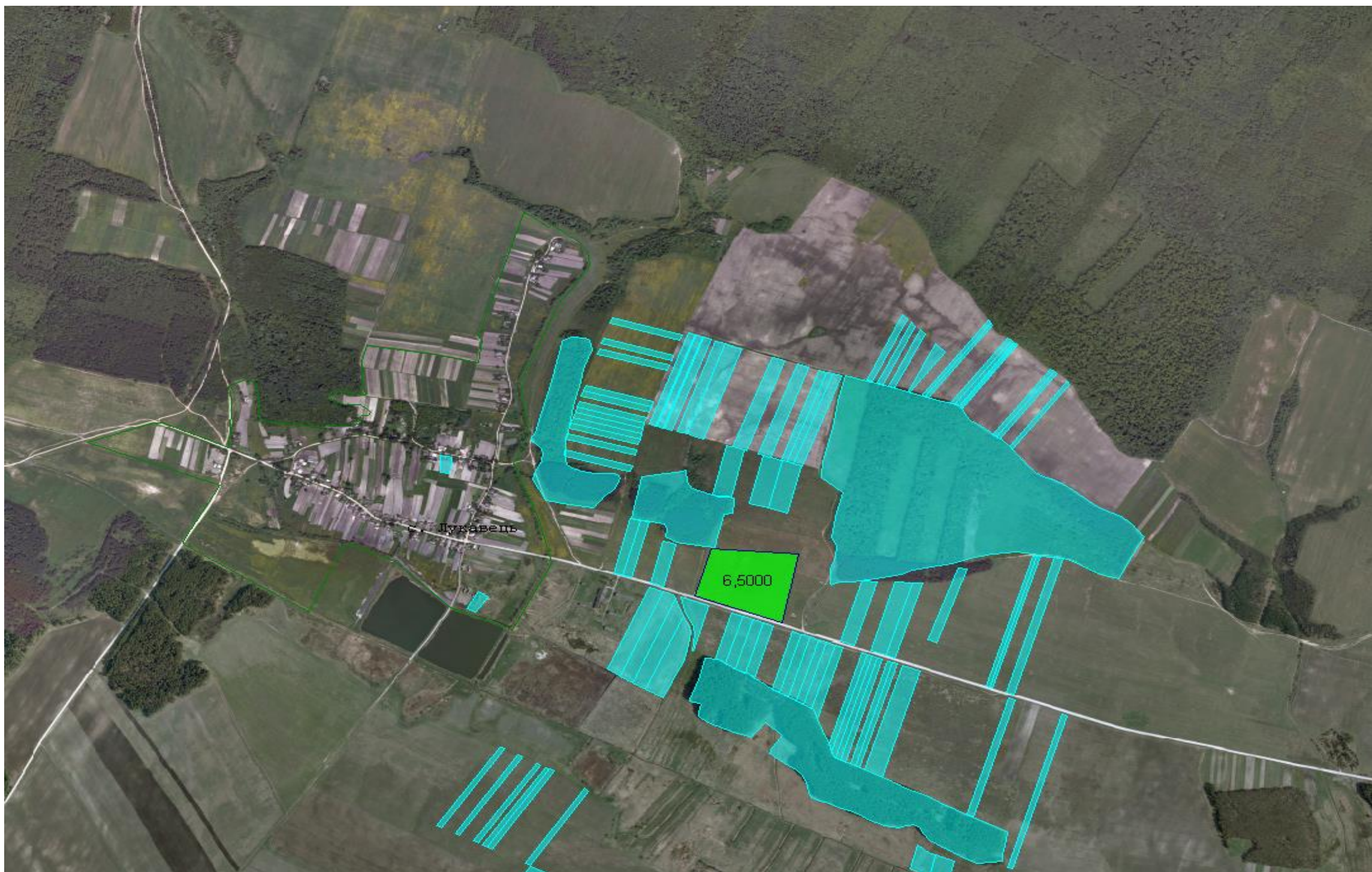
Площа земельної ділянки №2 – 21,8752 га Кадастровий номер - 4620386600:09:016:0003

Цільове призначення - для ведення особистого селянського господарства

Умовні позначення:

	- Зарезервовані земельні ділянки;
	- Земельні ділянки, передані у власність, користування
	- Межа населених пунктів;




Батьківська сільська рада Бродівського району Львівської області



Площа земельної ділянки – 6,5000 га Кадастровий номер - 4620380400:03:020

Цільове призначення - для ведення особистого селянського господарства

Умовні позначення:

	- Земельні ділянки на які надано дозвіл на виготовлення проекту землеустрою;
	- Земельні ділянки, передані у власність, користування
	- Межа населених пунктів;

Суховільська сільська рада Бродівського району Львівської області



Площа земельної ділянки – 25,000 га

Кадастровий номер - 4620387000:03:007

Цільове призначення - для ведення особистого селянського господарства

Умовні позначення:

	- Земельні ділянки на які надано дозвіл на виготовлення проекту землеустрою;
	- Земельні ділянки, передані у власність, користування

Наквашанська сільська рада Бродівського району Львівської області



Площа земельної ділянки – 18,5150 га

Кадастровий номер - 4620383600:06:005

Цільове призначення - для ведення особистого селянського господарства

Умовні позначення:

	- Земельні ділянки на які надано дозвіл на виготовлення проекту землеустрою;
	- Земельні ділянки, передані у власність, користування