

Інформація стосовно забезпечення учасників антитерористичної операції земельними ділянками на території Радехівського району
(станом на 20.03 .2017 року)

№ з/п	Назва адміністративно-територіальної одиниці (сільська (селищна) рада, місто районного значення)	Кількість учасників АТО	Загальна площа зарезервованих земельних ділянок, га	з них				Кількість учасників АТО, які звернулись із заявою/клопотанням про отримання земельної ділянки
				для будівництва і обслуговування жилого будинку, господарських будівель і споруд (присадибна ділянка)	для ведення садівництва	для індивідуального дачного будівництва	для ведення особистого селянського господарства	
1	2	3	4	5	6	7	8	9
1	Дмитрівська с.р.	8	7,0000		7,0000			0
2	Павлівська с.р.	41	14,5000		5,0000		9,5000	27
3	Сморжівська с.р.	5	36,0000	11,0000			25,0000	0
4	Хмільнівська с.р.	6	1,0000	1,0000			3,9000	1
5	Половецька с.р.	12	1,8000	1,8000				0
6	Нивицька с.р.	11	18,5000	14,5000			4,0000	0
7	Поздимирська с.р.	13	0,2500	0,2500				13
8	Нововитківська с.р.	18	2,0000	2,0000				0
9	Тетевчицька с.р.	35	40,0000				40,0000	2
10	Миколаївська с.р.	6	6,0000				6,0000	3
11	Кривецька с.р.	3	2,0000				2,0000	0
12	Станинська с.р.	4	4,0000		2,0000		2,0000	0
13	Пиратинська с.р.	9	15,0000				15,0000	1
14	Поздимирська с.р.	13	4,0000				4,0000	13
15	Бишівська с.р.	10	5,0000				5,0000	0
16	Берзівська с.р.	12	40,0000				40,0000	5
17	Синьківська с.р.	8	15,9200				15,9200	6
18	Барилівська с.р.	2	10,0000				10,0000	6
19	Увинська с.р.	1	17,8182				17,8182	0
20	Кустинська с.р.	5	10,0000				10,0000	0
21	Куликівська с.р.	7	26,6503				26,6503	0
22	Яструбичівська с.р.	5	30,0000				30,0000	0
23	Корчинська с.р.	13	5,0000				5,0000	13
24	Завидчанська с.р.	5	10,0000				10,0000	1
25	Стремільченська с.р.	10	6,4800				6,4800	3
26	Середпільцівська с.	8	28,0000				28,0000	5

27	Оглядівська с.р	15	9,2807				9,2807	
28	Немилівська с.р.	7	14,0000				14,0000	1
29	Кривецька с.р.		10,0000				10,0000	
Усього по району			394,0992	30,5500	14,0000	-	349,5492	

Дмитрівська сільська рада Радехівського району Львівської області



Площа масиву – 7,0000 га, Вільна площа – 6,88га Кадастровий номер – відсутній

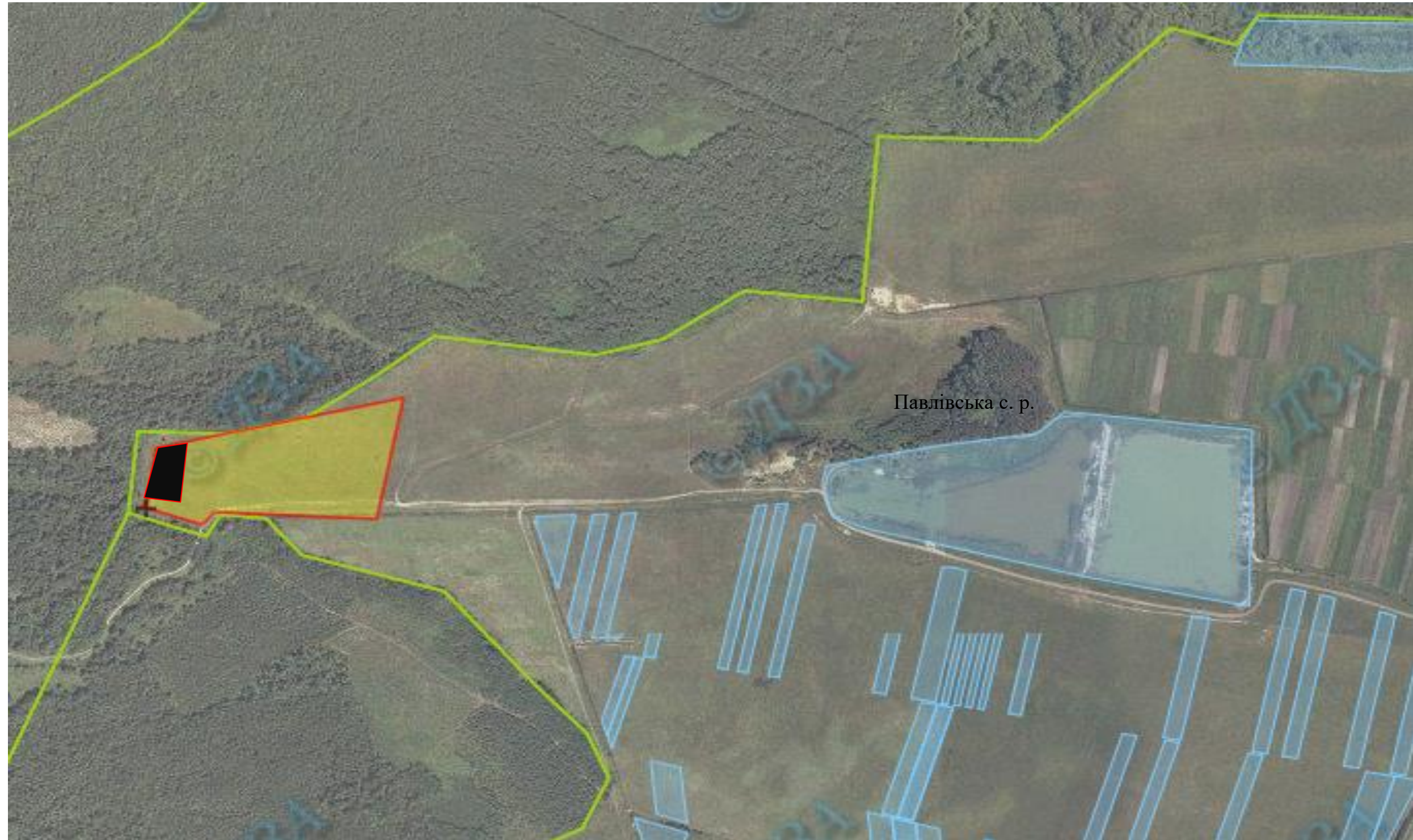
Цільове призначення - для ведення садівництва

Агровиробнича група ґрунтів – 10в

Умовні позначення:

- - межа зарезервованого масиву земельних ділянок;
- - межі населених пунктів;
- - межі земельних ділянок, переданих у власність, користування
- земельні ділянки, надані учасникам АТО

Павлівська сільська рада Радехівського району Львівської області



Площа масиву – 5,0000 га, Вільна площа – 4,76га Кадастровий номер - відсутній

Цільове призначення - для ведення садівництва

Агровиробнича група ґрунтів – 146

Умовні позначення:

- - межа зарезервованого масиву земельних ділянок;
- - межі населених пунктів;
- - межі земельних ділянок, переданих у власність, користування
- земельні ділянки, надані учасникам АТО

Сморжівська сільська рада Радехівського району Львівської області



Площа масиву – 11,0000 га, Вільна площа - 11,0000га

Кадастровий номер - відсутній

Цільове призначення - для будівництва та обслуговування житлового будинку, господарських будівель і споруд
Агровиробнича група ґрунтів – 5б

Умовні позначення:

- - межа зарезервованого масиву земельних ділянок;
- - межі населених пунктів;
- - межі земельних ділянок, переданих у власність, користування.

Хмельнівської сільська рада Радехівського району Львівської області



Площа масиву – 1,0000 га, Вільна площа – 1,0000га Кадастровий номер - відсутній

Цільове призначення - для будівництва та обслуговування житлового будинку, господарських будівель і споруд
Агровиробнича група ґрунтів – 106д

Умовні позначення:

- - межа зарезервованого масиву земельних ділянок;
- - межі населених пунктів;
- - межі земельних ділянок, переданих у власність, користування.

Половецька сільська рада Радехівського району Львівської області



Площа масиву – 1,8000 га, Вільна площа 1,8000га Кадастровий номер - відсутній

Цільове призначення - для будівництва та обслуговування житлового будинку, господарських будівель і споруд
Агровиробнича група ґрунтів – 10в

Умовні позначення:

- - межа зарезервованого масиву земельних ділянок;
- - межі населених пунктів;
- - межі земельних ділянок, переданих у власність, користування.

Нивицька сільська рада Радехівського району Львівської області



Площа масиву – 14,5000 га, Вільна площа – 14,5000га Кадастровий номер - відсутній

Цільове призначення - для будівництва та обслуговування житлового будинку, господарських будівель і споруд
Агровиробнича група ґрунтів – 133в

Умовні позначення:

- - межа зарезервованого масиву земельних ділянок;
- - межі населених пунктів;
- - межі земельних ділянок, переданих у власність, користування.

Поздимирська сільська рада Радехівського району Львівської області



Площа масиву – 0,2500 га, Вільна площа – 0га Кадастровий номер - відсутній

Цільове призначення - для будівництва та обслуговування житлового будинку, господарських будівель і споруд

Агровиробнича група ґрунтів – 37в

Умовні позначення:

- - межа зарезервованого масиву земельних ділянок;
- - межі населених пунктів;
- - межі земельних ділянок, переданих у власність, користування
- - - - - земельні ділянки, надані учасникам АТО
- .

Нововитківська сільська рада Радехівського району Львівської області



Площа масиву – 2,0000 га, Вільна площа – 2,0000га

Кадастровий номер - відсутній

Цільове призначення - для будівництва та обслуговування житлового будинку, господарських будівель і споруд
Агровиробнича група ґрунтів – 5б

Умовні позначення:

- - межа зарезервованого масиву земельних ділянок;
- - межі населених пунктів;
- - межі земельних ділянок, переданих у власність, користування.

Тетевчицька сільська рада Радехівського району Львівської області



Площа масиву – 20,0000 га, Вільна площа – 1,0000га Кадастровий номер - відсутній

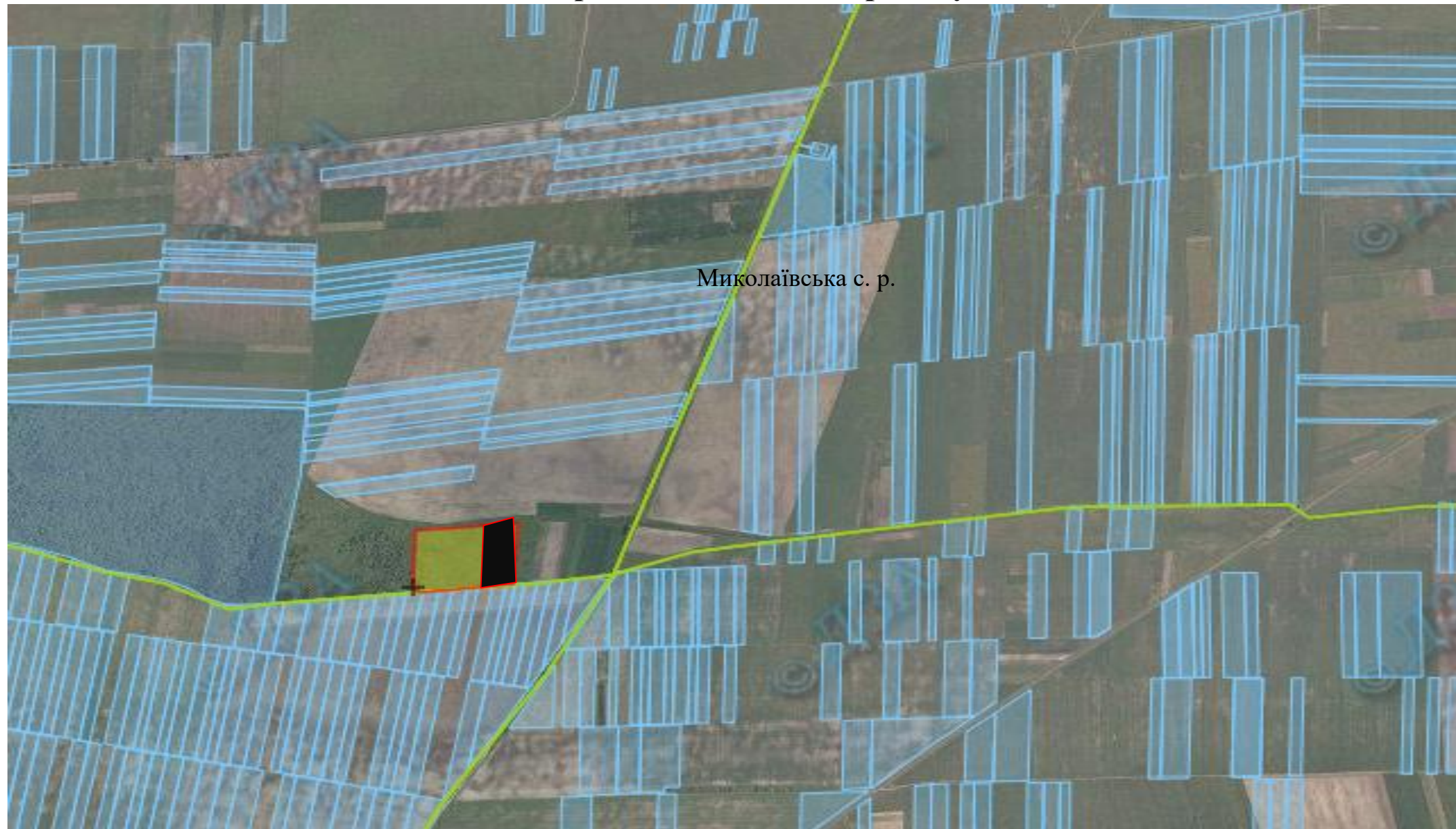
Цільове призначення - для ведення особистого селянського господарства

Агровиробнича група ґрунтів – 106,99г

Умовні позначення:

- - межа зарезервованого масиву земельних ділянок;
- - межі населених пунктів;
- - межі земельних ділянок, переданих у власність, користування
- межі земельних ділянок, наданих учасникам АТО

Миколаївська сільська рада Радехівського району Львівської області



Площа масиву – 6,0000 га, Вільна площа – 4,0000га Кадастровий номер - відсутній

Цільове призначення - для ведення особистого селянського господарства

Агровиробнича група ґрунтів – 106д

Умовні позначення:

- - межа зарезервованого масиву земельних ділянок;
- - межі населених пунктів;
- - межі земельних ділянок, переданих у власність, користування.
- земельні ділянки, надані учасникам АТО

-

Кривецька сільська рада Радехівського району Львівської області



Площа масиву – 2,0000 га, Вільна площа – 0га Кадастровий номер - відсутній

Цільове призначення - для ведення особистого селянського господарства

Агровиробнича група ґрунтів – частково 99г, частково 153

Умовні позначення:

- - межа зарезервованого масиву земельних ділянок;
- - межі населених пунктів;
- - межі земельних ділянок, переданих у власність, користування
- земельні ділянки, надані учасникам АТО

Станинська сільська рада Радехівського району Львівської області



Площа масиву – 2,0000 га, Вільна площа – 2,0000га Кадастровий номер - відсутній

Цільове призначення - для ведення особистого селянського господарства

Агровиробнича група ґрунтів – 99д

Умовні позначення:

- - межа зарезервованого масиву земельних ділянок;
- - межі населених пунктів;
- - межі земельних ділянок, переданих у власність, користування.

Станинська сільська рада Радехівського району Львівської області



Площа масиву – 2,0000 га, Вільна площа – 2,0000га Кадастровий номер - відсутній

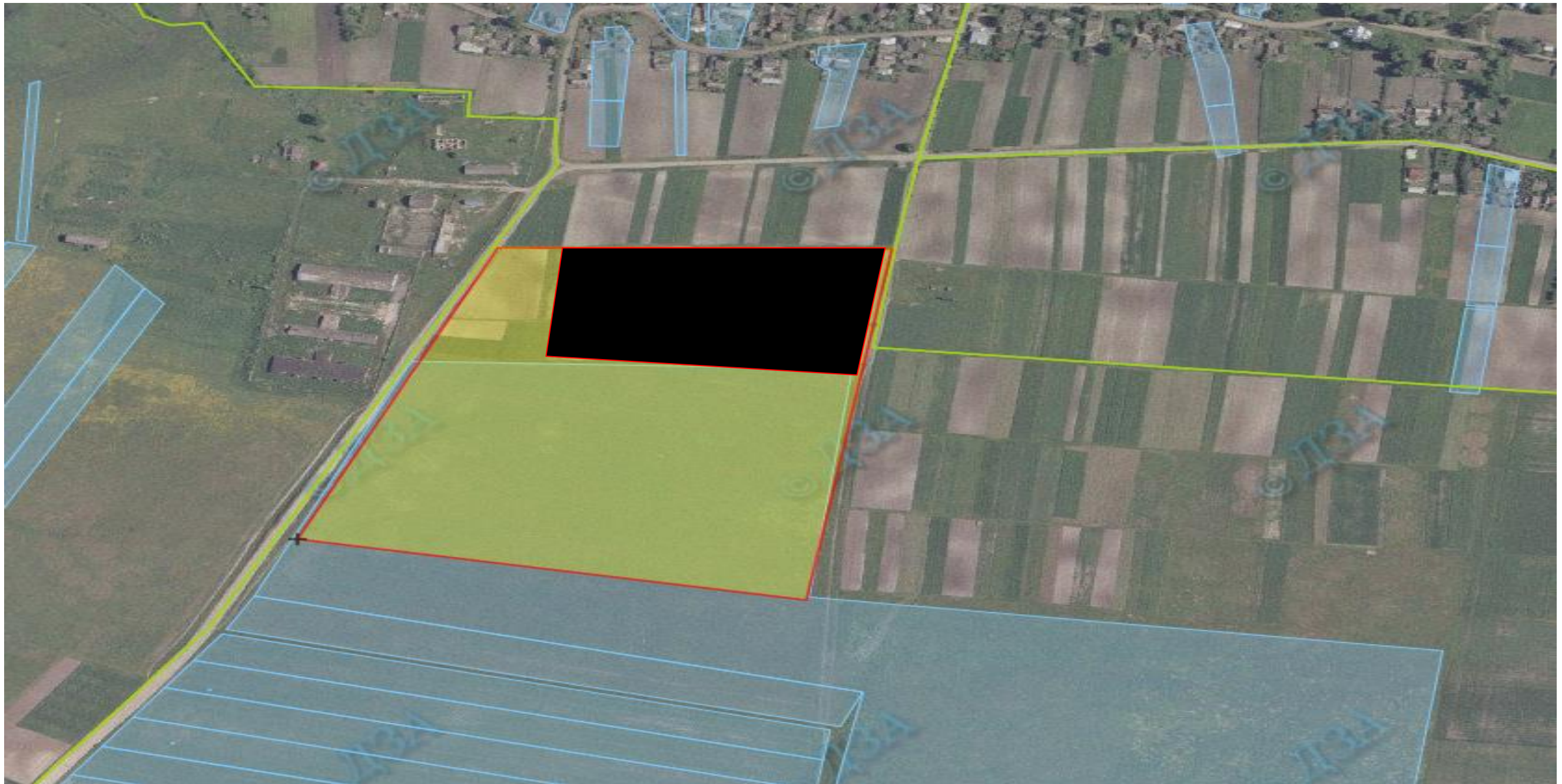
Цільове призначення - для ведення садівництва

Агровиробнича група ґрунтів – 99д

Умовні позначення:

- - межа зарезервованого масиву земельних ділянок;
- - межі населених пунктів;
- - межі земельних ділянок, переданих у власність, користування.

Пиратинська сільська рада Радехівського району Львівської області



Площа масиву – 15,0000 га, Вільна площа – 11,0000га Кадастровий номер - відсутній

Цільове призначення - для ведення особистого селянського господарства

Агровиробнича група ґрунтів – частково 99д, частково 106д

Умовні позначення:

- - межа зарезервованого масиву земельних ділянок;
- - межі населених пунктів;
- - межі земельних ділянок, переданих у власність, користування.
- земельні ділянки, надані учасникам АТО

Поздимирська сільська рада Радехівського району Львівської області



Площа масиву – 4,0000 га, Вільна площа – 2,0000га Кадастровий номер - відсутній

Цільове призначення – для ведення особистого селянського господарства

Агровиробнича група ґрунтів – частково 5б, частково 99д

Умовні позначення:

- - межа зарезервованого масиву земельних ділянок;
- - межі населених пунктів;
- - межі земельних ділянок, переданих у власність, користування.
- земельні ділянки, надані учасникам АТО

Бишівська сільська рада Радехівського району Львівської області



Площа масиву – 5,0000 га, Вільна площа – 4,0000га Кадастровий номер - відсутній

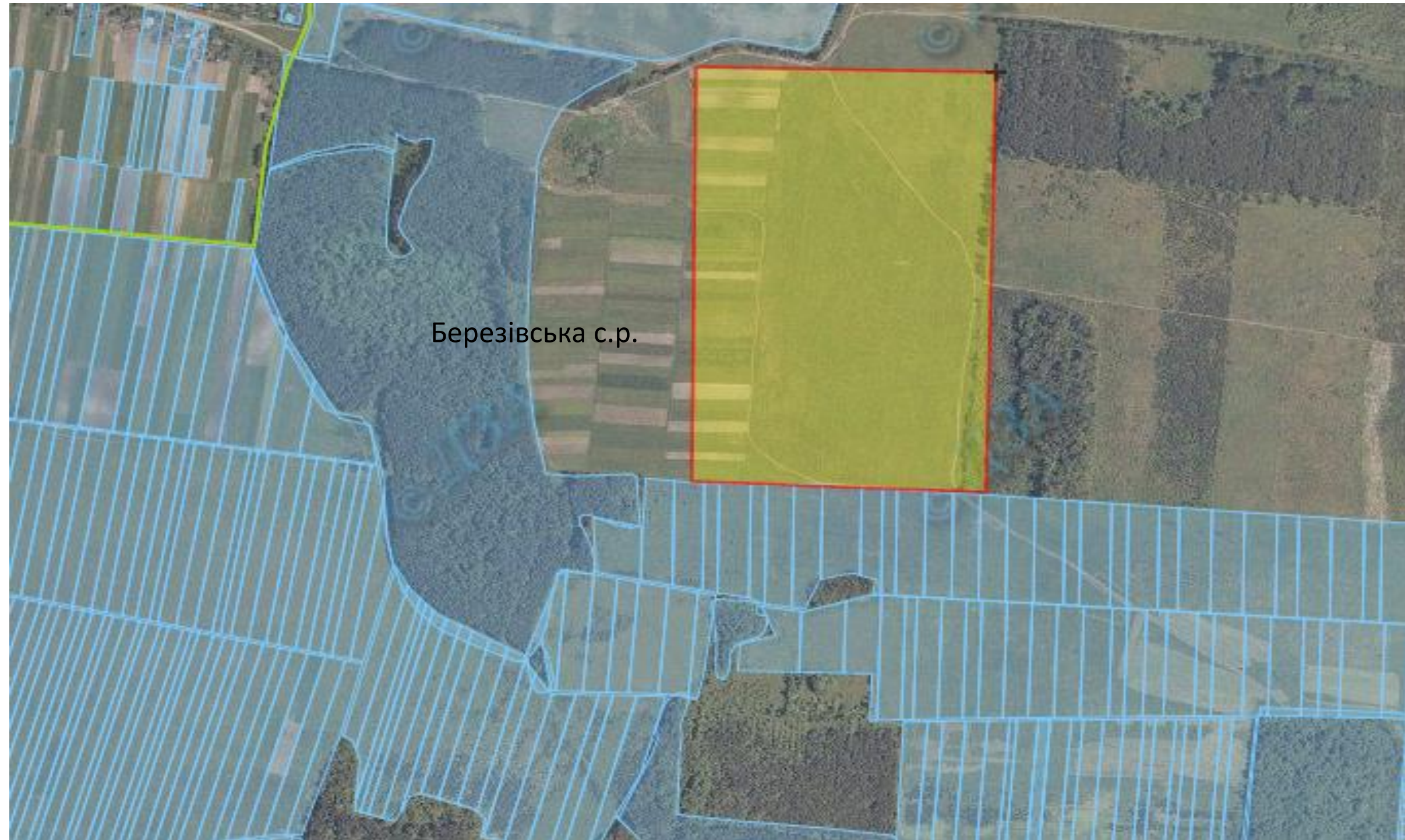
Цільове призначення – для ведення особистого селянського господарства

Агровиробнича група ґрунтів – частково 30г, частково 106д

Умовні позначення:

- - межа зарезервованого масиву земельних ділянок;
- - межі населених пунктів;
- - межі земельних ділянок, переданих у власність, користування.
- земельні ділянки, надані учасникам АТО

Березівська сільська рада Радехівського району Львівської області



Площа масиву – 30,0000 га, Вільна площа – 30,0000га Кадастровий номер - відсутній

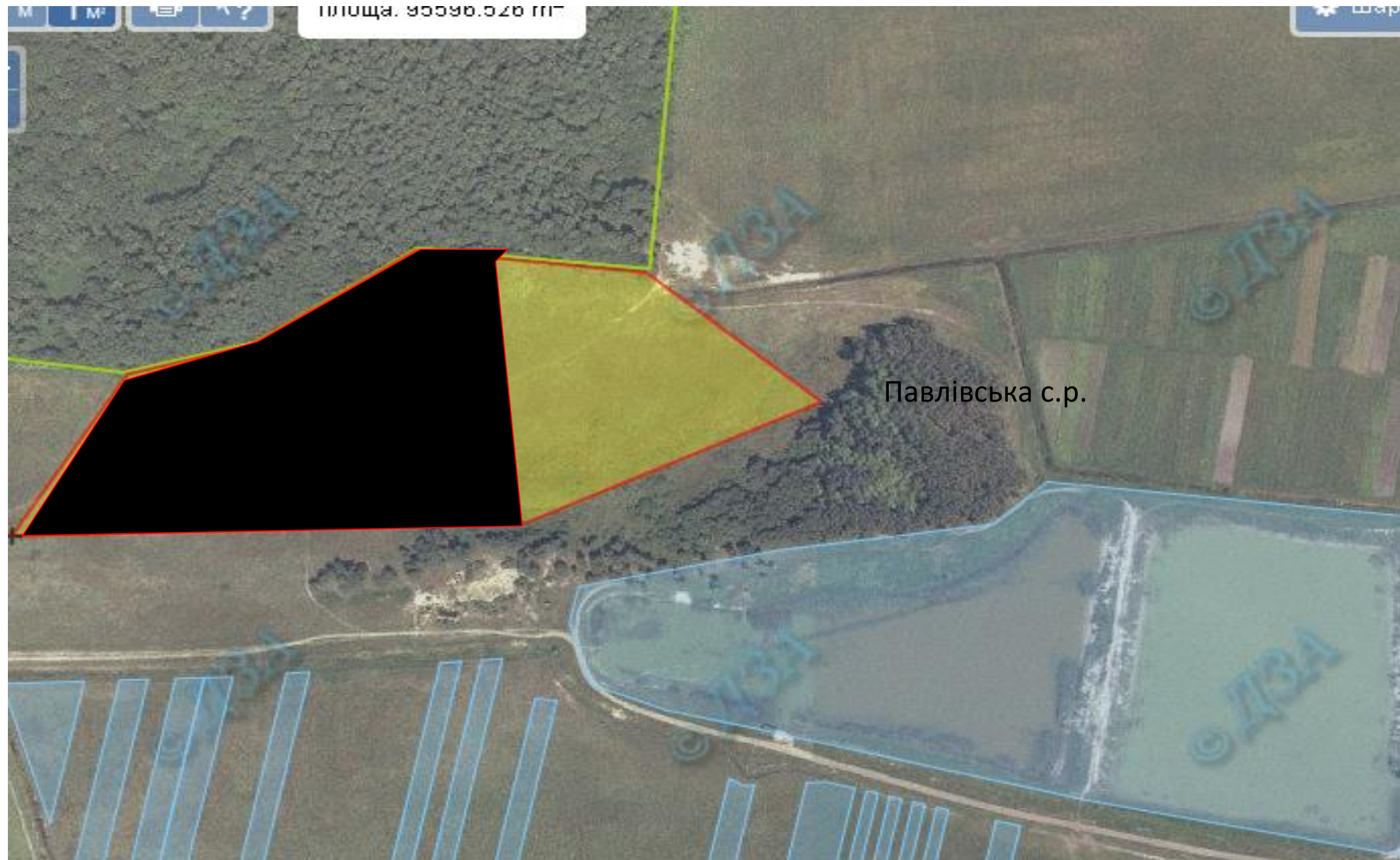
Цільове призначення – для ведення особистого селянського господарства

Агровиробнича група ґрунтів – частково 5б, частково 5в

Умовні позначення:

- - межа зарезервованого масиву земельних ділянок;
- - межі населених пунктів;
- - межі земельних ділянок, переданих у власність, користування.

Павлівська сільська рада Радехівського району Львівської області



Площа масиву – 9,5000 га, Вільна площа – 3,5000га Кадастровий номер - відсутній

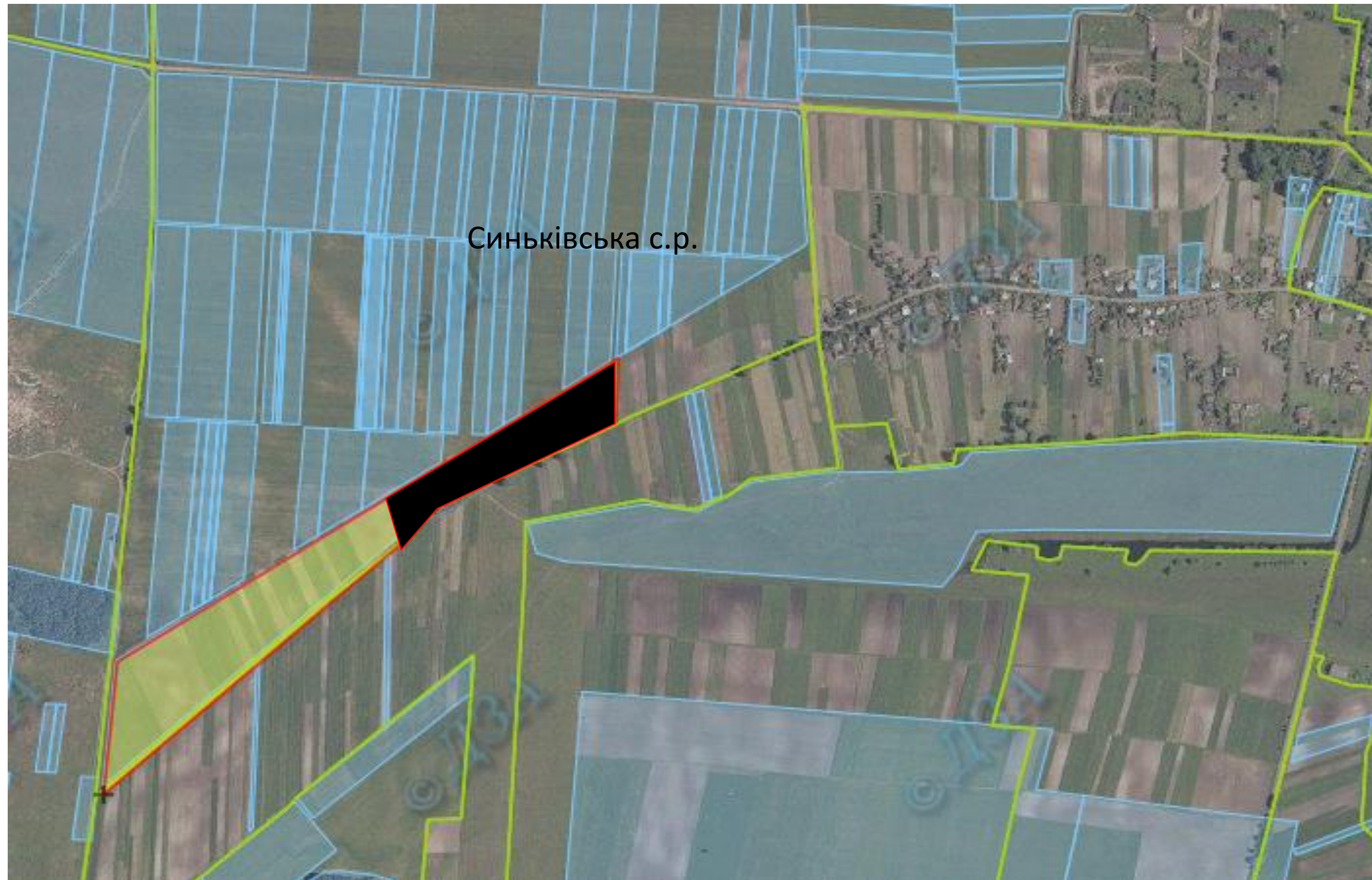
Цільове призначення – для ведення особистого селянського господарства

Агровиробнича група ґрунтів – 176в

Умовні позначення:

- - межа зарезервованого масиву земельних ділянок;
- - межі населених пунктів;
- - межі земельних ділянок, переданих у власність, користування.
- земельні ділянки, надані учасникам АТО

Синьківська сільська рада Радехівського району Львівської області



Площа масиву – 9,0000 га, Вільна площа – 7,0000га Кадастровий номер – 4623984900:04:000:0900

Цільове призначення – для ведення особистого селянського господарства

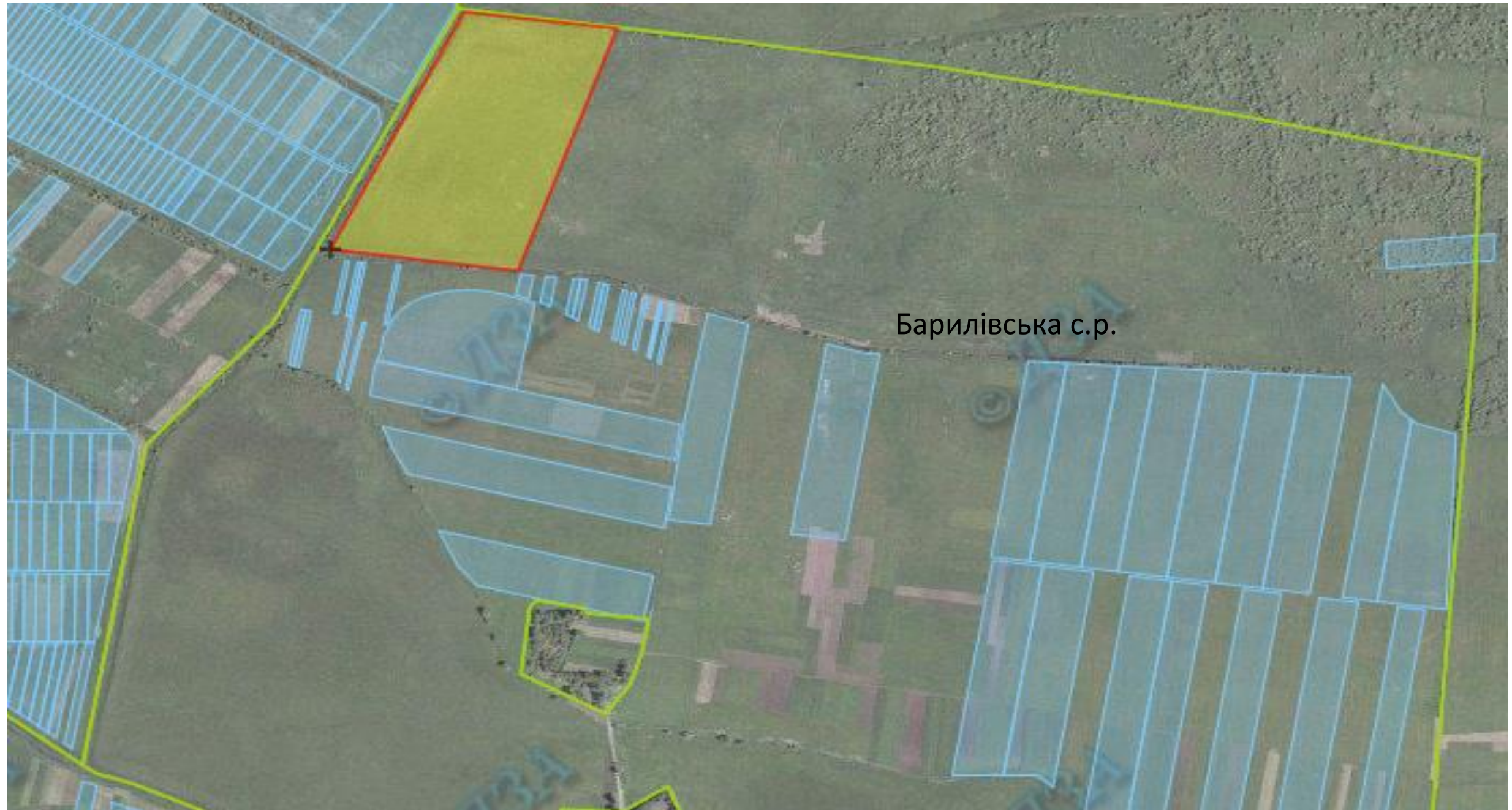
Агровиробнича група ґрунтів – частково 10в, частково 99д

Умовні позначення:

- - межа зарезервованого масиву земельних ділянок;
- - межі населених пунктів;
- - межі земельних ділянок, переданих у власність, користування.

- земельні ділянки, надані учасникам АТО

Барилівська сільська рада Радехівського району Львівської області



Площа масиву – 10,0000 га, Вільна площа – 10,0000га Кадастровий номер – відсутній

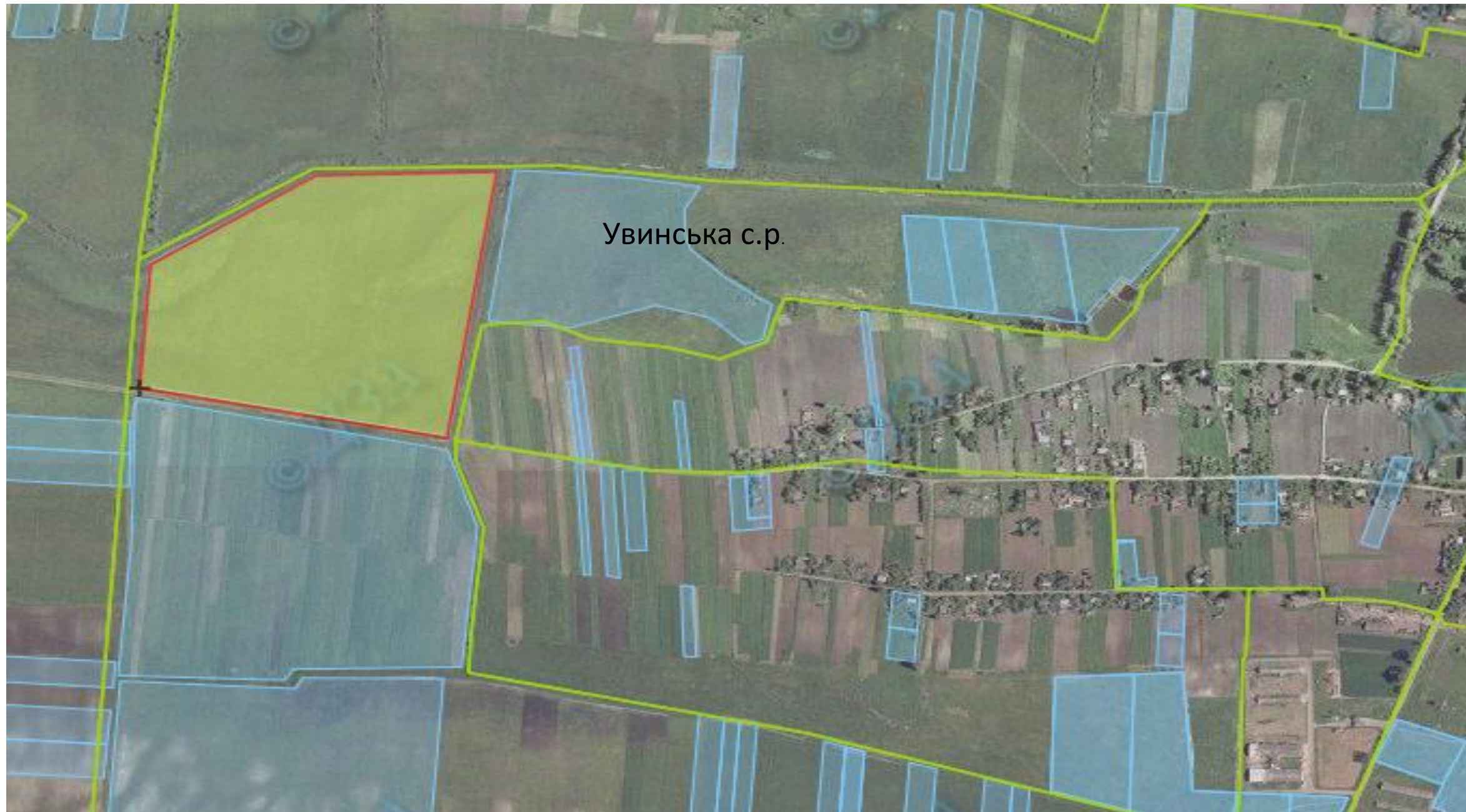
Цільове призначення – для ведення особистого селянського господарства

Агровиробнича група ґрунтів – 142

Умовні позначення:

- - межа зарезервованого масиву земельних ділянок;
- - межі населених пунктів;
- - межі земельних ділянок, переданих у власність, користування.

Увинська сільська рада Радехівського району Львівської області



Площа масиву – 17,8182 га, Вільна площа – 17,8182га Кадастровий номер – 4623986900:06:000:2400

Цільове призначення – для ведення особистого селянського господарства

Агровиробнича група ґрунтів – 142

Умовні позначення:

- - межа зарезервованого масиву земельних ділянок;
- - межі населених пунктів;
- - межі земельних ділянок, переданих у власність, користування.

Кустинська сільська рада Радехівського району Львівської області



Площа масиву – 10,0000 га, Вільна площа – 6,0000га Кадастровий номер – 4623982200:07:000:0595

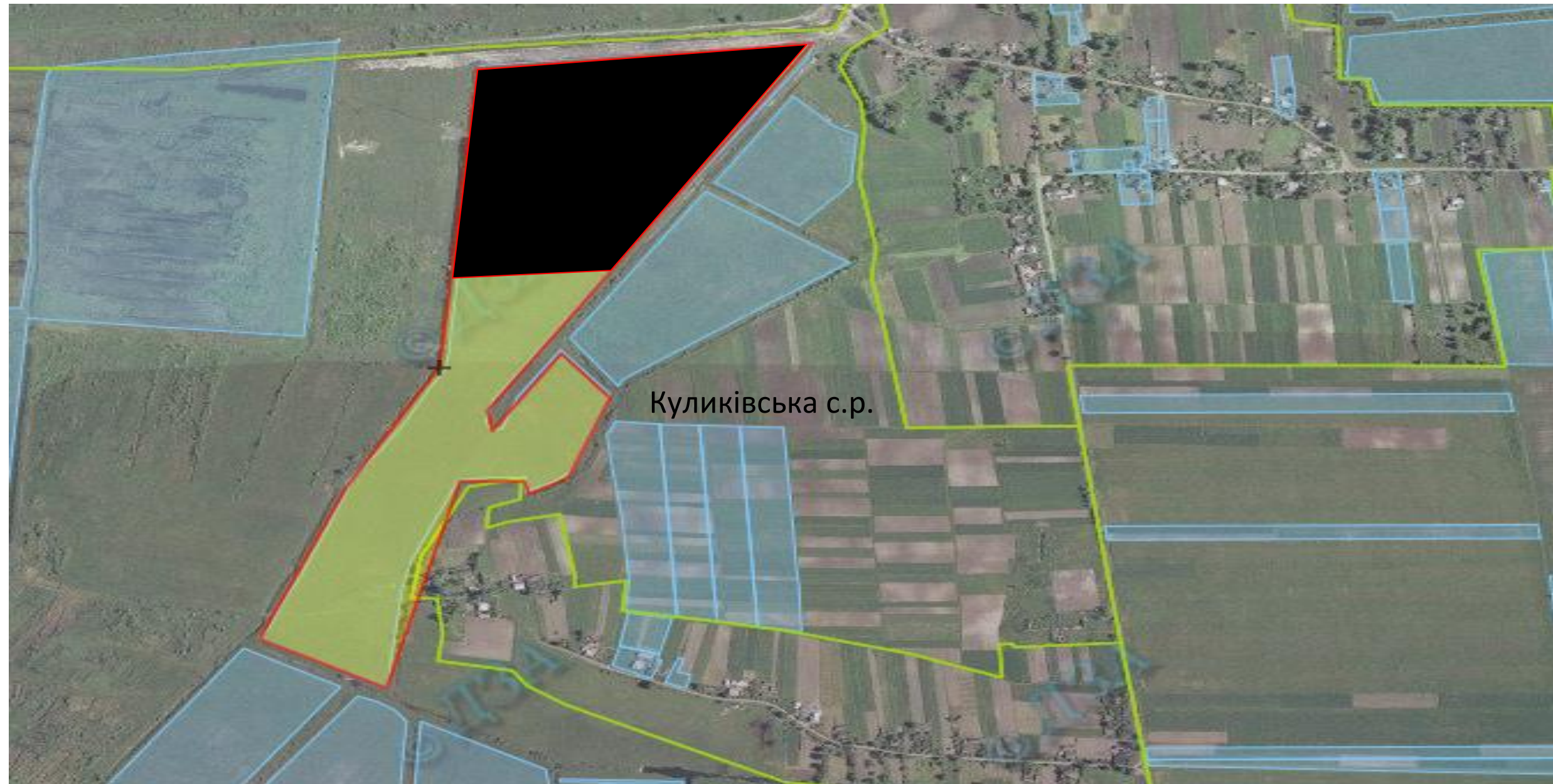
Цільове призначення – для ведення особистого селянського господарства

Агровиробнича група ґрунтів – 153

Умовні позначення:

- - межа зарезервованого масиву земельних ділянок;
- - межі населених пунктів;
- - межі земельних ділянок, переданих у власність, користування.
- земельні ділянки, надані учасникам АТО

- Куликівська сільська рада Радехівського району Львівської області



Площа масиву – 26,6503га Вільна площа – 18,6503га Кадастровий номер – 4623981900:07:000:2280

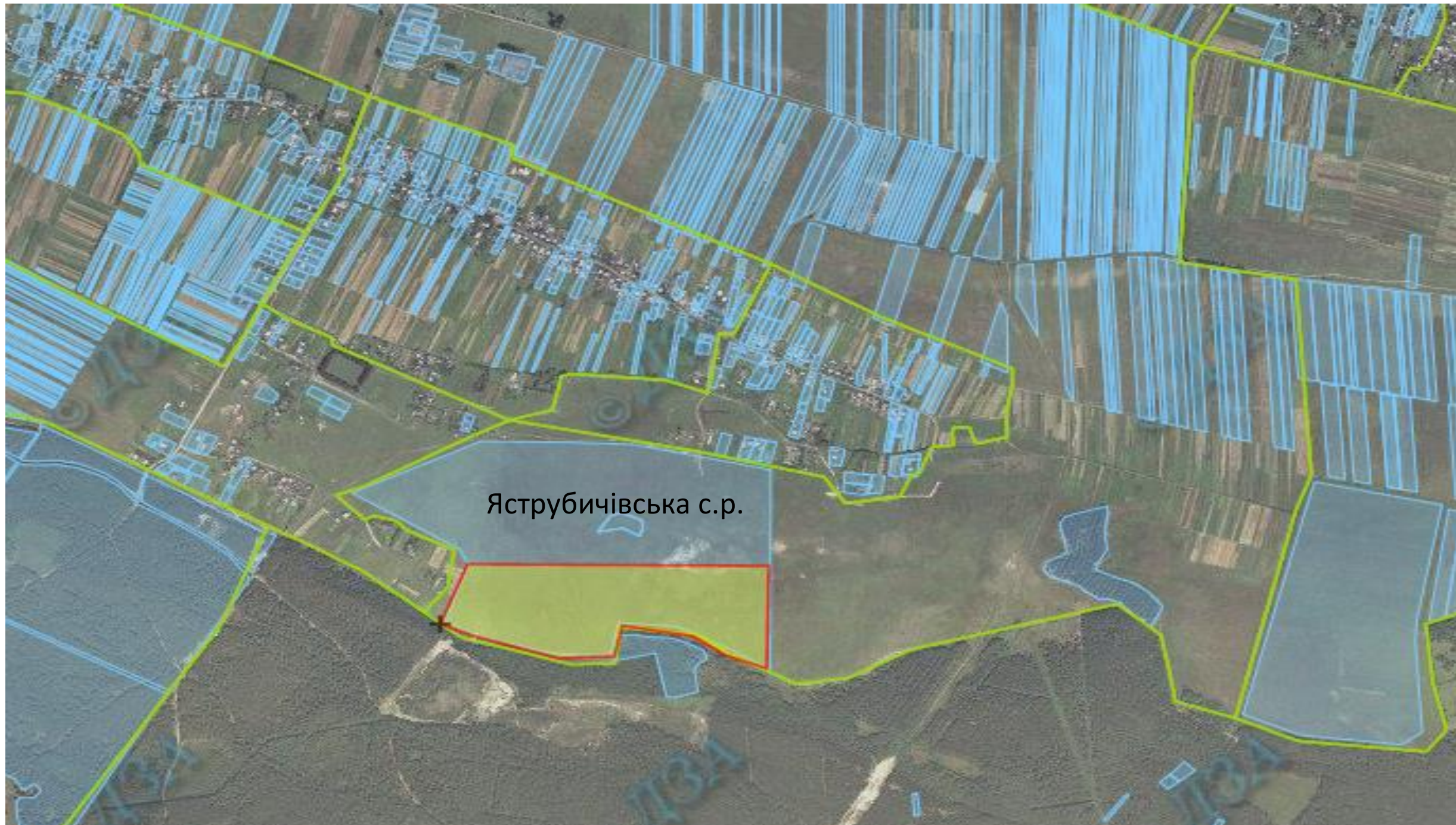
Цільове призначення – для ведення особистого селянського господарства

Агровиробнича група ґрунтів – 153

Умовні позначення:

- - межа зарезервованого масиву земельних ділянок;
- - межі населених пунктів;
- - межі земельних ділянок, переданих у власність, користування.
- земельні ділянки, надані учасникам АТО

Яструбичівська сільська рада Радехівського району Львівської області



Площа масиву – 30,0000га Вільна площа – 30,0000га Кадастровий номер – 4623988400:02:000:0927

Цільове призначення – для ведення особистого селянського господарства

Агровиробнича група ґрунтів – 178в

Умовні позначення:

- - межа зарезервованого масиву земельних ділянок;
- - межі населених пунктів;
- - межі земельних ділянок, переданих у власність, користування.

- земельні ділянки, надані учасникам АТО

- Сморжівська сільська рада Радехівського району Львівської області



Площа масиву – 25,0000га Вільна площа – 25,0000га Кадастровий номер – відсутній

Цільове призначення – для ведення особистого селянського господарства

Агровиробнича група ґрунтів – частково 145, частково 152

Умовні позначення:

- - межа зарезервованого масиву земельних ділянок;
- - межі населених пунктів;
- - межі земельних ділянок, переданих у власність, користування.

Корчинська сільська рада Радехівського району Львівської області



Площа масиву – 5,0000га Вільна площа – 3,0000га Кадастровий номер – відсутній

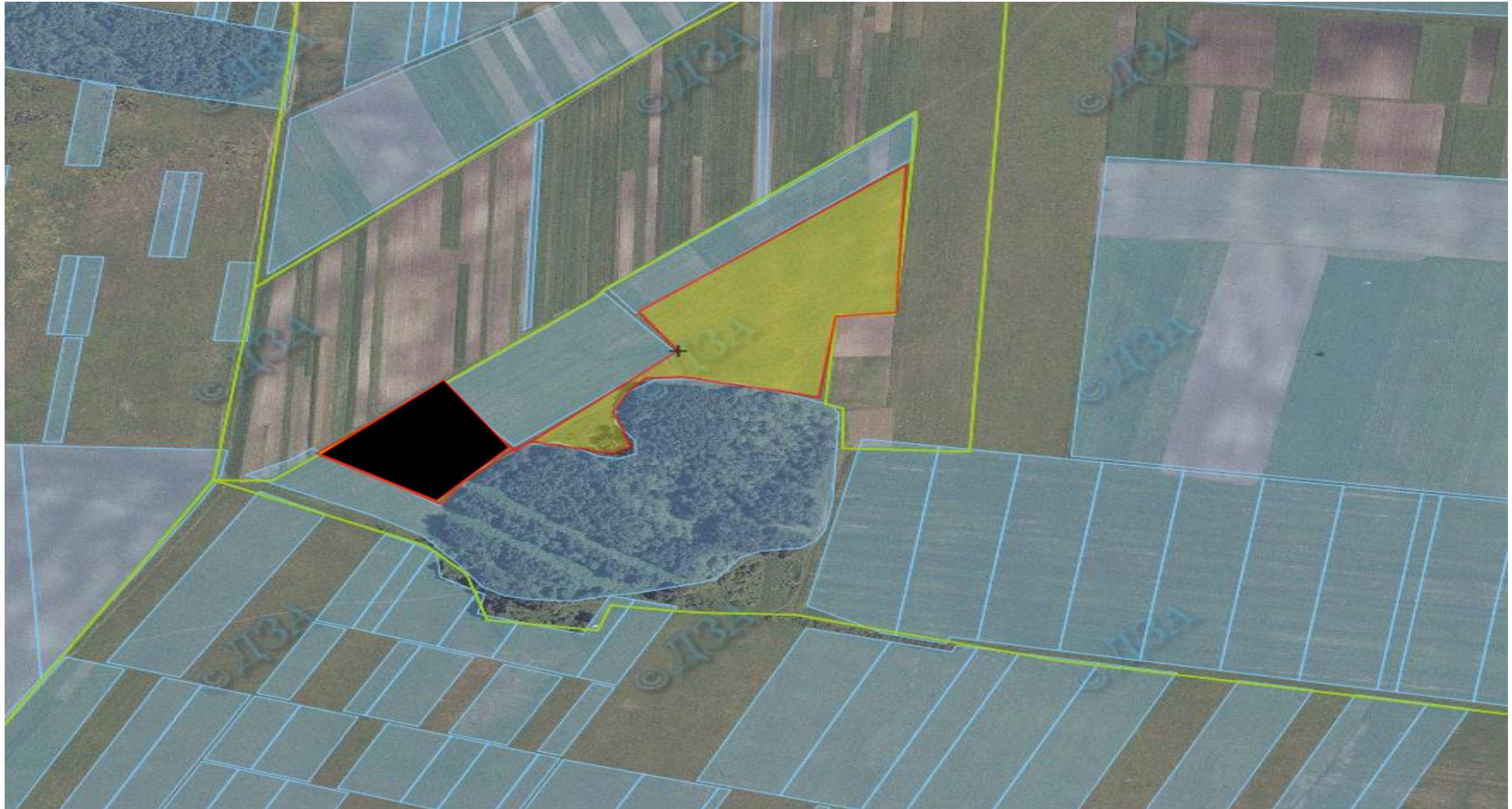
Цільове призначення – для ведення особистого селянського господарства

Агровиробнича група ґрунтів – 5б

Умовні позначення:

- - межа зарезервованого масиву земельних ділянок;
- - межі населених пунктів;
- - межі земельних ділянок, переданих у власність, користування.
- земельні ділянки, надані учасникам АТО

- Синьківська сільська рада Радехівського району Львівської області



Площа масиву – 6,0000га Вільна площа – 4,0000га Кадастровий номер – відсутній

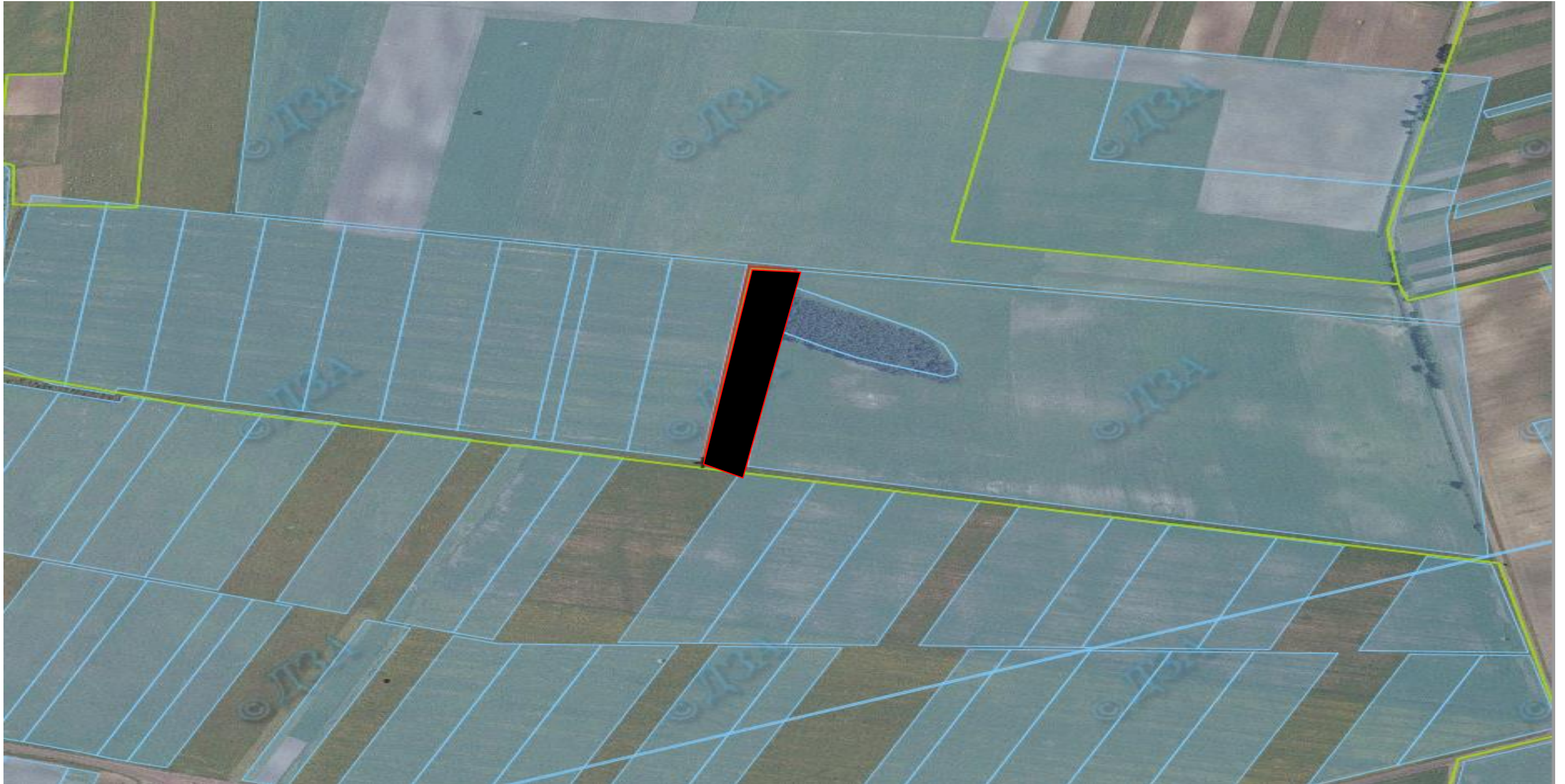
Цільове призначення – для ведення особистого селянського господарства

Агровиробнича група ґрунтів – частково - 10в, часково -10бд

Умовні позначення:

- - межа зарезервованого масиву земельних ділянок;
- - межі населених пунктів;
- межі земельних ділянок, переданих у власність, користування.
- земельні ділянки, надані учасникам АТО

- Синьківська сільська рада Радехівського району Львівської області



Площа масиву – 0,9200га Вільна площа – 0 га Кадастровий номер – відсутній

Цільове призначення – для ведення особистого селянського господарства

Агровиробнича група ґрунтів – часково-10бд, часково – 4б

Умовні позначення:

- - межа зарезервованого масиву земельних ділянок;
- - межі населених пунктів;
- - межі земельних ділянок, переданих у власність, користування.
- земельні ділянки, надані учасникам АТО

Завидчанська сільська рада Радехівського району Львівської області



Площа масиву – 10,0000га Вільна площа – 10,0000га Кадастровий номер – 4623981400:03:000:0330

Цільове призначення – для ведення особистого селянського господарства

Агровиробнича група ґрунтів – 4б

Умовні позначення:

- - межа зарезервованого масиву земельних ділянок;
- - межі населених пунктів;
- - межі земельних ділянок, переданих у власність, користування.

Стремільченська сільська рада Радехівського району Львівської області



Площа масиву – 6,4800га Вільна площа – 6,4800га Кадастровий номер – відсутній

Цільове призначення – для ведення особистого селянського господарства

Агровиробнича група ґрунтів – 152

Умовні позначення:

- - межа зарезервованого масиву земельних ділянок;
- - межі населених пунктів;
- - межі земельних ділянок, переданих у власність, користування.

Нивицька сільська рада Радехівського району Львівської області



Площа масиву – 4,0000га Вільна площа – 2,0000га Кадастровий номер – відсутній

Цільове призначення – для ведення особистого селянського господарства

Агровиробнича група ґрунтів – часково-14в, часково – 14б

Умовні позначення:

- - межа зарезервованого масиву земельних ділянок;
- - межі населених пунктів;
- - межі земельних ділянок, переданих у власність, користування.
- - - - - - земельні ділянки, надані учасникам АТО

Середпільцівська сільська рада Радехівського району Львівської області



Площа масиву – 28,0000га Вільна площа – 21,0000га Кадастровий номер – відсутній

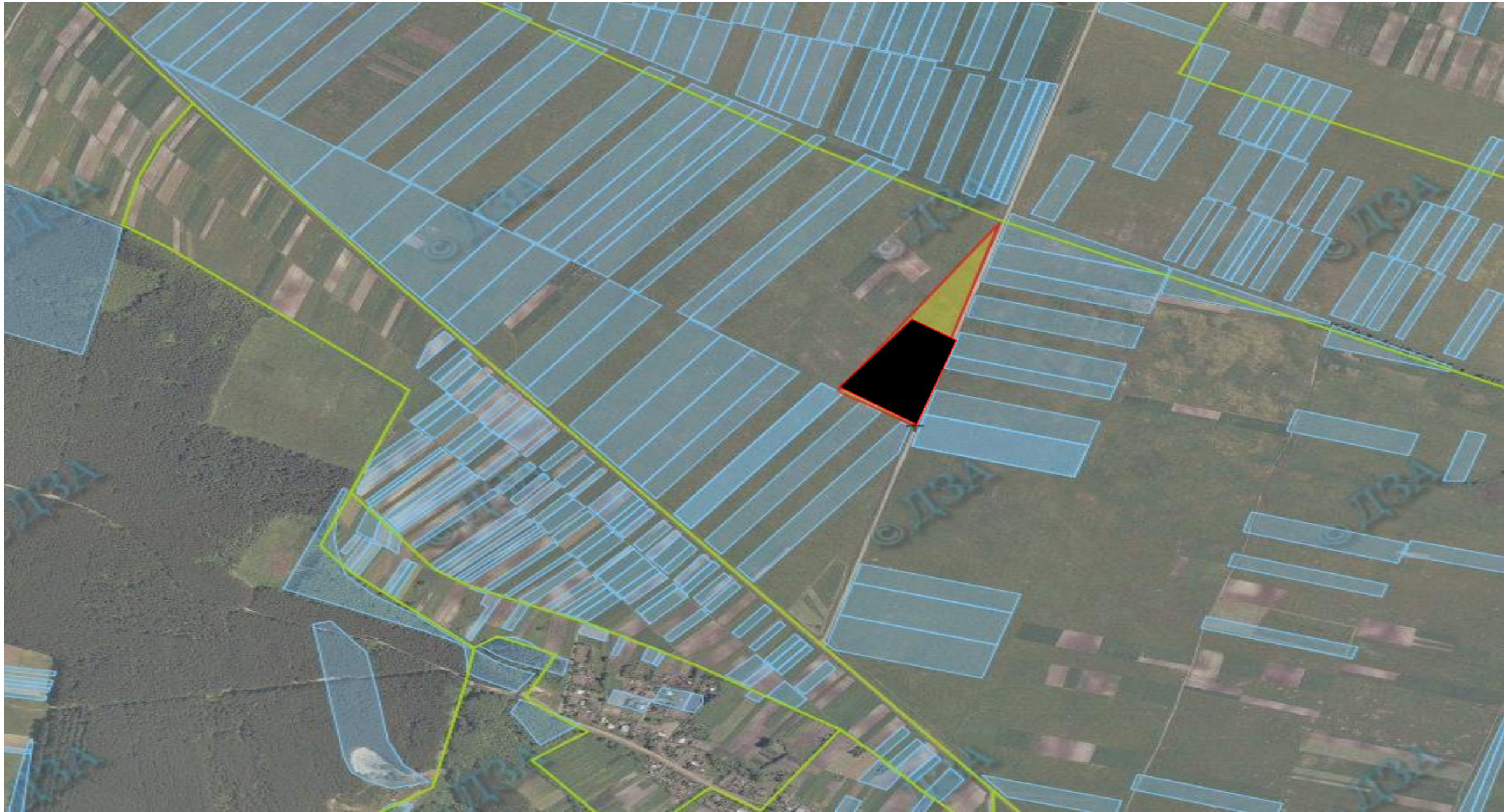
Цільове призначення – для ведення особистого селянського господарства

Агровиробнича група ґрунтів – часково-10в, часково – 99г, часково 4а

Умовні позначення:

- - межа зарезервованого масиву земельних ділянок;
- - межі населених пунктів;
- межі земельних ділянок, переданих у власність, користування.
- земельні ділянки, надані учасникам АТО

Хмільнівська сільська рада Радехівського району Львівської області



Площа масиву – 3,9000га Вільна площа – 1,9000га Кадастровий номер – відсутній

Цільове призначення – для ведення особистого селянського господарства

Агровиробнича група ґрунтів –106д

Умовні позначення:

- - межа зарезервованого масиву земельних ділянок;
- - межі населених пунктів;
- межі земельних ділянок, переданих у власність, користування.
- земельні ділянки, надані учасникам АТО

Оглядівська сільська рада Радехівського району Львівської області



Площа масиву – 9,2807га Вільна площа – 9,2807га Кадастровий номер – відсутній

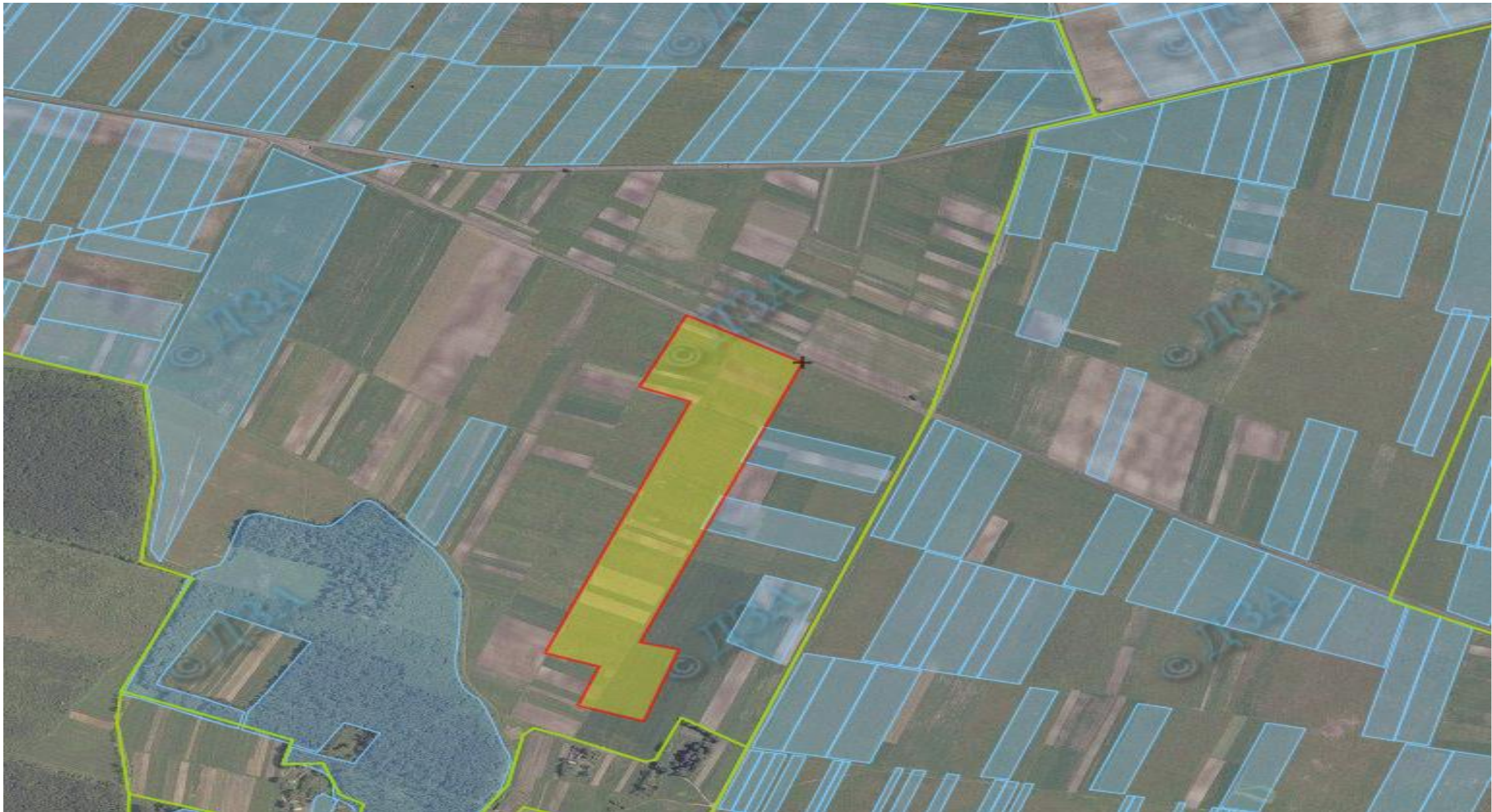
Цільове призначення – для ведення особистого селянського господарства

Агровиробнича група ґрунтів – частково 99ґ частково 176б, частково 153

Умовні позначення:

- - межа зарезервованого масиву земельних ділянок;
- - межі населених пунктів;
- - межі земельних ділянок, переданих у власність, користування.
- земельні ділянки, надані учасникам АТО

Немилівська сільська рада Радехівського району Львівської області



Площа масиву – 14,0000га Вільна площа – 14,0000га Кадастровий номер – відсутній

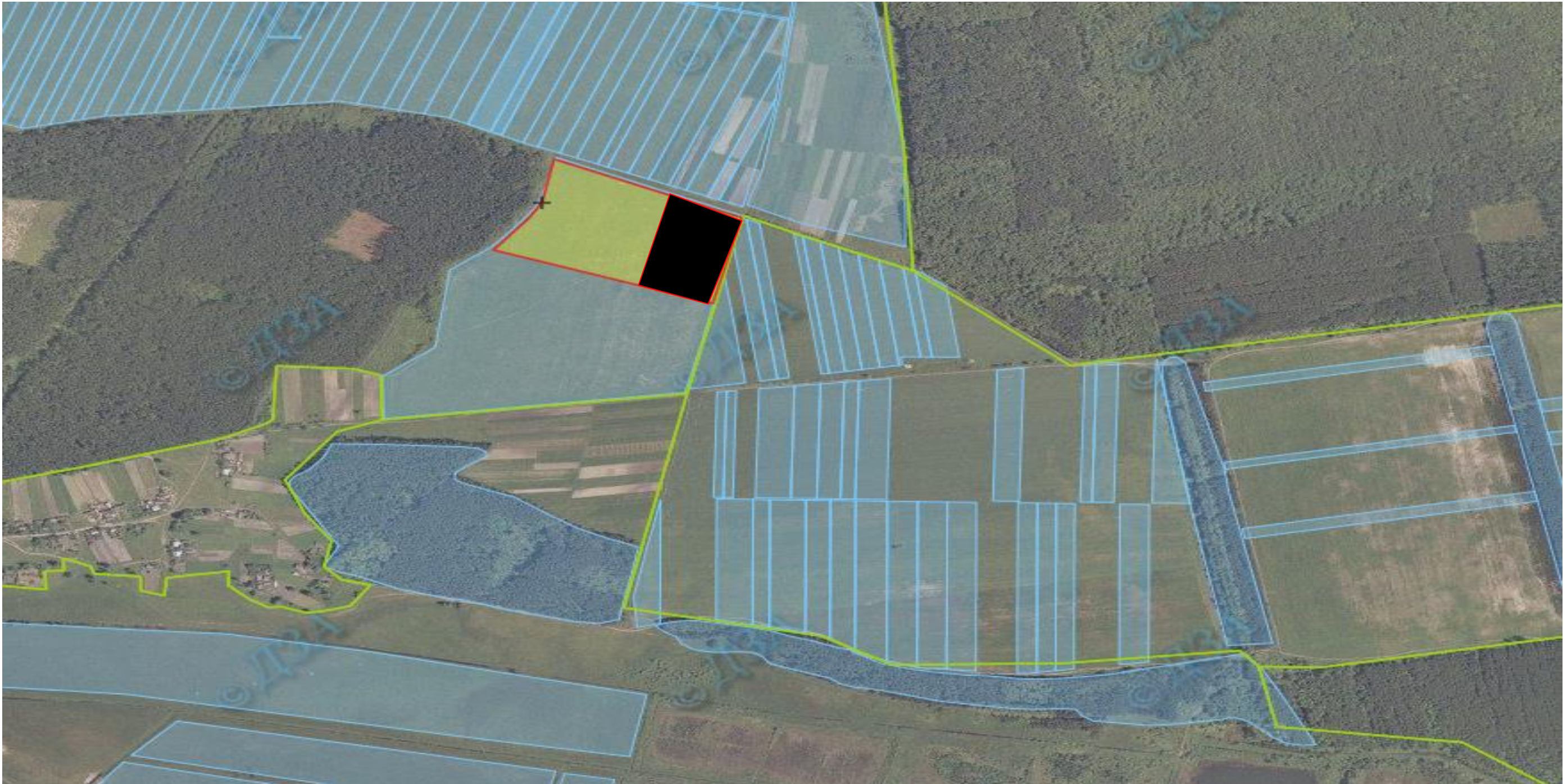
Цільове призначення – для ведення особистого селянського господарства

Агровиробнича група ґрунтів -106д,

Умовні позначення:

- - межа зарезервованого масиву земельних ділянок;
- - межі населених пунктів;
- - межі земельних ділянок, переданих у власність, користування.
- - - - - - земельні ділянки, надані учасникам АТО

Березівська сільська рада Радехівського району Львівської області



Площа масиву – 10,0000га Вільна площа – 6,0000га Кадастровий номер – відсутній

Цільове призначення – для ведення особистого селянського господарства

Агровиробнича група ґрунтів -105д,

Умовні позначення:

- - межа зарезервованого масиву земельних ділянок;
- - межі населених пунктів;
- - межі земельних ділянок, переданих у власність, користування.
- земельні ділянки, надані учасникам АТО

Тетевчицька сільська рада Радехівського району Львівської області



Площа масиву – 20,0000га Вільна площа – 20,0000га Кадастровий номер – відсутній

Цільове призначення – для ведення особистого селянського господарства

Агровиробнича група ґрунтів – часково 10б, часково 99в, часково 176в,

Умовні позначення:

- - межа зарезервованого масиву земельних ділянок;
- - межі населених пунктів;
- - межі земельних ділянок, переданих у власність, користування.
- - - - - - земельні ділянки, надані учасникам АТО

Кривецька сільська рада Радехівського району Львівської області



Площа масиву – 10,0000га Вільна площа – 10,0000га Кадастровий номер – 4623981700:02:000:2575

Цільове призначення – для ведення особистого селянського господарства

Умовні позначення:

- - межа зарезервованого масиву земельних ділянок;
- - межі населених пунктів;
- - межі земельних ділянок, переданих у власність, користування.
- - - - - - земельні ділянки, надані учасникам АТО