

**Інформація стосовно забезпечення учасників антитерористичної операції земельними ділянками
на території Золочівського району (станом на 20.03.10.2017 року)**

№ з/п	Назва адміністративно-територіальної одиниці (сільська (селищна) рада, місто районного значення)	Загальна площа земельних ділянок, га	з них				Кількість учасників АТО, які звернулись із заявою/клопотанням про отримання земельної ділянки
			для будівництва і обслуговування жилого будинку, господарських будівель і споруд (присадибна ділянка)	для ведення садівництва	для індивідуального дачного будівництва	для ведення особистого селянського господарства	
1	2	3	4	5	6	7	8
1	Бортківська сільська рада	26,9438				26,9438	14
2	Куровицька сільська рада	25,0763				25,0763	
3	Княжівська сільська рада	25,0842				25,0842	
4	Полянська сільська рада	24				24	12
5	Великовільшаницька сільська рада	10				10	
6	Почапівська сільська рада	22		2		20	25
7	Перегноївська сільська рада	30,66				30,66	5
8	Словітська сільська рада	40,6				40,6	
9	Глинянська міська рада	20,7				20,7	3
10	Сасівська сільська рада	33,2				33,2	14
11	Жуківська сільська рада	7,6				7,6	
12	Ясеновецька сільська рада	13,4				13,4	12
13	Підлипецька сільська рада	3,2		3,2			
Всього по району		282,4643	0	5,2	0	277,2643	85

Бортківська сільська рада Золочівського району Львівської області



Площа – 26,9438 га

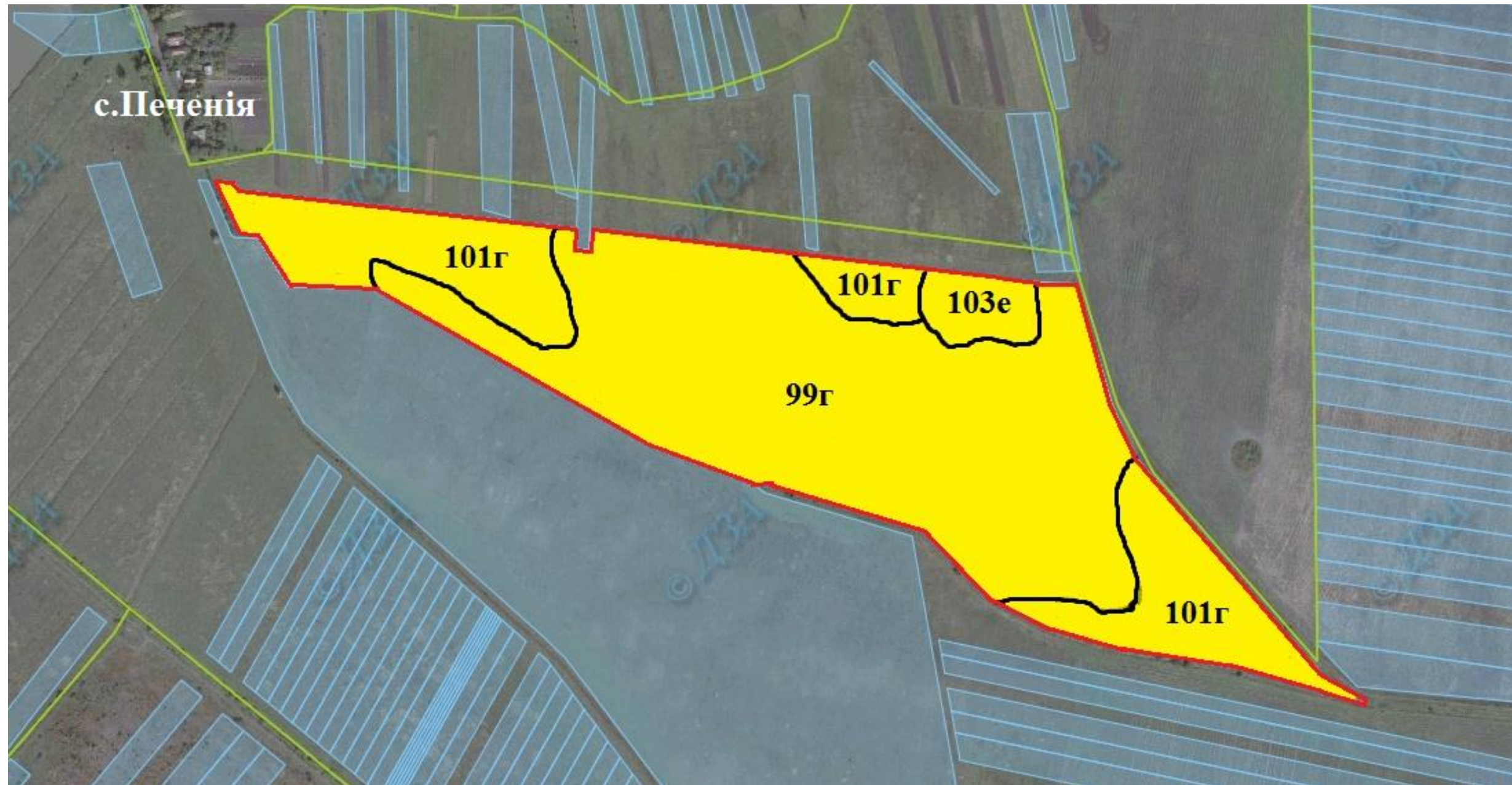
Цільове призначення – для ведення особистого селянського господарства

Кадастровий номер – 4621881200:07:000
Агровиробничі групи ґрунтів – 179е, 181д,
181е

Умовні позначення:

- - межа масиву земельних ділянок;
- - межі земельних ділянок, переданих у власність, користування;
- зарезервовані земельні ділянки для учасників АТО.
- - межі населених пунктів;

Куровицька сільська рада Золочівського району Львівської області



Площа – 25,0763 га

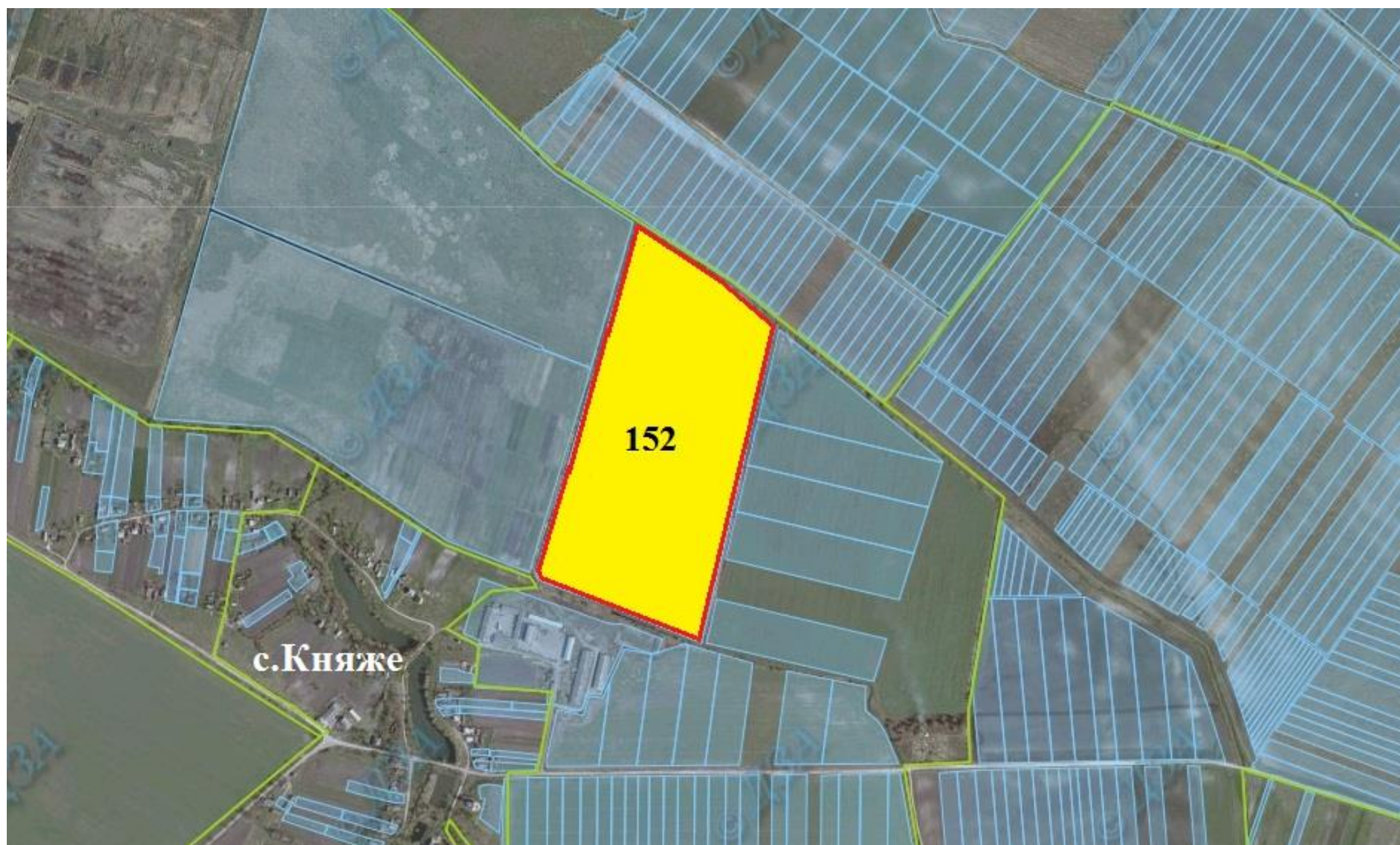
Цільове призначення – для ведення особистого селянського господарства

Кадастровий номер – 4621883900:06:000:0275
Агровиробничі групи ґрунтів – 101г, 99г,
103е

Умовні позначення:

- - межа масиву земельних ділянок;
- - межі населених пунктів;
- - межі земельних ділянок, переданих у власність, користування;
- зарезервовані земельні ділянки для учасників АТО.

Княжівська сільська рада Золочівського району Львівської області



Площа – 25,0842 га

Цільове призначення – для ведення особистого селянського господарства

Кадастровий номер – 4621883300:06:000:0042
Агровиробничі групи ґрунтів – 152

Умовні позначення:

- - межа масиву земельних ділянок;
- - межі земельних ділянок, переданих у власність, користування;
- - зарезервовані земельні ділянки для учасників АТО.
- - межі населених пунктів;

Великовільшаницька сільська рада Золочівського району Львівської області



Площа – 10,00 га

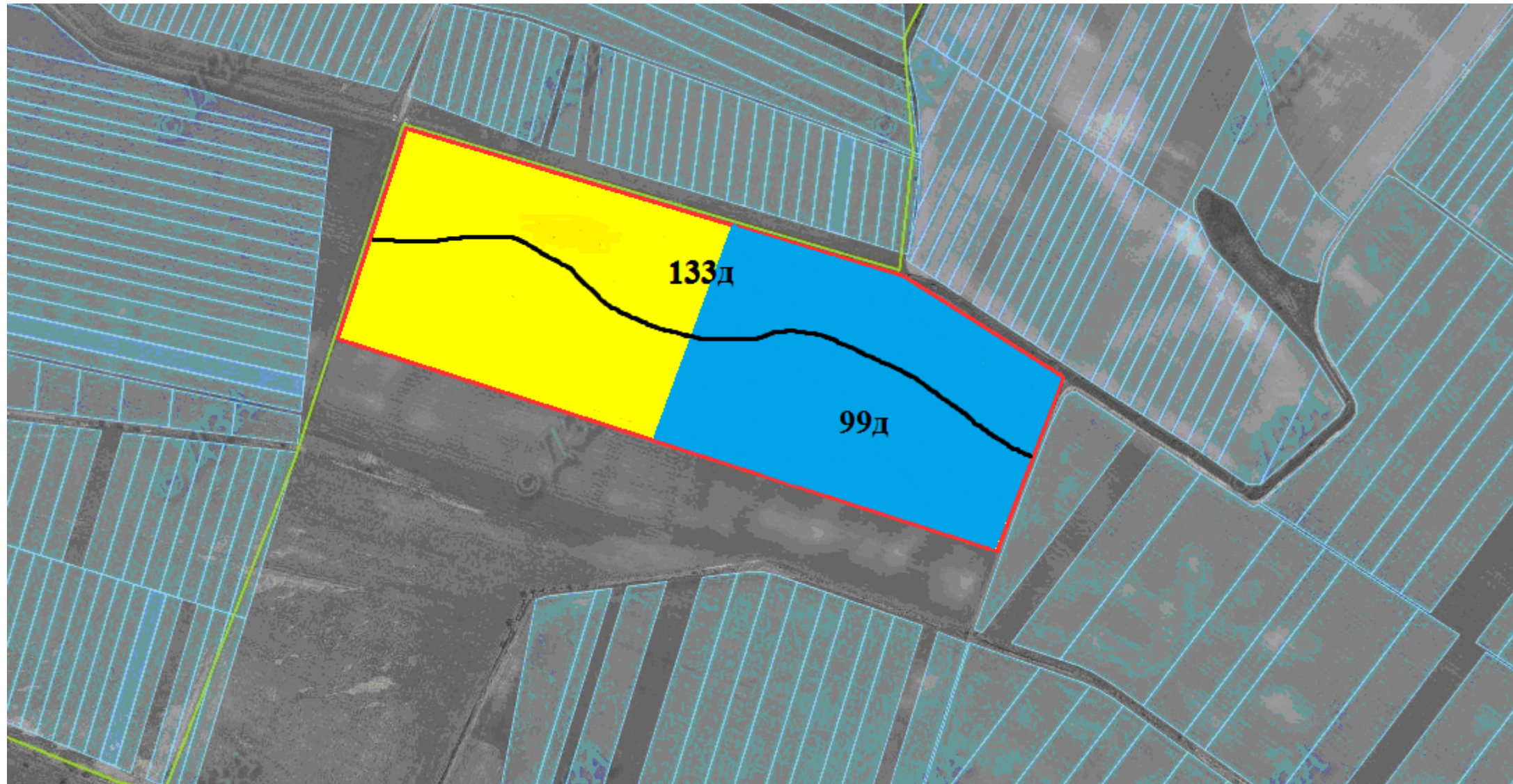
Цільове призначення – для ведення
особистого селянського господарства

Кадастровий номер – 4621881500:10:000:
Агровиробничі групи ґрунтів – 153 - ОЦГ,181д

Умовні позначення:

- - межа масиву земельних ділянок;
- - межі земельних ділянок, переданих у власність, користування;
- зарезервовані земельні ділянки для учасників АТО.
- - межі населених пунктів;

Почапівська сільська рада Золочівського району Львівської області



Площа – 20,00 га.

На площу 10,00 га надано дозволи на розроблення проектів земмлеустрою. Вільно 10,00 га.

Кадастровий номер – 4621885800:04:000

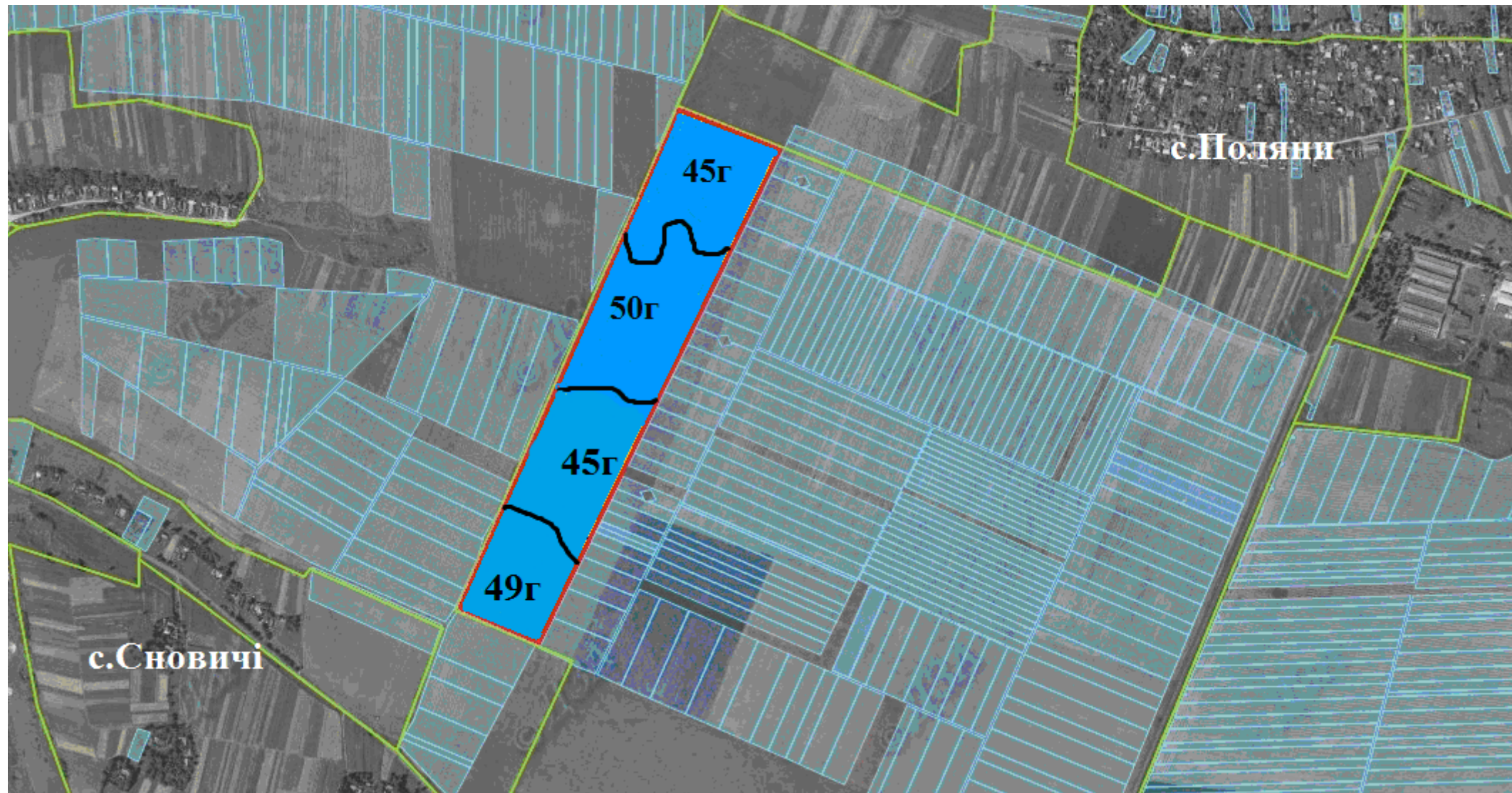
Цільове призначення – для ведення особистого селянського господарства

Агровиробничі групи ґрунтів – 133д,99д

Умовні позначення:

- - межа масиву земельних ділянок;
- - межі земельних ділянок, переданих у власність, користування;
- - зарезервовані земельні ділянки для учасників АТО.
- - межі населених пунктів;

Полянська сільська рада Золочівського району Львівської області



Площа – 24,00 га.

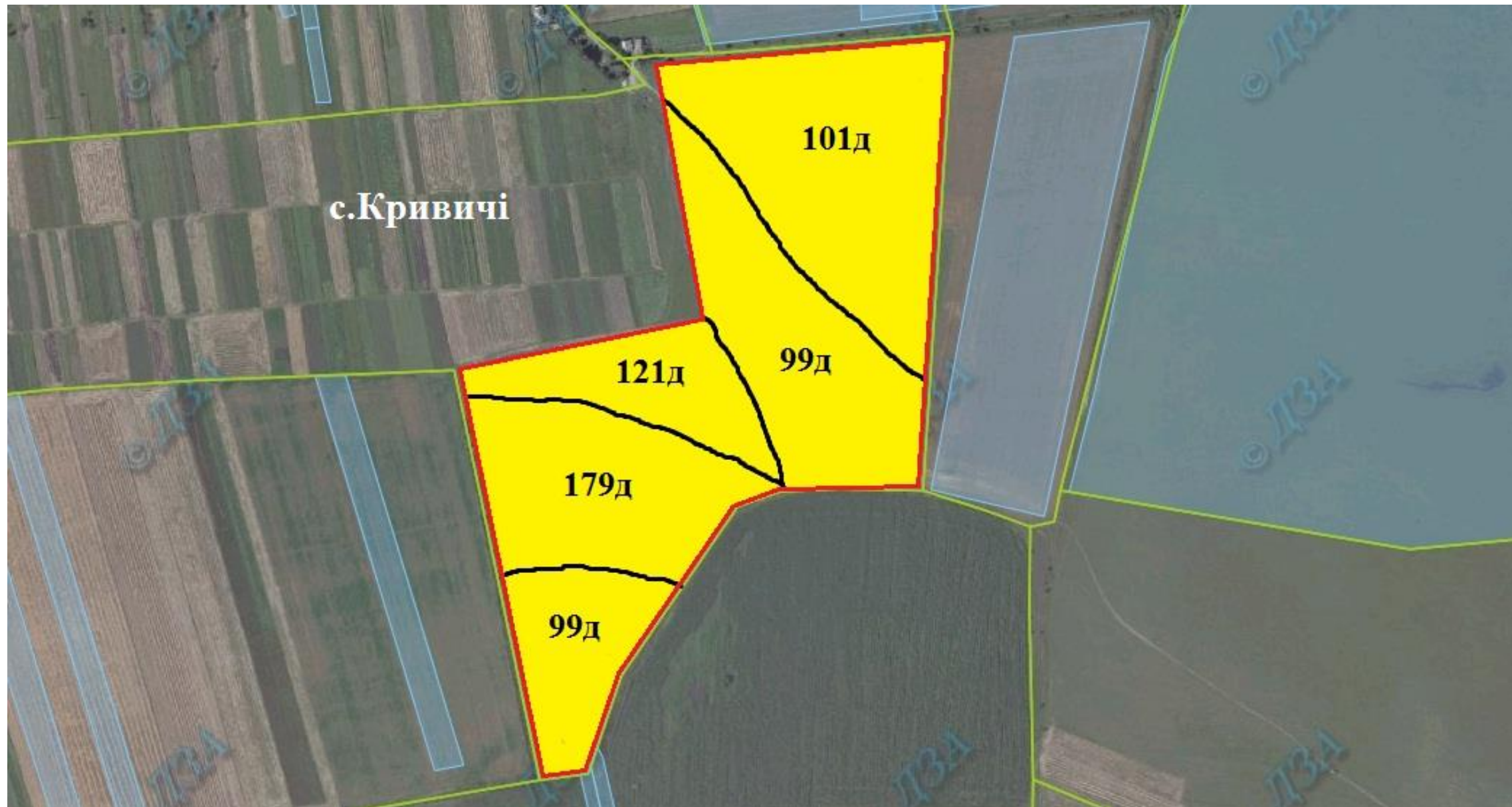
Цільове призначення – для ведення особистого селянського господарства

Кадастровий номер – 4621885500:13:000
Агровиробничі групи ґрунтів – 45г – ОЦГ, 49г, 50г

Умовні позначення:

- - межа масиву земельних ділянок;
- - межі населених пунктів;
- - межі земельних ділянок, переданих у власність, користування;
- зарезервовані земельні ділянки для учасників АТО.

с. Кривичі (Перегноївська ср) Золочівського району Львівської області



Площа – 20,30 га

Цільове призначення – для ведення
особистого селянського господарства

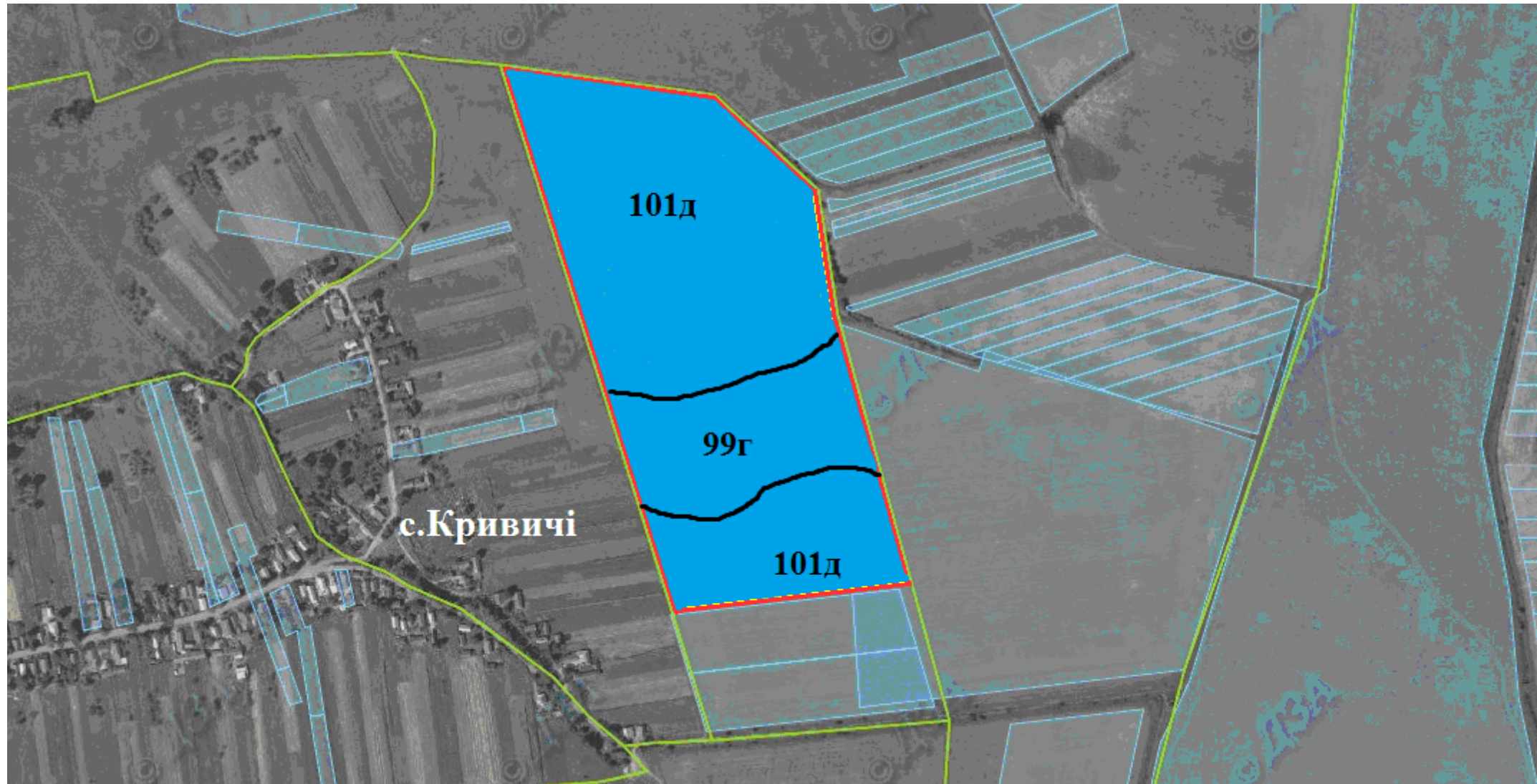
Кадастровий номер – 4621884800:02:005

Агровиробничі групи ґрунтів – 99д,101д,
121д,179д

Умовні позначення:

- - межа масиву земельних ділянок;
- - межі населених пунктів;
- - межі земельних ділянок, переданих у власність, користування;
- зарезервовані земельні ділянки для учасників АТО.

с. Кривичі (Перегноївська ср) Золочівського району Львівської області



Площа – 10,36 га

Цільове призначення – для ведення
особистого селянського господарства

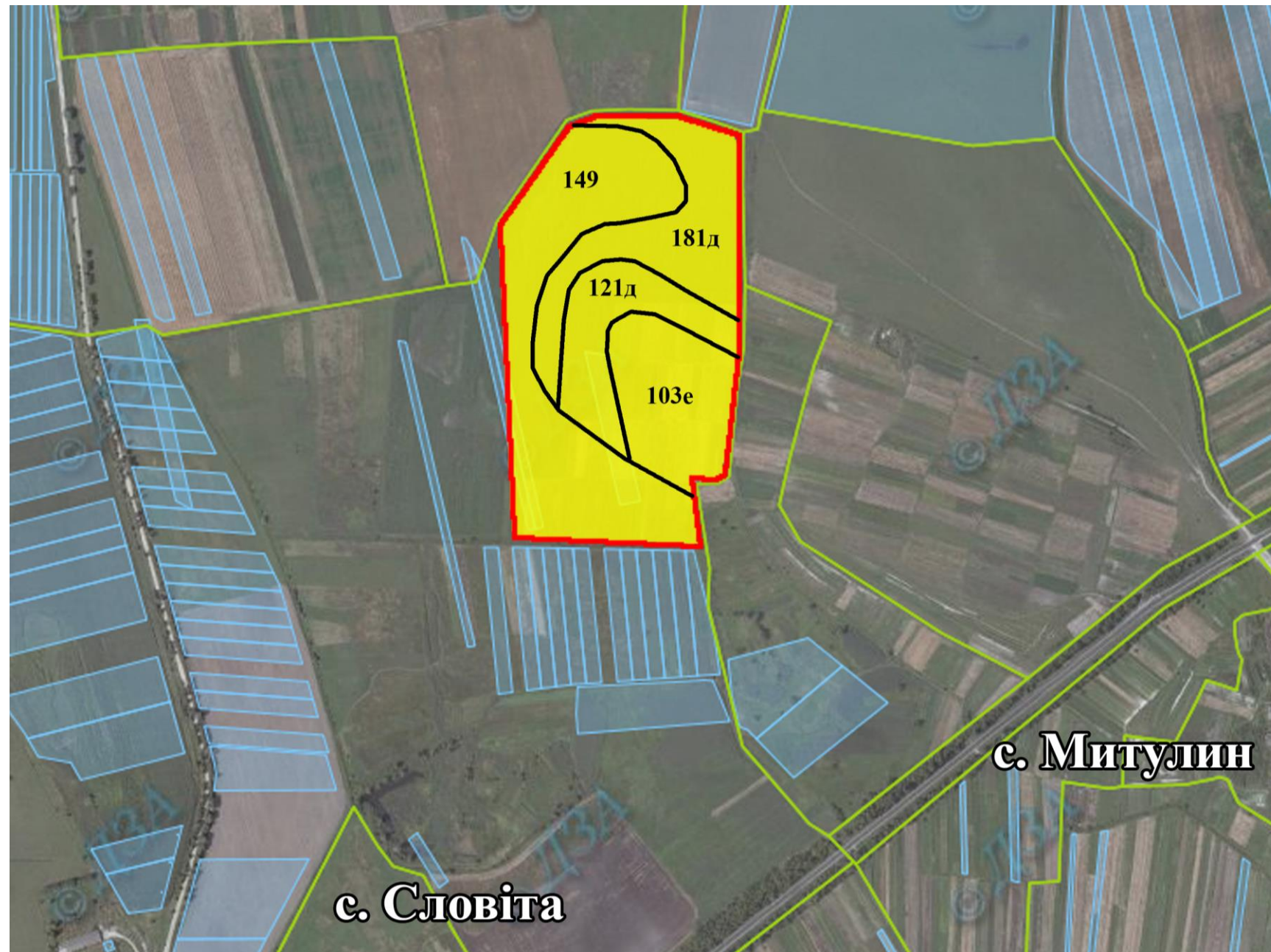
Кадастровий номер – 4621884800:02:004

Агровиробничі групи ґрунтів – 99г,101д,

Умовні позначення:

- - межа масиву земельних ділянок;
- - межі населених пунктів;
- - межі земельних ділянок, переданих у власність, користування;
- зарезервовані земельні ділянки для учасників АТО.

Словітська сільська рада Золочівського району Львівської області



Площа – 28,30 га

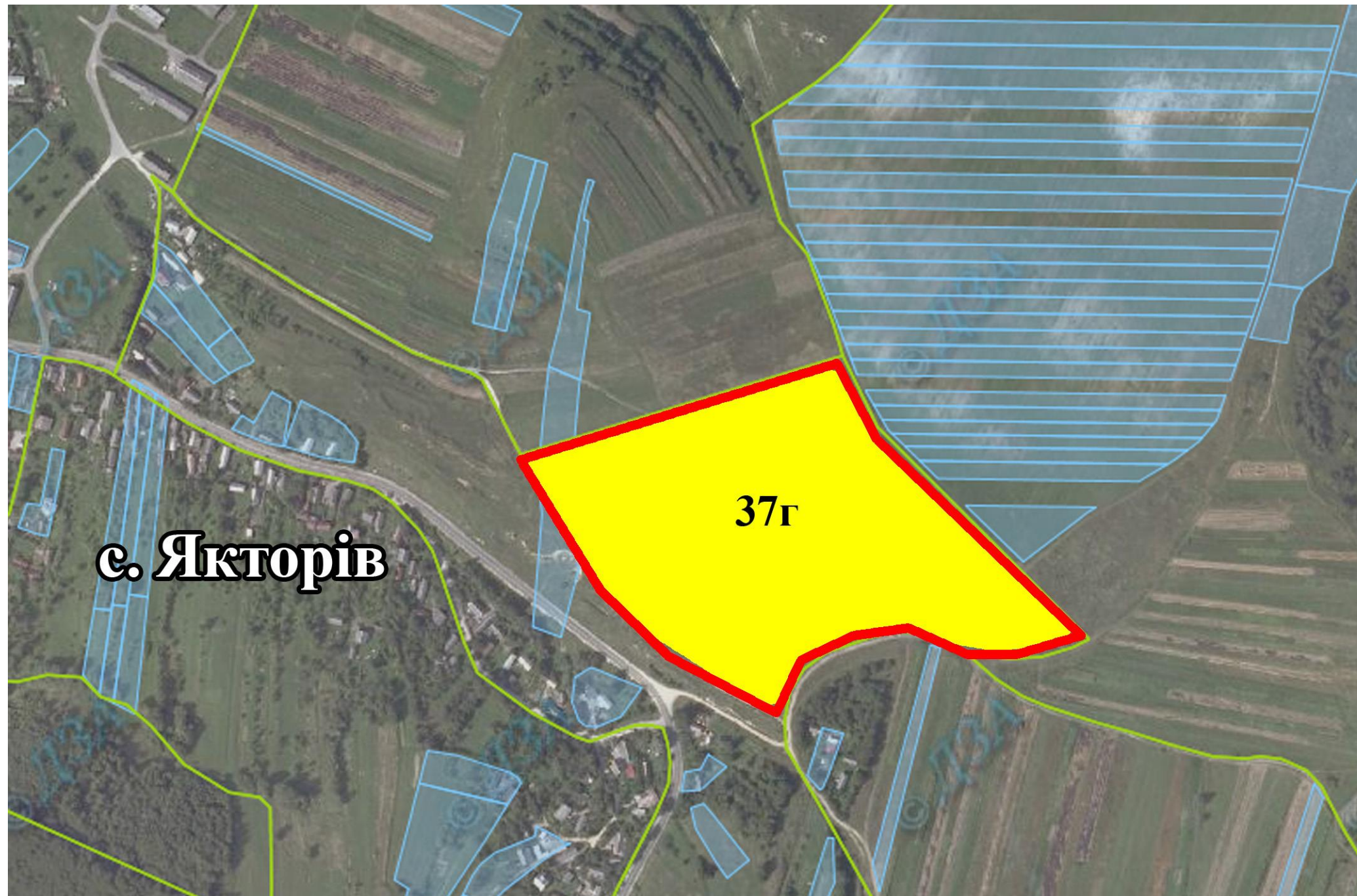
Цільове призначення – для ведення особистого селянського господарства

Кадастровий номер – 4621886900:09:000
Агровиробничі групи ґрунтів – 149, 181д, 103е,
121д – особливо цінна група

Умовні позначення:

- - межа масиву земельних ділянок;
- - межі населених пунктів;
- - межі земельних ділянок, переданих у власність, користування;
- зарезервовані земельні ділянки для учасників АТО.

с. Якторів (Словітська ср)Золочівського району Львівської області



Площа – 7,90 га

Цільове призначення – для ведення
особистого селянського господарства

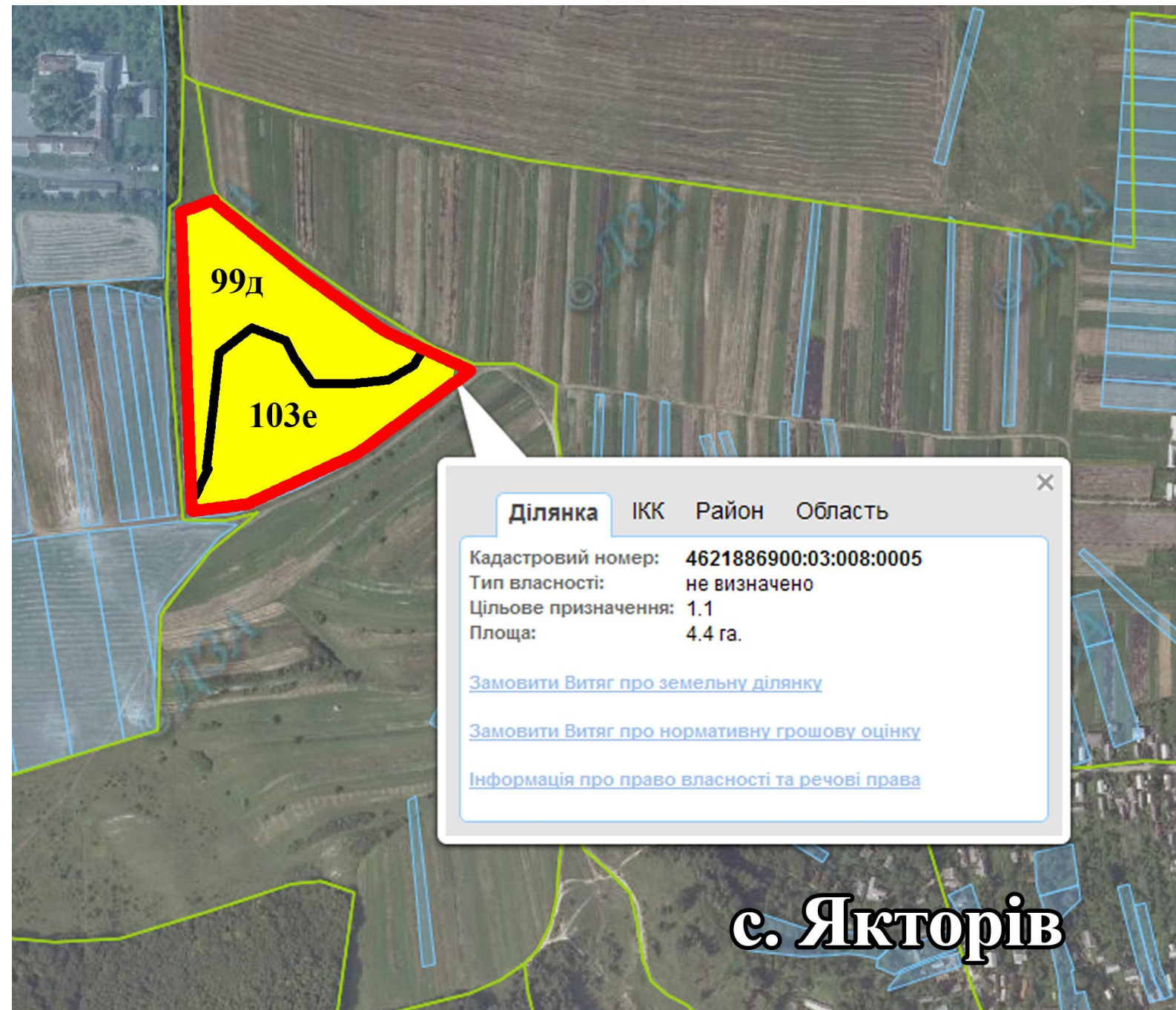
Кадастровий номер – 4621886900:03:003

Агровиробничі групи ґрунтів – 37Г

Умовні позначення:

- - межа масиву земельних ділянок;
- - межі земельних ділянок, переданих у власність, користування;
- зарезервовані земельні ділянки для учасників АТО.
- - межі населених пунктів;

с. Якторів (Словітська ср)Золочівського району Львівської області



Площа – 4,40 га

Цільове призначення – для ведення особистого селянського господарства

Кадастровий номер – 4621886900:03:008:0005
Агровиробничі групи ґрунтів – 99д, 103е

Умовні позначення:

- - межа масиву земельних ділянок;
- - межі населених пунктів;
- - межі земельних ділянок, переданих у власність, користування;
- зарезервовані земельні ділянки для учасників АТО

Підлипецька сільська рада Золочівського району Львівської області



Площа – 3,2 га

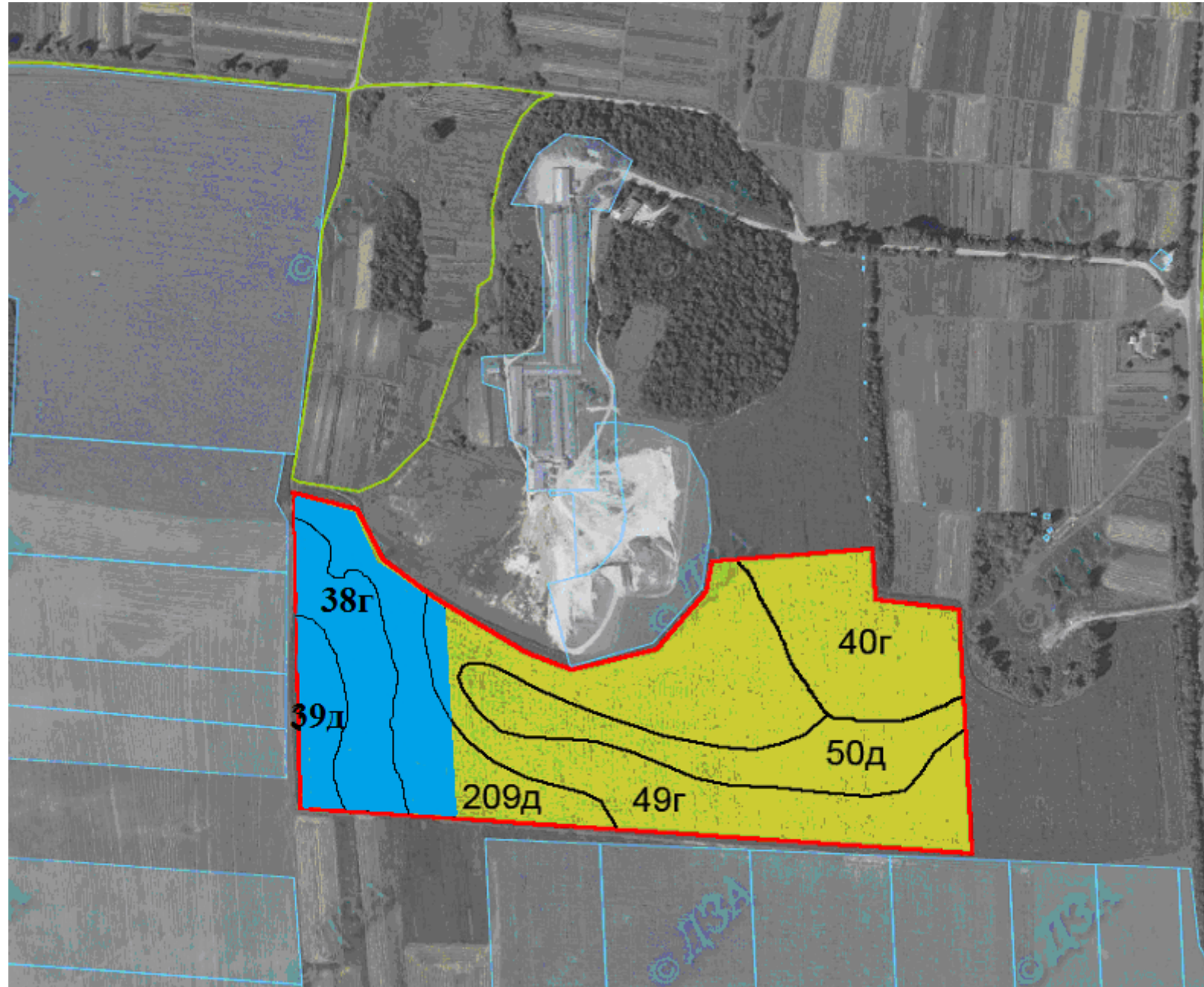
Цільове призначення – для ведення
Індивідуального садівництва

Кадастровий номер – 4621886200:62:000
Агровиробничі групи ґрунтів – 177д

Умовні позначення:

- - межа масиву земельних ділянок;
- - межі земельних ділянок, переданих у власність, користування;
- зарезервовані земельні ділянки для учасників АТО
- - межі населених пунктів;

Глинянська міська рада Золочівського району Львівської області



Площа – 20,7 га. На площу 6 га надано дозволи на розроблення проектів земмлеустрою. Вільно 14,7 га.

Цільове призначення – для ведення особистого селянського господарства

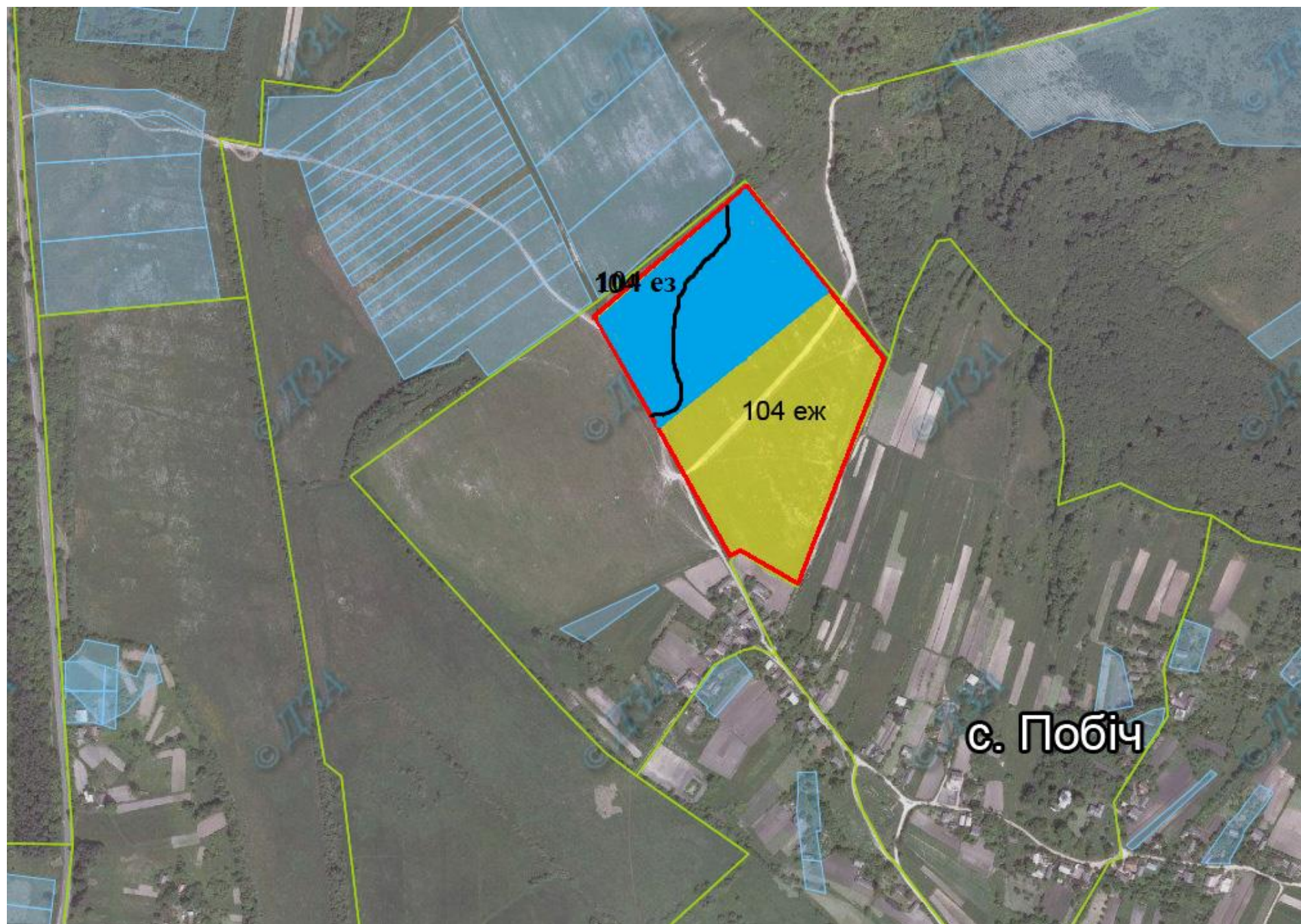
Кадастровий номер – 4621810200:06:000

Агровиробничі групи ґрунтів – 40г – ОЦГ, 39д, 38г, 209д, 49г, 50д

Умовні позначення:

- - межа масиву земельних ділянок;
- - межі населених пунктів;
- - межі земельних ділянок, переданих у власність, користування;
- зарезервовані земельні ділянки для учасників АТО

с. Побіч (Сасівська ср) Золочівського району Львівської області



Площа – 8,9 га.

На площу 3,40 га надано дозволи на розроблення проектів земмлеустрою. Вільно 5,50 га.

Кадастровий номер – 4621886400:06:002

Цільове призначення – для ведення
особистого селянського господарства

Агровиробничі групи ґрунтів – 104еж, 104 ез

Умовні позначення:

— - межа масиву земельних ділянок;

— - межі населених пунктів;

— - межі земельних ділянок, переданих у власність, користування;

■ - зарезервовані земельні ділянки для учасників АТО

с. Побіч (Сасівська ср) Золочівського району Львівської області



Площа – 9,0 га

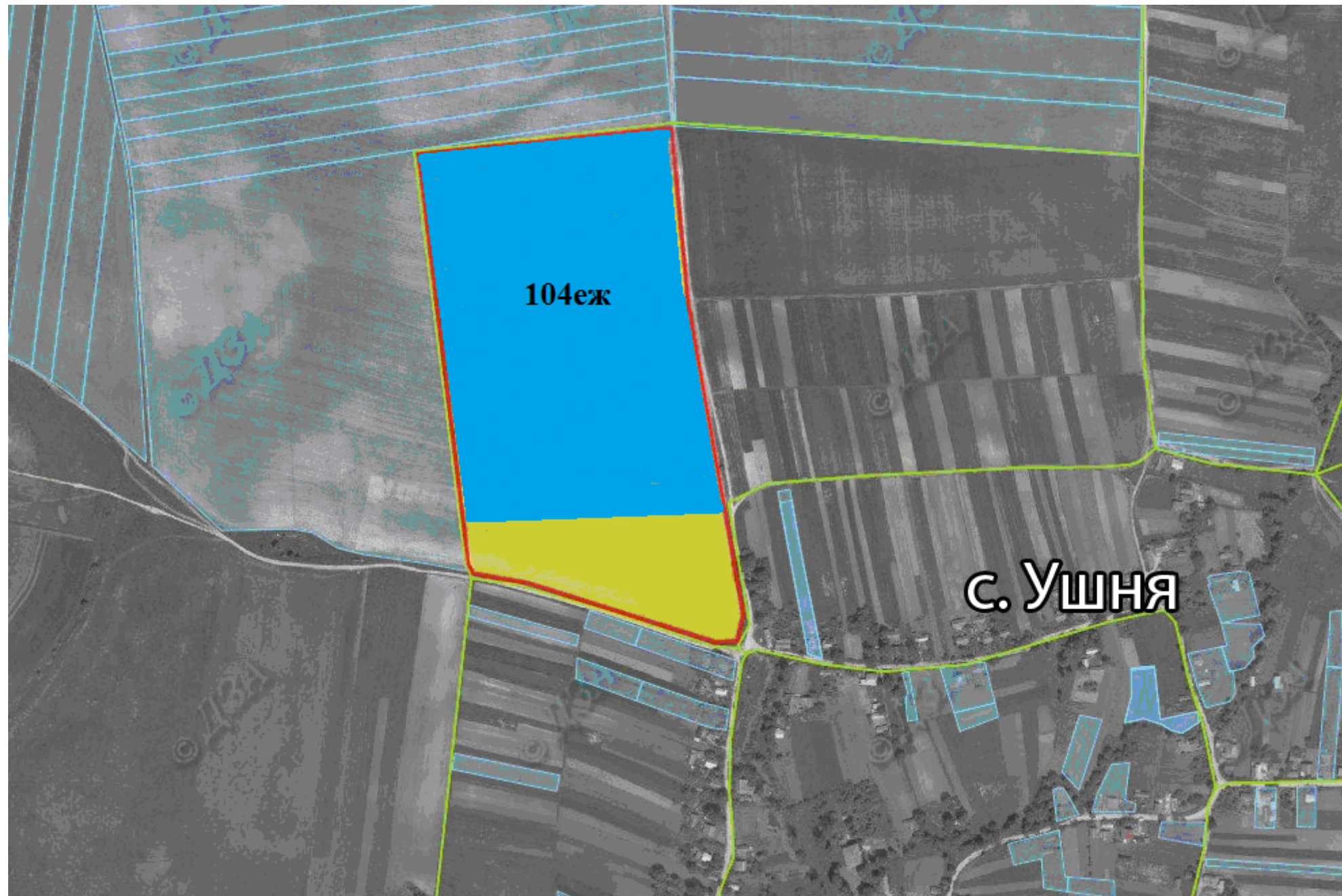
Цільове призначення – для ведення
особистого селянського господарства

Кадастровий номер – 4621886400:06:002
Агровиробничі групи ґрунтів – 104еж, 104 ез

Умовні позначення:

- - межа масиву земельних ділянок;
- - межі земельних ділянок, переданих у власність, користування;
- зарезервовані земельні ділянки для учасників АТО
- - межі населених пунктів;

с. Ушня (Сасівська ср) Золочівського району Львівської області



Площа – 15,3 га. На площу 12,00 га надано дозволи на розроблення проектів земмлеустрою. Вільно 3,30 га.

Кадастровий номер – 4621886400:01:004

Цільове призначення – для ведення
особистого селянського господарства

Агровиробничі групи ґрунтів – 104еж

Умовні позначення:

- - межа масиву земельних ділянок;
- - межі земельних ділянок, переданих у власність, користування;
- - зарезервовані земельні ділянки для учасників АТО
- - межі населених пунктів;

Жуківська сільська рада Золочівського району Львівської області



Площа – 7,6 га

Цільове призначення – для ведення особистого селянського господарства

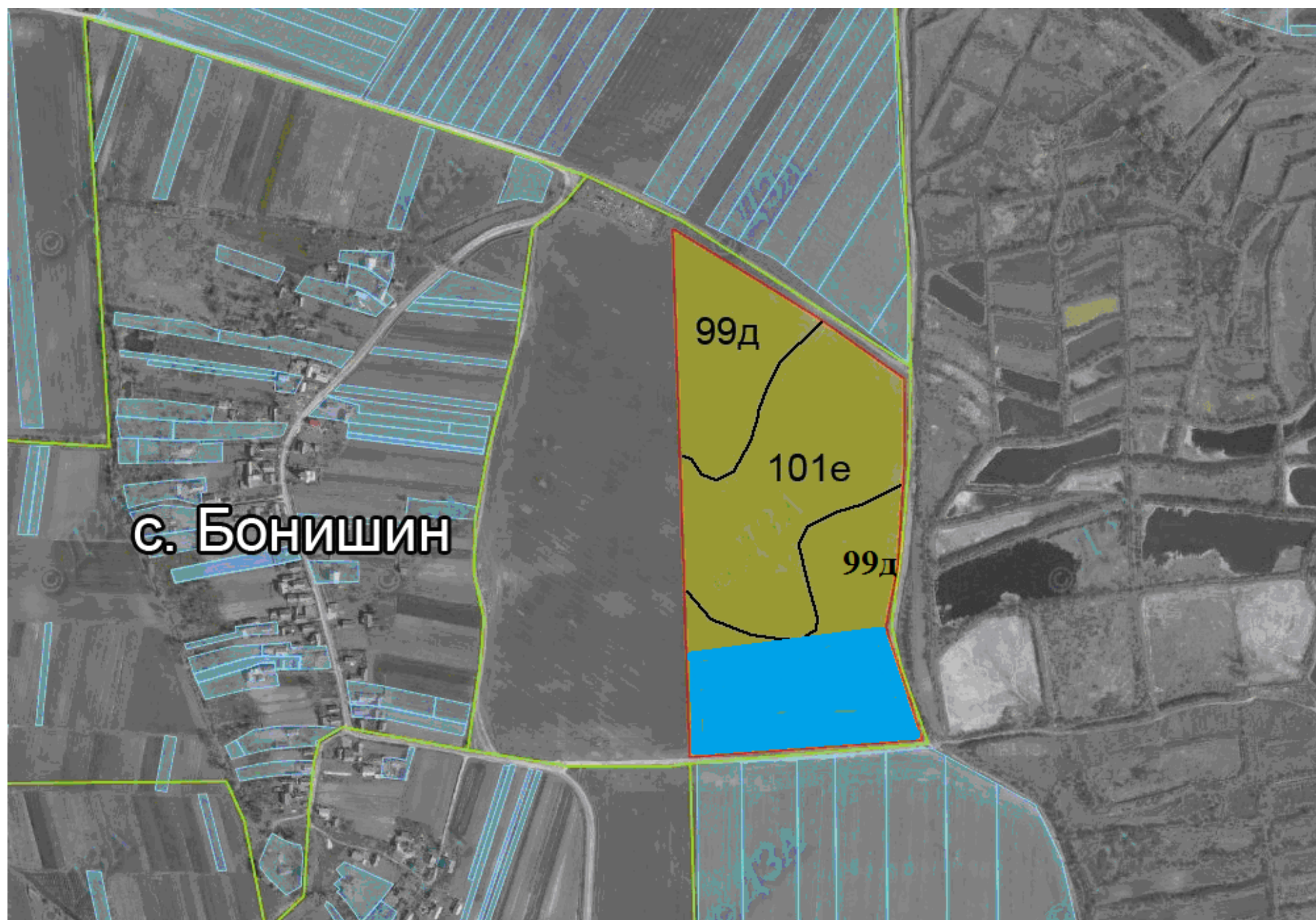
Кадастровий номер – 4621883200:07:000

Агровиробничі групи ґрунтів – 45г – ОЦГ, 49г, 50г

Умовні позначення:

- - межа масиву земельних ділянок;
- - межі земельних ділянок, переданих у власність, користування;
- зарезервовані земельні ділянки для учасників АТО
- - межі населених пунктів;

с. Бонишин (Ясеновецька ср)Золочівського району Львівської області



Площа – 15,3 га. На площу 4,80 га надано дозволи на розроблення проектів земмлеустрою. Вільно 10,50 га.

Кадастровий номер – 4621888500:04:001

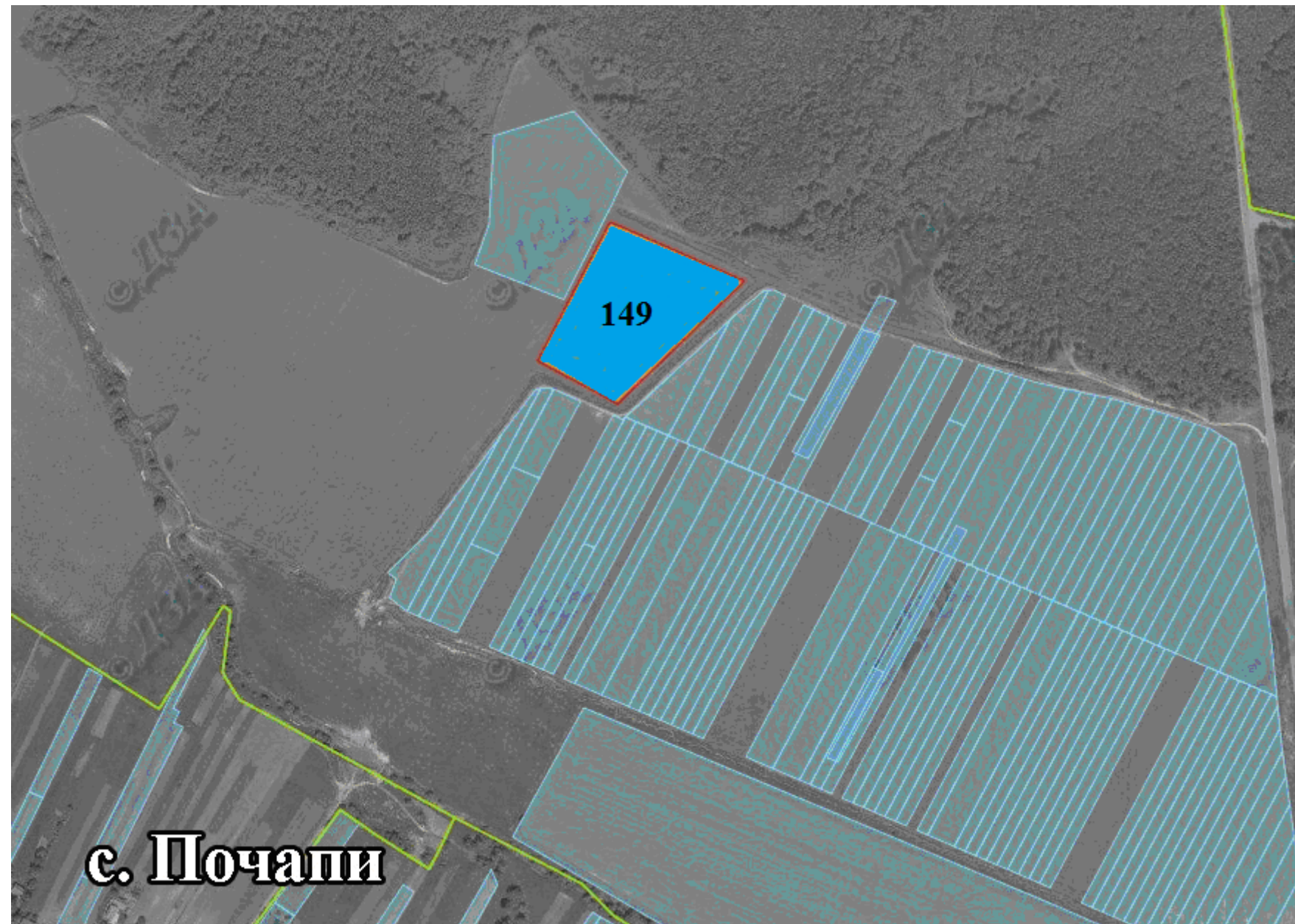
Цільове призначення – для ведення особистого селянського господарства

Агровиробничі групи ґрунтів – 99д, 101е

Умовні позначення:

- - межа масиву земельних ділянок;
- - межі населених пунктів;
- - межі земельних ділянок, переданих у власність, користування;
- зарезервовані земельні ділянки для учасників АТО

Почапівська сільська рада Золочівського району Львівської області



Площа – 2,0 га

Цільове призначення – для ведення індивідуального садівництва

Кадастровий номер – 4621885800:05:000

Агровиробничі групи ґрунтів – 149

Умовні позначення:

- - межа масиву земельних ділянок;
- - межі земельних ділянок, переданих у власність, користування;
- зарезервовані земельні ділянки для учасників АТО
- - межі населених пунктів;
-