

Інформація стосовно забезпечення учасників антитерористичної операції земельними ділянками на території Жидачівського району  
(станом на 20.03. 2017 року)

№ з/п	Назва адміністративно-територіальної одиниці (сільська (селищна) рада, місто районного значення)	Кількість учасників АТО	Загальна площа зарезервованих земельних ділянок, га	з них				Кількість учасників АТО, які звернулись із заявою/клопотанням про отримання земельної ділянки
				для будівництва і обслуговування жилого будинку, господарських будівель і споруд (присадибна ділянка)	для ведення садівництва	для індивідуального дачного будівництва	для ведення особистого селянського господарства	
1	2	3	4	5	6	7	9	10
1	Вербицька с.р.		14,5	4,5	0	0	10	17
2	Вибранівська с.р		15,0	0	0	0	15	2
3	Вільховецька с.р.		17,65	4,5	0	0	13,15	21
4	Жирівська с.р.		16,5	0,6	0	0	15,9	15
5	Журавнівська с.р.		3,7	0	0	0	3,7	10
6	Заріченська с.р.		18,7	0	0	0	18,7	5
7	Мельницька с.р.		30,09	16,2	0	0	13,89	3
8	Монастирецька с.р.		16,4	5,4	0	0	11	5
9	Гніздичівська с.р.		134,7	35,0	0	0	99,7	45
10	Чорноострівська с.р		21,0	10,0	0	0	11	12
11	Облазницька с.р		33,5	0	10,5	0	23	1
12	Соколівська с.р.		16,3	0	0	0	16,3	0
13	Володимирецька с.р.		35,88	0	0	0	35,88	3
14	Молодинчецька с.р.		5,86	0	0	0	5,864	5
15	Девятниківська с.р.		9,50	0	0	0	9,50	5
16	Вибранівська с.р.		12,00	0	0	0	12,00	4
17	Жидачівська м. р.		7,20	7,20	0	0	0	48
Усього по району			408,48	83,4	10,5	0	314,58	201



Площа – 1.5000 га

Кадастровий номер 4621581500:05:003:\_\_\_ для площі 1.5000 га





Загальна кількість земельних ділянок –6, орієнтовною площею по 0,25 га

Надано дозволів: 0 шт.; Затверджено: 0 шт.

Цільове призначення – для обслуговування житлового будинку господарських будівель і споруд

Агровиробнича група ґрунтів – 13L(чорноземи опідзолено-глеювглеюваті середньозмиті з плямами сильнозмитих)

Умовні позначення:

-  - межа передбаченого масиву земельних ділянок;
-  - межі земельних ділянок, які внесено до Державного земельного кадастру;
-  - межа вільних земельних ділянок;
-  - межа населених пунктів .



Площа – 2.0000 га

**Загальна кількість земельних ділянок –8, орієнтовною площею по 0,25 га**

Цільове призначення – для обслуговування житлового будинку господарських будівель і споруд

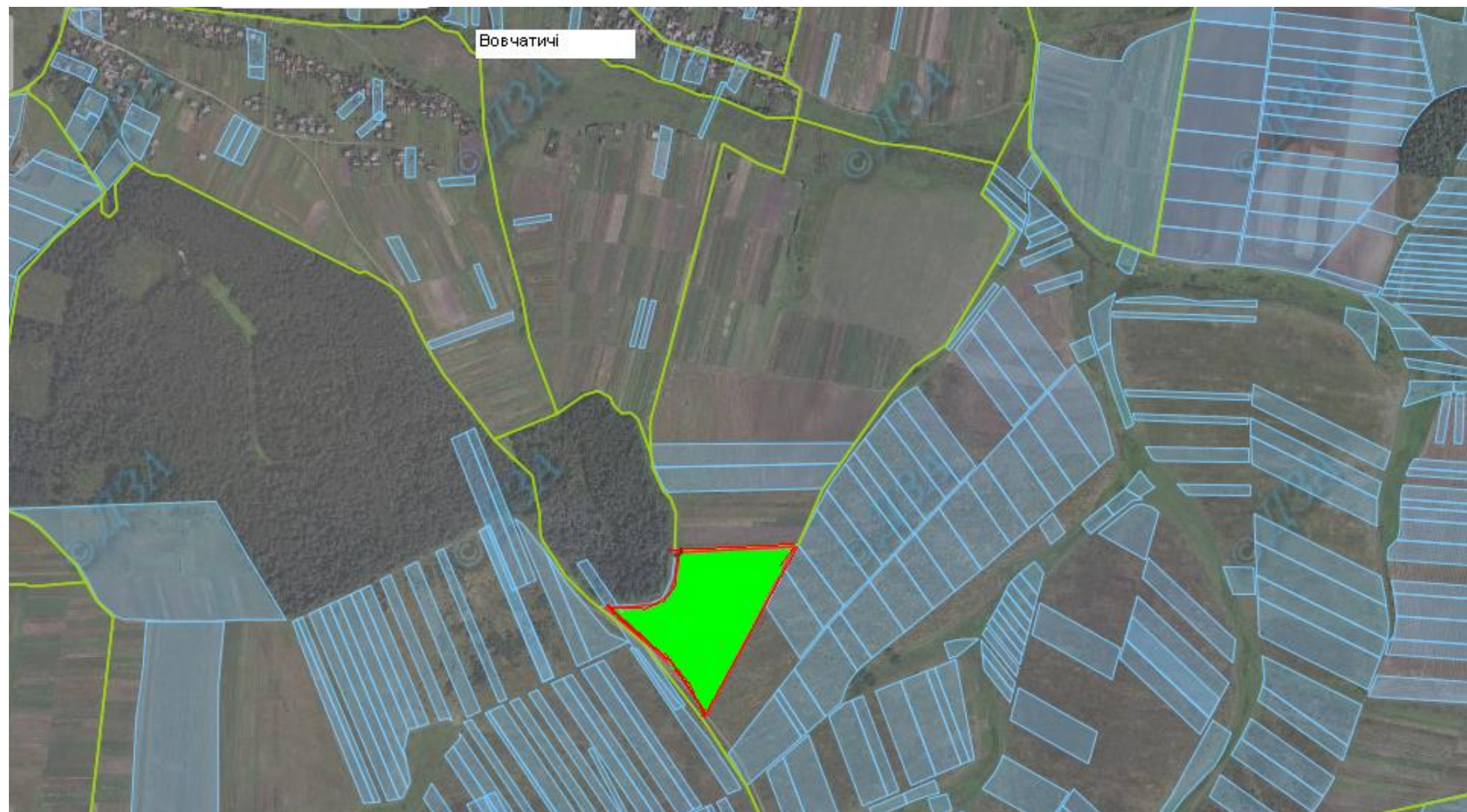
Умовні позначення:

- межа передбаченого масиву земельних ділянок;
- межі земельних ділянок щодо яких надано дозвіл на розроблення проекту землеустрою щодо відвед
- межі земельних ділянок, які внесено до Державного земельного кадастру;
- межа вільних земельних ділянок;
- межа населених пунктів .

Кадастровий номер 4621581500:07:010:\_\_\_ для площі 2.0000 га

**Надано дозволів: 4 шт.; Затверджено: 0 шт.**

Агровиробнича група ґрунтів – 11L(чорноземи опідзолені глеюваті з пля крупнопилуваті легкосуглинкові)



Площа – 10,0000 га,

Кадастровий номер: 4621581500:03:000:0588 для площі 6.1300 га

**Загальна кількість земельних ділянок –5, орієнтовною площею по 2,00 га**

**Надано дозволів: 5 шт.; Затверджено: 0 шт.**

Цільове призначення – для ведення особистого селянського господарства

Агровиробнича група ґрунтів – 11L(чорноземи опідзолені глеюваті з плямами слабозмитих крупнопиловаті легкосуглинкові)

Умовні позначення:

- межа передбаченого масиву земельних ділянок;
- межі земельних ділянок щодо яких надано дозвіл на розроблення проекту землеустрою щодо відвед
- межі земельних ділянок,які внесено до Державного земельного кадастру;
- межа вільних земельних ділянок;
- межа населених пунктів .



Площа – 1.0000 га

**Загальна кількість земельних ділянок –4, орієнтовною площею по 0,25 га**





Кадастровий номер 4621581500:08:002:\_\_\_ для площі 1.0000 га

**Надано дозволів: 0 шт.; Затверджено: 0 шт.**

Цільове призначення – для обслуговування житлового будинку господарських будівель і споруд

Агровиробнича група ґрунтів – 2L(чорноземи опідзолені - глеюваті слабозмиті крупнопиловато-середньосуглинкові)

Умовні позначення:

-  - межа передбаченого масиву земельних ділянок;
-  - межі земельних ділянок, які внесено до Державного земельного кадастру;
-  - межа вільних земельних ділянок;
-  - межа населених пунктів .



Площа – 15.0000 га

Загальна кількість земельних ділянок –8, орієнтовною площею по 2,00 га

Кадастровий номер: 4621581800:02:000:\_\_\_\_ для площі 15.0000 га

Надано дозволів: 0 шт.; Затверджено: 0 шт.

Цільове призначення – для ведення особистого селянського господарства

Агровиробнича група ґрунтів – 39г.

Умовні позначення:

- - межа передбаченого масиву земельних ділянок;
- - межі земельних ділянок, які внесено до Державного земельного кадастру;
- - межа вільних земельних ділянок;
- - межа населених пунктів .



Площа 13.1505га    **Загальна кількість земельних ділянок –3, орієнтовною площею по 2,00 га**    **Надано дозволів: 0 шт.; Затверджено: 0 шт.**  
Кадастровий номер 4621585900:01:000:0055

Цільове призначення – для ведення особистого селянського господарства

Агровиробнича група ґрунтів – 2А(дерново-буроземні,крупнопиловато- середньосуглинкові)

Умовні позначення:

- - межа передбаченого масиву земельних ділянок;
- межі земельних ділянок щодо яких надано дозвіл на розроблення проекту землеустрою щодо відведення;
- межі земельних ділянок, які внесено до Державного земельного кадастру;
- межа вільних земельних ділянок;
- межа населених пунктів .







Площа – 4.5 га

Загальна кількість земельних ділянок –18, орієнтовною площею по 0,25 га

Цільове призначення – для обслуговування житлового будинку господарських будівель і споруд

Умовні позначення:

-  - межа передбаченого масиву земельних ділянок;
-  - межі земельних ділянок, які внесено до Державного земельного кадастру;
-  - межа вільних земельних ділянок;
-  - межа населених пунктів .

Кадастровий номер 4621585900:11:004:\_\_\_\_ для площі 4.5 га  
Надано дозволів: 9 шт.; Затверджено: 0 шт.

Агровиробнича група ґрунтів – 9А(дернові глибокі опідзолені глеюваті)





Площа – 0.6000 га

**Загальна кількість земельних ділянок –3, орієнтовною площею по 0,15 га**

Кадастровий номер: 4621582700:05:009:\_\_\_\_\_ для площ

**Надано дозволів: 2 шт.; Затверджено: 0 шт.**

Цільове призначення – для обслуговування житлового будинку господарських будівель і споруд

Агровиробнича група ґрунтів – 45д

Умовні позначення:

- межа передбаченого масиву земельних ділянок;
- межі земельних ділянок щодо яких надано дозвіл на розроблення проекту землеустрою щодо відвед
- межі земельних ділянок, які внесено до Державного земельного кадастру;
- межа вільних земельних ділянок;
- межа населених пунктів .



Площа – 2.9000 га, площа 2.0000 га, п  
лоща 2.0000га, площа 2.0000 га

**Загальна кількість земельних ділянок – 5, орієнтовною площею по 2,00 га**

**Надано дозволів: 5 шт.; Затверджено: 0 шт.**

Кадастровий номер: 4621582700:05:011:\_\_\_ для площі 2.9000 га

4621582700:02:000:\_\_\_ для площі 2.0000 га

4621582700:02:000:\_\_\_ для площі 2.0000 га

4621582700:02:000:\_\_\_ для площі 2.0000 га

Цільове призначення – для ведення особистого  
селянського господарства

Агровиробнича група ґрунтів – 45Д

Умовні позначення:

- - межа передбаченого масиву земельних ділянок;
- - межі земельних ділянок, які внесено до Державного земельного кадастру;
- - межа вільних земельних ділянок;
- - межа населених пунктів .



Площа – 7,00 га

Загальна кількість земельних ділянок – 7, орієнтовною площею по 1,0 га

Кадастровий номер: 4621582700:03:000:\_\_\_\_\_

Надано дозволів: 3 шт.; Затверджено: 0 шт.

Цільове призначення – для ведення особистого селянського господарства.  
важкосуглинкові

Агровиробнича група ґрунтів – 10a1 – дернові опідзолені, крупнопиловато-

Умовні позначення:

- межа передбаченого масиву земельних ділянок;
- межі земельних ділянок щодо яких надано дозвіл на розроблення проекту землеустрою щодо відведення у власність;
- межі земельних ділянок, які внесено до Державного земельного кадастру;
- межа вільних земельних ділянок;



Площа – 3.7000 га

**Загальна кількість земельних ділянок –2, орієнтовною площею по 2,00 га**

Цільове призначення – для ведення особистого селянського господарства

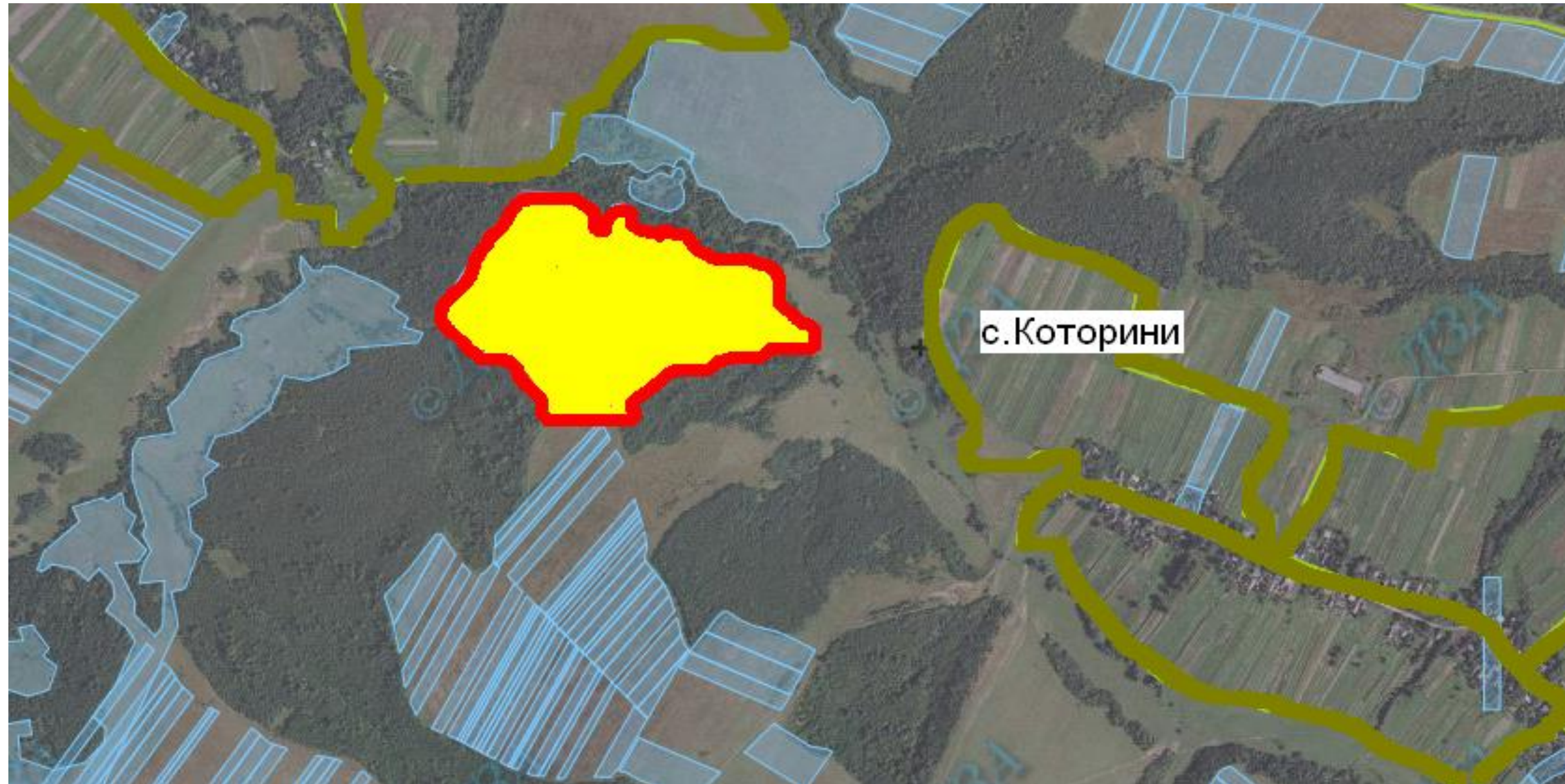
Умовні позначення:

- - межа передбаченого масиву земельних ділянок;
- - межі земельних ділянок, які внесено до Державного земельного кадастру;
- - межа вільних земельних ділянок;
- - межа населених пунктів .

Кадастровий номер 4621555600:04:000:\_\_\_\_ для площі 3.7000 га

**Надано дозволів: 0 шт.; Затверджено: 0 шт.**

Агровиробнича група ґрунтів – 37г.



Площа – 11,00 га

Кадастровий номер 4621585300:03:000:0646 для площі 11,0000 га

Загальна кількість земельних ділянок – 6, орієнтовною площею по 2,00 га

Надано дозволів: 1шт.; Затверджено: 0 шт

Цільове призначення – для ведення особистого селянського господарства

Агровиробнича група ґрунтів – 215Аг

Умовні позначення:

- - межа передбаченого масиву земельних ділянок;
- межі земельних ділянок, які внесено до Державного земельного кадастру;
- межа вільних земельних ділянок;
- межа населених пунктів .



Площа – 18.7000 га

Загальна кількість земельних ділянок –10, орієнтовною площею по 2,00 га

Цільове призначення – для ведення особистого селянського господарства

Умовні позначення:

- межа передбаченого масиву земельних ділянок;
- межі земельних ділянок, які внесено до Державного земельного кадастру;
- межа вільних земельних ділянок;
- межа населених пунктів .

Кадастровий номер 4621583600:03:000:\_\_\_ для площі 18.7000 га






Надано дозволів: 2 шт.; Затверджено: 0 шт.

Агровиробнича група ґрунтів – 19г.



Площа – 1.0000 га, площа 1.2000 га      Кадастровий номер 4621584700:02:000:\_\_\_\_\_ для площі 1.0000 га; 621584700:02:000:\_\_\_\_\_  
Загальна кількість земельних ділянок – 9, орієнтовною площею по 0,25 га      Надано дозволів: 0шт.; Затверджено: 0 шт.  
Цільове призначення – для обслуговування житлового  
будинку господарських будівель і споруд.      Агровиробнича група ґрунтів – 215д.

Умовні позначення:

-  - межа передбаченого масиву земельних ділянок;
-  - межі земельних ділянок щодо яких надано дозвіл на розроблення проекту землеустрою щодо відвед
-  - межі земельних ділянок, які внесено до Державного земельного кадастру;
-  - межа вільних земельних ділянок;
-  - межа населених пунктів .



Площа – 4.0000 га, площа 10.0000 га

Кадастровий номер 4621584700:04:005:\_\_\_\_ для площі 4.0000 га  
4621584700:05:005:\_\_\_\_ для площі 10.0000 га

**Загальна кількість земельних ділянок – 56, орієнтовною площею по 0,25 га**

**Надано дозволів: 0шт.; Затверджено: 0 шт.**

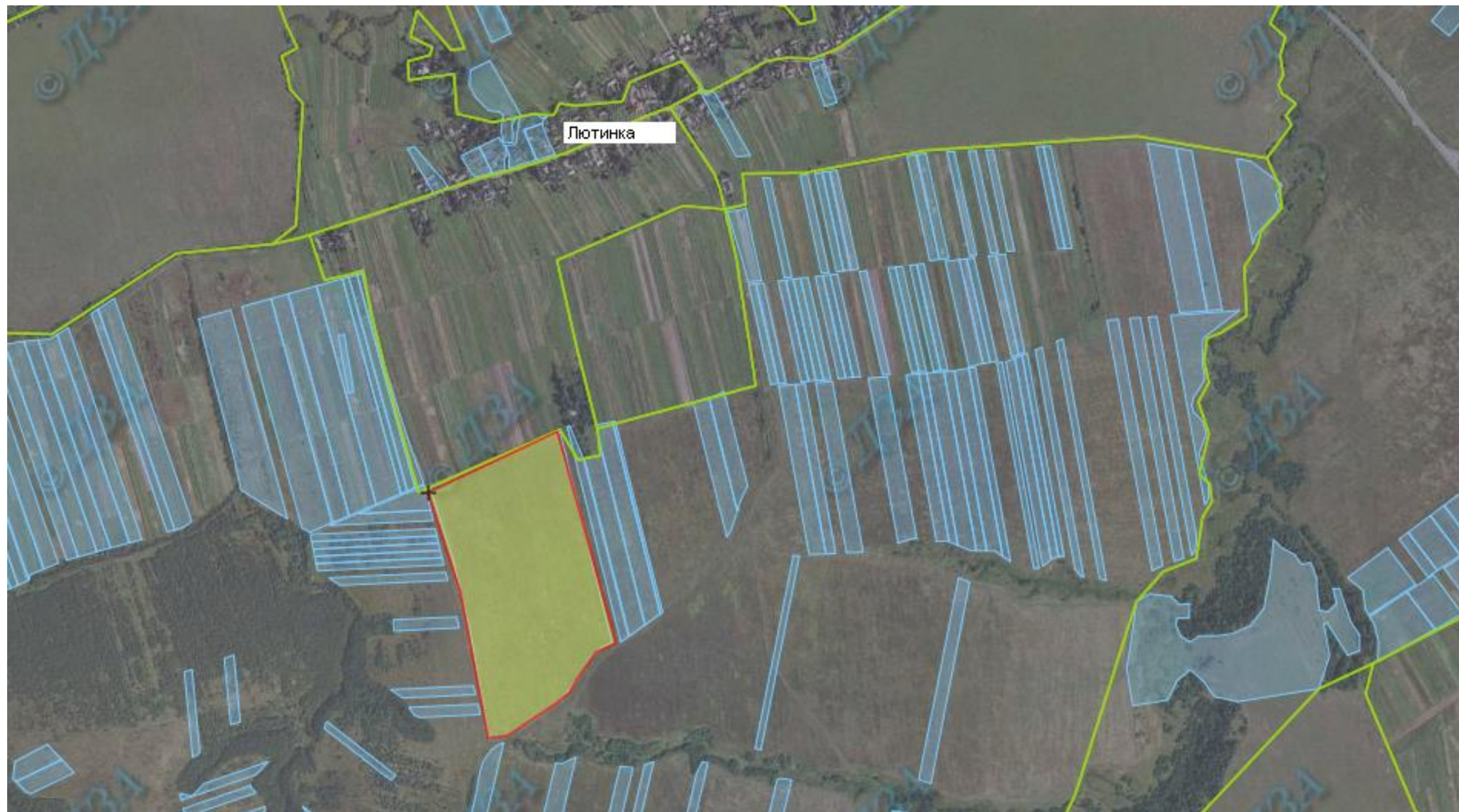
Цільове призначення – для обслуговування житлового будинку господарських будівель і споруд.

Агровиробнича група ґрунтів – 185д.

Умовні позначення:

- - межа передбаченого масиву земельних ділянок;
- межі земельних ділянок, які внесено до Державного земельного кадастру;
- межа вільних земельних ділянок;
- - межа населених пунктів .





Площа – 13,89 га

Кадастровий номер: 4621584700:02:000:0573

Загальна кількість земельних ділянок –7, орієнтовною площею по 1,8 га

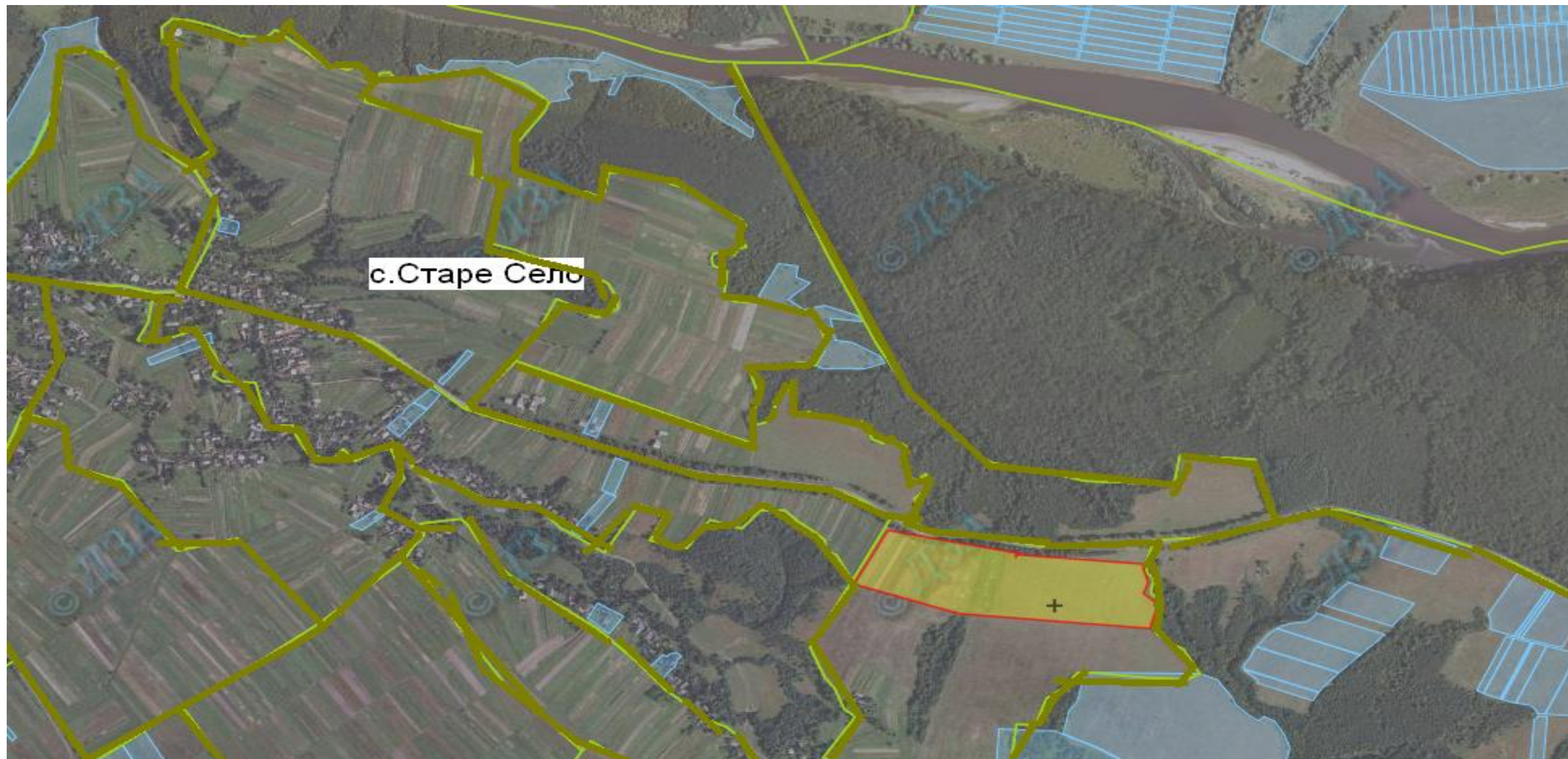
Надано дозволів: 0 шт.; Затверджено: 0 шт.

Цільове призначення – для ведення особистого селянського господарства

Агровиробнича група ґрунтів – 39г.

Умовні позначення:

- - межа передбаченого масиву земельних ділянок;
- межі земельних ділянок, які внесено до Державного земельного кадастру;
- межа вільних земельних ділянок;
- - межа населених пунктів .







**Площа – 5.4000 га**  
**Загальна кількість земельних ділянок –21, орієнтовною площею по 0,25га**  
**Цільове призначення –Для будівництва і обслуговування житлового будинку, господарських будівель і споруд**

**Кадастровий номер: 4621585300:07:010:\_\_\_ для площі 5.4000 га**  
**Надано дозволів: 0шт.; Затверджено: 0 шт**

**Агровиробнича група ґрунтів – 24Г.**

**Умовні позначення:**

-  - **межа передбаченого масиву земельних ділянок;**
-  - **межі земельних ділянок,які внесено до Державного земельного кадастру;**
-  - **межа вільних земельних ділянок;**
-  - **межа населених пунктів .**



**Площа – 18.2000 га-для обслуговування житлового будинку і споруд**

Кадастровий номер: 4621588100:03:001:\_\_\_\_ для площі **18,2000га**

**Загальна кількість земельних ділянок –70, орієнтовною площею по 0,25 га**

**Надано дозволів: 0шт.; Затверджено: 0 шт**

Агровиробнича група ґрунтів 12А (дернові глибокі опідзолені глейоваті)

Умовні позначення:

- - межа передбаченого масиву земельних ділянок;
- межі земельних ділянок,які внесено до Державного земельного кадастру;
- межа вільних земельних ділянок;
- - межа населених пунктів .



**Площа – 10.7000 га-для ведення особистого селянського господарства**

**Кадастровий номер: 4621588100:03:001:\_\_\_ для площі 10.7000 га**

**Загальна кількість земельних ділянок –5, орієнтовною площею по 2,00 га**

**Надано дозволів: 0шт.; Затверджено: 0 шт**

Цільове призначення – Для ведення особистого селянського господарства

Агровиробнича група ґрунтів 12А (дернові глибокі опідзолені глейоваті)

Умовні позначення:

- - межа передбаченого масиву земельних ділянок;
- межі земельних ділянок, які внесено до Державного земельного кадастру;
- межа вільних земельних ділянок;
- - межа населених пунктів .







**Площа – 6,8 га-для обслуговування житлового будинку і споруд**

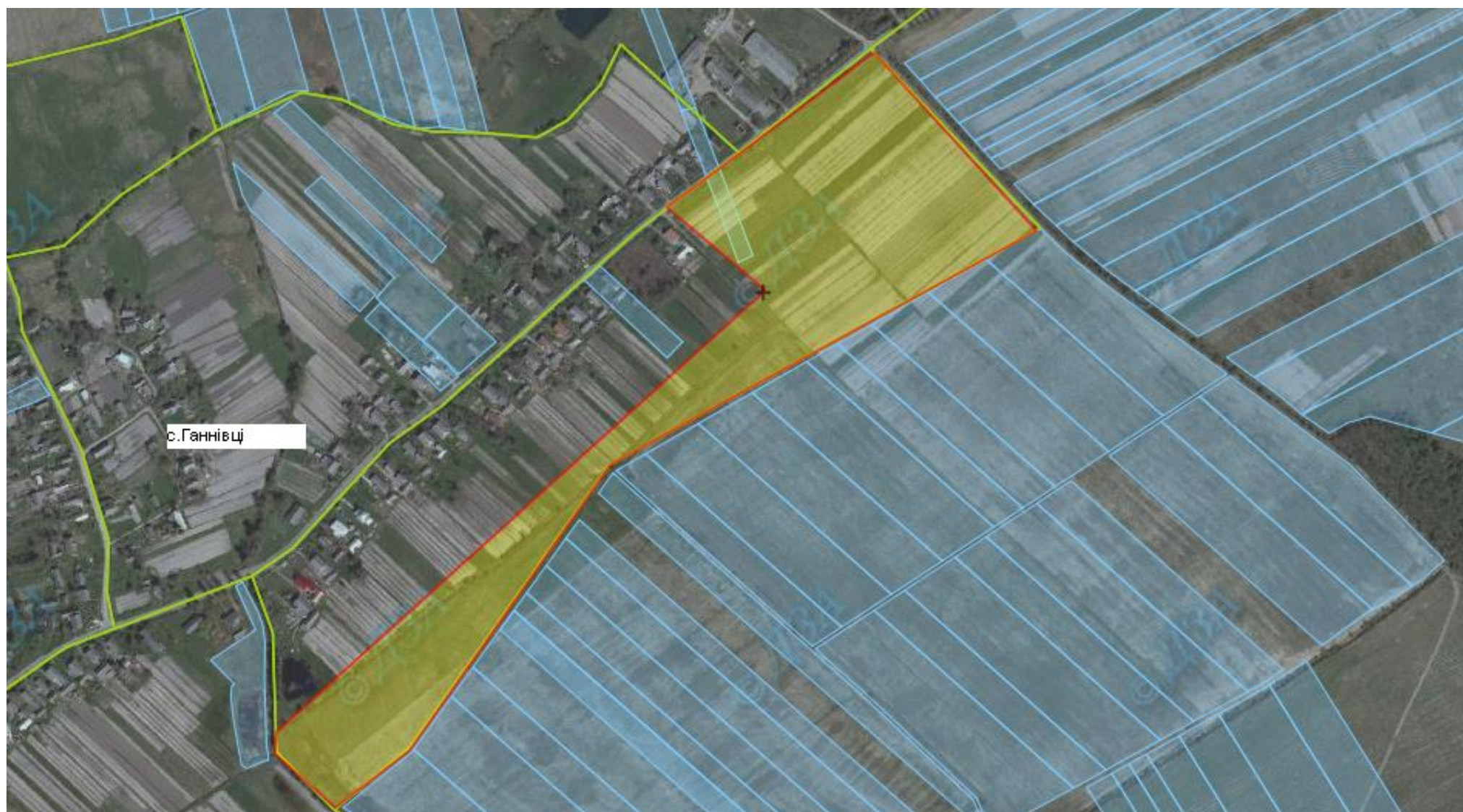
Кадастровий номер: 4621588100:04:002:\_\_\_\_ для площі **6,8000га**

**Загальна кількість земельних ділянок –27, орієнтовною площею по 0,25 га**

**Надано дозволів: 0шт.; Затверджено: 0 шт**

Умовні позначення:

-  - межа передбаченого масиву земельних ділянок;
-  - межі земельних ділянок, які внесено до Державного земельного кадастру;
-  - межа вільних земельних ділянок;
-  - межа населених пунктів .



Площа – 10.0000 га.

Кадастровий номер: 4621588100:04:005:\_\_\_\_ для площі10,0000 га

Загальна кількість земельних ділянок –40, орієнтовною площею по 0,25 га

Надано дозволів: 0 шт.; Затверджено: 0 шт.

Цільове призначення – Для будівництва і обслуговування житлового будинку, господарських будівель і споруд

Умовні позначення:

- - межа передбаченого масиву земельних ділянок;
- - межі земельних ділянок, які внесено до Державного земельного кадастру;
- - межа вільних земельних ділянок;
- - межа населених пунктів .



**Площа – 20,000 га-для ведення особистого селянського господарства**

**Кадастровий номер: 4621555300:02:000:\_\_\_ для площі 20,000 га**

**Загальна кількість земельних ділянок –10, орієнтовною площею по 2,00 га**

**Надано дозволів: 0шт.; Затверджено: 0 шт**

Цільове призначення – Для ведення особистого селянського господарства

Агровиробнича група ґрунтів :

Умовні позначення:

- - межа передбаченого масиву земельних ділянок;
- - межі земельних ділянок, які внесено до Державного земельного кадастру;
- - межа вільних земельних ділянок;
- - межа населених пунктів .



**Площа – 3,8000 га-для ведення особистого селянського господарства**

**Кадастровий номер: 4621555300:02:000:\_\_\_\_ для площі 3,8000 га**

**Загальна кількість земельних ділянок –2, орієнтовною площею по 2,00 га**

**Надано дозволів: 0шт.; Затверджено: 0 шт**

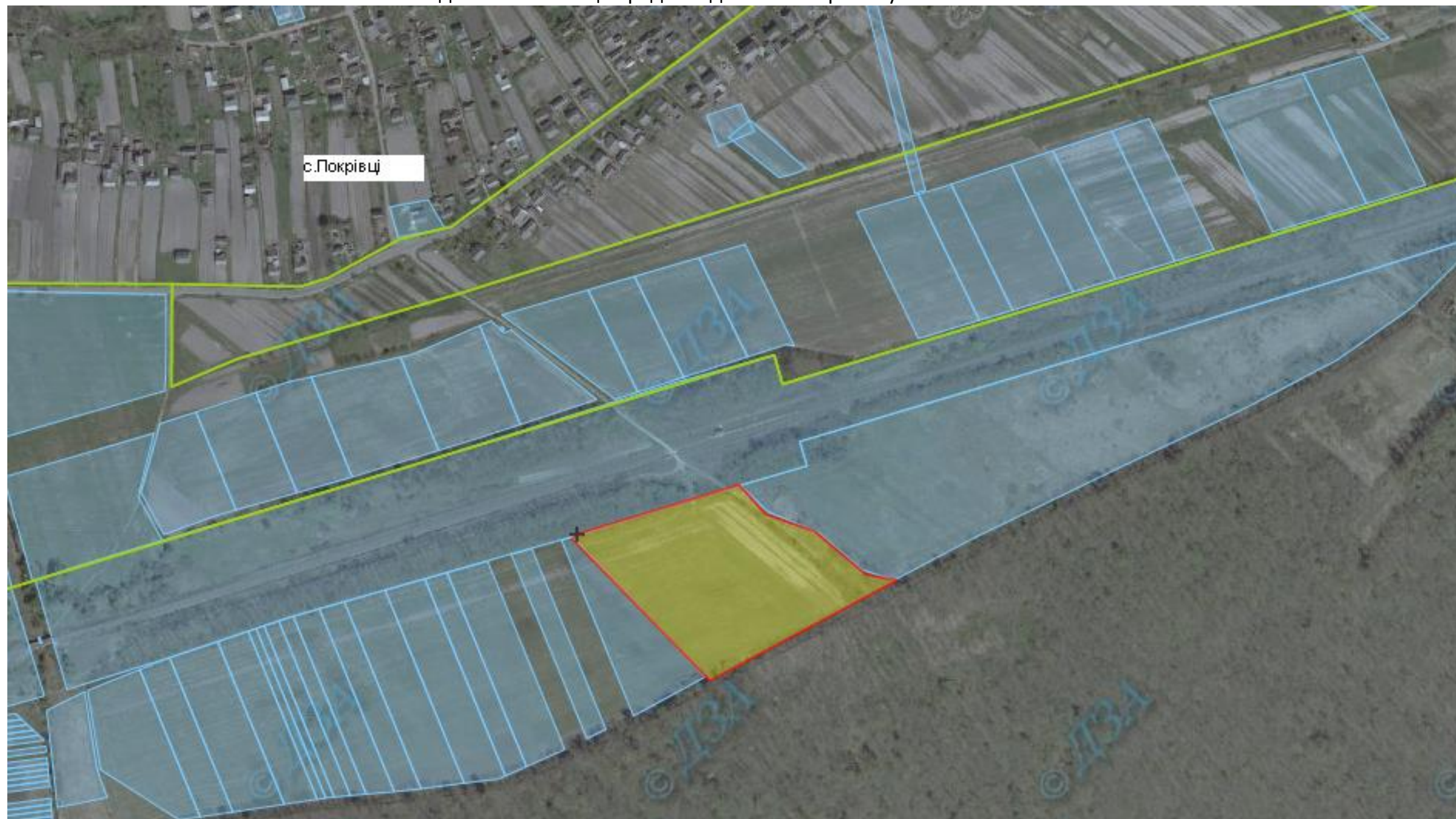
Цільове призначення – Для ведення особистого селянського господарства

Агровиробнича група ґрунтів :

Умовні позначення:

- - межа передбаченого масиву земельних ділянок;
- - межі земельних ділянок, які внесено до Державного земельного кадастру;
- - межа вільних земельних ділянок;
- - межа населених пунктів .





Площа – 3,2000 га-для ведення особистого селянського господарства

Кадастровий номер: 4621555300:04:000:\_\_\_\_ для площі 3,2000 га





Загальна кількість земельних ділянок –2, орієнтовною площею по 2,00 га

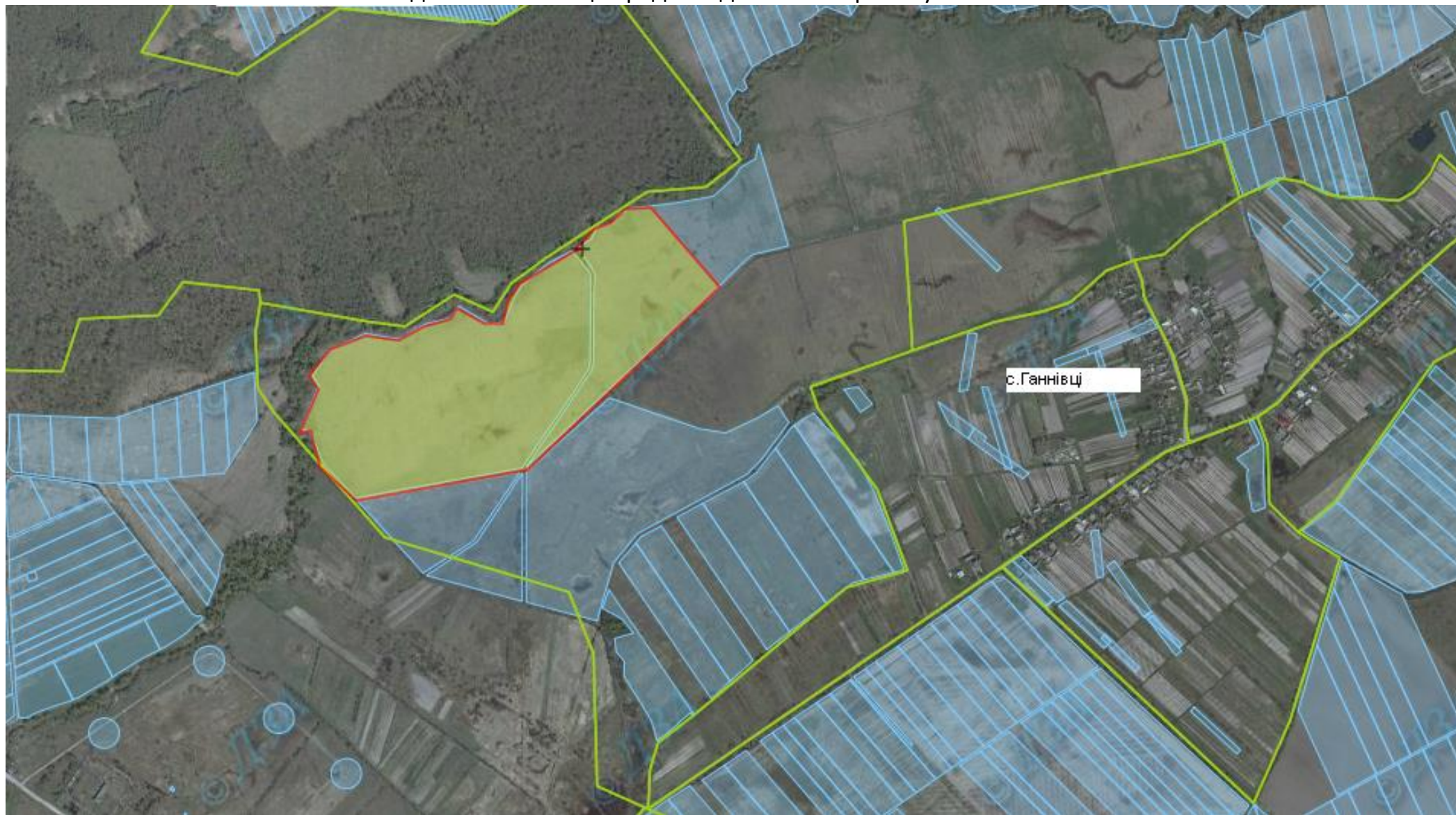
Надано дозволів: 0шт.; Затверджено: 0 шт

Цільове призначення – Для ведення особистого селянського господарства

Агровиробнича група ґрунтів :

Умовні позначення:

-  - межа передбаченого масиву земельних ділянок;
-  - межі земельних ділянок, які внесено до Державного земельного кадастру;
-  - межа вільних земельних ділянок;
-  - межа населених пунктів .



**Площа – 25,000 га-для ведення особистого селянського господарства**

Кадастровий номер: 4621588100:01:000:389 для площі **17,6612 га**

4621588100:01:000:387 для площі **7,3388 га**

**Загальна кількість земельних ділянок –12, орієнтовною площею по 2,00 га**

**Надано дозволів: 0шт.; Затверджено: 0 шт**

Цільове призначення – Для ведення особистого селянського

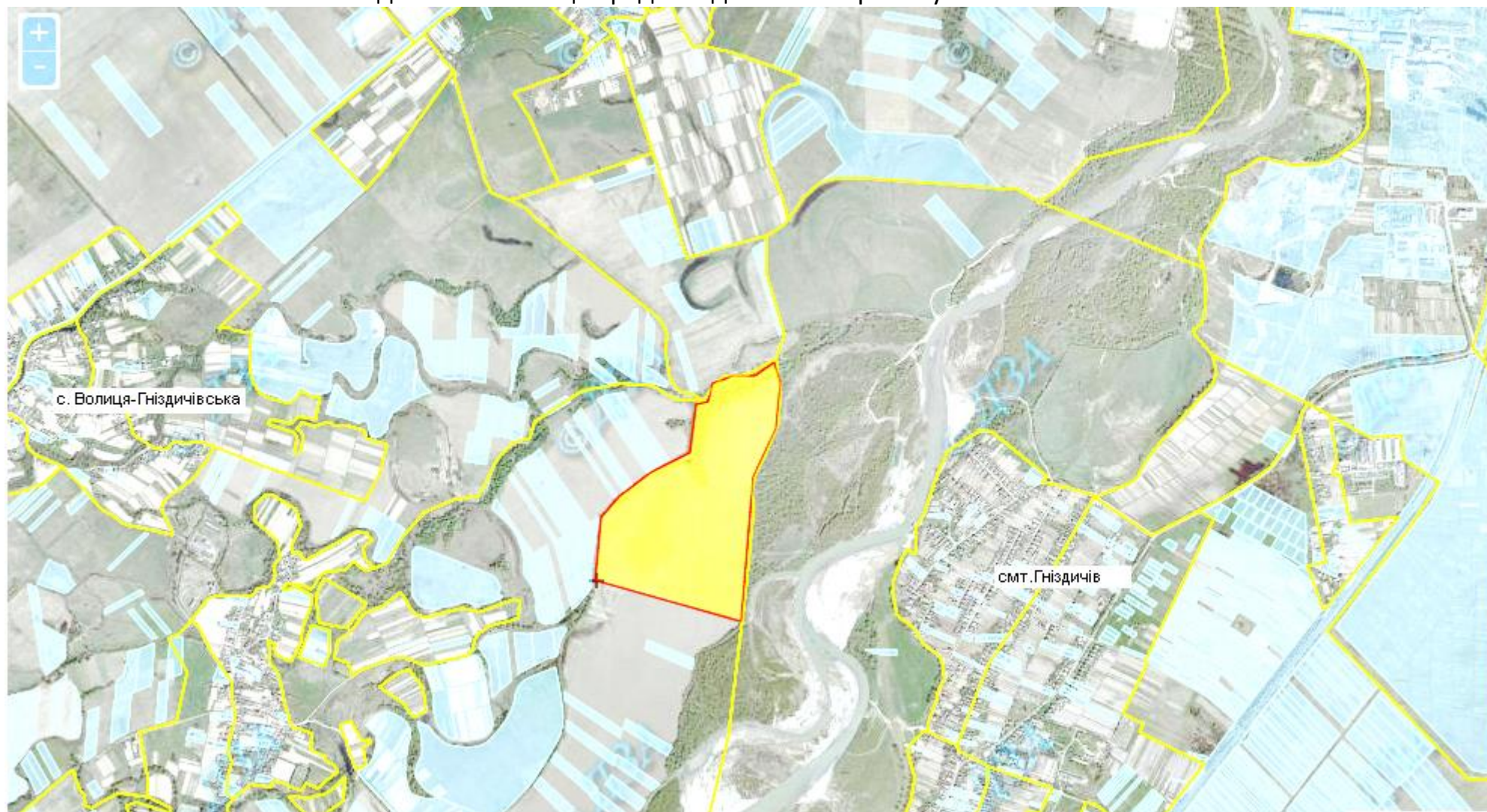
господарства

Агровиробнича група ґрунтів :

Умовні позначення:

- - межа передбаченого масиву земельних ділянок;
- - межі земельних ділянок, які внесено до Державного земельного кадастру;
- - межа вільних земельних ділянок;
- - межа населених пунктів .

Гніздичівська селищна рада Жидачівського району Львівської області.



**Площа – 37,0000 га-для ведення особистого селянського господарства**

**Кадастровий номер: 4621585900:03:000: для площі 37,0000 га**





**Загальна кількість земельних ділянок –18, орієнтовною площею по 2,00 га**

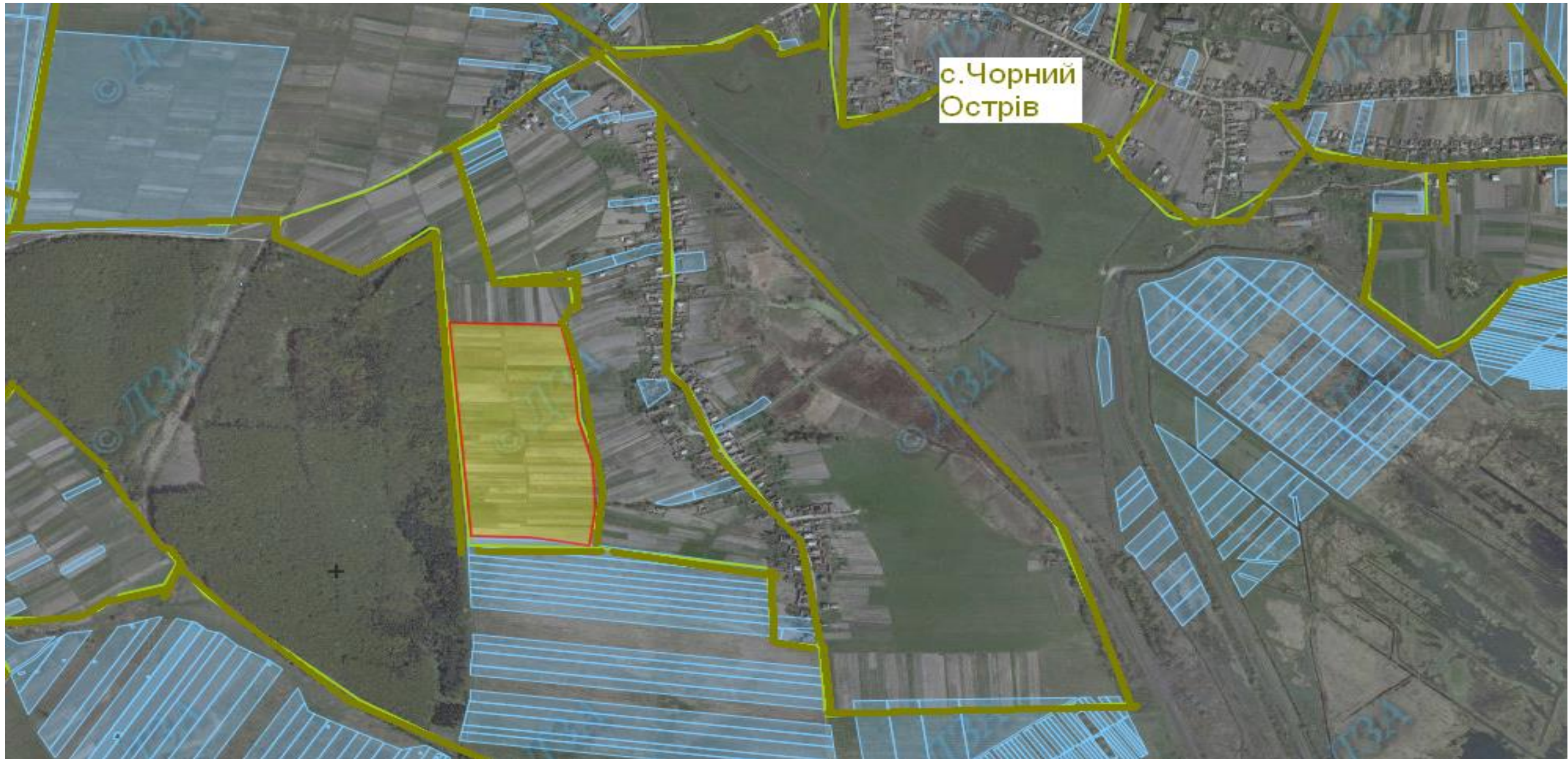
**Надано дозволів: 0шт.; Затверджено: 0 шт**

Цільове призначення – Для ведення особистого селянського господарства

Агровиробнича група ґрунтів :

Умовні позначення:

-  - межа передбаченого масиву земельних ділянок;
-  - межі земельних ділянок, які внесено до Державного земельного кадастру;
-  - межа вільних земельних ділянок;
-  - межа населених пунктів .



Площа – 10.0000 га

Загальна кількість земельних ділянок –40, орієнтовною площею по 0,25 га





Кадастровий номер: 4621589100:02:000:\_\_\_\_ для площі 10.0000 га

Надано дозволів: 0 шт.; Затверджено: 0 шт.

Цільове призначення – Для будівництва і обслуговування житлового будинку, господарських будівель і споруд

Агровиробнича група ґрунтів – 49 Д.

Умовні позначення:

-  - межа передбаченого масиву земельних ділянок;
-  - межі земельних ділянок, які внесено до Державного земельного кадастру;
-  - межа вільних земельних ділянок;
-  - межа населених пунктів .



Площа – 11.0000 га

Кадастровий номер: 4621589100:02:000:\_\_\_\_ для площі 11.0000 га

**Загальна кількість земельних ділянок –6, орієнтовною площею по 2,00 га**

**Надано дозволів: 0 шт.; Затверджено: 0 шт.**

Цільове призначення – для ведення особистого селянського господарства

Агровиробнича група ґрунтів – 37 Г.

Умовні позначення:

- межа передбаченого масиву земельних ділянок;
- межі земельних ділянок, які внесено до Державного земельного кадастру;
- межа вільних земельних ділянок;
- межа населених пунктів .

Облазницька сільська рада Жидачівського району Львівської області



Площа – 10,50 га

Кадастровий номер: 4621585600:10:005:\_\_\_\_ для площі 10.5000 га





Загальна кількість земельних ділянок –80, орієнтовною площею по 0,12 га

Надано дозволів: 0 шт.; Затверджено: 0 шт.

Цільове призначення – для ведення садівництва.

Агровиробнича група ґрунтів – 180 д.

Умовні позначення:

-  - межа передбаченого масиву земельних ділянок;
-  - межі земельних ділянок, які внесено до Державного земельного кадастру;
-  - межа вільних земельних ділянок;
-  - межа населених пунктів .

Облазницька сільська рада Жидачівського району Львівської області



Площа -23,0000 га урочище « Коло Дуньки» (пасовище)

Кадастровий номер: 4621585600:04:000:

**Загальна кількість земельних ділянок –11, орієнтовною площею по 2,00 га**

**Надано дозволів: 0 шт.; Затверджено: 0 шт.**

Цільове призначення- для ведення особистого селянського господарства

Агровиробнича група ґрунтів – \_\_\_\_\_

Умовні позначення:

- - межа передбаченого масиву земельних ділянок;
- - межі земельних ділянок, які внесено до Державного земельного кадастру;
- - межа вільних земельних ділянок;
- - межа населених пунктів .

Соколівська сільська рада Жидачівського району Львівської області



Площа 16.3050 га

урочище «Говда» . Рілля .





Кадастровий номер 4621588500:01:000:0094

**Загальна кількість земельних ділянок –8, орієнтовною площею по 2,00 га**

**Надано дозволів: 0 шт.; Затверджено: 0 шт.**

Цільове призначення – для ведення особистого селянського господарства

Агровиробнича група ґрунтів – \_\_\_\_\_

-  - межа передбаченого масиву земельних ділянок;
-  - межі земельних ділянок, які внесено до Державного земельного кадастру;
-  - межа вільних земельних ділянок;
-  - межа населених пунктів





Площа 35,88 ,Рілля .





Кадастровий номер 4621587800:01:000:0004

Загальна кількість земельних ділянок –17, орієнтовною площею по 2,00 га

Надано дозволів: 0 шт.; Затверджено: 0 шт.

Цільове призначення – для ведення особистого селянського господарства

Агровиробнича група ґрунтів – \_\_\_\_\_

-  - межа передбаченого масиву земельних ділянок;
-  - межі земельних ділянок, які внесено до Державного земельного кадастру;
-  - межа вільних земельних ділянок;
-  - межа населених



Площа – 7.2000 га

Кадастровий номер: 4621510100:01:000:\_\_\_\_\_





Загальна кількість земельних ділянок –60, орієнтовною площею по 0, 10 га

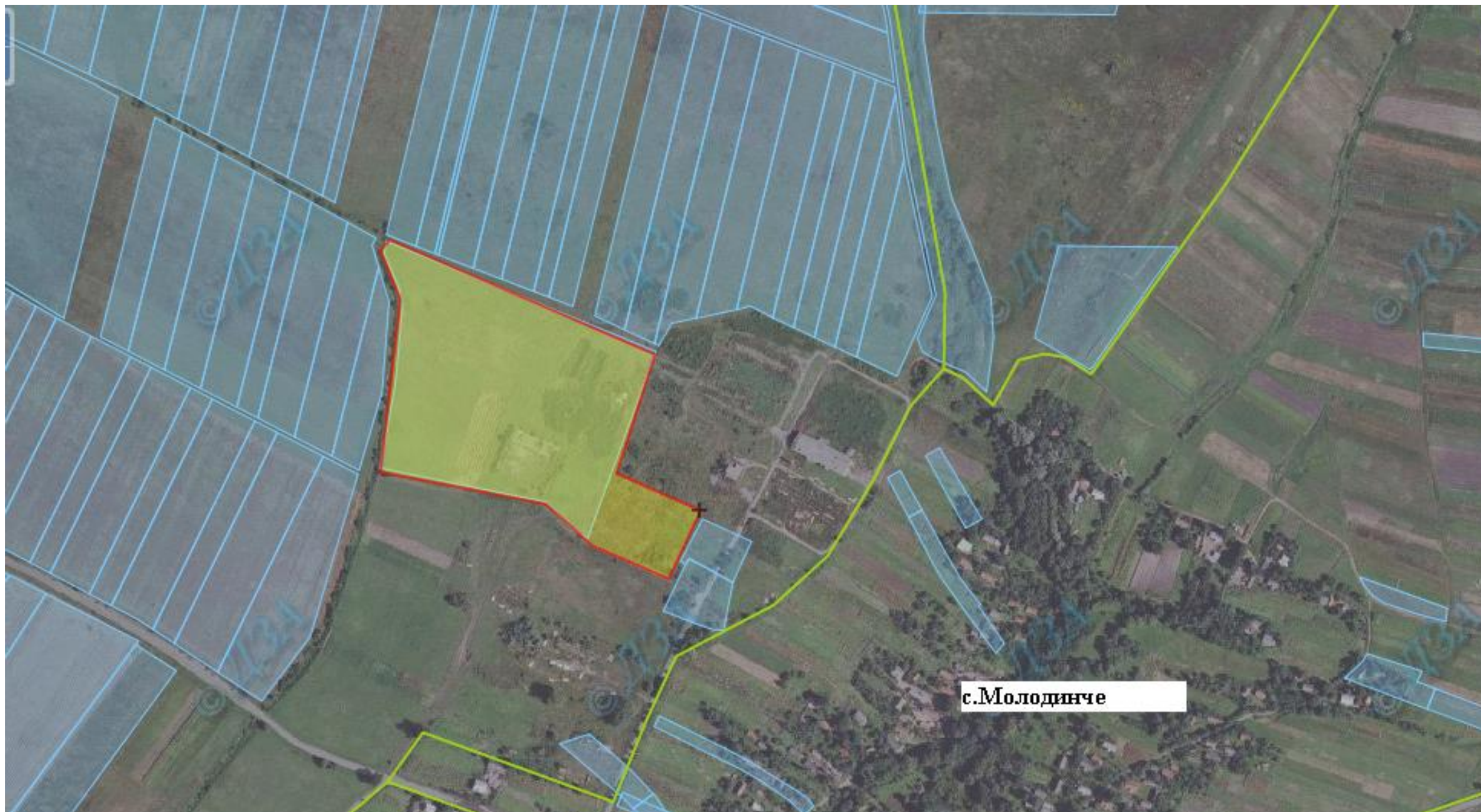
Надано дозволів: 26 шт.; Затверджено: 0 шт.

Цільове призначення – Для будівництва і обслуговування житлового будинку, господарських будівель і споруд

Агровиробнича група ґрунтів – \_\_\_\_\_

Умовні позначення:

-  - межа передбаченого масиву земельних ділянок;
-  - межі земельних ділянок, які внесено до Державного земельного кадастру;
-  - межа вільних земельних ділянок;
-  - межа населених пунктів .



Площа 5,864 ,Рілля .




Кадастровий номер 4621585000:03:000:0039

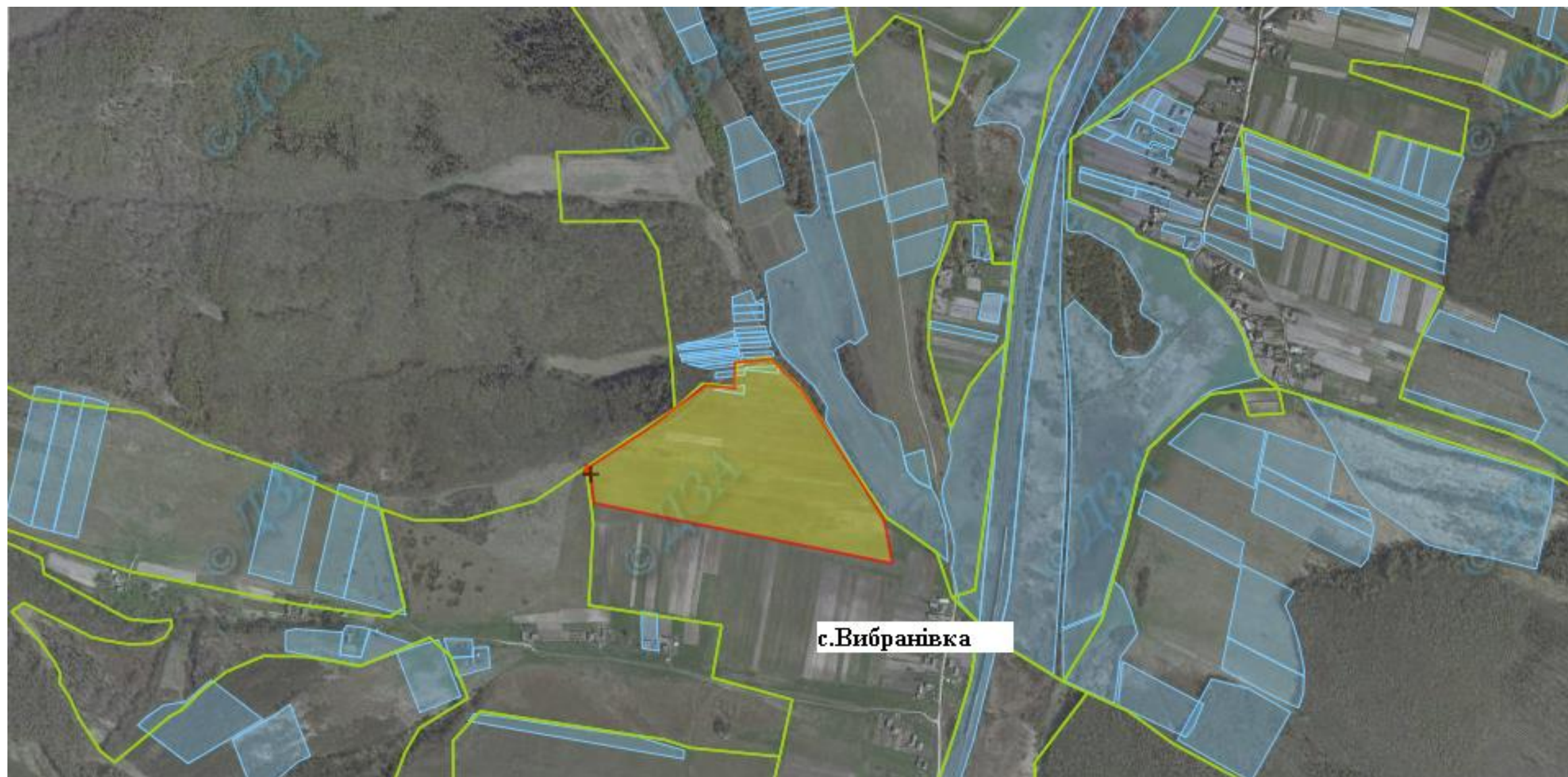
Загальна кількість земельних ділянок – 3, орієнтовною площею по 2,00 га

Надано дозволів: 2 шт.; Затверджено: 0 шт.

Цільове призначення – для ведення особистого селянського господарства

Агровиробнича група ґрунтів – 121 д

-  - межа передбаченого масиву земельних ділянок;
-  - межі земельних ділянок, які внесено до Державного земельного кадастру;
-  - межа вільних земельних ділянок;



Площа – 12.0000 га

Кадастровий номер 4621581800:09:002:\_\_\_ для площі 12.0000 га

Загальна кількість земельних ділянок –6, орієнтовною площею по 2,00 га

Надано дозволів: 0шт.; Затверджено: 0 шт.

Цільове призначення – для ведення особистого селянського господарства

Агровиробнича група ґрунтів – 11Ц(чорноземи опідзолені глеюваті з плямами слабозмитих

Умовні позначення:

- - межа передбаченого масиву земельних ділянок;
- - межі земельних ділянок щодо яких надано дозвіл на розроблення проекту землеустрою щодо відведення у власність;
- - межі земельних ділянок, які внесено до Державного земельного кадастру;
- - межа вільних земельних ділянок;
- - межа населених пунктів .



Площа – 9,50 га

Кадастровий номер 4621582400:05:001:\_\_\_ для площі 9,50 га

Загальна кількість земельних ділянок –5, орієнтовною площею по 2,00 га

Надано дозволів: 0шт.; Затверджено: 0 шт.

Цільове призначення – для ведення особистого селянського господарства

Агровиробнича група ґрунтів – 11L(чорноземи опідзолені глеюваті)

Умовні позначення:

- - межа передбаченого масиву земельних ділянок;
- - межі земельних ділянок щодо яких надано дозвіл на розроблення проекту землеустрою щодо відведення у власність;
- - межі земельних ділянок, які внесено до Державного земельного кадастру;
- - межа вільних земельних ділянок;
- - межа населених пунктів .